

Finbee veiklos apžvalga 2022 m. I pusmetis



Finbee vadovo komentaras



“ Po rekordinių 2021 m., 2022 m. toliau išlaikome spartų augimą. Per 2022 m. I pusm. išdavėme **8,3 mln. eurų vartojimo paskolų**, o tai yra 35 proc. daugiau negu atitinkamu laikotarpiu pernai, ir **5,6 mln. eurų paskolų verslui**. Paskolų verslui augimas siekia net 47 proc.

2022 m. pradžioje prasidėjęs karas Ukrainoje ženklios įtakos mūsų veiklai neturėjo. Laikina buvo sumažėję investuotojų į platformą pervedamos lėšos ir išaugęs laisvų pinigų susigrąžinimas kovo mėn., tačiau balandį viskas grįžo į įprastą vėžes. Paskolų vėlavimo rodikliai išlieka stabilūs. Įvestos sankcijos nei mūsų, nei mūsų klientų veiklai įtakos neturėjo, kadangi **su Rusija susijusių verslų savo verslo paskolų portfelyje neturime, investuotojų iš sankcionuotų valstybių neturime.**”

Darius Noreika, CFA

Pirmas institucinis investuotojas

“ 2022 m. gegužės mėn. pasirašėme sutartį su vokiečių turto valdymo bendrove „nordIX“ dėl **5 mln. eurų investicijos** į mūsų platformoje išduodamas vartojimo paskolas. Tai svarbus žingsnis mūsų istorijoje, kadangi **pirmą kartą** per visą savo veiklos istoriją **pritraukėme institucinį investuotoją**.

Fondas vertino mūsų taikomus mokumo vertinimo, kredito rizikos nustatymo, išieškojimo procesus ir rezultatus, istorinę vartojimo paskolų portfelio grąžą bei portfelio kokybę. Taip pat atliko dalies išduotų paskolų auditą, tikrino paskolų dokumentus, ar teisingai platformoje atvaizduojama informacija ir ar atitinka realų pinigų judėjimą. “nordIX” investuoja į visų reitingų vartojimo paskolas.

Per 2022 m. I pusm. **kartu su jumis** į vartojimo ir verslo paskolas **investavome 3.8 mln. eurų**, kurių dalį perleidome “nordIX” fondui. “

Stipriname komandą

“ 2022 m. investuotojams pristatėme šias svarbias naujoves:

- **Suaktyvinome komunikaciją su investuotojais.** Nuo gegužės mėn. už komunikaciją su investuotojais atsakingas Simas Baranauskas. Simas - ilgametis Finbee komandos narys, prie Finbee prisijungęs 2017 m. Iki šiol Simas dirbo verslo klientų vadybininku. Simo bendravimo su klientais patirtis bei puikus Finbee veiklos išmanymas mums leidžia užtikrinti gerą komunikacijos ir investuotojų aptarnavimo kokybę.
- **Sustiprinome skolų išieškojimo komandą.** Per 2022 m. I pusm. prie Finbee skolų išieškojimo komandos prisijungė 3 nauji nariai. Tai mums leis užtikrinti dar sėkmingesnį skolų išieškojimą.
- 2022 m. pradžioje **užbaigėme** savo sukurtos platformos programinės įrangos **saugumo auditą**, kurį atliko viena geriausių šioje srityje besispecializuojančių įmonių “NRD Cyber Security”. Galiu pasidžiaugti, jog audito metu **nebuvo nustatyta jokių reikšmingų trūkumų**, kurie galėtų kelti grėsmę Finbee veiklai. “

Aukime
kartu!

“ Noriu pasidžiaugti, jog ir toliau sėkmingai augame bei sukuriame galimybę investuotojams **uždirbti dviženklę investicinę grąžą** investuojant į vartojimo ir verslo paskolas mūsų platformoje. Tai ypatingai svarbu šiuo metu, kai infliacija siekia rekordines aukštumas.

Artimiausiu metu planuojame investuotojams pristatyti galimybę **sąskaitas papildyti momentiniu būdu, lengvesnį tapatybės nustatymą** naujai besiregistruojantiems investuotojams. Toliau tobulinsime produktus besiskolinantiems Finbee klientams, automatuosime vidinius procesus, kurie leis išlaikyti spartų augimo tempą ateityje, užtikrinant mūsų vizitinę kortelę tapusį draugišką klientų aptarnavimą.

“

Darius Noreika, CFA

finbee 

A person in a dark jacket is holding a red mug. In the foreground, another person's hand is holding a red mug, positioned as if to clink it with the first. The background shows a mountain range under a cloudy sky.

finbee

Mūsų
investuotojai



finbee

Patarimas: domėtis ir mokytis

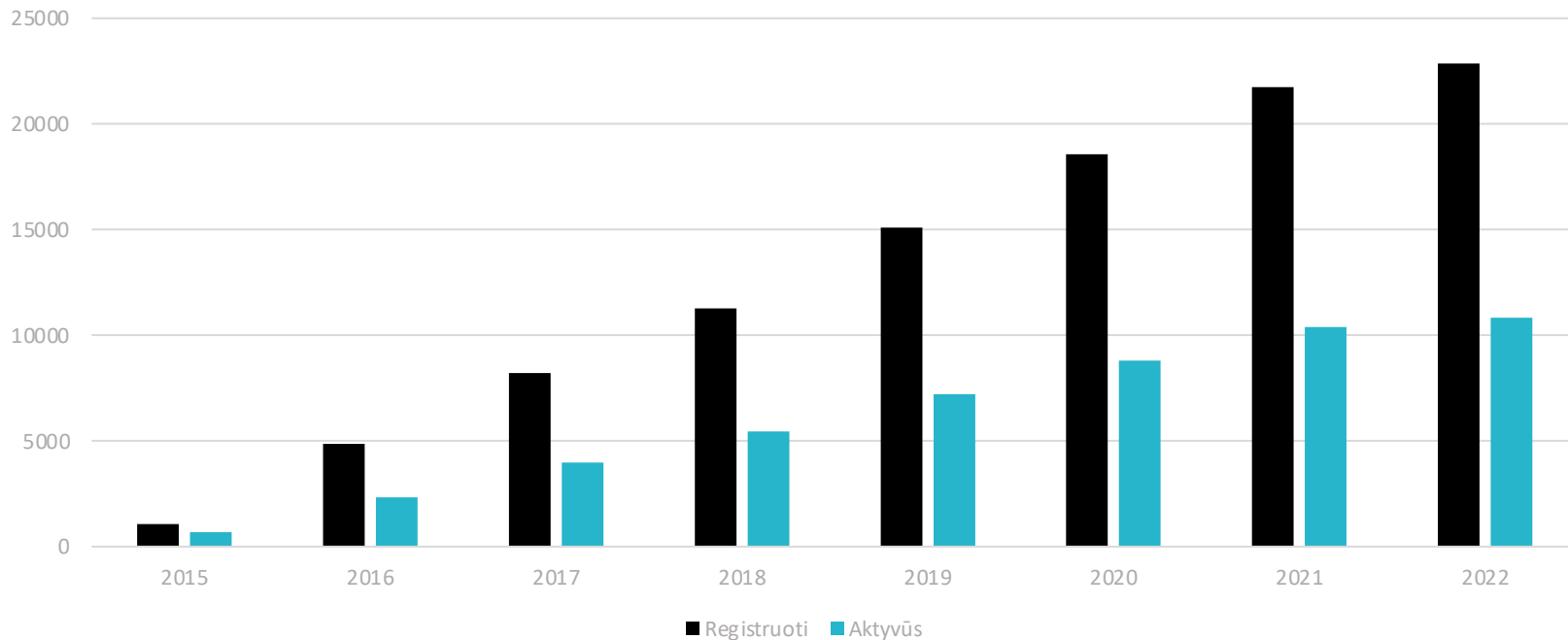
“Investavimas – neįtikėtinai sunki veikla. Apstu istorinių pavyzdžių, kuomet protingiausi kada nors gyvenę asmenys buvo tiesiog tragiški investuotojai (tarp jų – Izaokas Niutonas, Albertas Einšteinas). Tad pirmas žingsnis – **išsiaiškinti**, ar ši veikla tau, asmeniškai, iš viso tinkama. Geriausias būdas tam – **pabandyti**.”

-savo patirtimi dalijasi Buliaus Anatomija tinklaraščio autorius

[Skaitkite plačiau](#)

Mūsų Investuotojai

22.751 Investuotojų skaičius 2022 m. birželio 30 d. Daugiau nei **10.000** mūsų investuotojų atliko **bent vieną investiciją**



**Kur
esate
Jūs?**

Kurią vietą užimate Jūs?

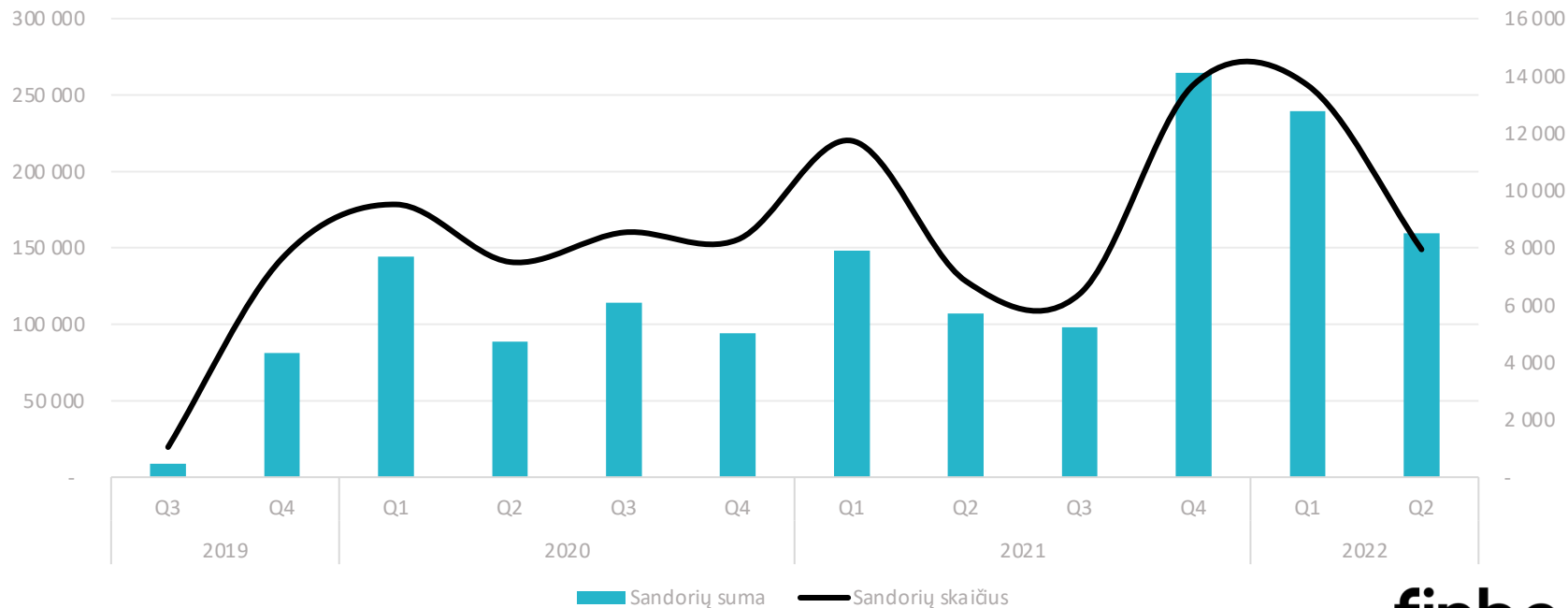
Vieta	Portfelio dydis
TOP juridinis	2.698.600 Eur
TOP fizinis	417.800 Eur
Top 10%	3.697 Eur
Top 50%	303 Eur
Top 90%	15 Eur

Antrinės rinkos statistika

Grįžtame į įprastas vėžes

377.241 Eur

Tiek paskolų nupirkta antrinėje rinkoje 2022 m. Po 2021 m. pabaigoje pasiekto piko prekyba antrinėje rinkoje grįžo į įprastą ritmą.



**Kur
esate
Jūs?**

Kurią vietą užimate pagal prekybą antrinėje rinkoje 2022 metais?

Vieta	Nupirқта	Parduota
TOP	36.000 Eur	51.000 Eur
TOP 10%	940 Eur	369 Eur
TOP 50%	65 Eur	31 Eur
TOP 90%	5 Eur	4 Eur

Mes žinome,
jog
generuojame
gerą grąžą
visam aviliui ir
investuojame
kartu!

Finbee koinvestavimas

Per 2022 m. I pusm. kartu su Jumis investavome:



2,8 mln. EUR

į vartojimo paskolas



1,0 mln. EUR

į verslo paskolas

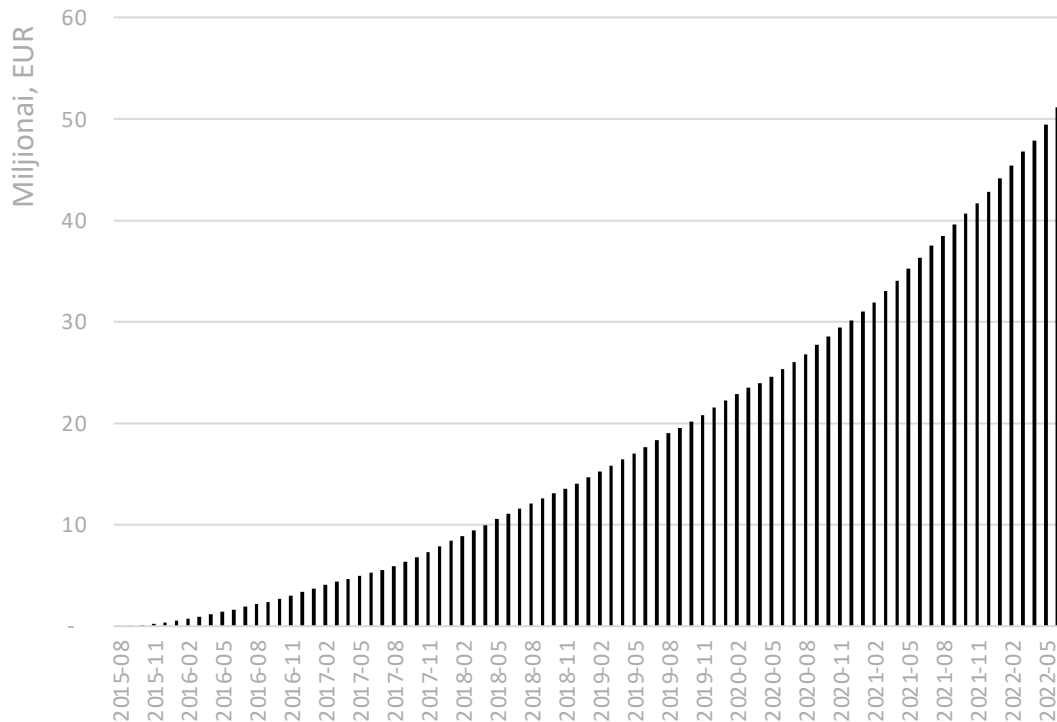


finbee

Vartojimo paskolos

Vartojimo paskolų portfelis

34% vidutinis augimas
per metus



7 metai

Lietuvos rinkoje

19.000 vnt.

suteiktų paskolų

50 mln. EUR

suteiktų paskolų suma

2.675 EUR

vidutinė paskolos suma

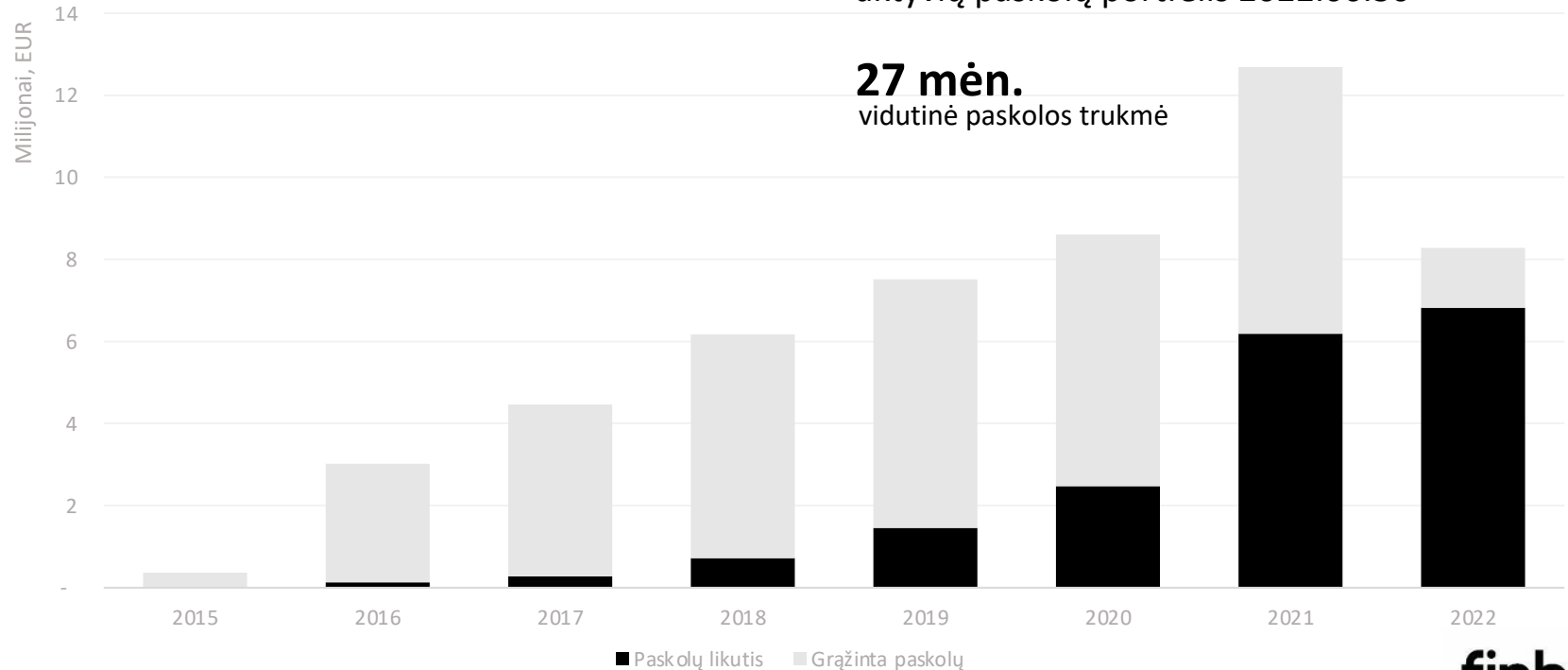
9 mln. EUR

palūkanų, išmokėtų
investuotojams

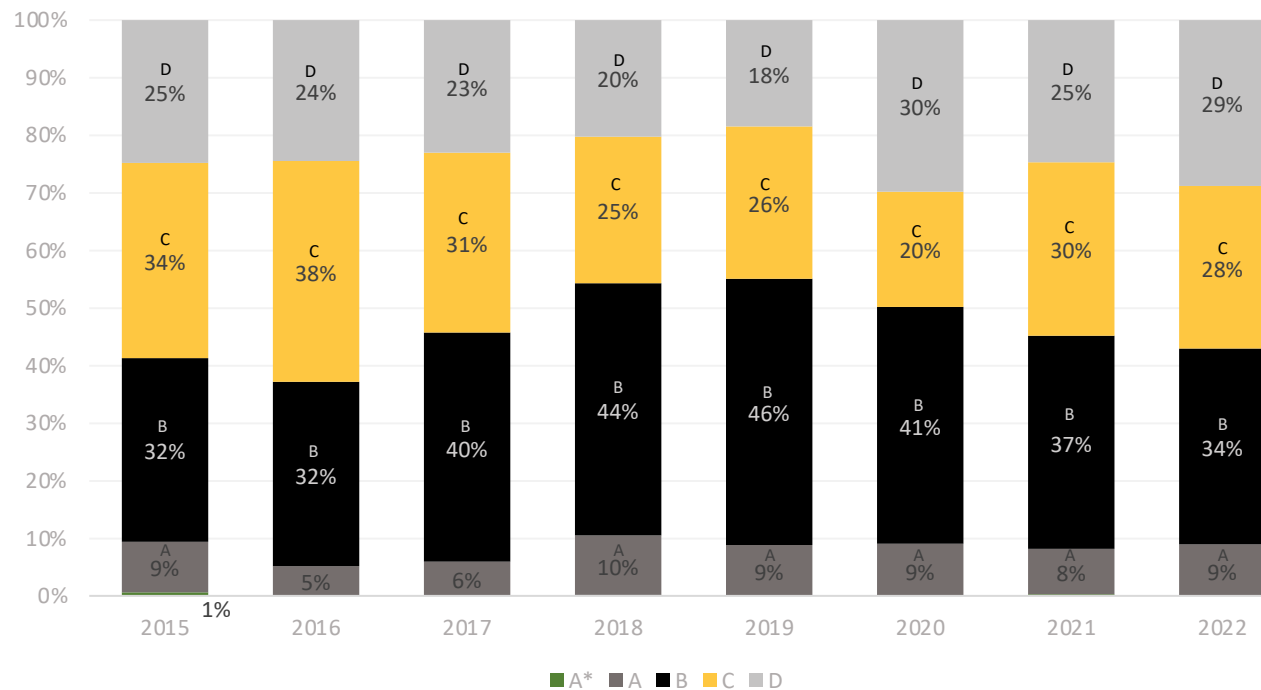
Išduotų paskolų suma

18,1 mln. EUR

aktyvių paskolų portfelis 2022.06.30



Paskolų pasiskirstymas pagal reitingus, %



A* - žemiausios rizikos klientai. Vėlavimo tikimybė minimali. Labai žema klientų mokama palūkanų norma.

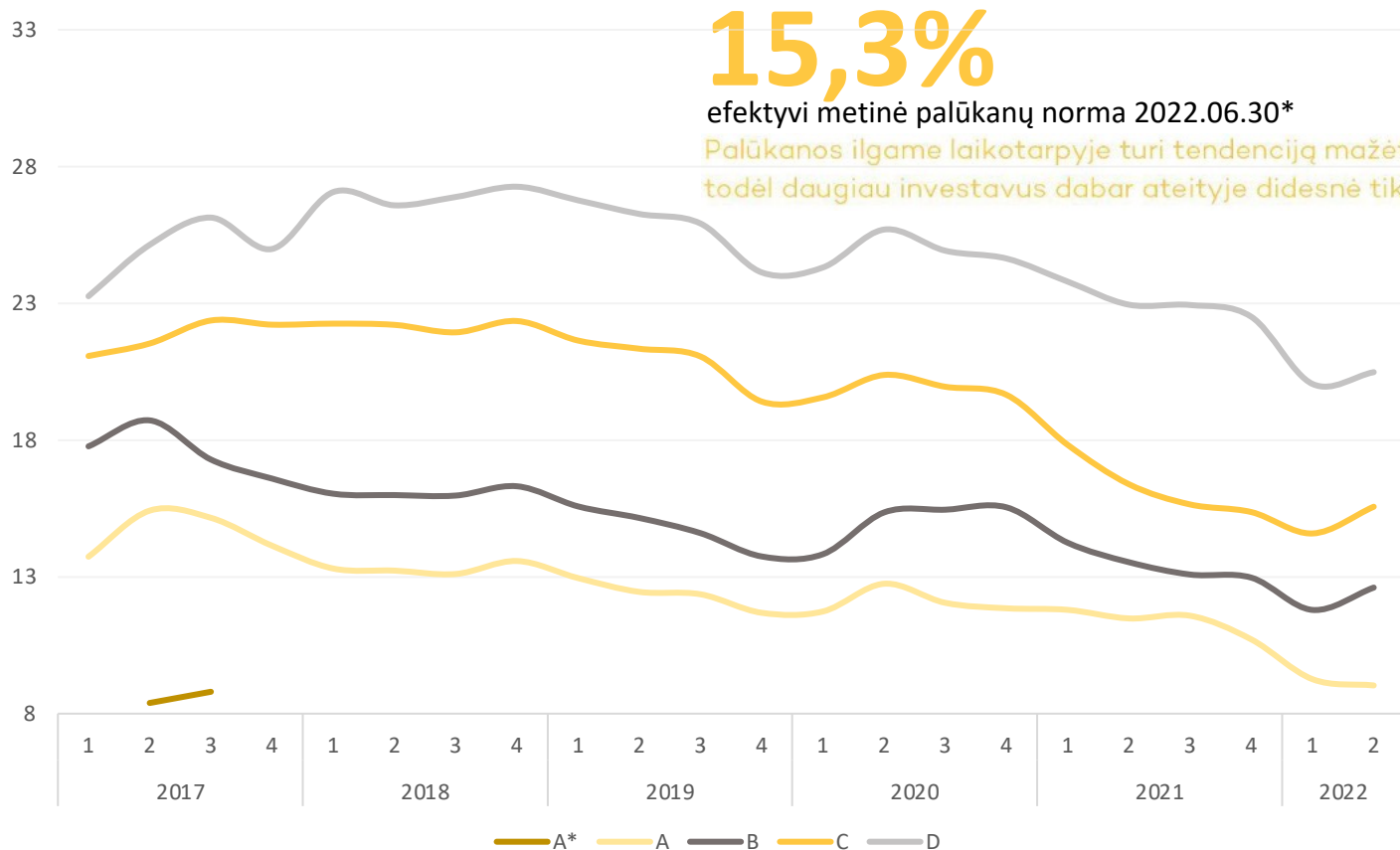
A – labai žemos rizikos klientai. Vėlavimo tikimybė maža.

B – žemos rizikos klientai. Tikėtini nedideli vėlavimai, tačiau juos kompensuoja didesnė palūkanų norma.

C – vidutinės rizikos klientai. Tikėtini didesni vėlavimai ir įsipareigojimų nevykdymo atvejai. Tai kompensuojama klientams mokant didesnę palūkanų normą.

D – aukštos rizikos klientai. Didelė tikimybė klientui susidurti su mokumo problemomis, tačiau rizika kompensuojama taikant aukštą palūkanų normą. Istoriskai generuojama didžiausia grąža investuotojams.

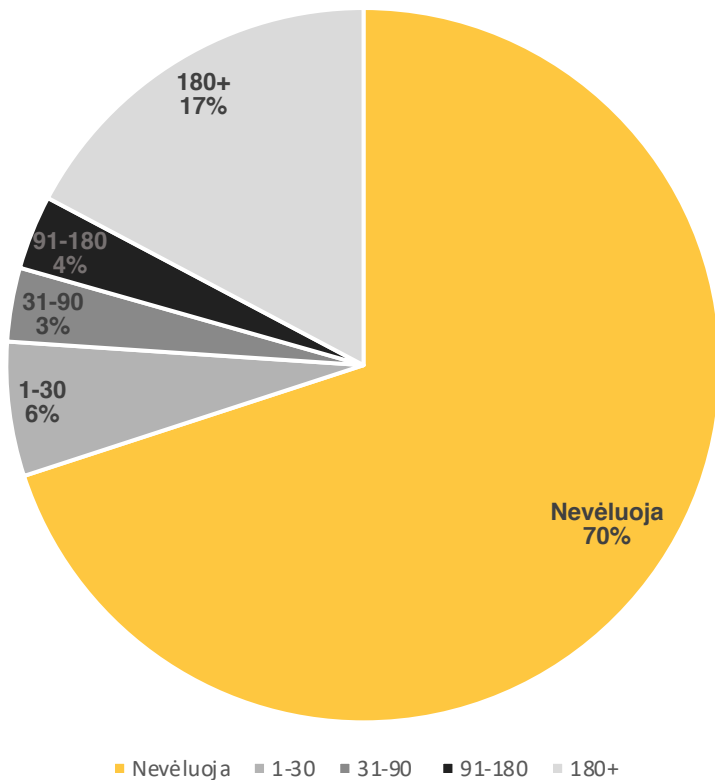
Palūkanų norma, %



*Efektyvi palūkanų norma rodo realią investicijos grąžą, įvertinus sutarties sudarymo mokesčių, nuo kurio palūkanos nėra skaičiuojamos.

Portfelio sudėtis, pagal vėlavimą dienomis, vnt.

70% klientų nevėluoja
nei vienos dienos



70%
nevėluoja nei dienos

83%
klientų atliko
mokėjimą per
pastarąsias 30 d.

7,1%
paskolų, išduotų 2021 m.,
tapo nemokiomis

Aktyvi skolų prevencija

Šiomet:



Išsiuntėme **124.017**
laiškų ir **42.112** SMS
skolininkams



Atlikome **11.824** skambučius
vėluojantiems klientams
(įskaitant ir verslo)



Nutraukėme **292** sutartis



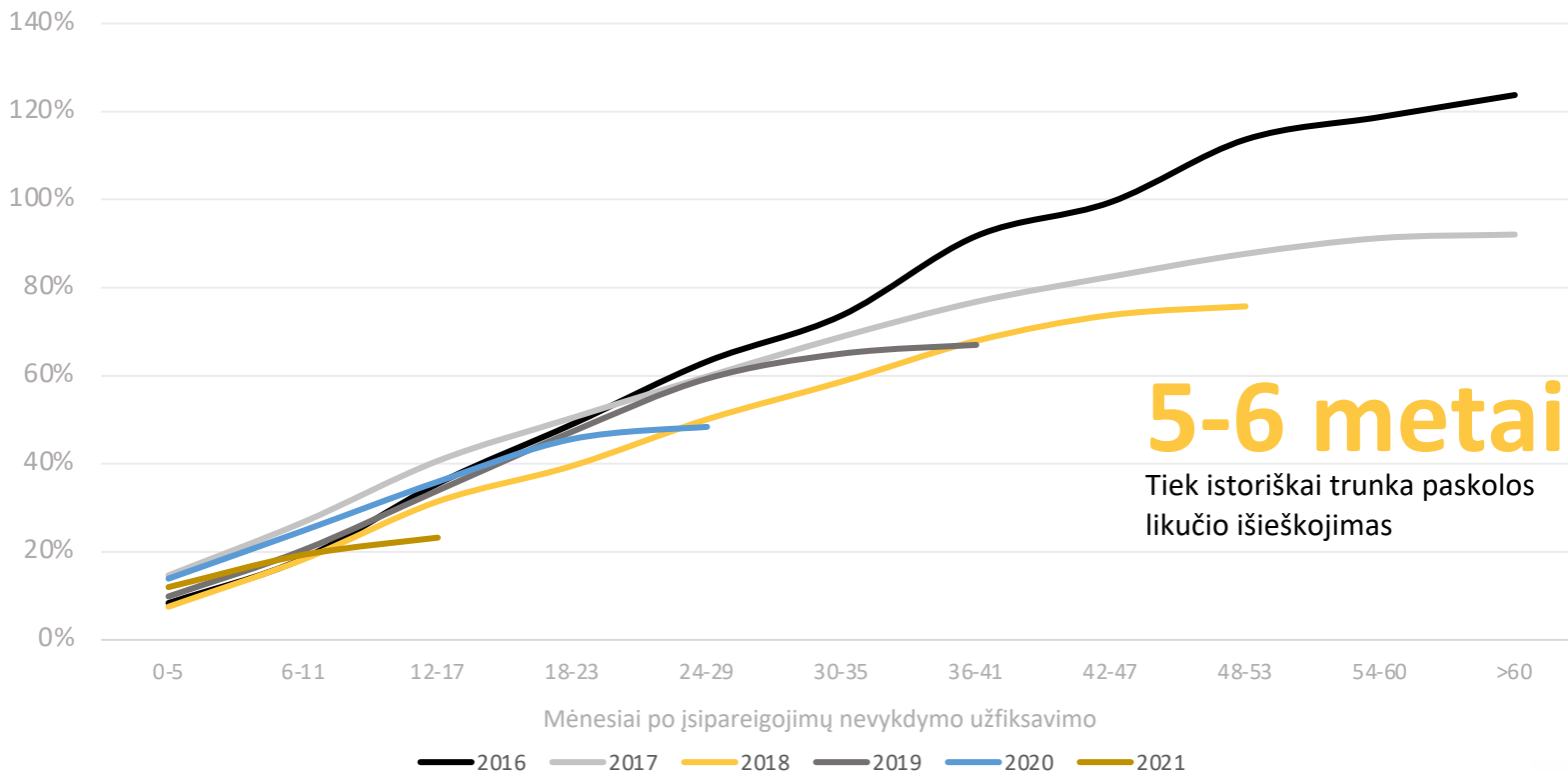
Perdavėme **335** skolininkus
teismui

Išieškojimas

Kaip dirbame su skolininkais?

Išieškota paskolų

praėjus vienodam mėnesių skaičiui nuo išieškojimo pradžios, % nuo paskolos likučio

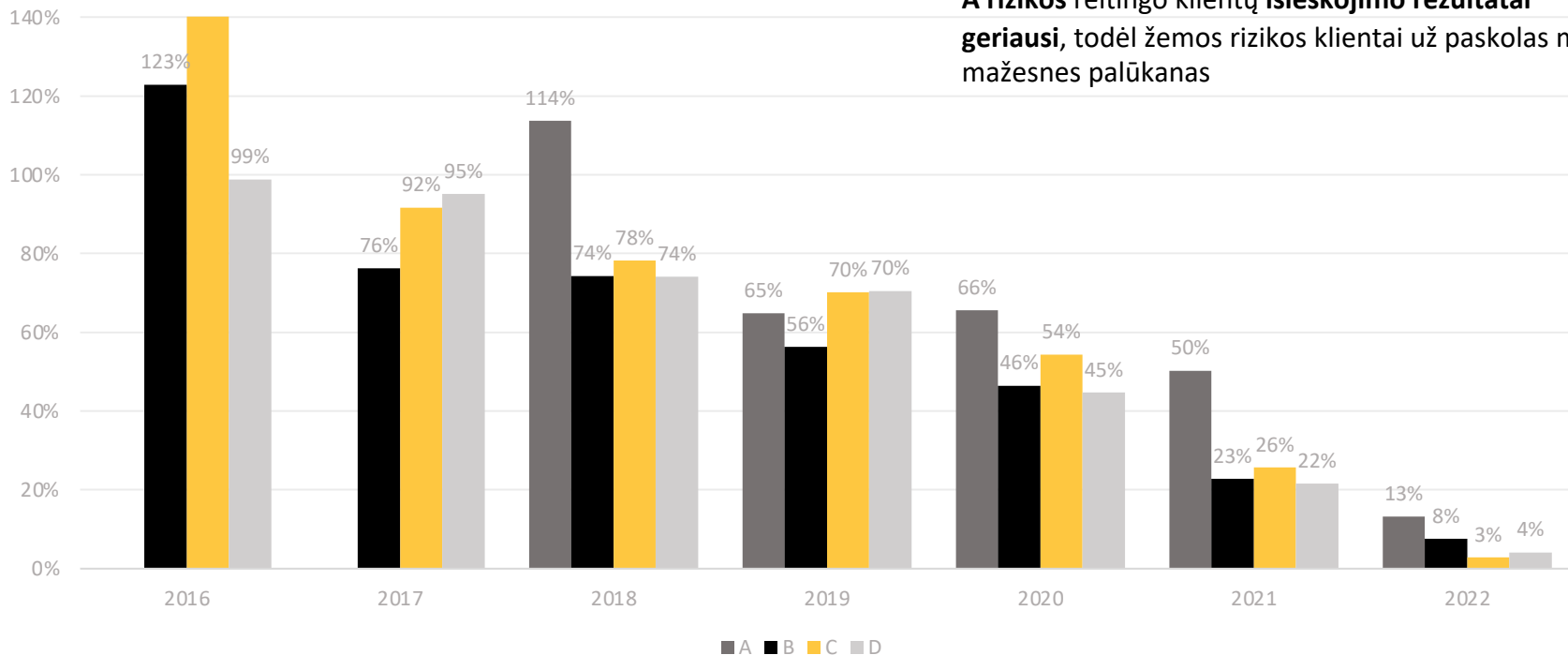


Didesnis nei 100% išieškojimas reiškia, kad išieškojome ne tik paskolos likutį, bet ir palūkanas

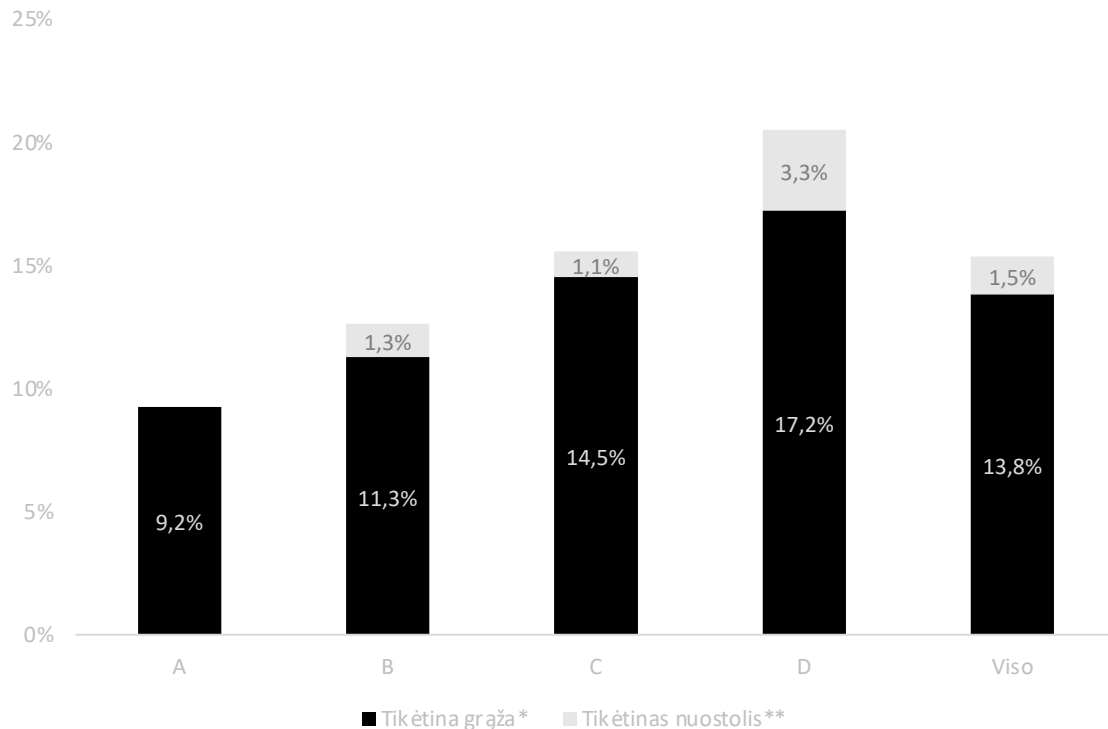
Skolų išieškojimas pagal reitingus

išieškota paskolų, % nuo paskolų likučio

A rizikos reitingo klientų išieškojimo rezultatai geriausi, todėl žemos rizikos klientai už paskolas moka mažesnes palūkanas



Paskolų portfelio grąža



13,8%

Vartojimo paskolų portfelio grąža

* **Tikėtina grąža apskaičiuojama kaip:**
Svertinė vidutinė palūkanų norma (%) –
tikėtinas nuostolis (%) nuo pradinės paskolos
sumos
****Tikėtinas nuostolis (%) = PDw x EAD x (1-RR)**
PDw: Įsipareigojimų neįvykdymo tikimybė (%) =
Paskolų, kurių įsipareigojimai nevykdomi,
skaičius išdavimo momentu / Visų išduotų
paskolų skaičius
EAD: Paskolos likutis įsipareigojimų neįvykdymo
momentu / Paskolos suma išdavimo momentu
RR: Atgavimo norma, dalis (%), kuri yra
atgaunama nuo paskolos likučio įsipareigojimų
neįvykdymo momentu = Suma gauta po
įsipareigojimų neįvykdymo įvykių / EAD



Verslo paskolos



Finbee Verslui vadovo komentaras

“ Turime pripažinti, kad pirmas šių metų pusmetis palydėtas tebesitęsiančio nestabilumo ir savotiškos sumaišties nuotaikomis.

- **Pandemijos atgarsiai.** Matome, kad materializuojasi bankrotai – įmonės pradėjo mokėti atidėtus mokesčius valstybei, reikia amortizuoti gautas paskolas, tačiau daliai verslų šie įsipareigojimai tapo nepakeliami. Labiausiai nukentėjo apgyvendinimo, pramogų, maitinimo paslaugų verslai.
- **Karas Ukrainoje.** Sutriko žaliavų tiekimas, logistikos grandinės.
- **Itin aukšta infliacija,** kuri sąlygoja ekonomikos stabdymą (per pinigų politiką), mažėjančius vartotojų pasitikėjimo rodiklius.

“

Tomas Mačiulaitis

“

- Atsižvelgdami į padidėjusią sisteminę riziką, **pakėlėme paskolų palūkanų normą** visoms rizikos kategorijoms (pernai vidutinė palūkanų norma – 11,67%, šių metų birželį – 13,94%).
- Vertindami konkrečių verslų kredito riziką, galutiniam rizikos balui **daugiau svorio teikiame įmonės veiklos kategorijai, klientų, tiekėjų grandinei, esamiems įsiskolinimams.**

“

Ėmėmės neatidėliotųjų veiksmų

“Džiaugiamės, kad augantis „Finbee Verslui“ paskolų portfelis išlieka itin kokybiškas:

- Dalis klientų, atliekančių įmokas laiku, išaugo nuo 82,5% pernai iki 86,6% šiemet.
- Iš pernai išduotų paskolų nemokių klientų dalis yra 2,68%, iš išduotų šiemet – 0,61%.
- Problemas su pasitaikančiais nemokiais klientais pavyksta puikiai spręsti – pavyzdžiui, iš 2020 m. išduotų paskolų, kurios tapo nemokios, jau susigrąžinome 66% negrąžintos paskolos dalies.

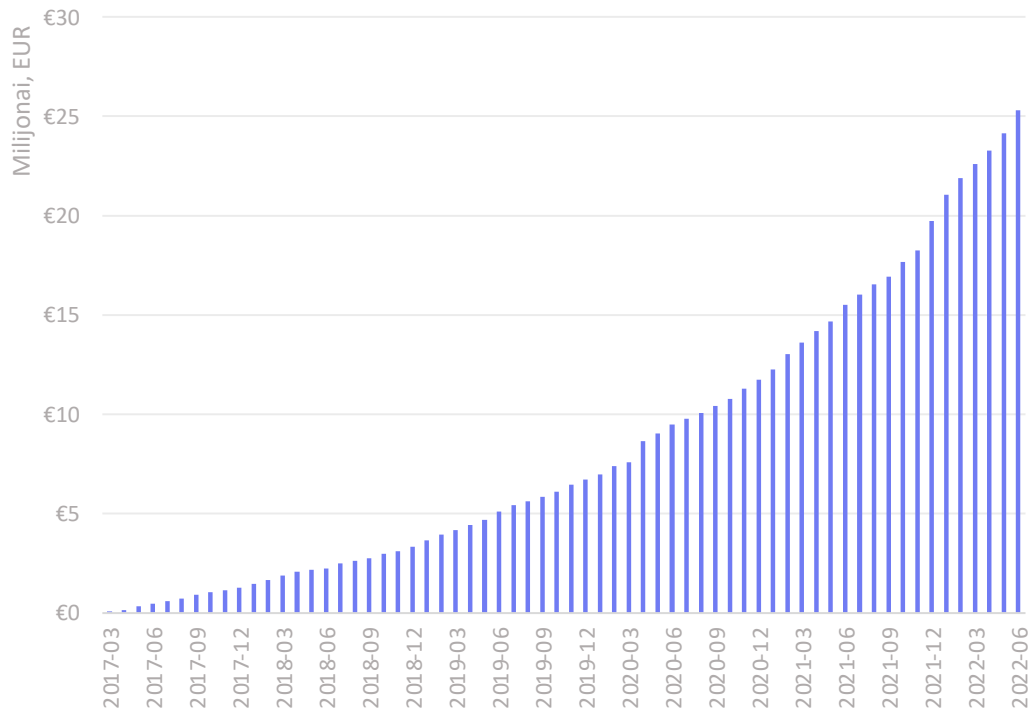
Neabejotinai ir toliau akylai stebime situaciją, esame pasiruošę atitinkamai reaguoti, siekdami užtikrinti maksimalia grąžą mūsų gausiai investuotojų bendruomenei. **Ačiū kiekvienam iš jūsų už pasitikėjimą!**

“

Aukšti
kokybės
standartai

Finbee verslo paskolos

54% vidutinis augimas
per metus



5 metai

Lietuvos rinkoje

2.234 vnt.

suteiktų paskolų

25 mln. EUR

suteiktų paskolų suma

11.300 EUR

vidutinė paskolos suma

1,85 mln. EUR

palūkanų, išmokėtų
investuotojams

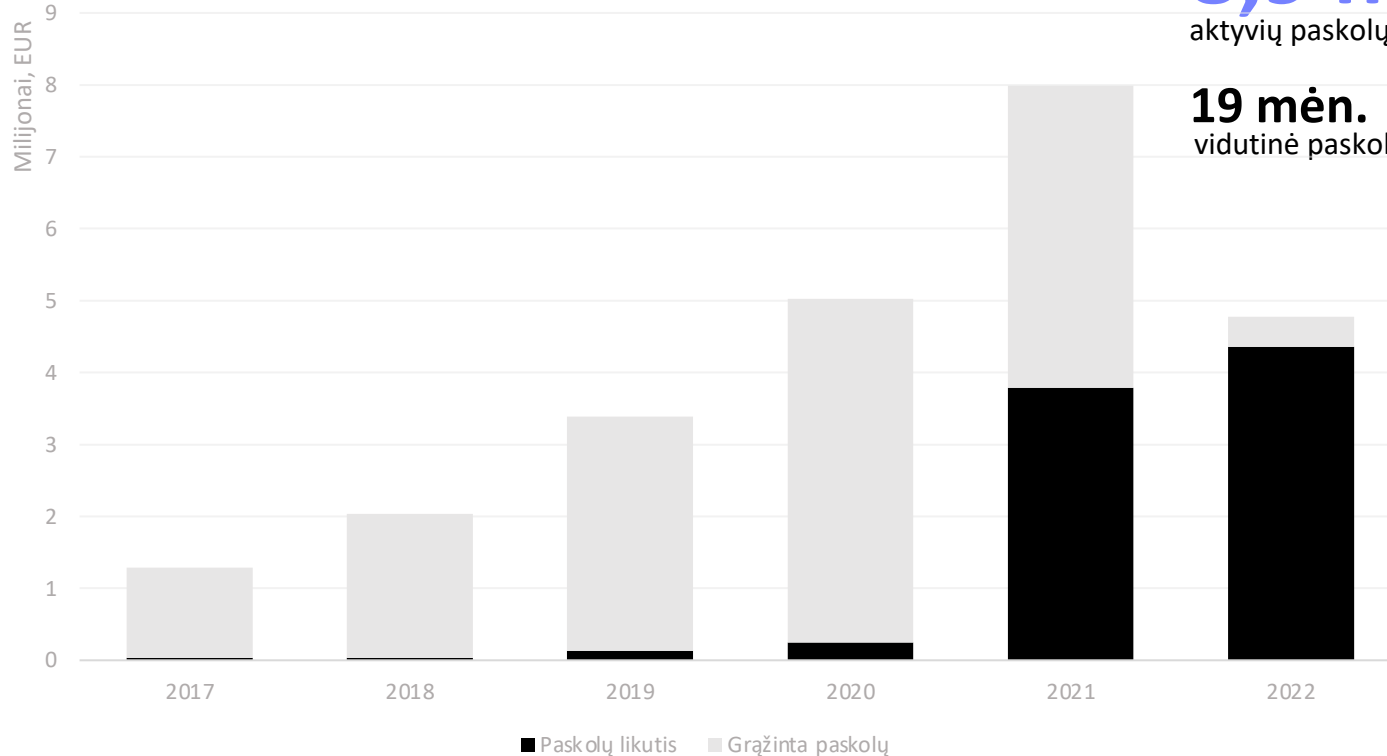
Išduotų paskolų suma

8,9 mln. EUR

aktyvių paskolų portfelis 2022.06.30

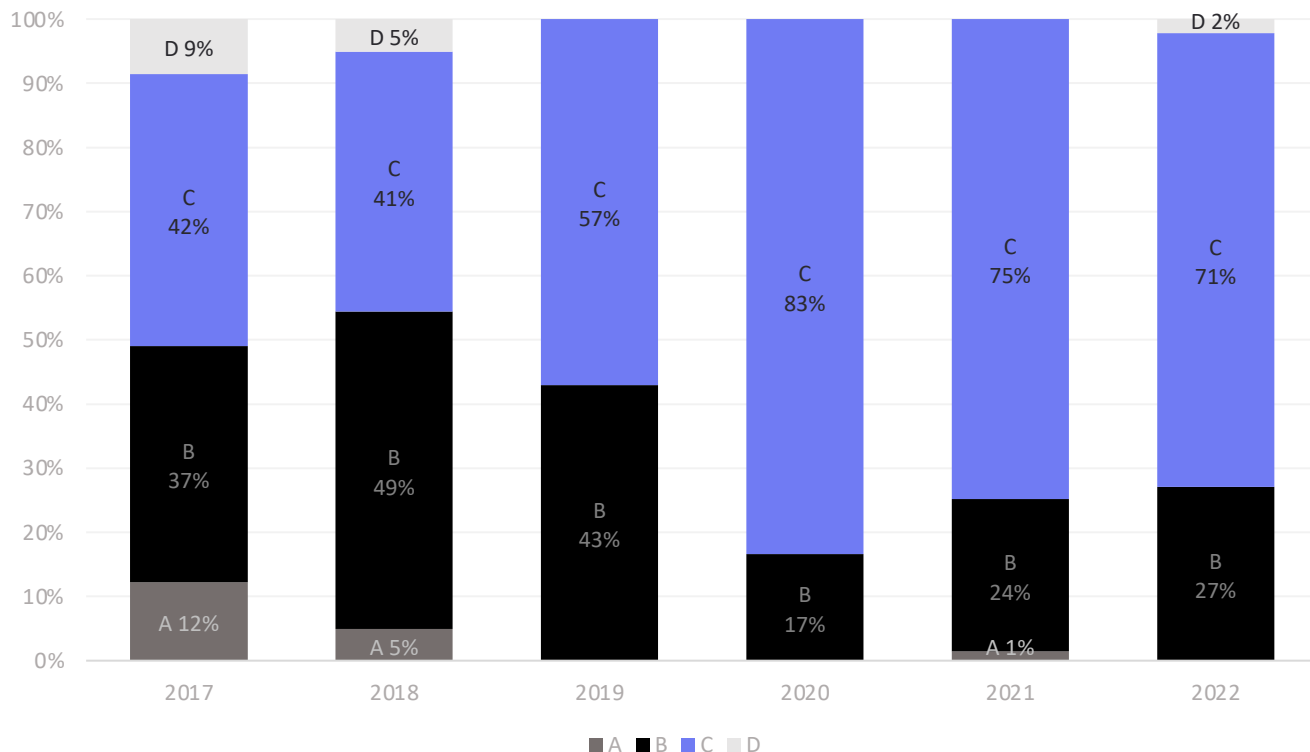
19 mėn.

vidutinė paskolos trukmė



Paskolų pasiskirstymas pagal reitingus, %

Grąžinome D reitingo paskolas

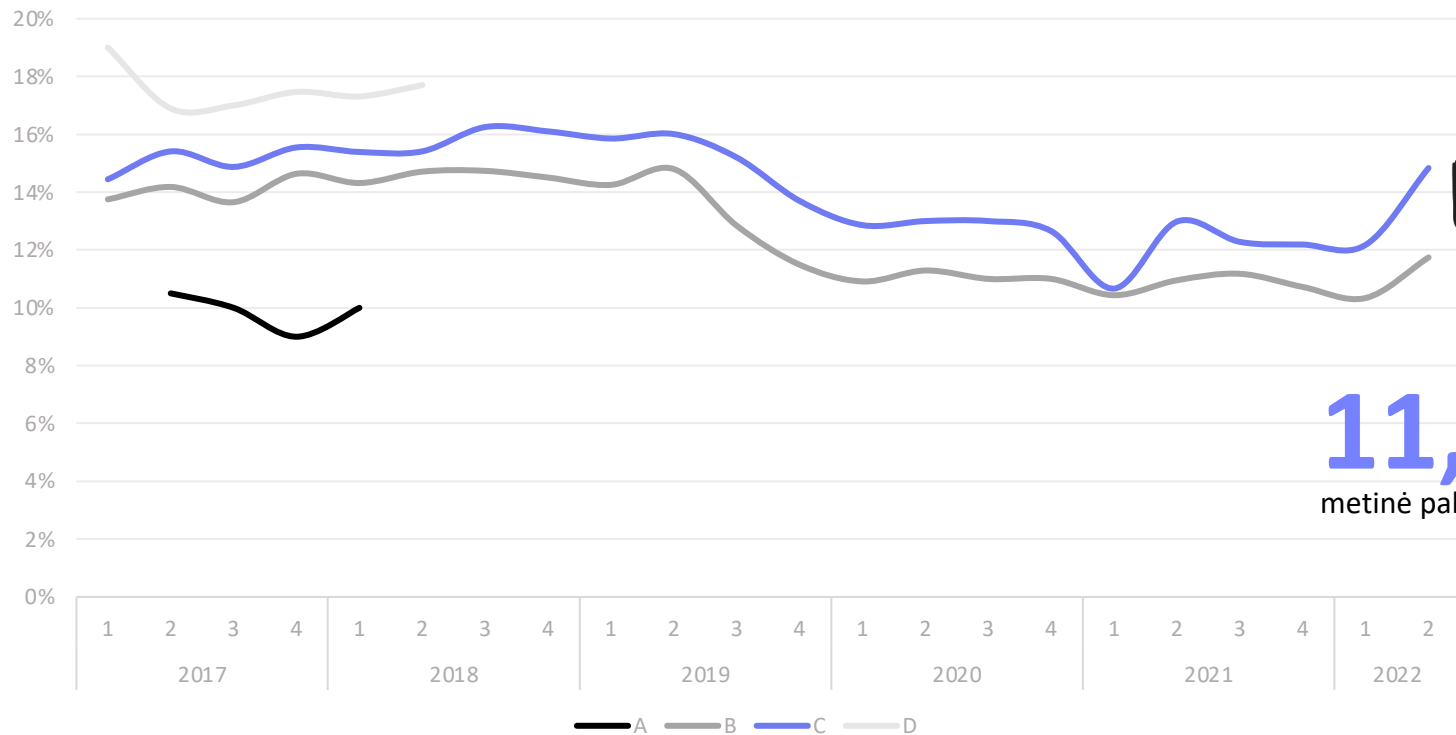


A* - žemiausios rizikos klientai. Vėlavimo tikimybė minimali. Labai žema klientų mokama palūkanų norma.
A – labai žemos rizikos klientai. Vėlavimo tikimybė maža.
B – žemos rizikos klientai. Tikėtini nedideli vėlavimai, tačiau juos kompensuoja didesnė palūkanų norma.
C – vidutinės rizikos klientai. Tikėtini didesni vėlavimai ir įsipareigojimų nevykdymo atvejai. Tai kompensuojama klientams mokant didesnę palūkanų normą.
D – aukštos rizikos klientai. Didelė tikimybė klientui susidurti su mokumo problemomis, tačiau rizika kompensuojama taikant aukštą palūkanų normą. Istoriskai generuojama didžiausia grąža investuotojams.

Palūkanų norma, %

13,94%

metinė palūkanų norma 2022.06.30



11,67%

metinė palūkanų norma 2021 metais

Aktyvi skolų prevencija

Šiomet:



Išsiuntėme **32.006**
laiškų ir **2.684** SMS
skolininkams



Atlikome **11.824**
skambučius vėluojantiems
klientams (įskaitant ir
privačius)



Nutraukėme **23** sutartis



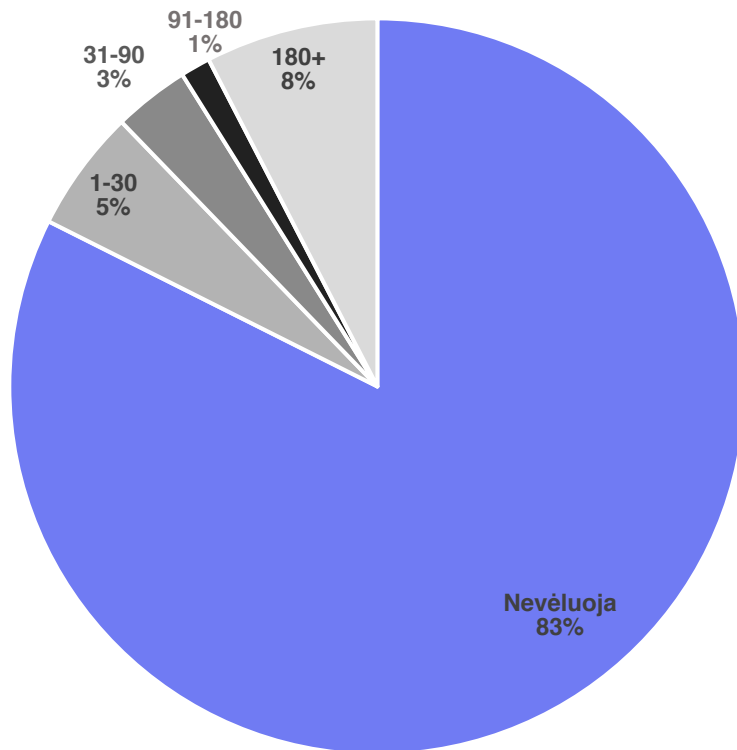
Perdavėme **12** skolininkus
teismui

Išieškojimas

Kaip dirbame su skolininkais?

Portfelio sudėtis, pagal vėlavimą dienomis, vnt.

83% klientų nevėluoja
nei vienos dienos



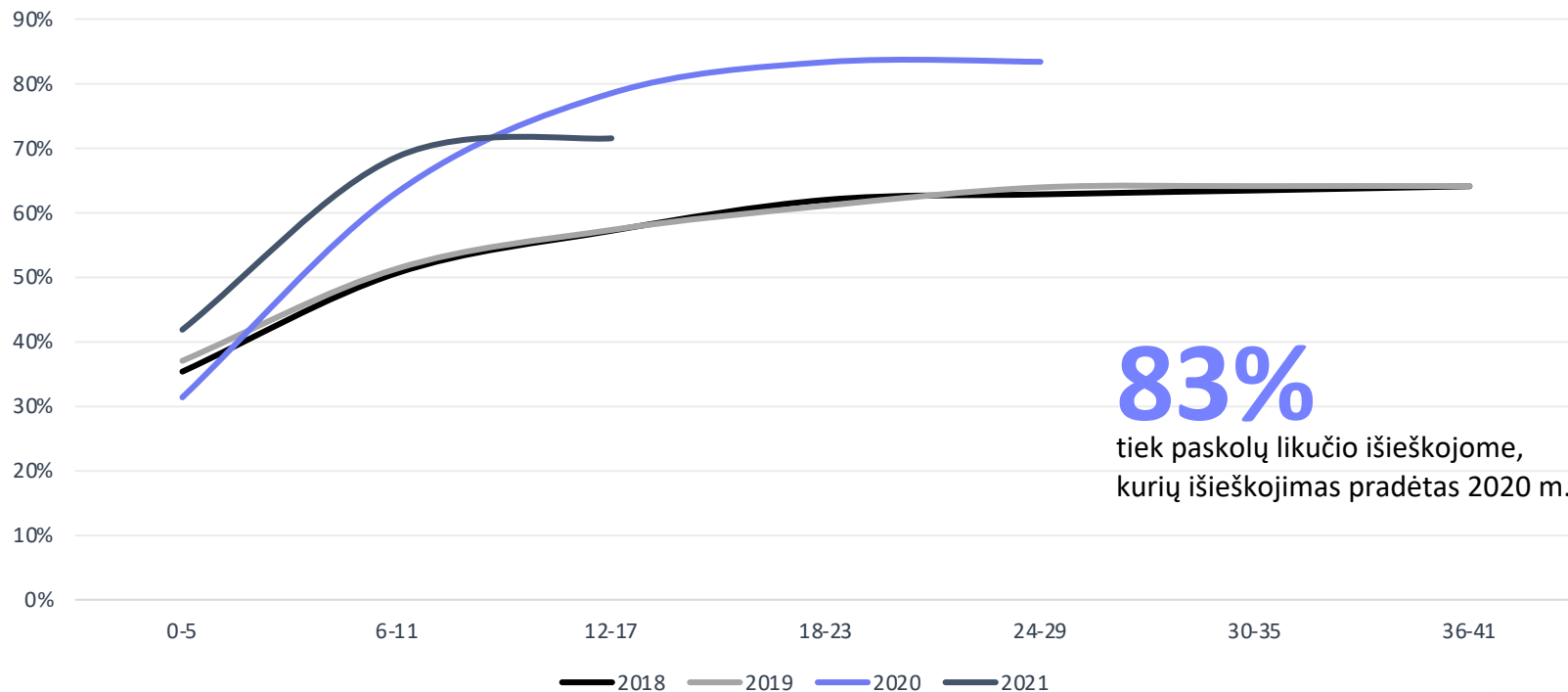
83%
klientų nevėluoja

90%
klientų atliko
mokėjimą per
pastarąsias 30 d.

2.68%
paskolų, išduotų 2021 m.,
tapo nemokiomis

Išieškota paskolų

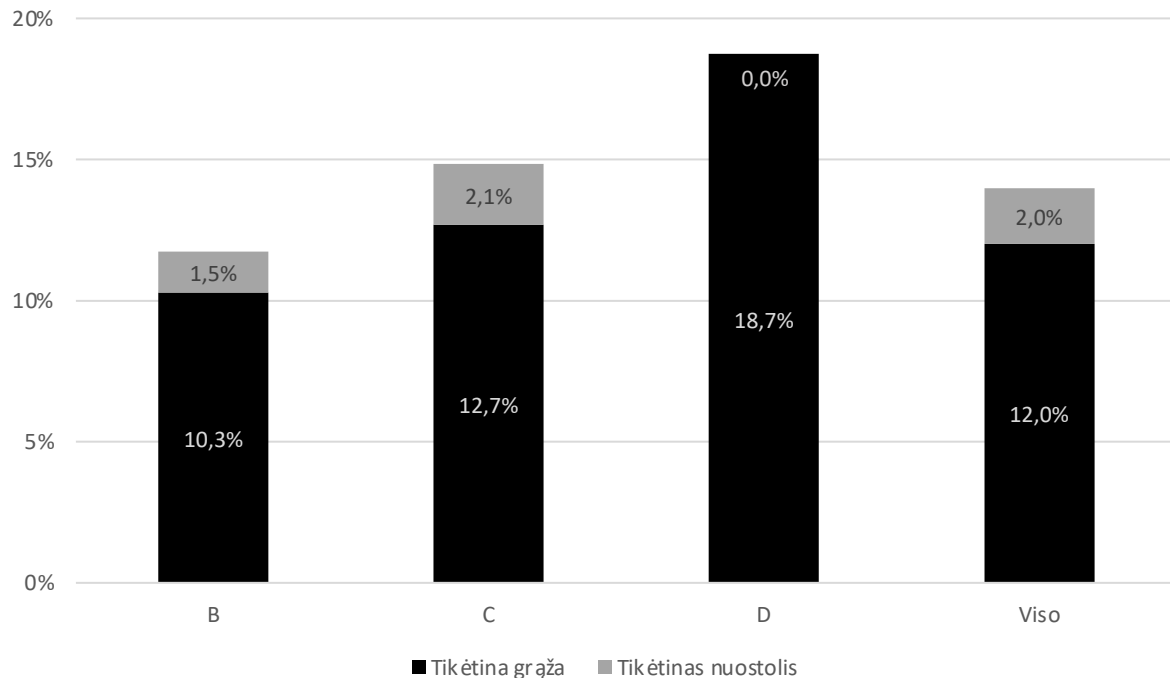
praėjus vienodam mėnesių skaičiui nuo išieškojimo pradžios, % nuo paskolos likučio



83%

tiek paskolų likučio išieškajome,
 kurių išieškojimas pradėtas 2020 m.

Paskolų portfelio grąža



12,0%

Verslo paskolų portfelio grąža

* **Tikėtina grąža apskaičiuojama kaip:**
Svertinė vidutinė palūkanų norma (%) –
tikėtinas nuostolis (%) nuo pradinės paskolos
sumos

****Tikėtinas nuostolis (%) = PDw x EAD x (1-RR)**
PDw: Įsipareigojimų neįvykdymo tikimybė (%) =
Paskolų, kurių įsipareigojimai nevykdomi,
skaičius išdavimo momentu / Visų išduotų
paskolų skaičius
EAD: Paskolos likutis įsipareigojimų nevykdymo
momentu / Paskolos suma išdavimo momentu
RR: Atgavimo norma, dalis (%), kuri yra
atgaunama nuo paskolos likučio įsipareigojimų
nevykdymo momentu = Suma gauta po
įsipareigojimų nevykdymo įvykių / EAD

Finansiniai rezultatai



Finansiniai rezultatai 2018 - 2021 m.

Tūkst. EUR	2018	2019	2020*	2021*
Pajamos	1 276	1 836	3 491	3 015
Komisiniai	1 228	1 694	3 347	2 721
Vartojimo	1 005	1 362	1 478	1 745
Verslo	223	332	1 869	975
Grynosios palūkanų pajamos	-	-	20	139
Kitos pajamos	47	142	125	156
Sąnaudos	1 225	1 579	2 431	2 498
EBTDA	51	257	1 060	517
Nusidėvėjimas	56	51	68	69
Pelno mokestis	1	14	141	73
Grynasis pelnas (Nuostoliai)	- 6	192	851	374
Turtas	1 679	2 454	4 991	12 704
El. pinigų įstaigos depozitinė sąskaita	1 186	1 371	1 976	2 192
Nuosavas kapitalas	- 310	- 101	1 087	1 761
Mokėtinos sumos ir kiti įsipareigojimai	1 988	2 554	3 904	10 943
El. pinigų įstaigos depozitinė sąskaita	1 186	1 371	1 976	2 192
Grynojo pelno marža	-0,5%	10,5%	24,4%	12,4%

*Audituoti finansiniai rezultatai

**Veikiame
pelningai ir
augame**

2021 m. išdavėme
47% daugiau
vartojimo paskolų nei
2020 m. ir 59% verslo
paskolų nei 2020 m.

Svarbu!

Investavimas pasinaudojant sutelktinio finansavimo ar tarpusavio skolinimo platforma, taip pat kaip ir investavimas į kitus finansinius instrumentus, yra susijęs su rizikos prisiėmimu. Dėl to, prieš pradėdami investuoti į paskolas, turite tinkamai įvertinti savo, savo šeimos ar savo verslo finansinę padėtį, investavimo patirtį ir žinias bei su investavimu susijusias rizikas. Jeigu manote, kad nesuprantate galimų rizikų, susijusių su sudaromu finansavimo sandoriu, apsvarstykite galimybę kreiptis į specialistus.

Per platformą atliktoms investicijoms nėra taikoma Lietuvos Respublikos indėlių ir įsipareigojimų investuotojams draudimo įstatyme nustatyta draudimo apsauga, taip pat nėra garantuojama, kad klientas, kuriam paskolinote pinigų, tinkamai vykdys savo finansinius įsipareigojimus, todėl sudarydamas finansavimo sandorį platformoje investuotojas prisiima su investavimu susijusias rizikas – galimą visišką ar dalinį projektui ar paskolai finansuoti skirtų lėšų praradimą, tikėtino pelno nebuvimą ir finansavimo likvidumo riziką.

Finbee ir Finbee Verslui nepriima atsakomybės už investuotojų patirtus nuostolius, tačiau visais įmanomais būdais siekia užtikrinti investuotų lėšų saugumą ir investicinės grąžos gavimą.

**Dėkojame už
sėkmingą bičiulystę**

investuok@finbee.lt

www.finbee.lt



finbee 