

# Finbee veiklos apžvalga 2022 m. III ketvirtis



# Finbee vadovo komentaras



“ *Nepaisant vis dar įtempto ekonominio laikotarpio, mūsų **paskolų išdavimai ir toliau augo rekordiniais tempais**. Š. m. III ketv. išdavėme 4,9 mln. eurų vartojimo paskolų, tai yra net 49 proc. daugiau negu atitinkamu laikotarpiu pernai, ir 4,3 mln. eurų paskolų verslui – net 3 kartus daugiau nei atitinkamu laikotarpiu pernai. Rugsjūtis buvo rekordinis mėnuo, per kurį išdavėme 3,4 mln. eurų paskolų.*

*Paskolų **vėlavimo rodikliai išlieka stabilūs**, tačiau suprantame, kad žiemos sezonu vėlavimų atvejų gali išaugti. Norėdami būti pasiruošę efektyviai tvarkytis su didesniu vėluojančių klientų kiekiu, stipriname skolų išieškojimo komandą, optimizuojame procesus.* ”

**Darius Noreika, CFA**

# Platformos atnaujinimai

“ 2022 m. III ketv. investuotojams pristatėme šias svarbias naujoves:

- **Laisvos formos išieškojimo komentarai.** Mūsų vidinėje sistemoje naudoti išieškojimo komentarų šablonai ne visada padėdavo perteikti išskirtines išieškojimo situacijas. Pridėjome galimybę išieškojimo komandos nariams rašyti laisvos formos išieškojimo komentarus tam, kad galėtume Jums nupiešti tikslesnį paveikslą apie tai, kas vyksta su skolininku.
- **Tikriname NT nuosavybę.** Nuo šiol tikriname Registrų Centro registre ar privačių asmenų teikiama informacija apie nekilnojamo turto nuosavybę yra teisinga. Informaciją tikriname tik skolininkui nurodžius, kad turi nuosavą NT ir skolinantis didesnes paskolos sumas.
- **Išleidome milijono eurų skaičiuoklę.** Jūsų patogumui parengėme sudėtinių palūkanų skaičiuoklę ([atsisiusti](#)), kurioje galite įvesti savo investicijų skaičius ir sužinosite kada sukaupsite septynženklę sumą. Galbūt skaičius nustebino?

“

# Artimiausi planai

“ Šį ketvirtį Jums pristatysime galimybę **sąskaitas papildyti momentiniu būdu, lengvesnį tapatybės nustatymą** naujai besiregistruojantiems investuotojams.

Suprantu, jog smagiausios ir laukiamiausios naujovės yra tos, kuriomis galite naudotis, tačiau nemažą dalį platformos patobulinimų sudaro klientams tiesiogiai nematomos, tačiau Finbee veiklos saugumui ir stabilumui užtikrinti būtinos funkcijos. Šių metų paskutinį ketvirtį **patobulinsime nuolatinės klientų stebėsenos procesą** siekdami pilnai įgyvendinti teisės aktų keliamus reikalavimus dėl pinigų plovimo ir teroristų finansavimo prevencijos. Labiau **automatizuosime klientų mokumo vertinimą**, kas sumažins krūvį mūsų klientų aptarnavimo specialistų komandai. Tai leis mums sutelkti dėmesį į dar geresnį klientų aptarnavimą, didinti paskolų išdavimo apimtį ir investuotojams pasiūlyti daugiau galimybių investicijoms.

Reaguodami į suaktyvėjusius kibernetinius išpuolius prieš Lietuvos verslus, imamės prevencinių priemonių ir **investuojame į IT sistemos saugumą** didinančius sprendimus. “

# Investuojame kartu!

*“Šiemet gegužę pasirašėme sutartį su vokiečių turto valdymo bendrove „nordIX“ dėl 5 mln. eurų investicijos į mūsų platformoje išduodamas vartojimo paskolas.*

*III ketv. kartu su jumis į vartojimo ir verslo paskolas investavome 2,1 mln. eurų, kurių dalį perleidome „nordIX“ fondui.*

***Ačiū jums, kad pasitikite ir esate kartu!** Toliau sieksime augti ir užtikrinti mūsų investuotojams, saugumą, operatyvumą, profesionalią pagalbą ir, žinoma, konkurencingą grąžą.* “

**Darius Noreika, CFA**



finbee

# Mūsu investuotojai



finbee

## Investuotoja: *skaičiai nemeluoja*

---

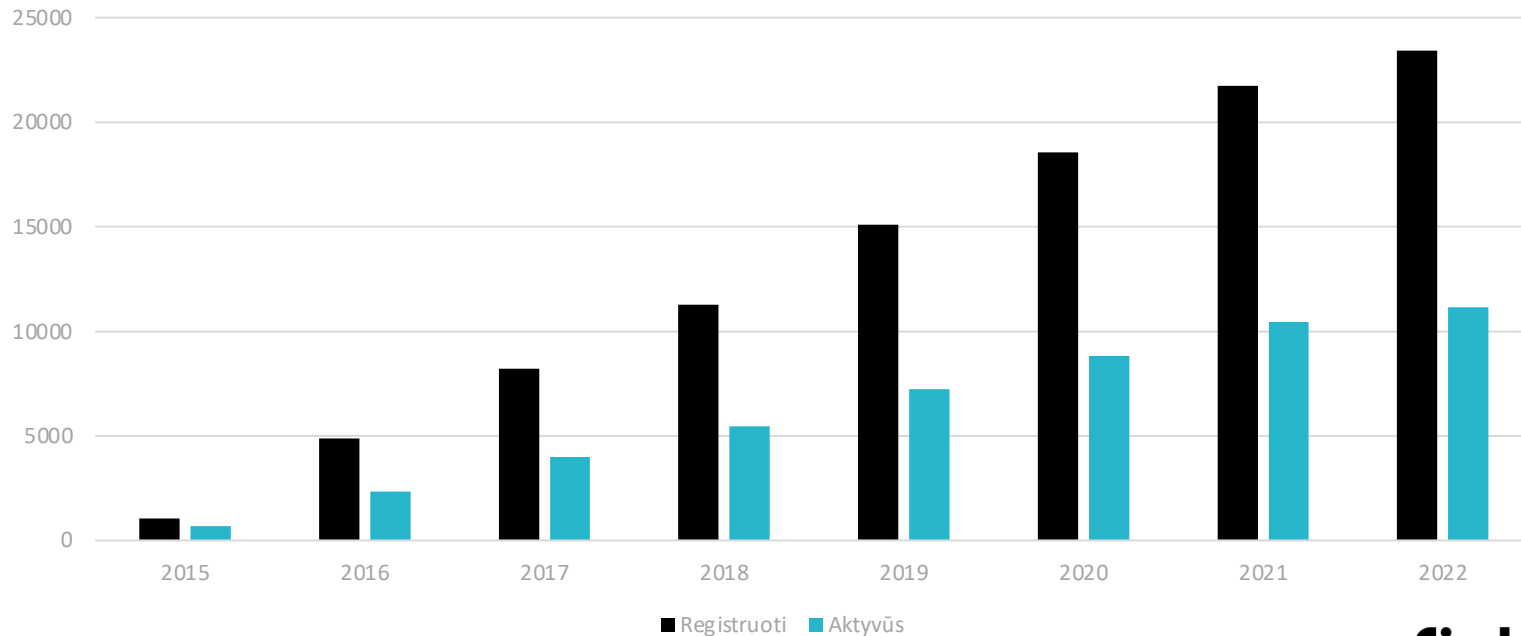
*“Noriu padėkoti už įdomius straipsnius ir statistiką. Šiandien ji mane sužavėjo/pralinksmino, nes truputį **sugriovė mano pirminį įspūdį**. Kaip sakoma, skaičiai nemeluoja. :)“*

-savo patirtimi dalinasi investuotoja **Edita L.**

# Mūsų investuotojai

# 23.435

Investuotojų skaičius 2022 m. birželio 30 d. Daugiau nei **11.000** mūsų investuotojų atliko **bent vieną investiciją**





**Kur esate  
Jūs?**

## Kurią vietą pagal portfelio dydį užimate Jūs?

Vieta	Portfelio dydis	II ketv.
TOP juridinis	3.345.700 Eur	↑ 23%
TOP fizinis	462.580 Eur	↑ 10%
Top 10% aktyvių*	5.763 Eur	
Top 50% aktyvių*	619 Eur	
Top 90% aktyvių*	58 Eur	

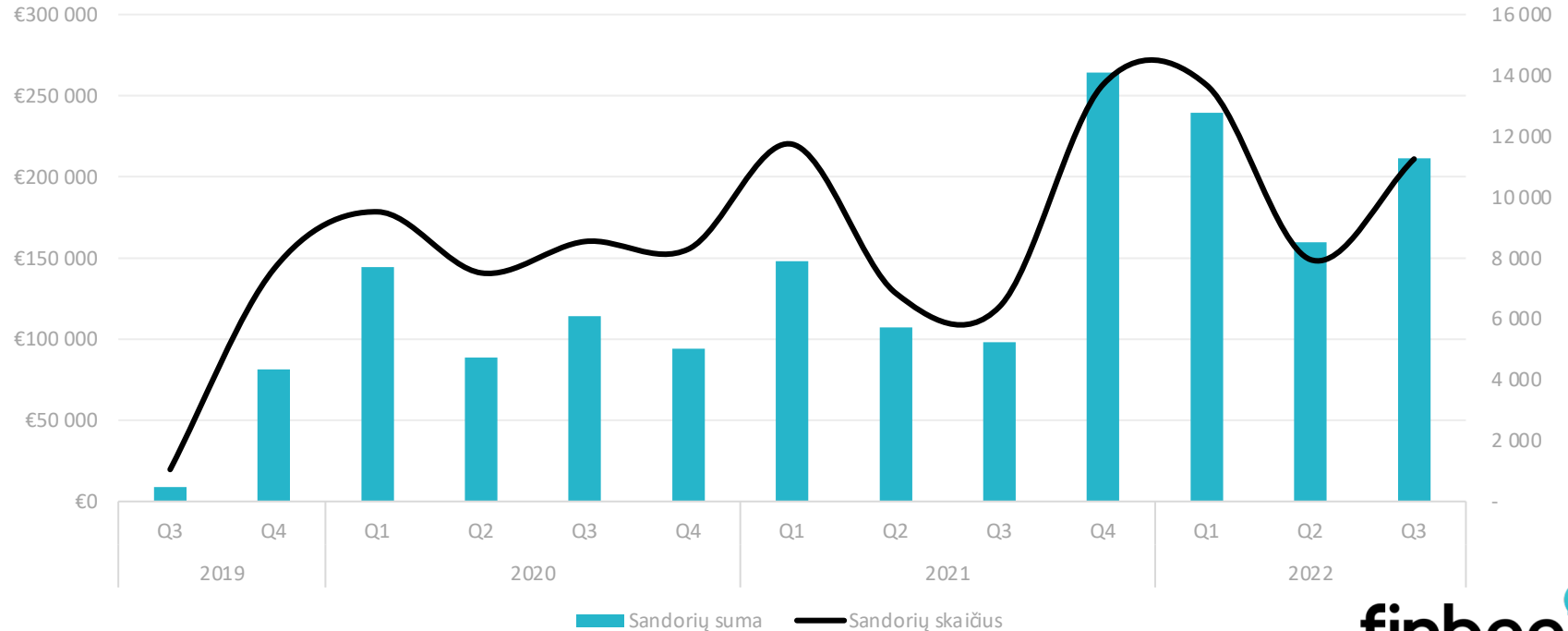
*\*Tarp investavusių bent j vieną paskolą 2022 m.*

# Antrinės rinkos statistika

Aktyvūs metai

## 610.300 Eur

Tiek paskolų nupirkta antrinėje rinkoje 2022 m.  
Per tris šių metų ketvirčius bendra antrinės rinkos apyvarta beveik pasiekė visų 2021 m. sumą.



**Kur esate  
Jūs?**

**Kurią vietą užimate pagal prekybą antrinėje rinkoje 2022 metais?**

<b>Vieta</b>	<b>Nupirhta</b>	<b>Parduota</b>
<b>TOP</b>	<b>64.126 Eur</b>	<b>95.086 Eur</b>
<b>TOP 10%</b>	<b>1.976Eur</b>	<b>1.191 Eur</b>
<b>TOP 50%</b>	<b>63 Eur</b>	<b>72 Eur</b>
<b>TOP 90%</b>	<b>5 Eur</b>	<b>6 Eur</b>

Mes žinome,  
jog  
generuojame  
gerą grąžą  
visam aviliui ir  
investuojame  
kartu!

## Finbee koinvestavimas

Per 2022 m. III ketv. kartu su Jumis investavome:



**0,7 mln. EUR**

į vartojimo paskolas



**1,4 mln. EUR**

į verslo paskolas

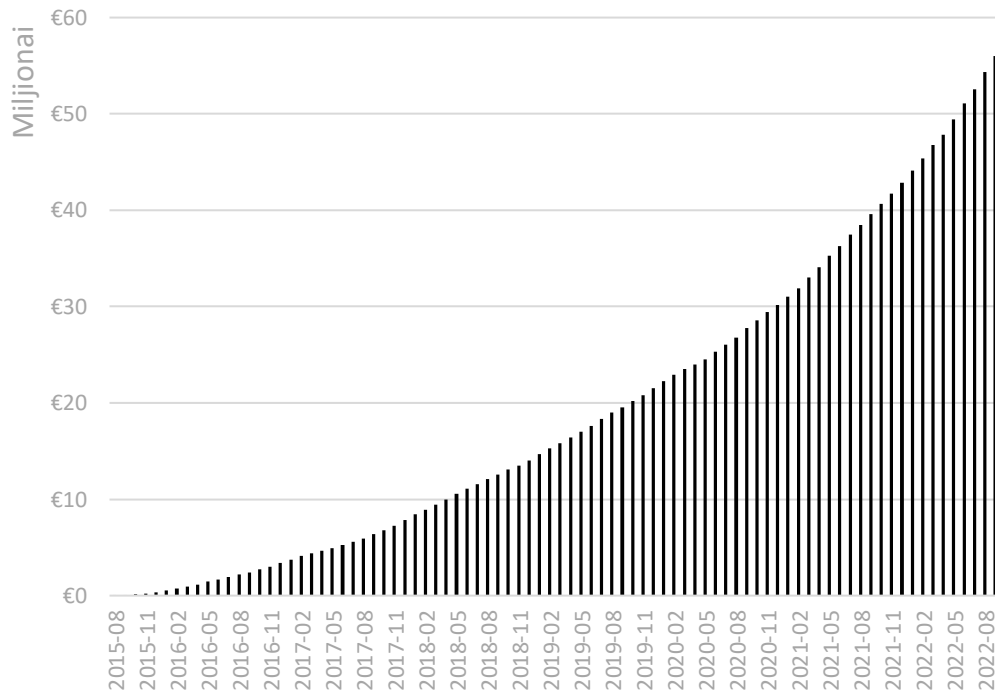
A photograph of three people from behind, standing on a balcony or rooftop. They are looking out at a sunset with their arms raised in the air. The person on the left is making a rock-on hand gesture, the middle person has their hand open, and the person on the right is making a peace sign. The sky is filled with soft, colorful clouds in shades of orange, pink, and blue. The overall mood is joyful and carefree.

finbee<sup>©</sup>

# Vartojimo paskolos

# Vartojimo paskolų portfelis

**34%** vidutinis augimas  
per metus



**7 metai**

Lietuvos rinkoje

**20.400 vnt.** ↑ 7%\*  
suteiktų paskolų

**56 mln. EUR** ↑ 12%\*  
suteiktų paskolų suma

**2.744 EUR** ↑ 2%\*  
vidutinė paskolos suma

**9,6 mln. EUR** ↑ 6%\*  
palūkanų, išmokėtų  
investuotojams

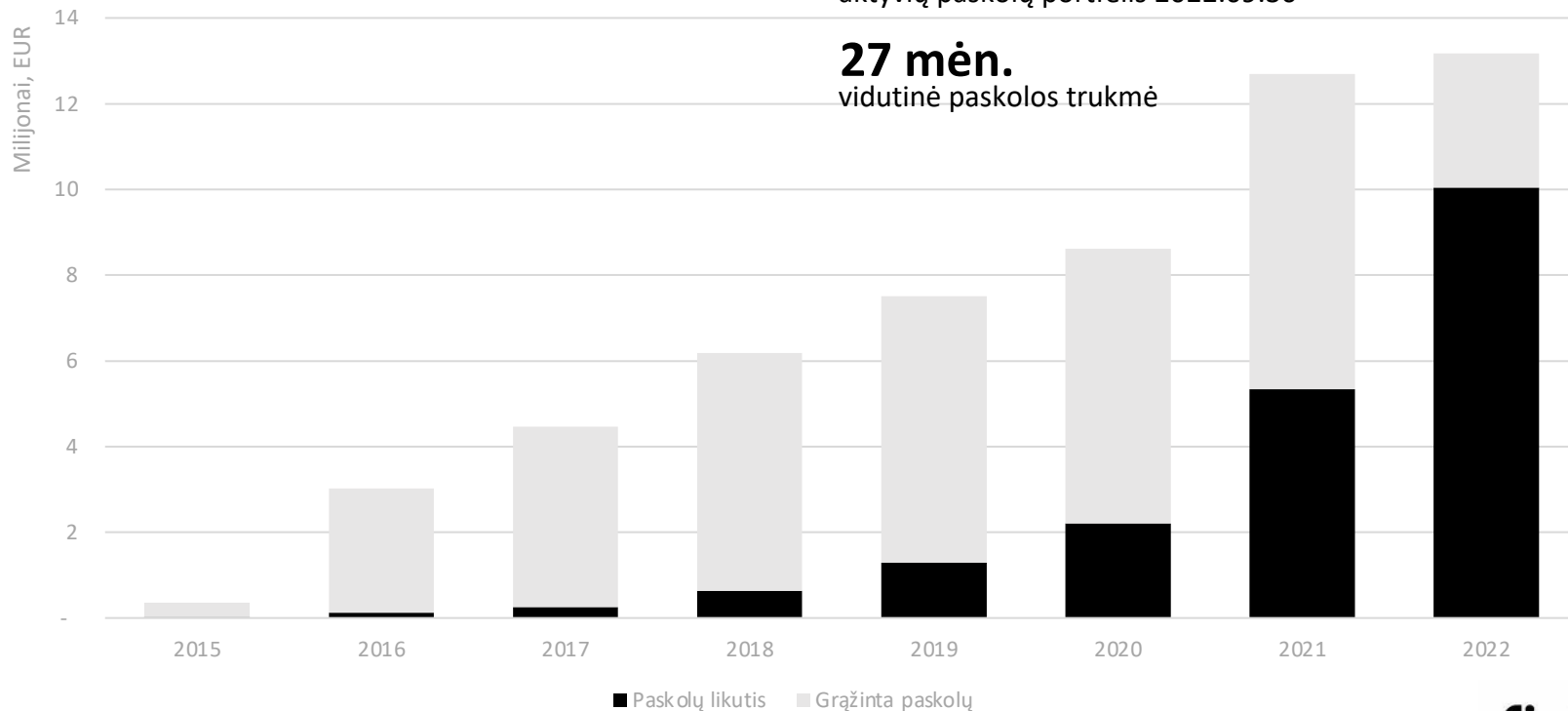
\* Lyginant su 2022.06.30

# Išduotų paskolų suma

# 19,9 mln. EUR ↑9%\*

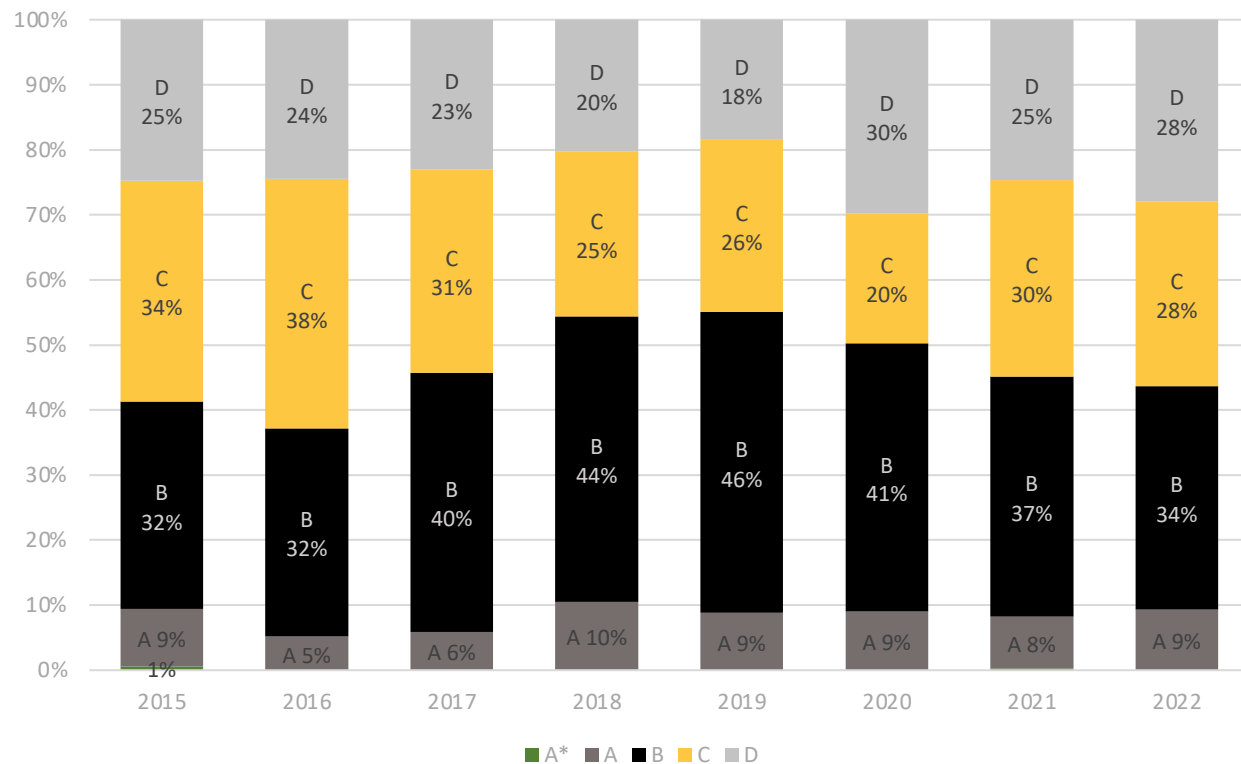
aktyvių paskolų portfelis 2022.09.30

**27 mėn.**  
vidutinė paskolos trukmė



\* Lyginant su 2022.06.30

# Paskolų pasiskirstymas pagal reitingus, %



**A\*** - žemiausios rizikos klientai. Vėlavimo tikimybė minimali. Labai žema klientų mokama palūkanų norma.

**A** – labai žemos rizikos klientai. Vėlavimo tikimybė maža.

**B** – žemos rizikos klientai. Tikėtini nedideli vėlavimai, tačiau juos kompensuoja didesnė palūkanų norma.

**C** – vidutinės rizikos klientai. Tikėtini didesni vėlavimai ir įsipareigojimų nevykdymo atvejai. Tai kompensuojama klientams mokant didesnę palūkanų normą.

**D** – aukštos rizikos klientai. Didelė tikimybė klientui susidurti su mokumo problemomis, tačiau rizika kompensuojama taikant aukštą palūkanų normą. Istoriskai generuojama didžiausia grąža investuotojams.

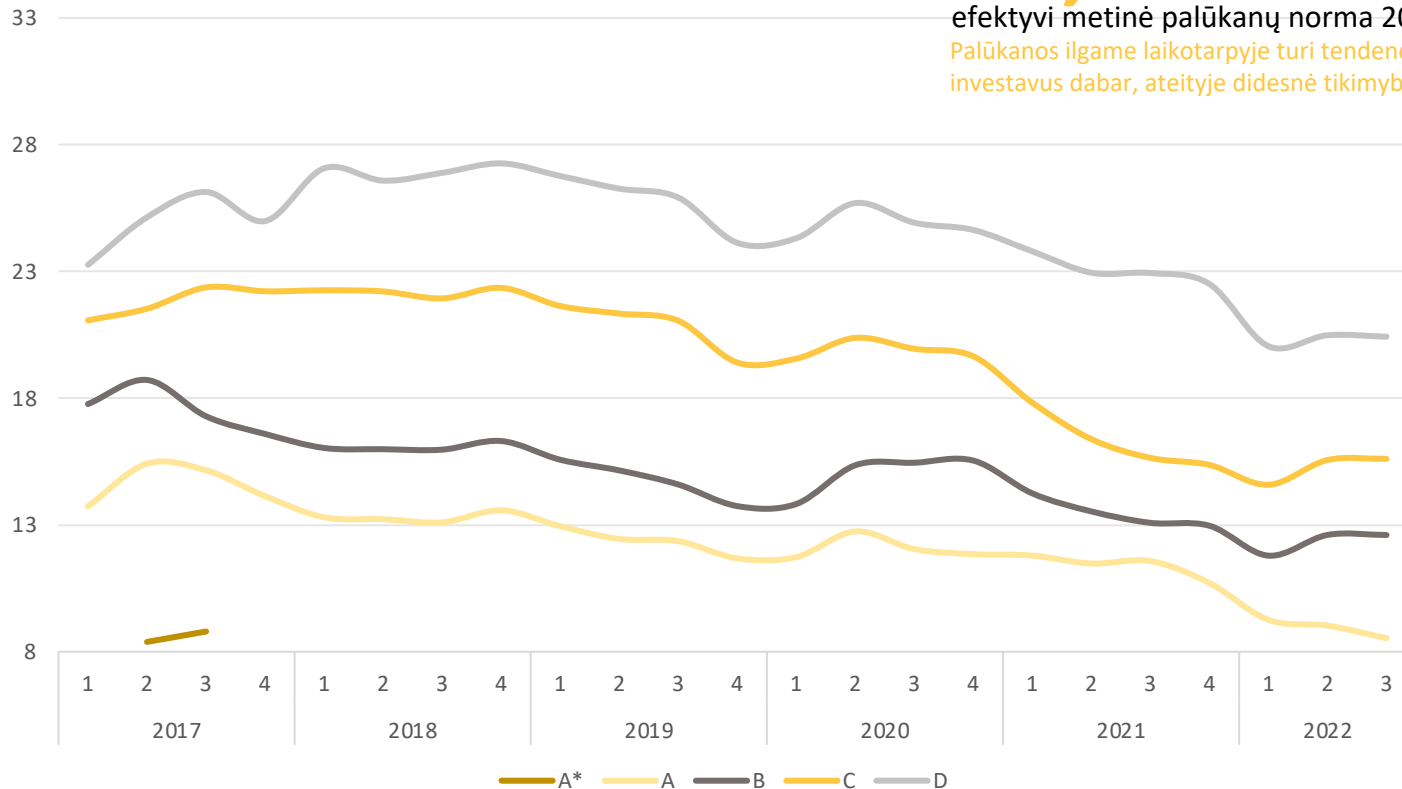


# Palūkanų norma, %

# 15,09%

efektyvi metinė palūkanų norma 2022.09.30\*

Palūkanos ilgame laikotarpyje turi tendenciją mažėti, todėl daugiau investavus dabar, ateityje didesnė tikimybė uždirbti daugiau

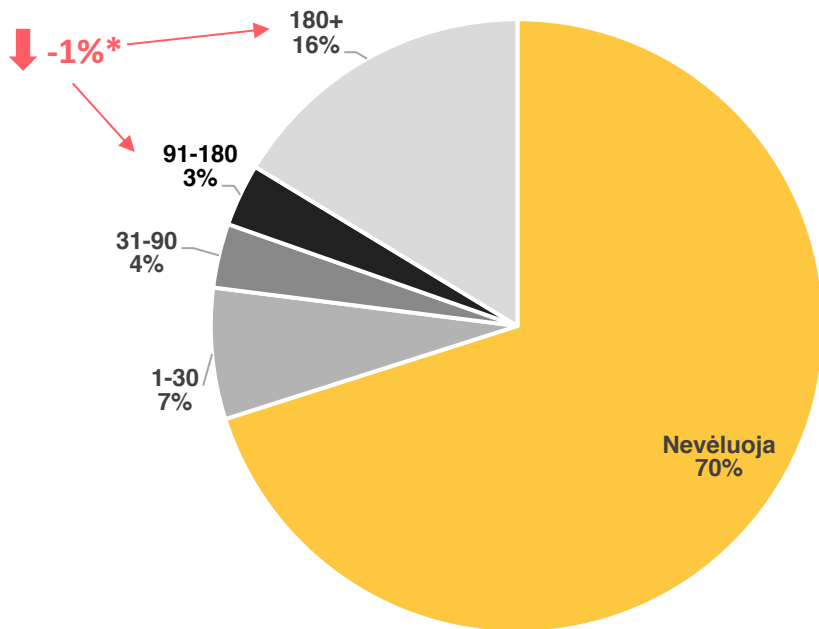


\*Efektyvi palūkanų norma rodo realią investicijos grąžą, įvertinus sutarties sudarymo mokesť, nuo kurio palūkanos nėra skaičiuojamos.

# Portfelio sudėtis

pagal vėlavimą dienomis, vnt.

**70%** klientų nevėluoja  
nei vienos dienos



■ Nevėluoja ■ 1-30 ■ 31-90 ■ 91-180 ■ 180+

\* Lyginant su 2022.06.30

**70%**  
nevėluoja nei dienos

**82,9%**  
klientų atliko  
mokėjimą per  
pastarąsias 30 d.

**7,7%**  
paskolų, išduotų 2021 m.,  
tapo nemokiomis

# Aktyvi skolų prevencija

Per III ketvirtį:



Išsiuntėme **80.475** laiškų ir  
**27.834** SMS skolininkams



Atlikome **5.291** skambučių  
vėluojantiems klientams  
(įskaitant ir verslo)



Nutraukėme **170** sutarčių



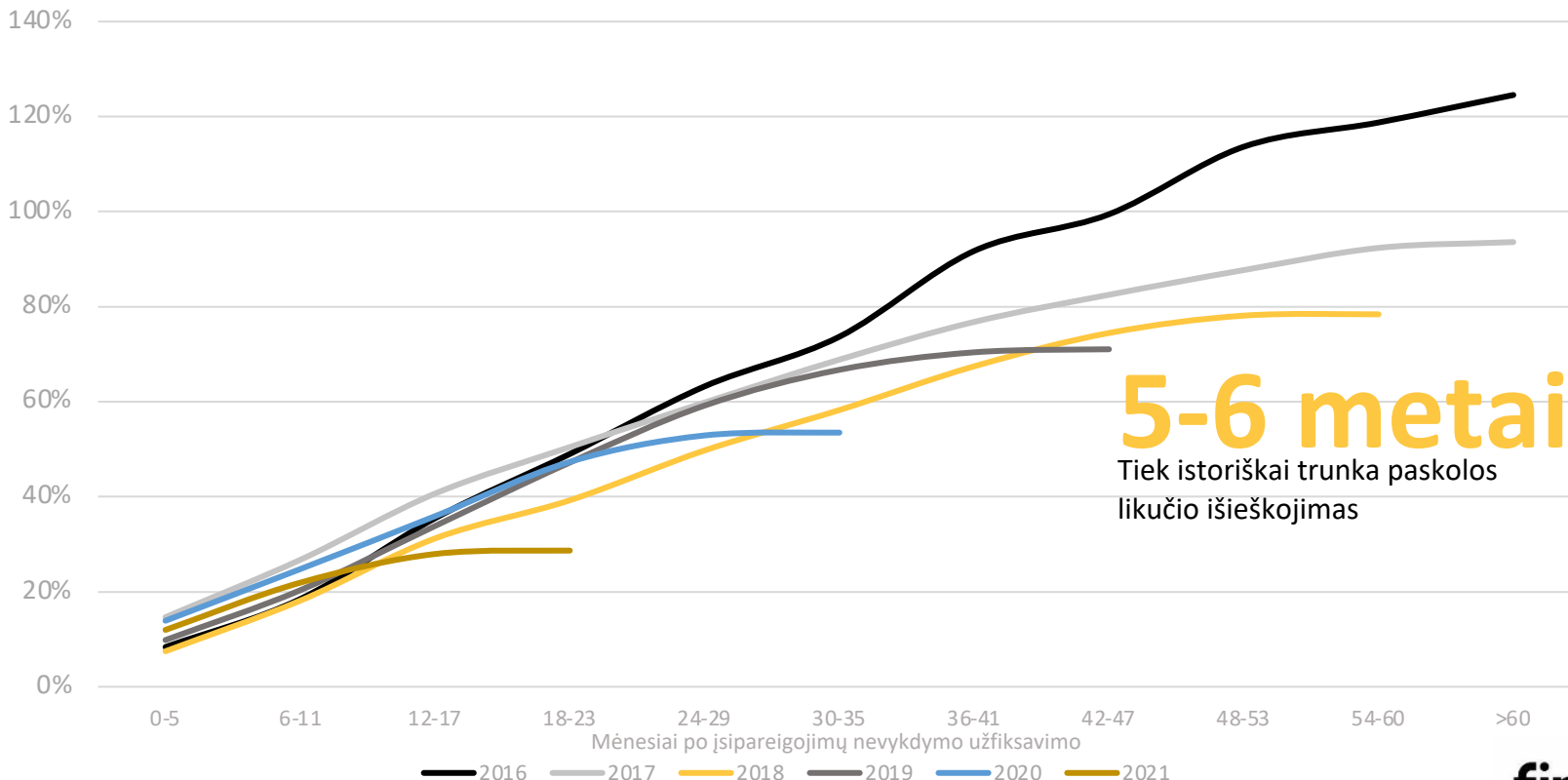
Perdavėme **263** skolininkus teismui

## Išieškojimas

**Kaip dirbame su skolininkais?**

# Išieškota paskolų

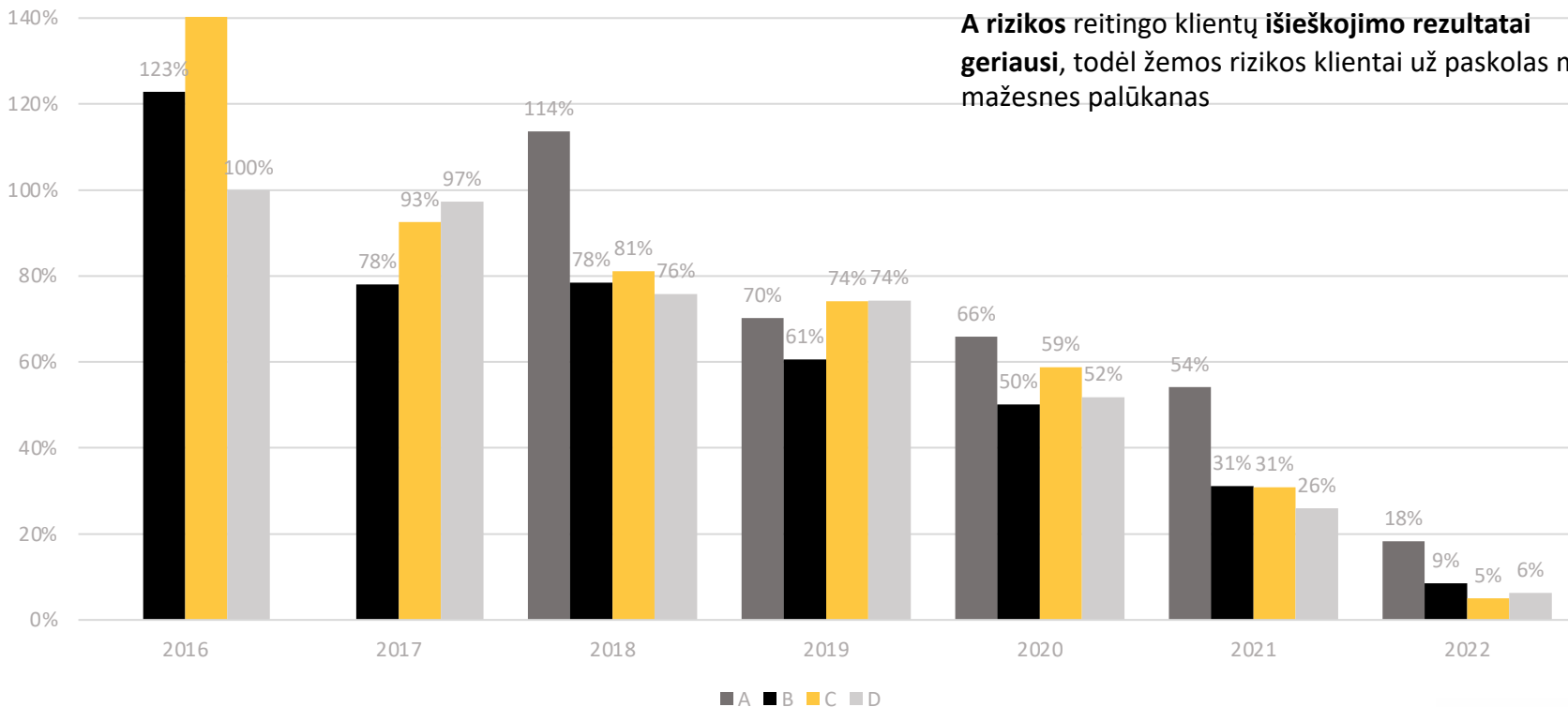
praėjus vienodam mėnesių skaičiui nuo išieškojimo pradžios, % nuo paskolos likučio



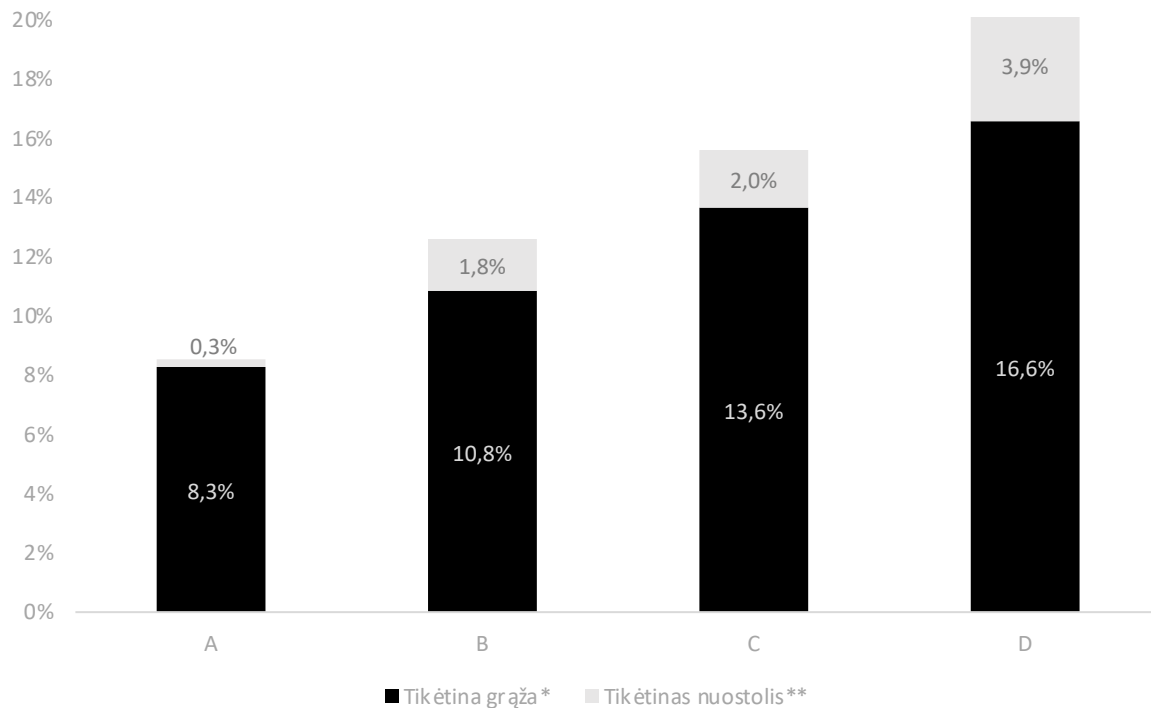
Didesnis nei 100% išieškojimas reiškia, kad išieškojome ne tik paskolos likutį, bet ir palūkanas

# Skolų išieškojimas pagal reitingus

išieškota paskolų, % nuo paskolų likučio



# Paskolų portfelio grąža



## 12,9%

Vartojimo paskolų portfelio grąža

\* **Tikėtina grąža apskaičiuojama kaip:**  
Svertinė vidutinė palūkanų norma (%) –  
tikėtinas nuostolis (%) nuo pradinės paskolos  
sumos

\*\***Tikėtinas nuostolis (%) = PDw x EAD x (1-RR)**  
**PDw:** Įsipareigojimų neįvykdymo tikimybė (%) =  
Paskolų, kurių įsipareigojimai nevykdomi,  
skaičius išdavimo momentu / Visų išduotų  
paskolų skaičius  
**EAD:** Paskolos likutis įsipareigojimų nevykdymo  
momentu / Paskolos suma išdavimo momentu  
**RR:** Atgavimo norma, dalis (%), kuri yra  
atgaunama nuo paskolos likučio įsipareigojimų  
nevykdymo momentu = Suma gauta po  
įsipareigojimų nevykdymo įvykių / EAD

A person is seen from behind, sitting in a bright green hammock that is strung between two trees. The hammock is positioned over a rocky waterfall. The surrounding forest is lush with green trees and foliage, with sunlight filtering through the canopy. The overall scene is peaceful and scenic.

finbee  
verslui

# Verslo paskolos

# Finbee Verslui vadovo komentaras

“*Pastarasis laikotarpis smulkiam ir vidutiniam verslui vis dar kelia iššūkių: aukštos energijos kainos, neigiamos vartotojų nuotaikos, tebesitęsianti infliacija.*

*Neišvengiamai reaguojame ir mes. Vertindami finansavimo paraiškas **konservatyviau žvelgiame į sektorius, kurie reikšmingai priklausomi nuo energijos kainų**, pavyzdžiui, gamybos, logistikos įmonės. Taip pat ypatingą dėmesį skiriame verslams, veikiantiems paslaugų sektoriuose.*

*Tačiau nepaisant iššūkių, į mus kreipiasi vis daugiau sėkmingai veikiančių verslų, kurie atitinka mūsų kriterijus. Tą liudija ir rezultatai. Per šį ketvirtį išmokėjome paskolų už 4,3 mln. eurų, kai praeitais metais tuo pačiu metu suma siekė 1,4 mln. Eurų.*”

**Tomas Mačiulaitis**



“ Galime pasidžiaugti, kad kol kas rizikos sėkmingai valdomos ir mūsų **portfelis išlieka kaip niekad mokus** – rugsėjį 89% verslo klientų atliko įmokas laiku, palyginti su 83% vidurkiu pernai.

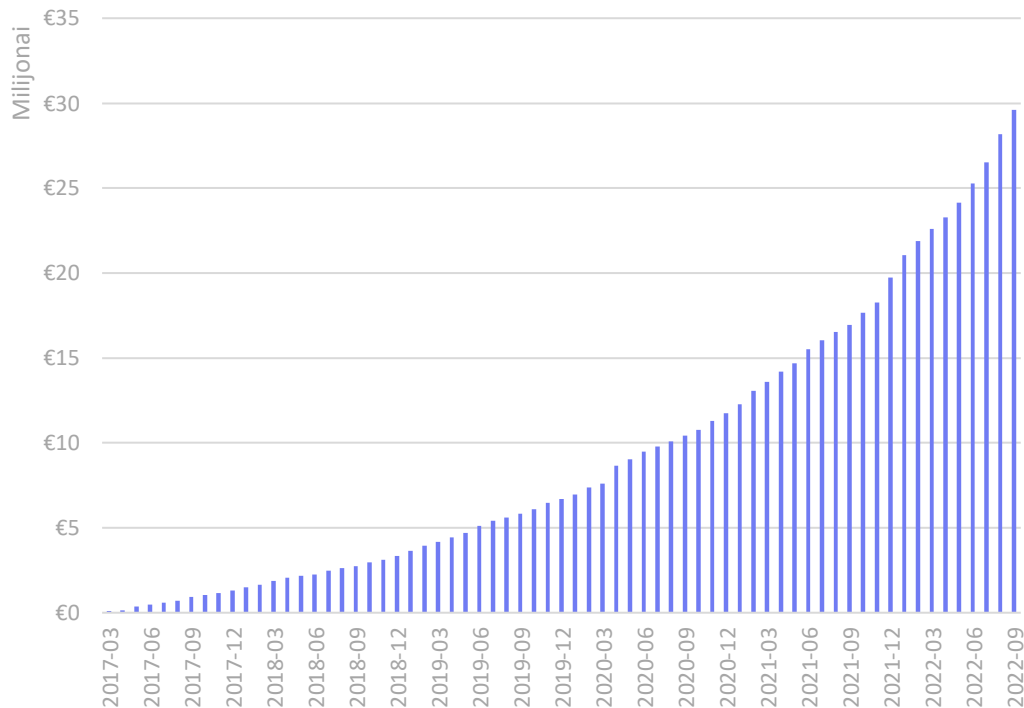
Toliau atidžiai stebime aktualijas bei savo paskolų portfelį ir nedelsiant reaguojame. Jeigu tik reikės, imsime papildomų veiksmų užtikrinant stabilią grąžą investuotojams.

Ačiū jums, kad esate kartu! ”

# Kokybiškas portfelis

# Finbee verslo paskolos

**63%** vidutinis augimas  
per metus



**5 metai**

Lietuvos rinkoje

**2.488 vnt.**  
suteiktų paskolų

↑ 11%\*

**29 mln. EUR**  
suteiktų paskolų suma

↑ 16%\*

**11.900 EUR**  
vidutinė paskolos suma

↑ 5%\*

**2,1 mln. EUR**  
palūkanų, išmokėtų  
investuotojams

↑ 16%\*

\* Lyginant su 2022.06.30

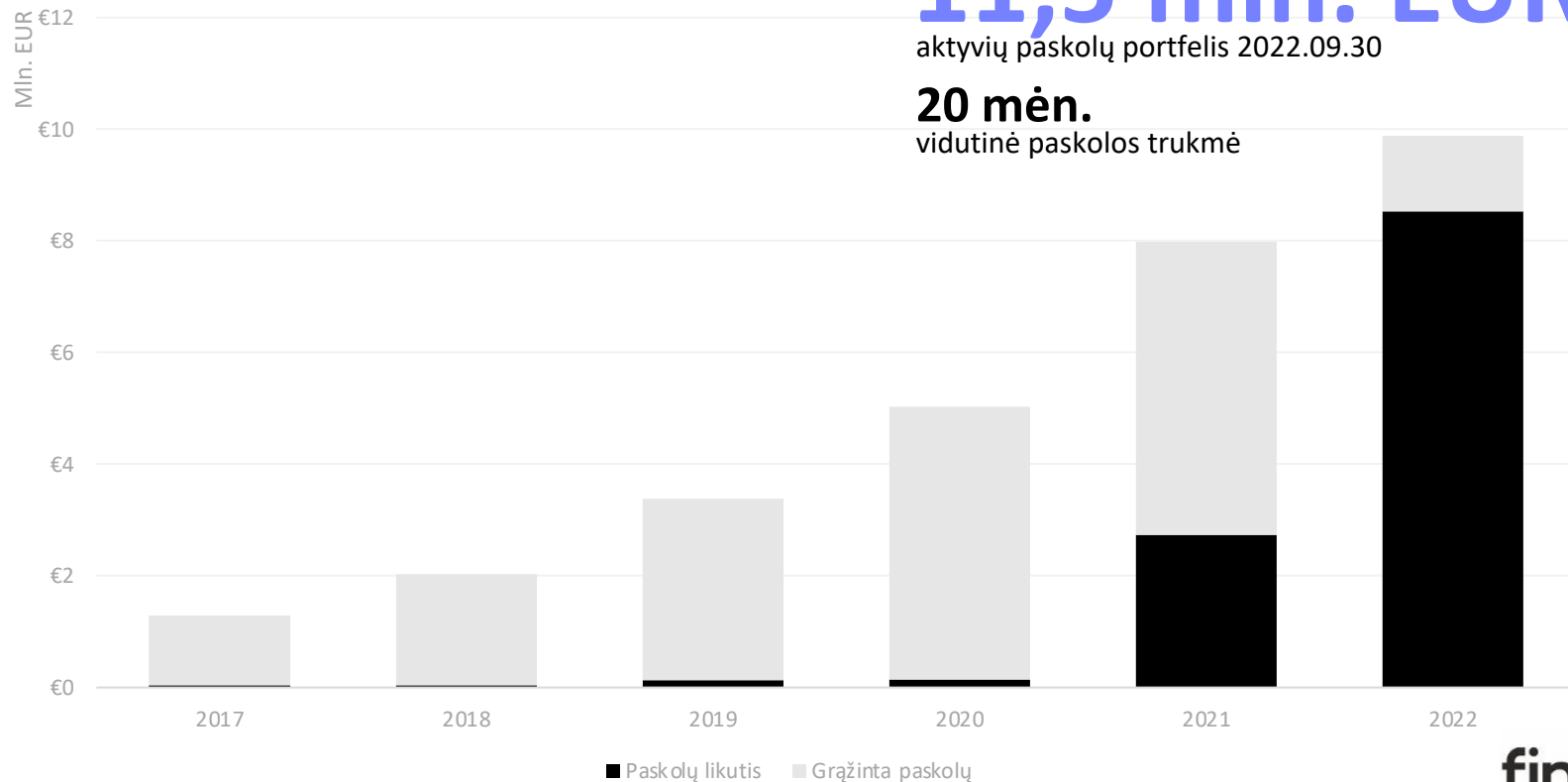
# Išduotų paskolų suma

## 11,5 mln. EUR

aktyvių paskolų portfelis 2022.09.30

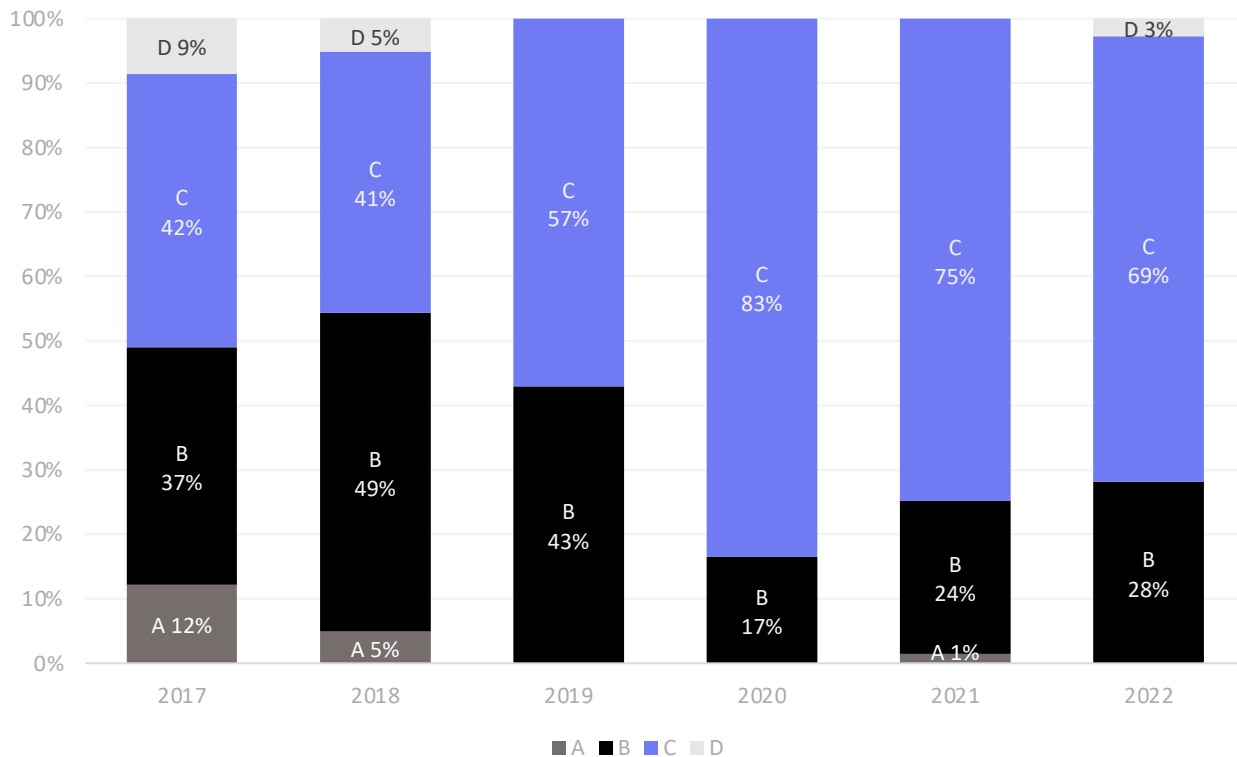
### 20 mėn.

vidutinė paskolos trukmė



# Paskolų pasiskirstymas pagal reitingus, %

Auga B reitingo paskolų dalis



**A\*** - žemiausios rizikos klientai. Vėlavimo tikimybė minimali. Labai žema klientų mokama palūkanų norma.  
**A** - labai žemos rizikos klientai. Vėlavimo tikimybė maža.  
**B** - žemos rizikos klientai. Tikėtini nedideli vėlavimai, tačiau juos kompensuoja didesnė palūkanų norma.  
**C** - vidutinės rizikos klientai. Tikėtini didesni vėlavimai ir įsipareigojimų nevykdymo atvejai. Tai kompensuojama klientams mokant didesnę palūkanų normą.  
**D** - aukštos rizikos klientai. Didelė tikimybė klientui susidurti su mokumo problemomis, tačiau rizika kompensuojama taikant aukštą palūkanų normą. Istoriskai generuojama didžiausia grąža investuotojams.

# Palūkanų norma, %

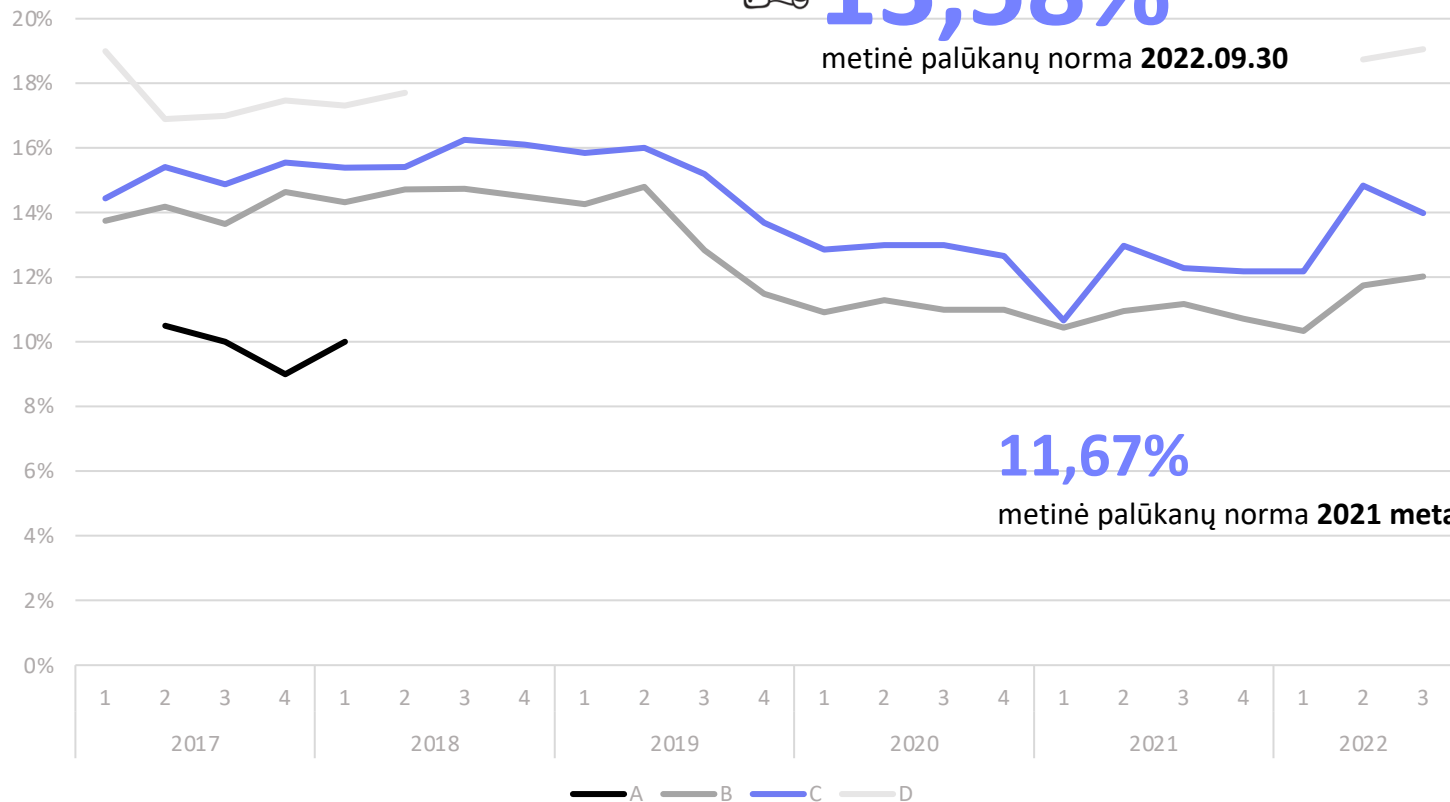


## 13,58%

metinė palūkanų norma 2022.09.30

## 11,67%

metinė palūkanų norma 2021 metais



# Aktyvi skolų prevencija

Per III ketvirtį:



Išsiuntėme **17.605** laiškų ir  
**3.512** SMS skolininkams



Atlikome **5.291** skambučių  
vėluojantiems klientams (įskaitant  
ir privačius)



Nutraukėme **27** sutartis



Perdavėme **28** skolininkus  
teismui

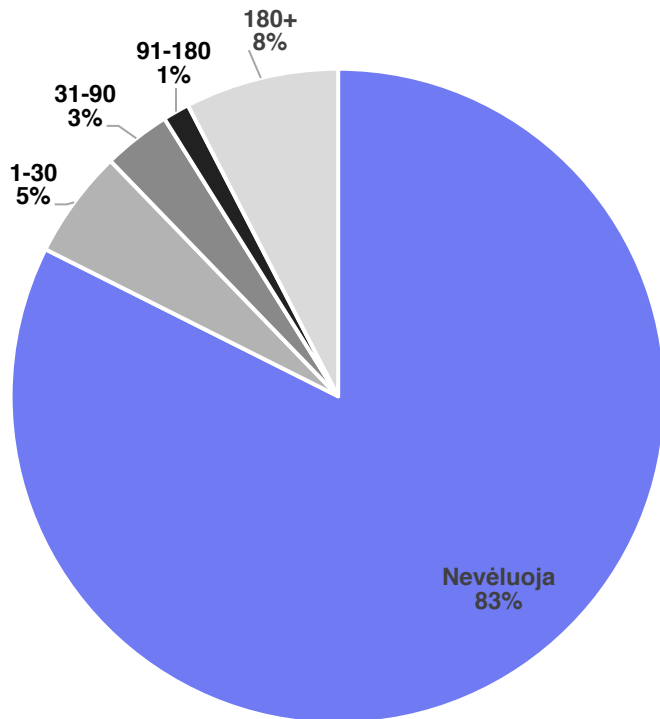
## Išieškojimas

Kaip dirbame su skolininkais?

# Portfelio sudėtis

pagal vėlavimą dienomis, vnt.

**83%** klientų nevėluoja nei vienos dienos



■ Nevėluoja ■ 1-30 ■ 31-90 ■ 91-180 ■ 180+

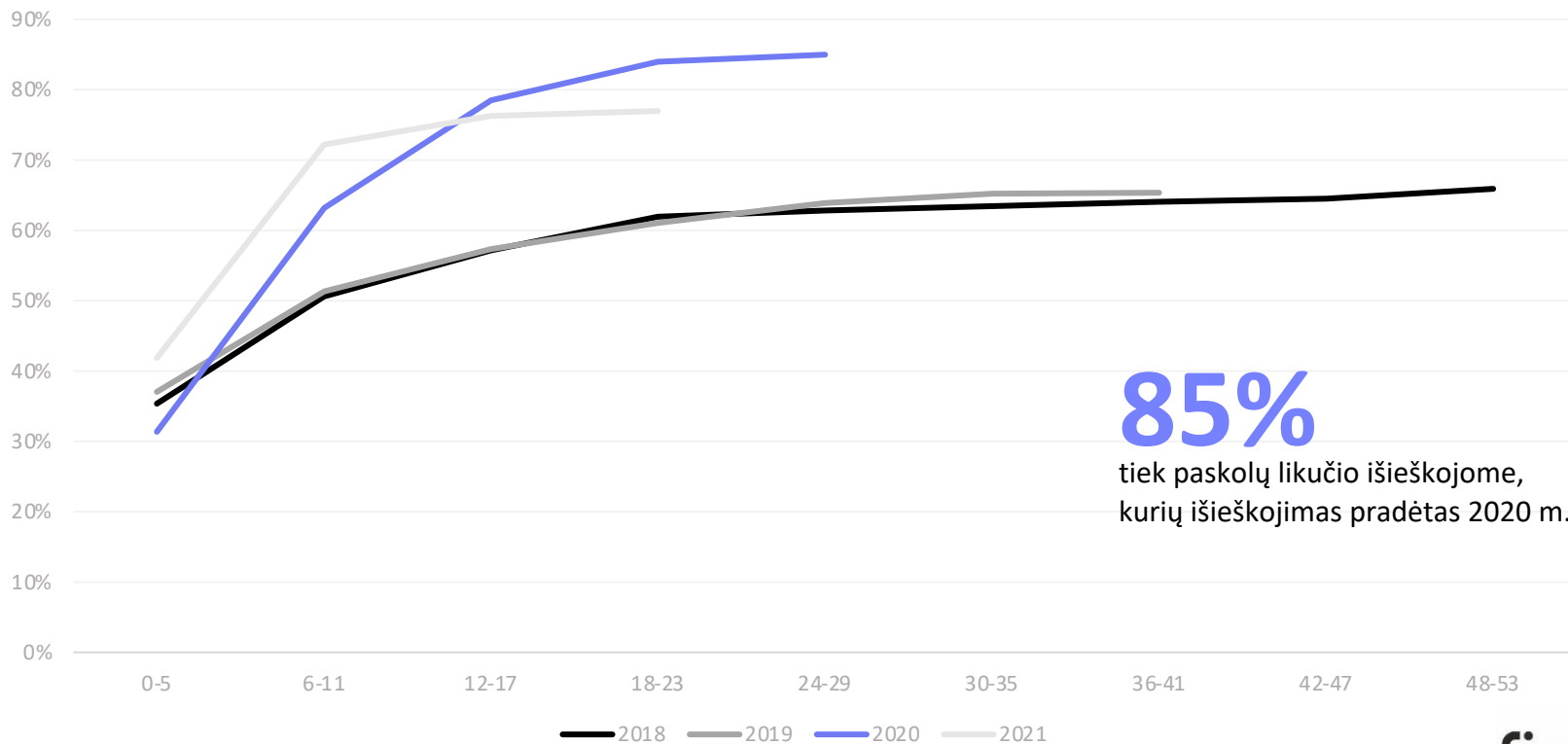
**83%**  
klientų nevėluoja

**88,7%**  
klientų atliko mokėjimą per pastarąsias 30 d.

**1,33%**  
paskolų, išduotų 2022 m., tapo nemokiomis

# Išieškota paskolų

praėjus vienodam mėnesių skaičiui nuo išieškojimo pradžios, % nuo paskolos likučio

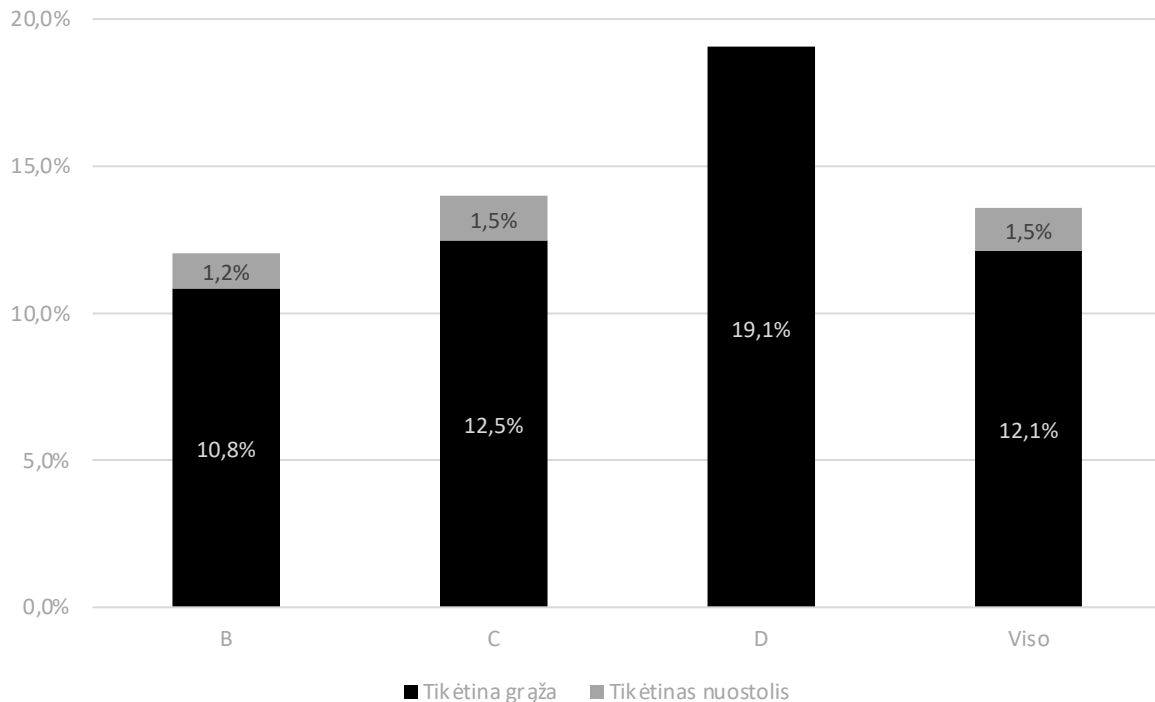


**85%**

ties paskolų likučio išieškojime,  
kurių išieškojimas pradėtas 2020 m.



# Paskolų portfelio grąža



## 12,1%

Verslo paskolų portfelio grąža

\* **Tikėtina grąža apskaičiuojama kaip:**  
Svertinė vidutinė palūkanų norma (%) –  
tikėtinas nuostolis (%) nuo pradinės paskolos  
sumos

\*\***Tikėtinas nuostolis (%) = PDw x EAD x (1-RR)**  
**PDw:** Įsipareigojimų neįvykdymo tikimybė (%) =  
Paskolų, kurių įsipareigojimai nevykdomi,  
skaičius išdavimo momentu / Visų išduotų  
paskolų skaičius  
**EAD:** Paskolos likutis įsipareigojimų nevykdymo  
momentu / Paskolos suma išdavimo momentu  
**RR:** Atgavimo norma, dalis (%), kuri yra  
atgaunama nuo paskolos likučio įsipareigojimų  
nevykdymo momentu = Suma gauta po  
įsipareigojimų nevykdymo įvykių / EAD

A small, dark brown glass bottle with a sprig of fresh rosemary is the central focus, sitting on a light-colored, textured tablecloth. The background is a blurred restaurant interior with wooden chairs and tables, some with blue napkins. The lighting is warm and soft, creating a cozy atmosphere. The text 'Finansiniai rezultatai' is overlaid in white, bold, sans-serif font across the middle of the image.

# Finansiniai rezultatai

# Finansiniai rezultatai 2018 - 2021 m.

Tūkst. EUR	2018	2019	2020*	2021*
<b>Pajamos</b>	<b>1 276</b>	<b>1 836</b>	<b>3 491</b>	<b>3 015</b>
Komisiniai	1 228	1 694	3 347	2 721
Vartojimo	1 005	1 362	1 478	1 745
Verslo	223	332	1 869	975
Grynosios palūkanų pajamos	-	-	20	139
Kitos pajamos	47	142	125	156
<b>Sąnaudos</b>	<b>1 225</b>	<b>1 579</b>	<b>2 431</b>	<b>2 498</b>
<b>EBTDA</b>	<b>51</b>	<b>257</b>	<b>1 060</b>	<b>517</b>
Nusidėvėjimas	56	51	68	69
Pelno mokestis	1	14	141	73
<b>Grynasis pelnas (Nuostoliai)</b>	<b>- 6</b>	<b>192</b>	<b>851</b>	<b>374</b>
<b>Turtas</b>	<b>1 679</b>	<b>2 454</b>	<b>4 991</b>	<b>12 704</b>
El. pinigų įstaigos depozitinė sąskaita	1 186	1 371	1 976	2 192
<b>Nuosavas kapitalas</b>	<b>- 310</b>	<b>- 101</b>	<b>1 087</b>	<b>1 761</b>
Mokėtinos sumos ir kiti įsipareigojimai	1 988	2 554	3 904	10 943
El. pinigų įstaigos depozitinė sąskaita	1 186	1 371	1 976	2 192
<b>Grynojo pelno marža</b>	<b>-0,5%</b>	<b>10,5%</b>	<b>24,4%</b>	<b>12,4%</b>

**Veikiame  
pelningai ir  
augame**

2021 m. išdavėme  
**47% daugiau**  
vartojimo paskolų ir  
**59% daugiau verslo**  
paskolų nei 2020 m.

\*Audituoti finansiniai rezultatai

# Svarbu!

Investavimas pasinaudojant sutelktinio finansavimo ar tarpusavio skolinimo platforma, taip pat kaip ir investavimas į kitus finansinius instrumentus, yra susijęs su rizikos prisiėmimu. Dėl to, prieš pradėdami investuoti į paskolas, turite tinkamai įvertinti savo, savo šeimos ar savo verslo finansinę padėtį, investavimo patirtį ir žinias bei su investavimu susijusias rizikas. Jeigu manote, kad nesuprantate galimų rizikų, susijusių su sudaromu finansavimo sandoriu, apsvarstykite galimybę kreiptis į specialistus.

Per platformą atliktoms investicijoms nėra taikoma Lietuvos Respublikos indėlių ir įsipareigojimų investuotojams draudimo įstatyme nustatyta draudimo apsauga, taip pat nėra garantuojama, kad klientas, kuriam paskolinote pinigų, tinkamai vykdys savo finansinius įsipareigojimus, todėl sudarydamas finansavimo sandorį platformoje investuotojas prisiima su investavimu susijusias rizikas – galimą visišką ar dalinį projektui ar paskolai finansuoti skirtų lėšų praradimą, tikėtino pelno nebuvimą ir finansavimo likvidumo riziką.

Finbee ir Finbee Verslui nepriima atsakomybės už investuotojų patirtus nuostolius, tačiau visais įmanomais būdais siekia užtikrinti investuotų lėšų saugumą ir investicinės grąžos gavimą.

# Dėkojame už sėkmingą bičiulystę

[investuok@finbee.lt](mailto:investuok@finbee.lt)

[www.finbee.lt](http://www.finbee.lt)



**finbee** 