

Finbee veiklos apžvalga 2022 m. IV ketvirtis



Finbee vadovo komentaras



“ Pernai per Finbee platformą **kartu su Jumis sufinansavome 32,8 mln. eurų paskolų**. Išmokėtų vartojimo paskolų suma siekė 17,6 mln. eurų ir buvo 39 proc. didesnė nei 2021 metais. Verslo paskolų išmokėjome 15,2 mln. eurų ir fiksavome 90 proc. augimą lyginant su 2021 metais. **Metus užbaigėme rekordu** - gruodžio mėnesį išmokėtų paskolų suma viršijo 3,5 mln. eurų.

Nors žiemos sezonu tikėjomės vėluojančių klientų skaičiaus augimo ir tam aktyviai ruošėmės, laiku paskolų įmokas mokančių klientų dalis išlieka **stabili**.

“

Darius Noreika, CFA

Platformos atnaujinimai

“ 2022 m. IV ketv. investuotojams pristatėme šias svarbias naujoves:

- **Galimybė patogiau papildyti Finbee sąskaitas.** Nuo šiol tiek investuotojai, tiek paskolos gavėjai gali papildyti sąskaitas tiesiai iš savo banko. Planavome pristatyti ir momentinį sąskaitos papildymą, sukūrėme tam reikiamą funkcionalumą mūsų platformoje, tačiau dėl rizikos valdymo kol kas šios funkcijos neaktyvavome;
- **Galimybė naujiems investuotojams tapatybę patvirtinti kvalifikuotu elektroniniu parašu (Smart-ID arba Mobile-ID).** Nuo šiol norint pradėti investuoti per Finbee platformą, tą galite padaryti paprasčiau. Tikiuosi, kad ši galimybė palengvins ne tik naujų investuotojų registraciją, tačiau paskatins pradėti investuoti ir seniau registruotus investuotojus, kurie nebuvo patvirtinę savo tapatybės.
- **Išleidome geriausią P2P skaičiuoklę.** Jūsų patogumui parengėme skaičiuoklę, kurioje galite patikrinti savo skolinimo kriterijų efektyvumą vartojimo paskoloms ir paieškoti dar pelningesnių investavimo nustatymų.

“

Produktų atnaujinimai

- “
- **Partnerystė su Klix.** Tapome pirmąja tarpusavio skolinimo platforma Lietuvoje, pasiūliusi klientams pirkimo išsimokėtinai paslaugą (Buy Now, Pay Later). Plačiau apie tai [skaitykite čia](#).
 - **Patobulinome nuolatinės klientų stebėsenos sistemą.** Siekdami užtikrinti atitiktį teisės aktų reikalavimams dėl pinigų plovimo ir teroristų finansavimo prevencijos. Šis pakeitimas nėra matomas klientams, tačiau jis yra ypatingai svarbus Finbee platformos saugumui;
 - **Automatizavome fizinių asmenų mokumo vertinimą.** Šiuo metu dalis Finbee vartojimo paskolų paraiškų yra įvertinamos pilnai automatinio būdu, tai leidžia efektyviau aptarnauti klientus ir taip didinti klientų aptarnavimo kokybę. Daugiau laimingų Finbee klientų – daugiau galimybių investuoti.
 - **Patogesnis verslo paskolos paraiškos pateikimo procesas.** Nuo šiol verslo klientai dokumentus, reikalingus paskolos vertinimui, gali pateikti paprasčiau. Paprasčiau, todėl verslo paskolos pasiūlymą klientams galime pateikti daug greičiau.
- “

Artimiausi planai

“ Šį ketvirtį planuojame dar labiau **palengvinti paskolų įmokų mokėjimą** mūsų klientams, kas leis dar labiau sumažinti vėluojančių klientų skaičių. Planuojame **tobulinti vartojimo paskolos paraiškos pateikimo procesą** aktyviau išnaudodami sukurtą automatinį mokumo vertinimo sprendimą. Taip klientams pasiūlysime greitą atsakymą dėl paskolos, kas toliau augins išduodamų paskolų sumą ir taip sukurs galimybę Jums investuoti. Atliksime kitų svarbių, tačiau nematomų Finbee platformos tobulinimo darbų, kurie padidins mūsų platformos saugumą.

IV ketv. kartu su jumis į vartojimo ir verslo paskolas investavome 2,3 mln. eurų, kurių dalį perleidome „nordIX“ fondui.

Ačiū jums, kad pasitikite ir esate kartu! Toliau sieksime augti ir užtikrinti mūsų investuotojams, saugumą, operatyvumą, profesionalią pagalbą ir, žinoma, konkurencingą grąžą. “

Darius Noreika, CFA



Mūsų

investuotojai



finbee

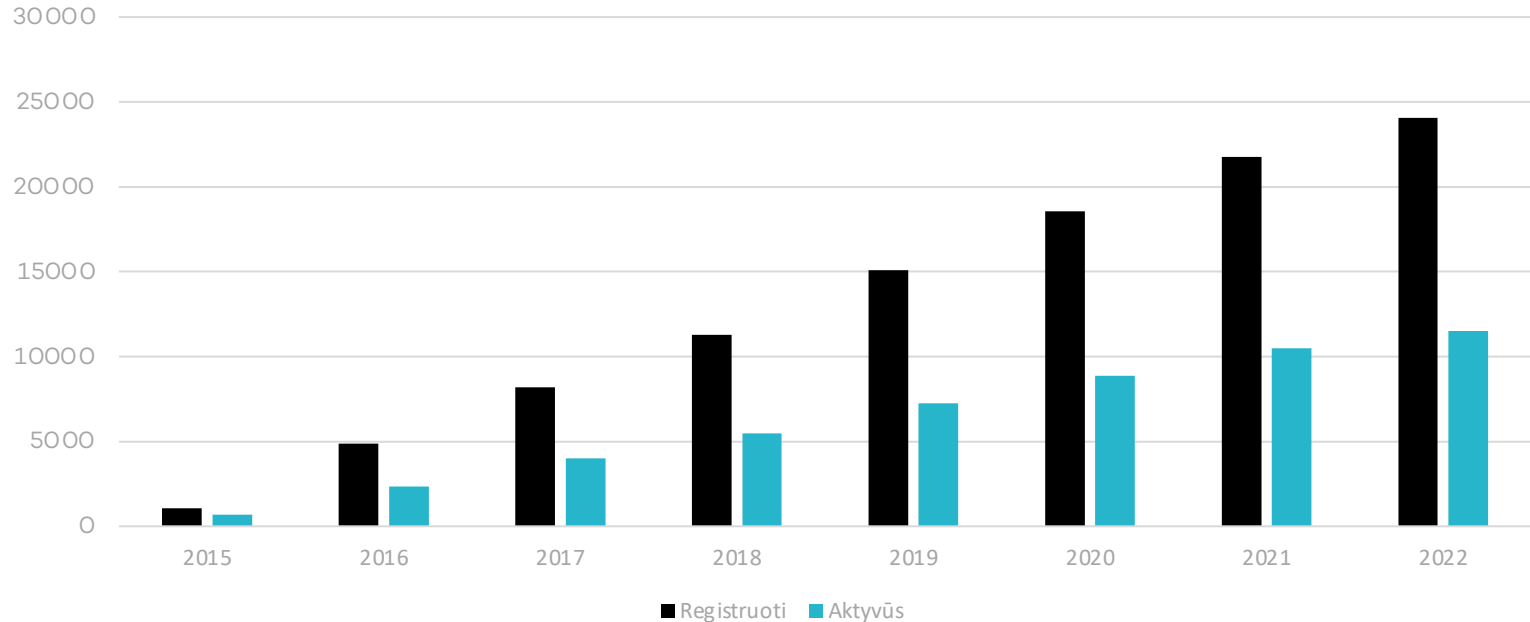
Investuotojas: džiaugiuosi pelnu.

*“Finbee investuoju jau daugiau nei penkis metus, džiaugiuosi automatinio investavimo funkcijomis ir grįžtančiu **stabiliu pelnu** - net ir per Covid ir kitas krizes. Tikrai džiaugiuosi platforma.”*

*-savo patirtimi dalinasi investuotojas **Danielius, blogo Debesyla autorius.***

Mūsų investuotojai

24.075 Investuotojų skaičius 2022 m. gruodžio 30 d. Daugiau nei **11.000** mūsų investuotojų atliko **bent vieną investiciją**



**Kur
esate
Jūs?**

Kurią vietą pagal portfelio dydį užimate Jūs?

Vieta	Portfelio dydis	III ketv.
TOP juridinis	4.373.000 Eur	↑ 30%
TOP fizinis	483.256 Eur	↑ 4%
Top 10% aktyvių*	5.763 Eur	
Top 50% aktyvių*	619 Eur	
Top 90% aktyvių*	58 Eur	

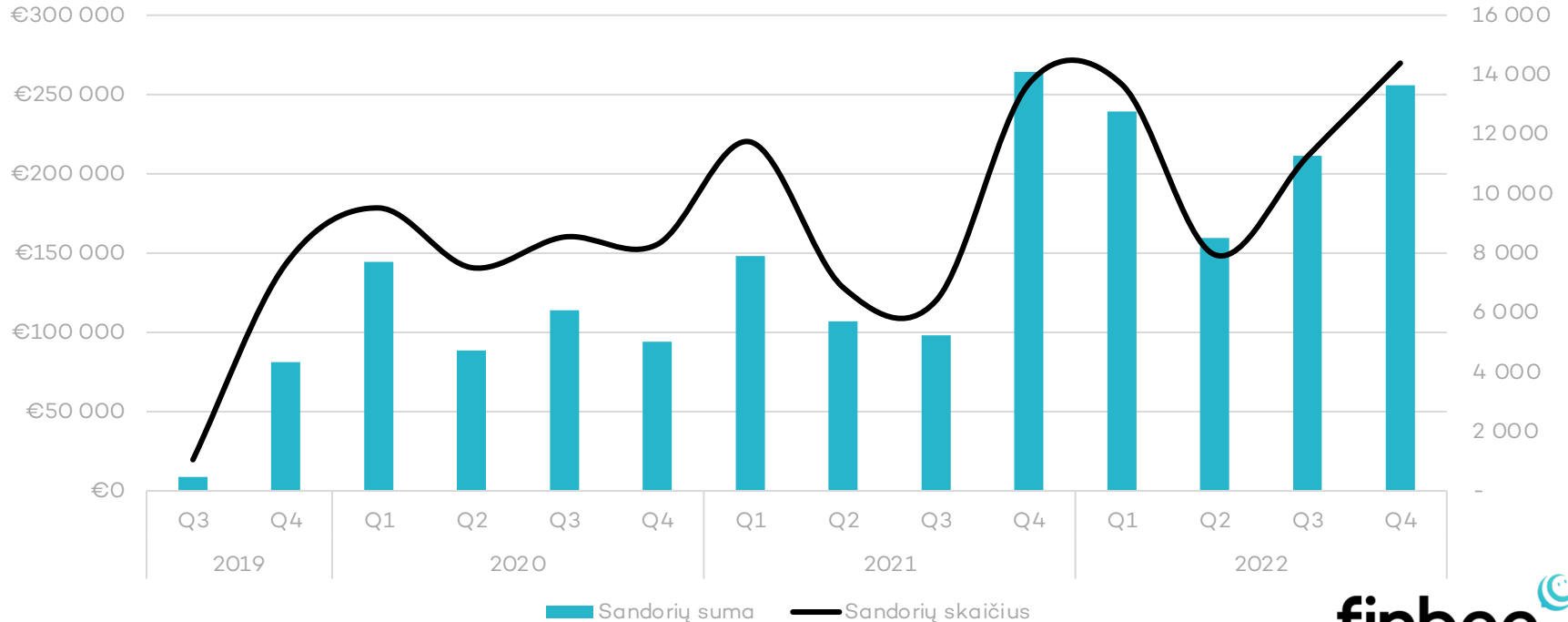
**Tarp investavusių bent į vieną paskolą 2022 m.*

Antrinės rinkos statistika

Aktyvūs metai

866.265 Eur

Tiek paskolų nupirkta antrinėje rinkoje 2022 m. Sandorių kiekis išaugo 22%, o **apvarta net 40%**! Tai rodo augantį investicijų **likvidumą** platformoje.



**Kur
esate
Jūs?**

Kurią vietą užimate pagal prekybą antrinėje rinkoje 2022 metais?

Vieta	Nupirқта	Parduota
TOP	90.996 Eur	140.499 Eur
TOP 10%	1.953 Eur	1.392 Eur
TOP 50%	56 Eur	79 Eur
TOP 90%	5 Eur	6 Eur

**Mes žinome,
jog
generuojame
gerą grąžą
visam aviliui
ir
investuojame
kartu!**

Finbee koinvestavimas

Per 2022 m. IV ketv. kartu su Jumis investavome:



0,87 mln. EUR

į vartojimo paskolas



1,42 mln. EUR

į verslo paskolas

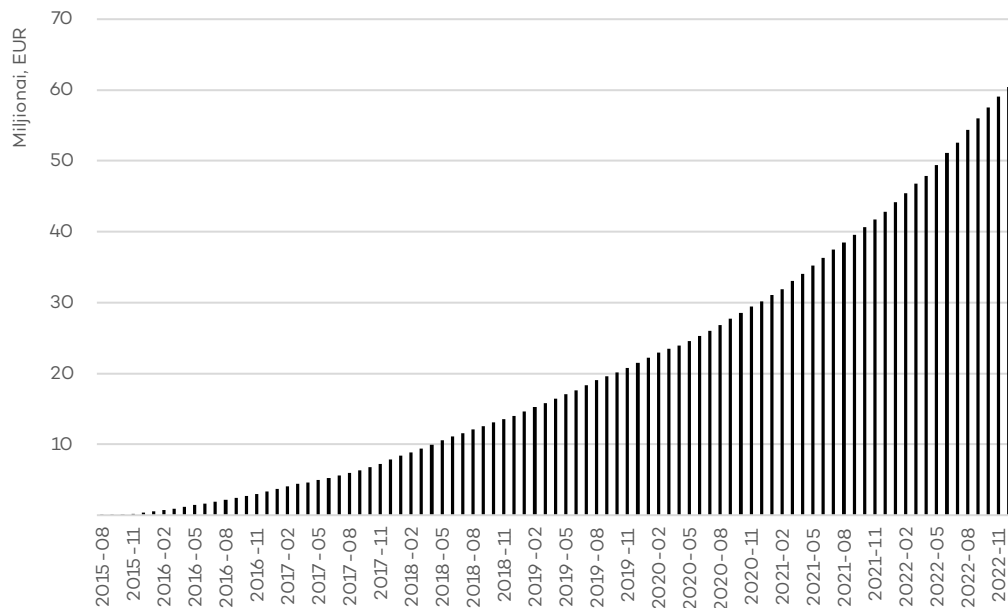
finbee[®]

Vartojimo paskolos



Vartojimo paskolų portfelis

35% vidutinis
augimas per
metus



7 metai

Lietuvos rinkoje

21.818 vnt. ↑ 28%*

suteiktų paskolų

60 mln. EUR ↑ 39%*

suteiktų paskolų suma

2.778 EUR ↑ 11%*

vidutinė paskolos suma

10,2 mln. EUR ↑ 27%*

palūkanų, išmokėtų
investuotojams

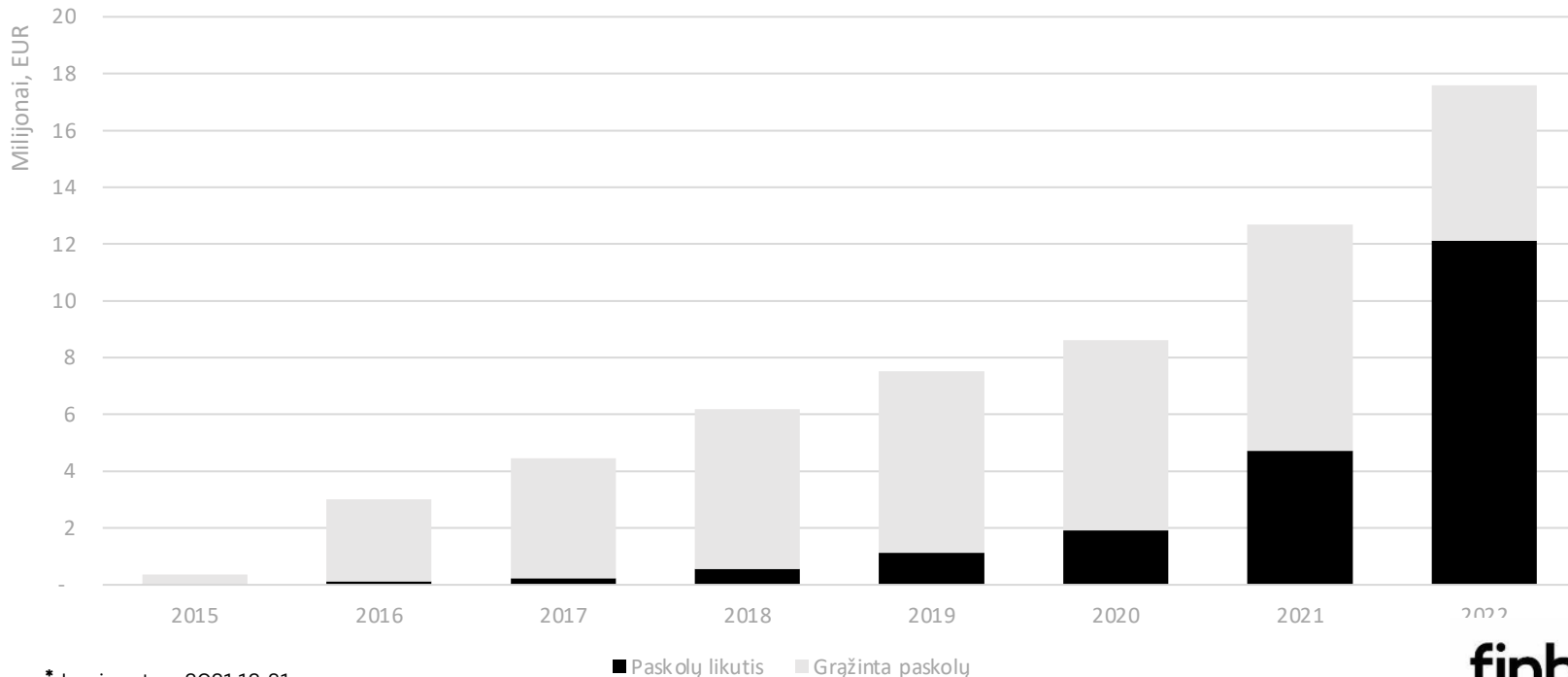
* Lyginant su 2021.12.31

Išduotų paskolų suma

20,8 mln. EUR ↑ 35%*

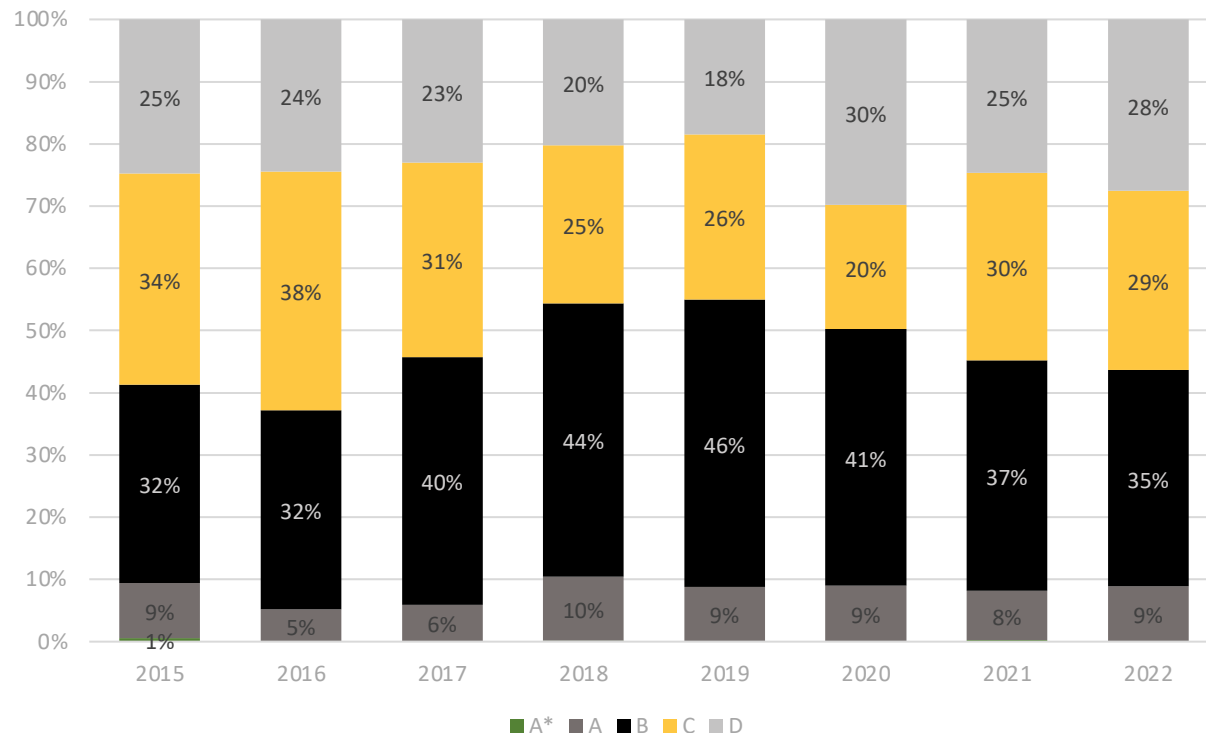
aktyvių paskolų portfelis 2022.12.31

26 mėn.
vidutinė paskolos trukmė



Paskolų pasiskirstymas pagal reitingus, %

44% paskolų 2022 m. išdavėme žemos ir labai žemos rizikos klientams



A* – žemiausios rizikos klientai. Vėlavimo tikimybė minimali. Labai žema klientų mokama palūkanų norma.
A – labai žemos rizikos klientai. Vėlavimo tikimybė maža.
B – žemos rizikos klientai. Tikėtini nedideli vėlavimai, tačiau juos kompensuoja didesnė palūkanų norma.
C – vidutinės rizikos klientai. Tikėtini didesni vėlavimai ir įsipareigojimų nevykdymo atvejai. Tai kompensuojama klientams mokant didesnę palūkanų normą.
D – aukštos rizikos klientai. Didelė tikimybė klientui susidurti su mokumo problemomis, tačiau rizika kompensuojama taikant aukštą palūkanų normą. Istoriskai generuojama didžiausia grąža investuotojams.

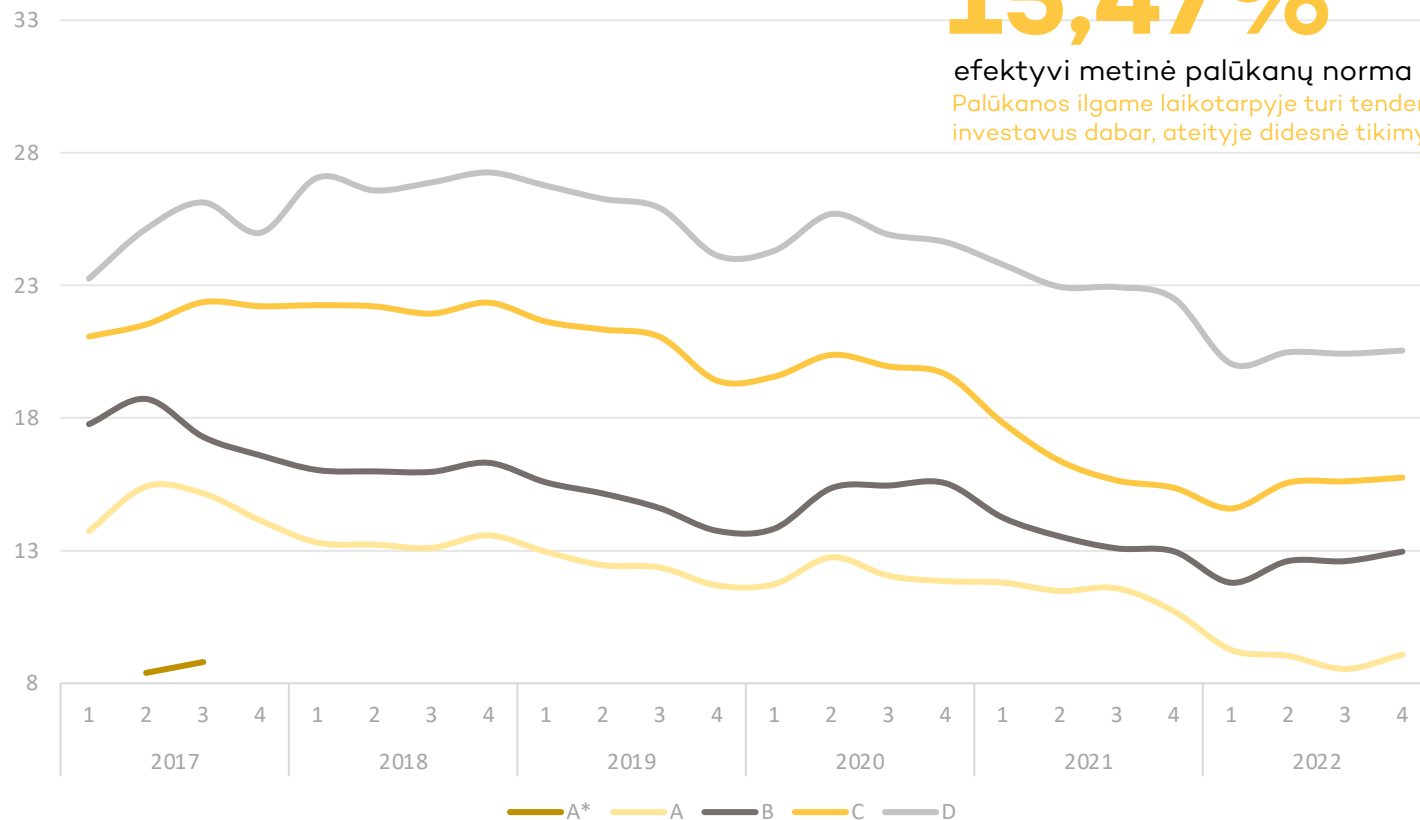
Palūkanų norma, %

15,47%

↑ 5%^{**}

efektyvi metinė palūkanų norma 2022.12.31*

Palūkanos ilgame laikotarpyje turi tendenciją mažėti, todėl daugiau investavus dabar, ateityje didesnė tikimybė uždirbti daugiau



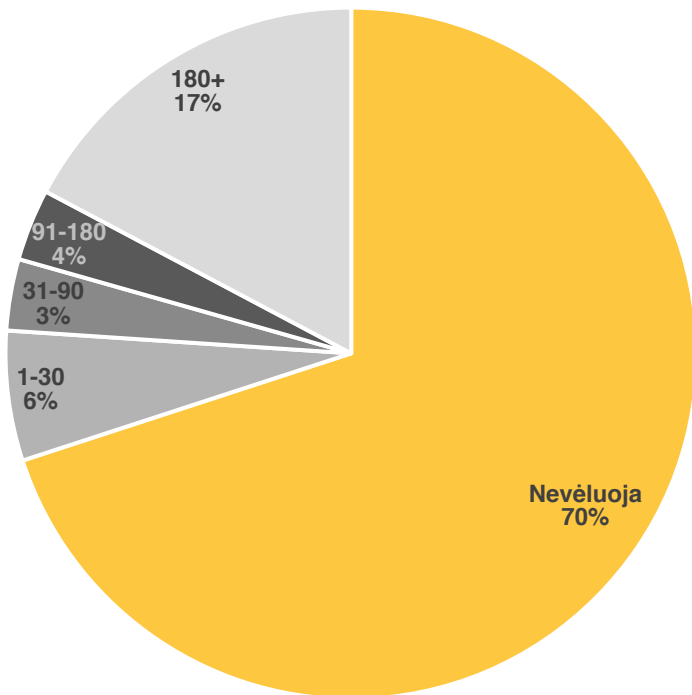
*Efektyvi palūkanų norma rodo realią investicijos grąžą, įvertinus sutarties sudarymo mokesčių, nuo kurio palūkanos nėra skaičiuojamos.

** Lyginant su 2022.03.30

Portfelio sudėtis

pagal vėlavimą dienomis, vnt.

70% klientų nevėluoja
nei vienos dienos



70%

nevėluoja nei dienos

86,1%

klientų atliko
mokėjimą per
pastarąsias 30 d.

3%

paskolų, išduotų 2022 m.,
tapo nemokiomis

Aktyvi skolų prevencija

Per IV ketvirtį:



Išsiuntėme **75.957** laiškų ir
26.625 SMS skolininkams



Atlikome **6.099** skambučius
vėluojantiems klientams
(įskaitant ir verslo)



Nutraukėme **128** sutarčių



Perdavėme **151** skolininką teismui

Išieškojimas

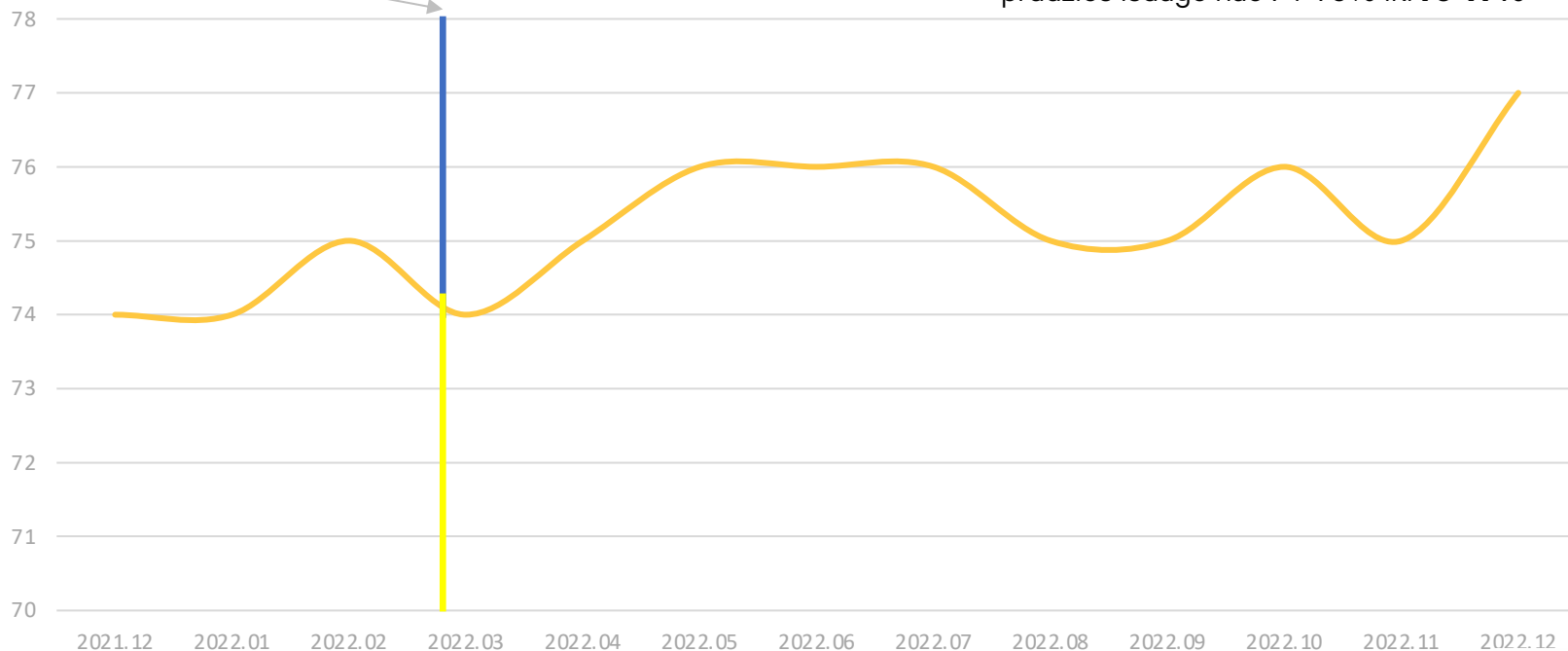
Kaip dirbame su skolininkais?

Karo Ukrainoje įtaka klientų mokėjimams

Laiku sumokėtos įmokos, %

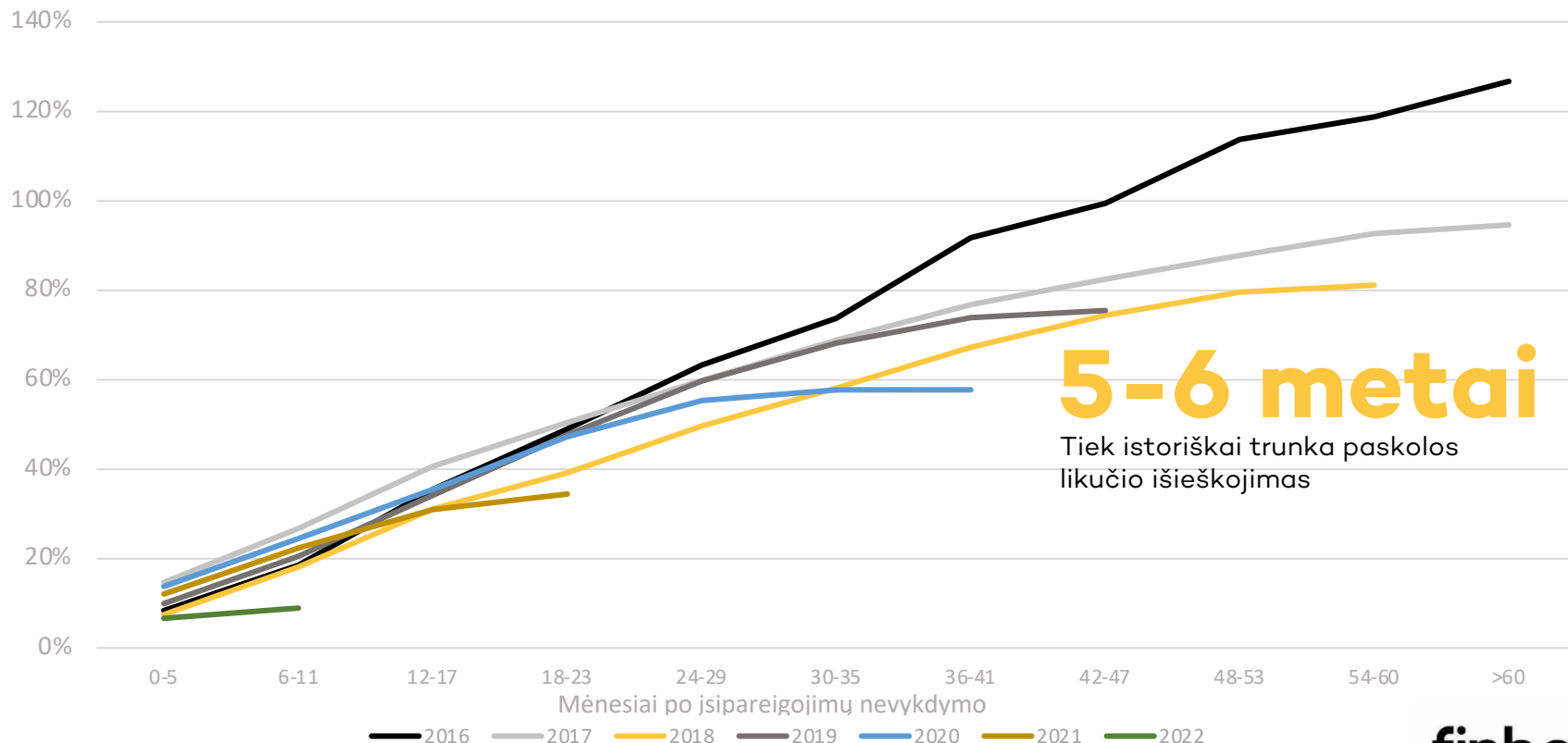
Karo pradžia,
2022.02.24

Laiku sumokėtų įmokų dalis nuo karo Ukrainoje pradžios išaugo nuo 74-75% iki **75-77%**



Išieškota paskolų

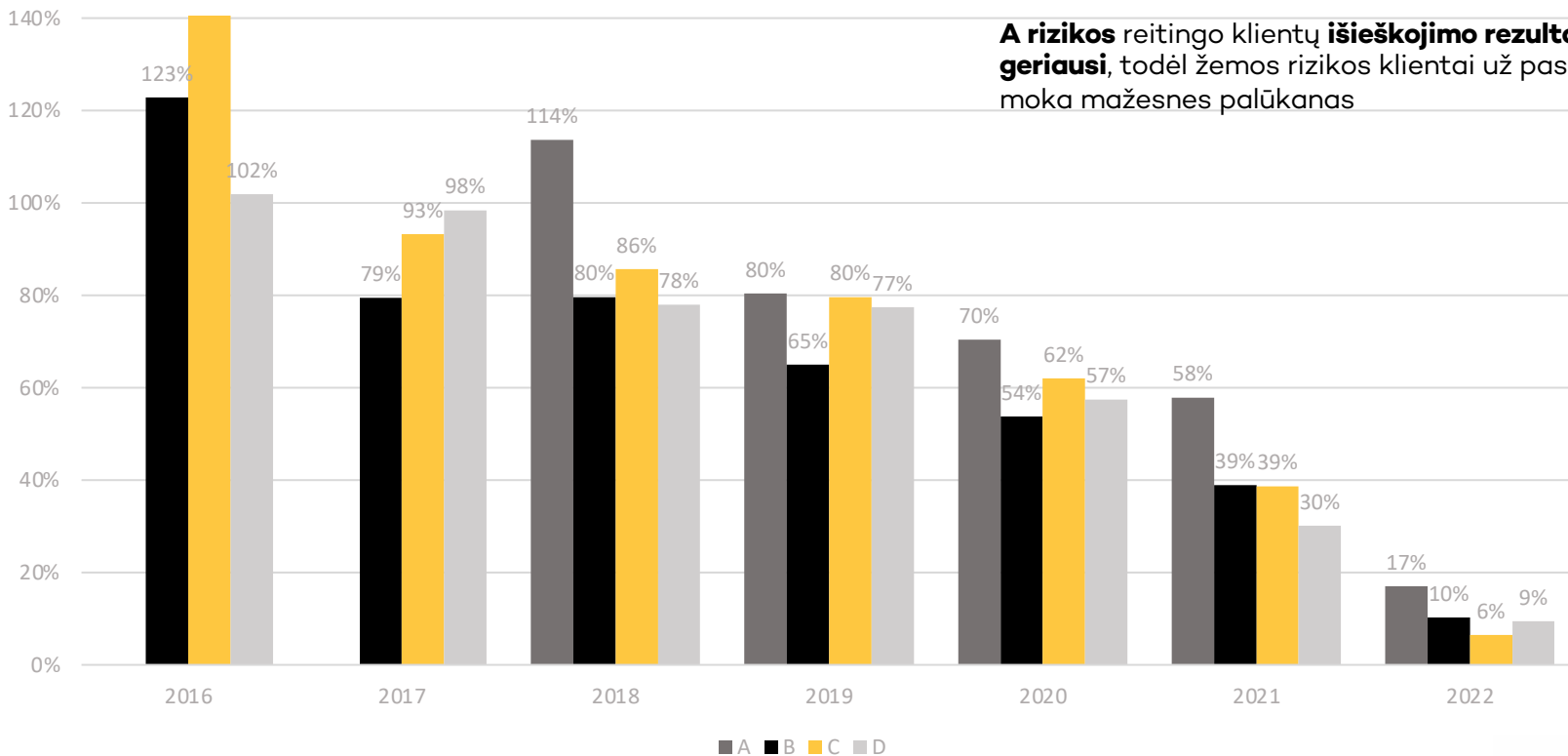
praėjus vienodam mėnesių skaičiui nuo išieškojimo pradžios, % nuo paskolos likučio



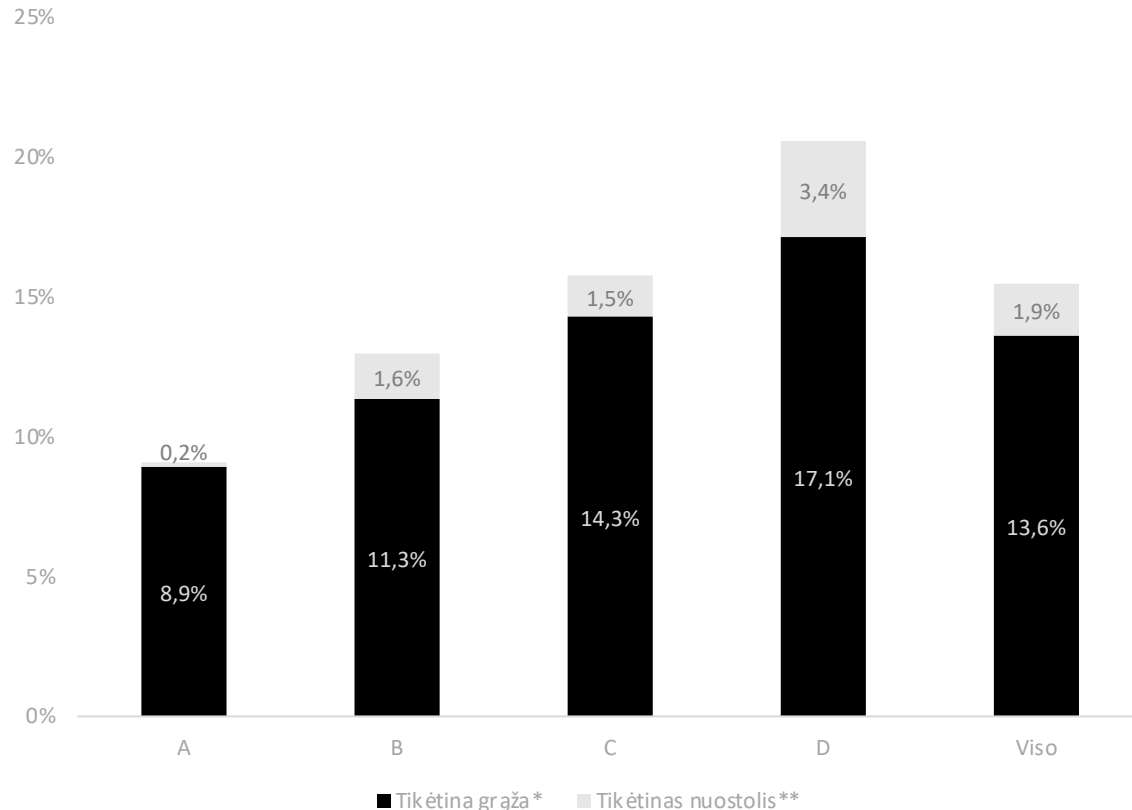
Didesnis nei 100% išieškojimas reiškia, kad išieškujame ne tik paskolos likutį, bet ir palūkanas

Skolų išieškojimas pagal reitingus

išieškota paskolų, % nuo paskolų likučio



Paskolų portfelio grąža



13,6%

Vartojimo paskolų portfelio grąža

* **Tikėtina grąža apskaičiuojama kaip:**

Svertinė vidutinė palūkanų norma (%) – tikėtinas nuostolis (%) nuo pradinės paskolos sumos

****Tikėtinas nuostolis (%) = PDw x EAD x (1-RR)**

PDw: Įsipareigojimų neįvykdymo tikimybė (%) = Paskolų, kurių įsipareigojimai nevykdomi, skaičius išdavimo momentu / Visų išduotų paskolų skaičius

EAD: Paskolos likutis įsipareigojimų nevykdymo momentu / Paskolos suma išdavimo momentu

RR: Atgavimo norma, dalis (%), kuri yra atgaunama nuo paskolos likučio įsipareigojimų nevykdymo momentu = Suma gauta po įsipareigojimų nevykdymo įvykių / EAD



Verslo paskolos

Finbee Verslui vadovo komentaras



“ Ką tik pasibaigę 2022-ieji buvo ištis neeiliniai: nuo metų pradžioje prasidėjusio karo, kardinaliai pakeitusio geopolitinę situaciją visame pasaulyje, iki ne vieno kito iššūkio, keliančio neapibrėžtumų iki šiol - rekordus sumušusi metinė infliacija, išaugę energetikos, žaliavų kaštai, kritęs Lietuvos vartotojų pasitikėjimo rodiklis.

Atsižvelgdami į ekonominę situaciją, pradėjome **kiek konservatyviau vertinti** tam tikrų sektorių, pavyzdžiui, statybų, logistikos, restoranų ar viešbučių bendrovių paraiškas.

Iki dabar dažnai papildomai prašome **pasidalinti** vykdomų projektų pasirašytomis sutartimis, būsimų projektų preliminaromis sutartimis, prašome plačiau apie juos papasakoti, taip siekdami įvertinti įmonės būsimus pinigų srautus. “

Tomas Mačiulaitis

“ Pasikeitusi ekonominė situacija pakoregavo ir naujų sutarčių palūkanų normą – pernai pirmą ketvirtį vidutinė palūkanų norma buvo 11.9 proc., o paskutinį ketvirtį – **14.2 proc.**

Visuomet skoliname atsakingai, siekdami apsaugoti mūsų investuotojų pinigus nuo galimai didesnės rizikos. Tačiau nepaisant to, matome, kad mus pasiekia vis daugiau geresnių, mažiau rizikingų ir atsakingų įmonių.

Tą liudija ir rezultatai:

- metų pabaigoje mūsų klientai paskolų **įmokas mokėjo geriau** nei 2022-ųjų pradžioje – gruodžio mėnesį 88% klientų atliko įmokas be jokio vėlavimo,
- nemoki klientų dalis išlieka stabili, o išieškojimas efektyvus – iš klientų, kurių sutartis nutraukėme 2021 m., jau **susigrąžiname 84 proc.** paskolų likučio,
- tikėtina grąža investuotojams išlieka dviženklė – apie **12 proc.**

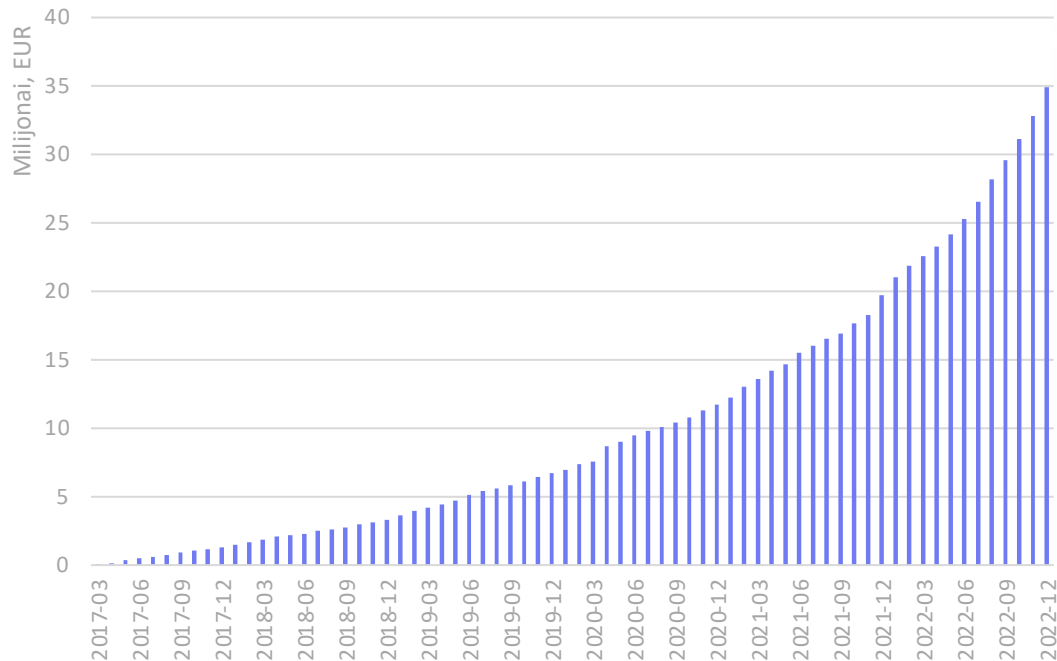
Džiaugiamės galėdami prisidėti prie Jūsų sėkmės istorijų.

Dar kartą **ačiū** Jums, kad pasitikite. Tikimės, atėję 2023-ieji bus mažiau nenuspėjami ir leisiantys tik dar tvirčiau augti. “

Augančios palūkanos

Finbee verslo paskolos

64% vidutinis augimas
per metus



6 metai

Lietuvos rinkoje

2.787 vnt.
suteiktų paskolų

↑ 12%*

34 mln. EUR
suteiktų paskolų suma

↑ 20%*

12.533 EUR
vidutinė paskolos suma

↑ 5%*

2.5 mln. EUR
palūkanų, išmokėtų
investuotojams

↑ 19%*

* Lyginant su 2022.09.30

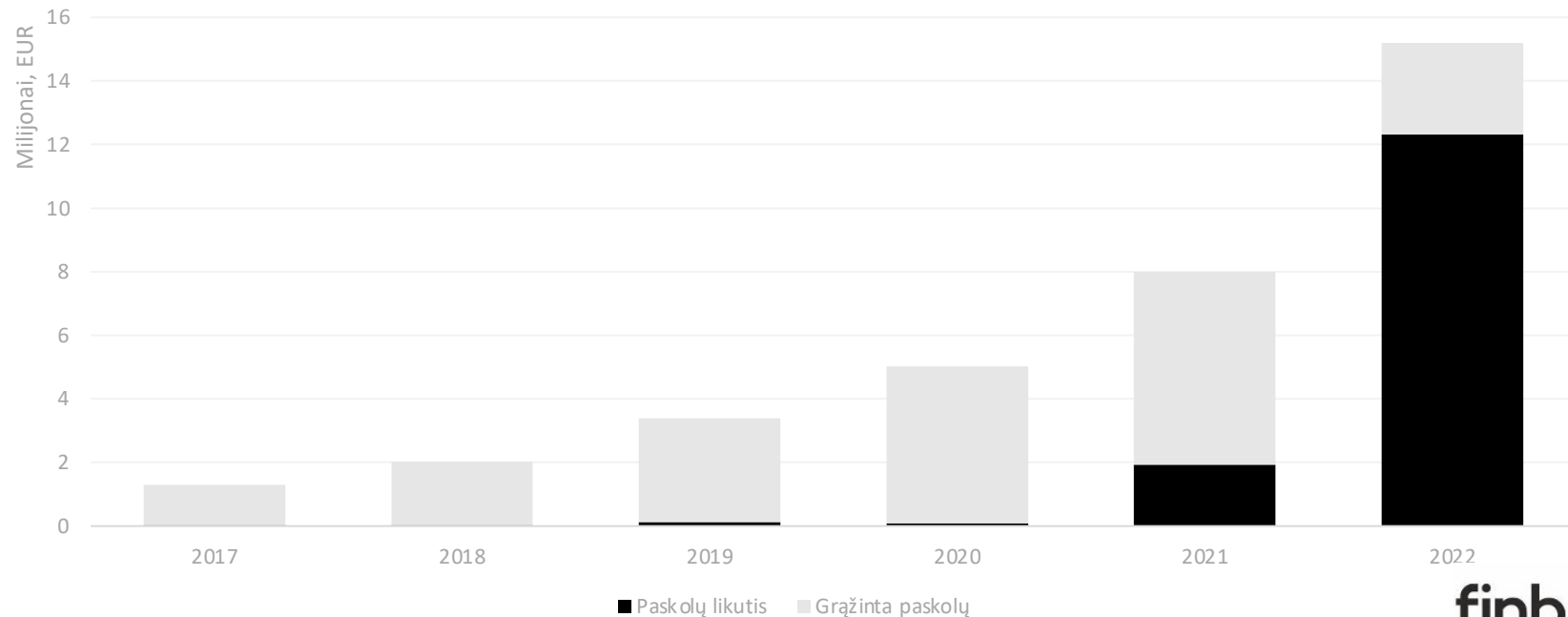
Išduotų paskolų suma

14,5 mln. EUR ↑130%*

aktyvių paskolų portfelis 2022.12.31

20 mėn.

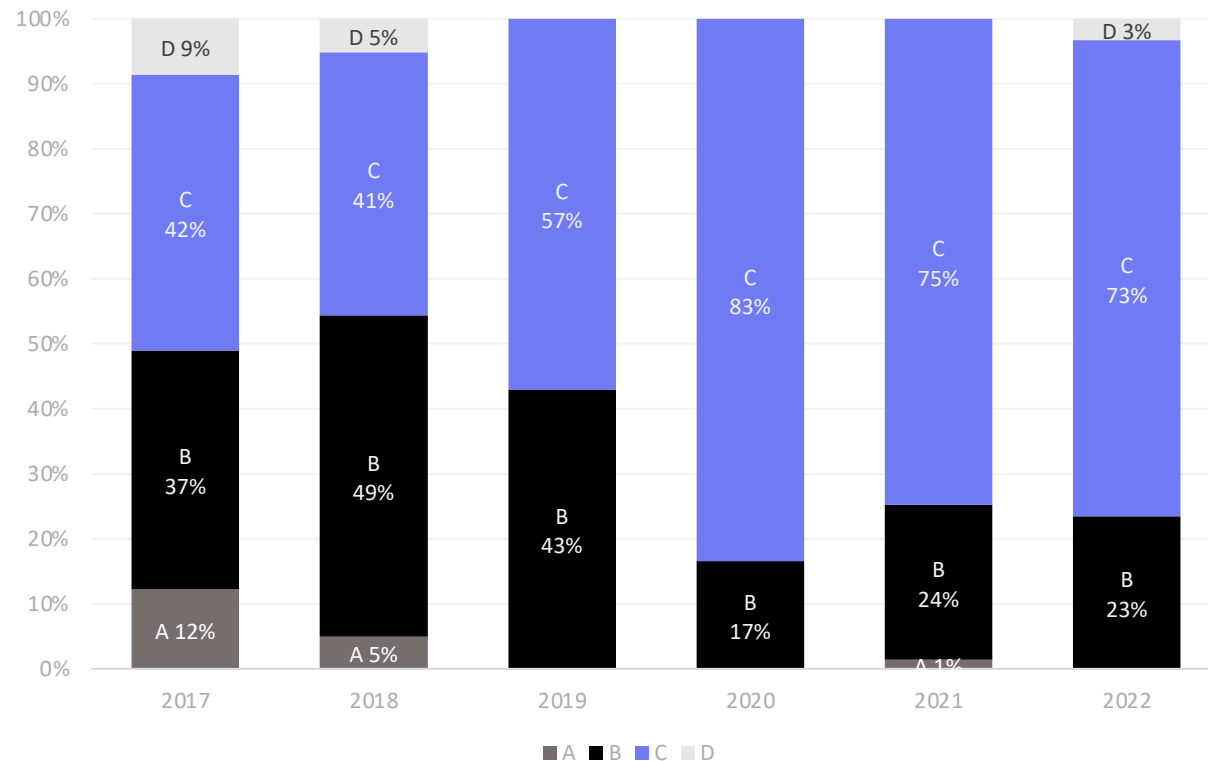
vidutinė paskolos trukmė



* Lyginant su 2021.12.31

Paskolų pasiskirstymas pagal reitingus, %

Stabilus portfelis



A* - žemiausios rizikos klientai. Vėlavimo tikimybė minimali. Labai žema klientų mokama palūkanų norma.

A - labai žemos rizikos klientai. Vėlavimo tikimybė maža.

B - žemos rizikos klientai. Tikėtini nedideli vėlavimai, tačiau juos kompensuoja didesnė palūkanų norma.

C - vidutinės rizikos klientai. Tikėtini didesni vėlavimai ir įsipareigojimų nevykdymo atvejai. Tai kompensuojama klientams mokant didesnę palūkanų normą.

D - aukštos rizikos klientai. Didelė tikimybė klientui susidurti su mokumo problemomis, tačiau rizika kompensuojama taikant aukštą palūkanų normą. Istoriskai generuojama didžiausia grąža investuotojams.

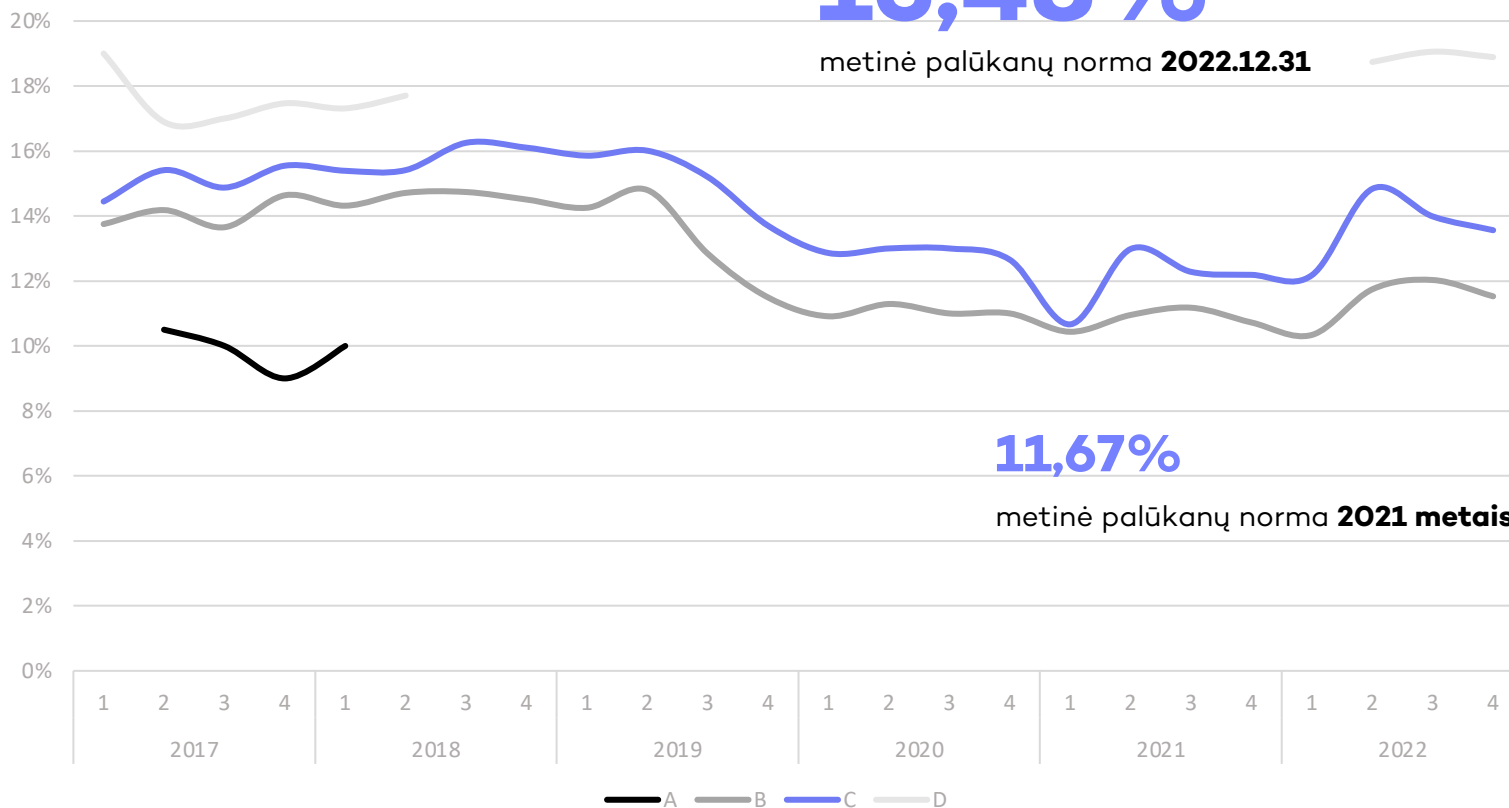
Palūkanų norma, %

13,48%

metinė palūkanų norma **2022.12.31**

11,67%

metinė palūkanų norma **2021 metais**



Aktyvi skolų prevencija

Per IV ketvirtį:



Išsiuntėme **17.803** laiškų ir
3.850 SMS skolininkams



Atlikome **6.099** skambučius
vėluojantiems klientams
(įskaitant ir privačius)



Nutraukėme **30** sutarčių



Perdavėme **23** skolininkus
teismui

Išieškojimas

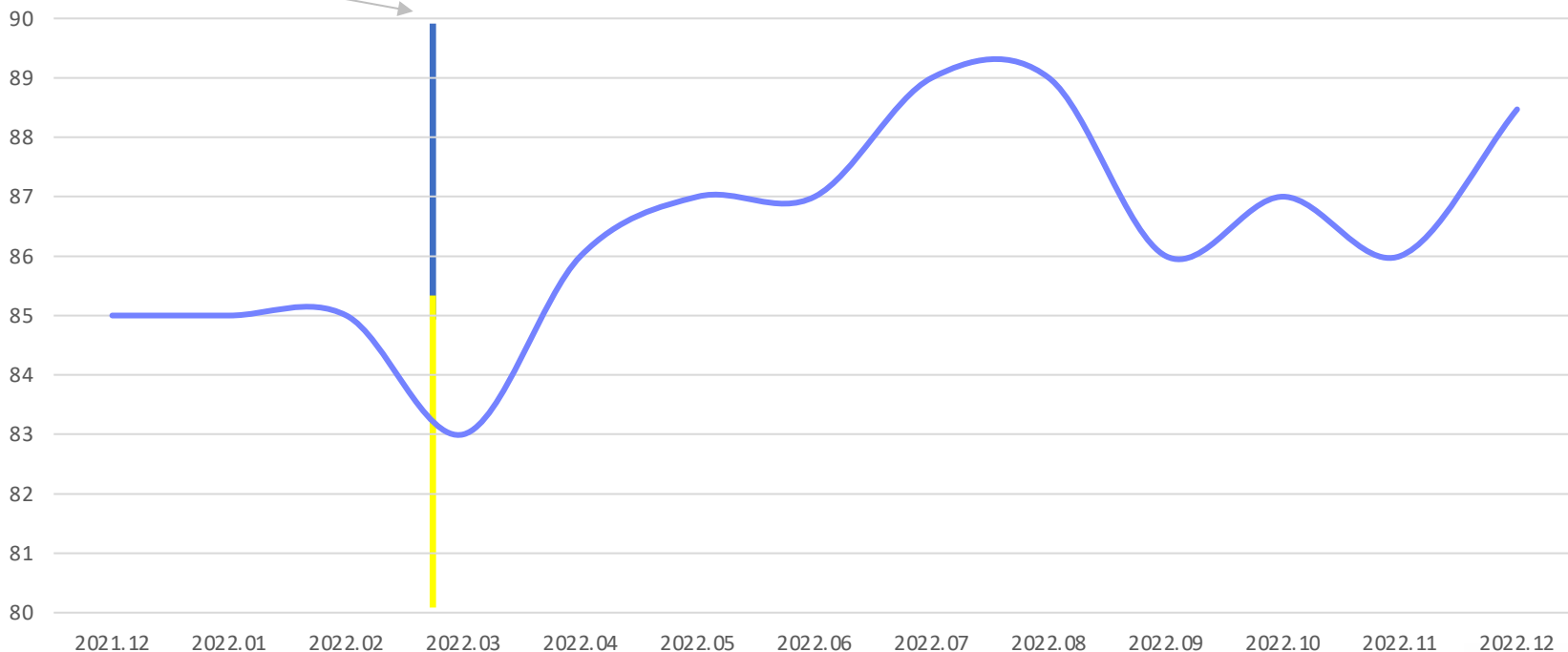
**Kaip dirbame su
skolininkais?**

Karo Ukrainoje įtaka klientų mokėjimams

Laiku sumokėtos įmokos, %

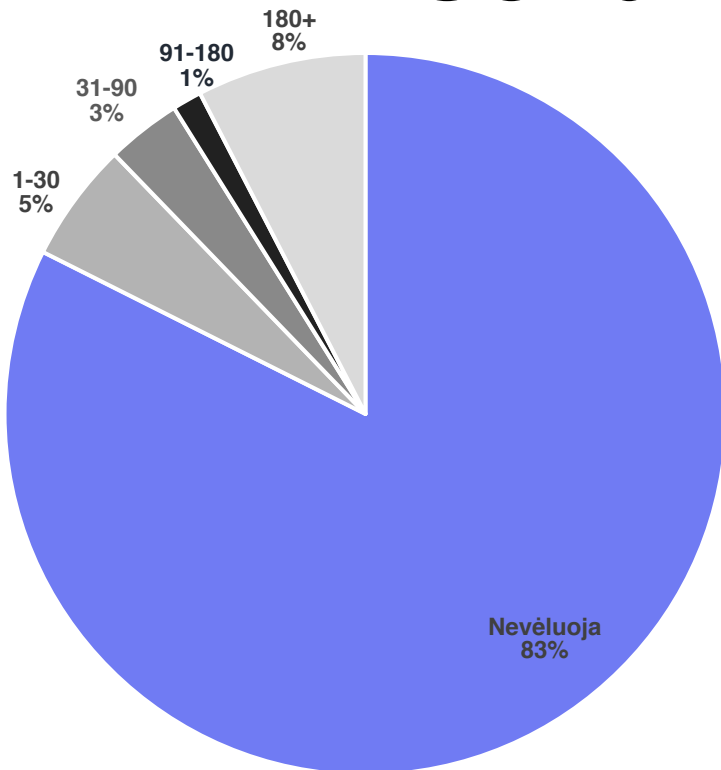
Karo pradžia,
2022.02.24

**Laiku sumokėtų įmokų dalis nuo karo Ukrainoje
pradžios išaugo nuo 83-85% iki **86-89%****



Portfelio sudėtis

pagal vėlavimą dienomis, vnt.



83% klientų nevėluoja nei vienos dienos

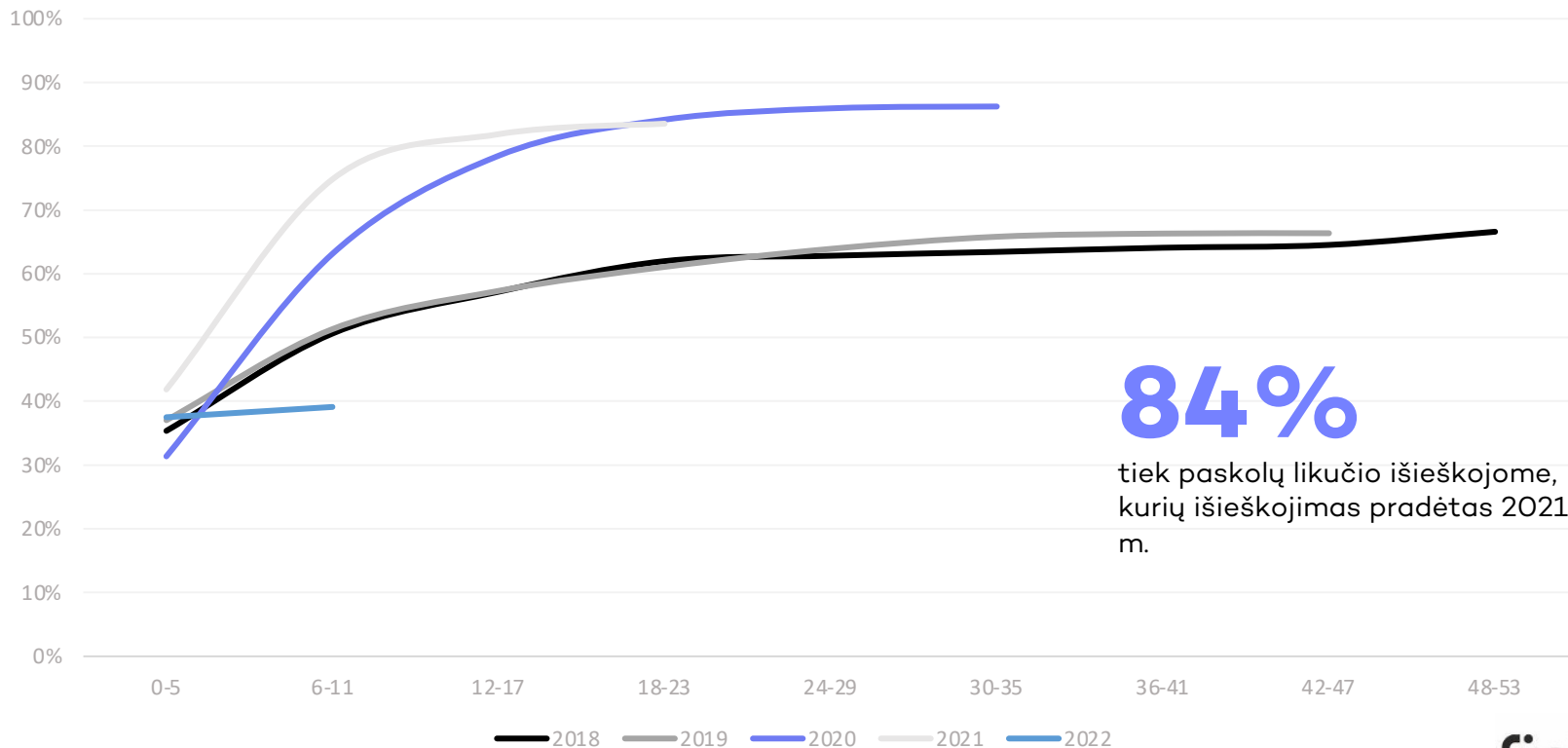
83%
klientų nevėluoja

88,7%
klientų atliko mokėjimą per pastarąsias 30 d.

3,15%
paskolų, išduotų 2022 m., tapo nemokiomis

Išieškota paskolų

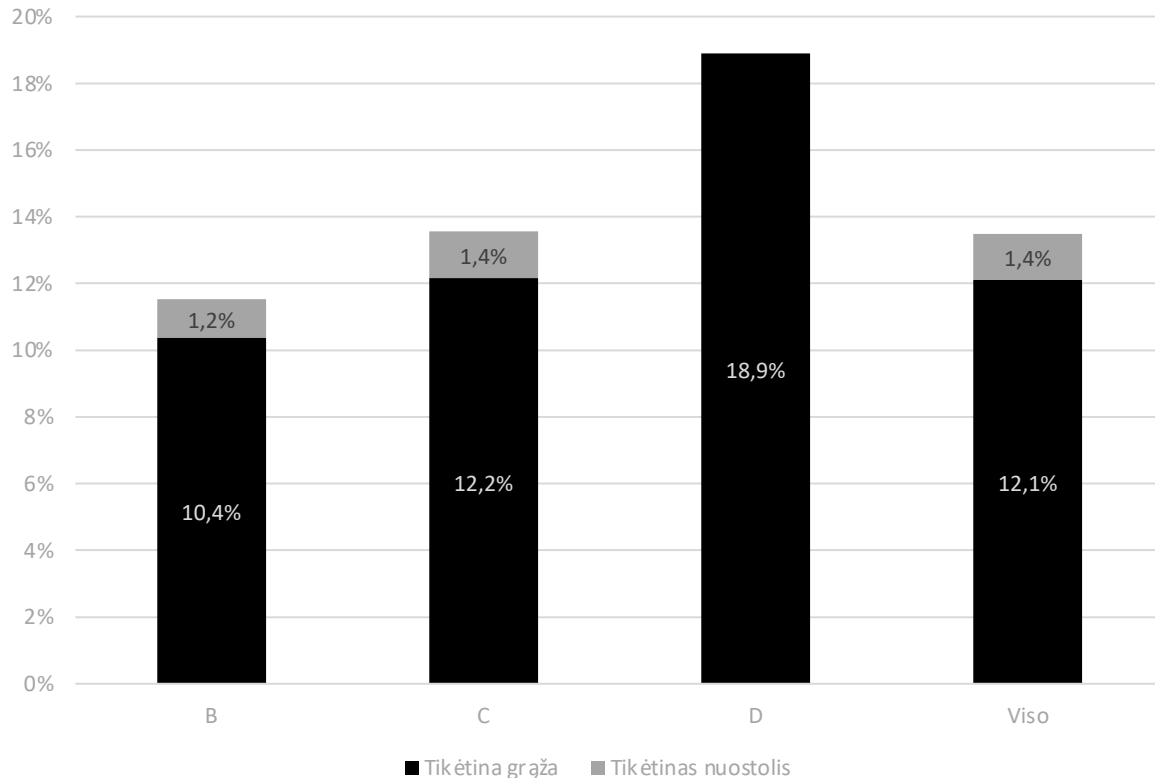
praėjus vienodam mėnesių skaičiui nuo išieškojimo pradžios, % nuo paskolos likučio



84%

tiek paskolų likučio išieškojome,
 kurių išieškojimas pradėtas 2021
 m.

Paskolų portfelio grąža



12,1%

Verslo paskolų portfelio grąža

* **Tikėtina grąža apskaičiuojama kaip:**

Svertinė vidutinė palūkanų norma (%) – tikėtinas nuostolis (%) nuo pradinės paskolos sumos

****Tikėtinas nuostolis (%) = PDw x EAD x (1-RR)**

PDw: Įsipareigojimų neįvykdymo tikimybė (%) = Paskolų, kurių įsipareigojimai nevykdomi, skaičius išdavimo momentu / Visų išduotų paskolų skaičius

EAD: Paskolos likutis įsipareigojimų nevykdymo momentu / Paskolos suma išdavimo momentu

RR: Atgavimo norma, dalis (%), kuri yra atgaunama nuo paskolos likučio įsipareigojimų nevykdymo momentu = Suma gauta po įsipareigojimų nevykdymo įvykių / EAD

Finansiniai rezultatai

Finansiniai rezultatai 2018 - 2021 m.

Tūkst. EUR	2018	2019	2020*	2021*
Pajamos	1 276	1 836	3 491	3 015
Komisiniai	1 228	1 694	3 347	2 721
Vartojimo	1 005	1 362	1 478	1 745
Verslo	223	332	1 869	975
Grynosios palūkanų pajamos	-	-	20	139
Kitos pajamos	47	142	125	156
Sąnaudos	1 225	1 579	2 431	2 498
EBTDA	51	257	1 060	517
Nusidėvėjimas	56	51	68	69
Pelno mokestis	1	14	141	73
Grynasis pelnas (Nuostoliai)	- 6	192	851	374
Turtas	1 679	2 454	4 991	12 704
El. pinigų įstaigos depozitinė sąskaita	1 186	1 371	1 976	2 192
Nuosavas kapitalas	- 310	- 101	1 087	1 761
Mokėtinos sumos ir kiti įsipareigojimai	1 988	2 554	3 904	10 943
El. pinigų įstaigos depozitinė sąskaita	1 186	1 371	1 976	2 192
Grynojo pelno marža	-0,5%	10,5%	24,4%	12,4%

**Veikiame
pelningai ir
augame**

2022 m. išdavėme
**39% daugiau
vartojimo** paskolų ir
**90% daugiau
verslo paskolų** nei
2021 m.

*Audituoti finansiniai rezultatai

finbee 

Svarbu!

Investavimas pasinaudojant sutelktinio finansavimo ar tarpusavio skolinimo platforma, taip pat kaip ir investavimas į kitus finansinius instrumentus, yra susijęs su rizikos prisiėmimu. Dėl to, prieš pradėdami investuoti į paskolas, turite tinkamai įvertinti savo, savo šeimos ar savo verslo finansinę padėtį, investavimo patirtį ir žinias bei su investavimu susijusias rizikas. Jeigu manote, kad nesuprantate galimų rizikų, susijusių su sudaromu finansavimo sandoriu, apsvarstykite galimybę kreiptis į specialistus.

Per platformą atliktoms investicijoms nėra taikoma Lietuvos Respublikos indėlių ir įsipareigojimų investuotojams draudimo įstatyme nustatyta draudimo apsauga, taip pat nėra garantuojama, kad klientas, kuriam paskolinote pinigų, tinkamai vykdys savo finansinius įsipareigojimus, todėl sudarydamas finansavimo sandorį platformoje investuotojas prisiima su investavimu susijusias rizikas – galimą visišką ar dalinį projektui ar paskolai finansuoti skirtų lėšų praradimą, tikėtino pelno nebuvimą ir finansavimo likvidumo riziką.

Finbee ir Finbee Verslui nepriima atsakomybės už investuotojų patirtus nuostolius, tačiau visais įmanomais būdais siekia užtikrinti investuotų lėšų saugumą ir investicinės grąžos gavimą.

Dėkojame už sėkmingą bičiulystę

investuok@finbee.lt
www.finbee.lt



finbee 