

Finbee veiklos apžvalga 2023 m. I ketvirtis



Finbee vadovo komentaras

“ Pradedame nuo pozityvių žinių!

Šiomet kovą fiksuojame rekordą. Per mėnesį išduotų vartojimo ir verslo paskolų suma perkopė **4,8 mln. eurų**.

Puikūs ir jau pasibaigusio pirmojo ketvirčio rezultatai: išdavėme 38 proc. daugiau vartojimo paskolų, kurių suma pasiekė **5,4 mln. eurų**, o verslo paskolų išdavimai augo daugiau nei 2 kartus ir pasiekė **6,3 mln. eurų**.

Per 2023 m. I ketv. kartu su jumis į vartojimo ir verslo paskolas investavome 2,35 mln. eurų, kurių dalį perleidome “nordIX” fondui. Tokiu būdu galime užtikrinti dar greitesnį paskolų finansavimą.

“

Darius Noreika, CFA

Finansavimo tendencijos

“ Tokio augimo tendencijas pirmiausia lėmė Europos centrinio banko (ECB) **padidintos euro zonos palūkanų normos**, skolintis iš bankų tapo brangiau, tai paskatino vartotojus atsigręžti į alternatyvius finansų rinkos dalyvius.

Tą ypač pajutome **verslo finansavimo segmente**, sulaukdami daugiau norinčių pasiskolinti mažesnės rizikos verslų, kuriems skolinimasis bankuose tapo kur kas brangesnis nei anksčiau. Sulaukti žemesnės rizikos klientų tikėjomės dar 2022 m. antroje pusėje, kai ECB pradėjo kelti palūkanų normas, būtent tą pastaruoju metu ir stebime.

Tuo tarpu vartojimo paskolų segmente makroekonominė situacija – palanki. Nedarbo lygis Lietuvoje siekia 5.9% (**1.2% mažiau** nei prieš metus) ir rodo geras gyventojų galimybes vykdyti įsipareigojimus.

Susidariusi situacija sukuria galimybę investuotojams suformuoti **žemesnės rizikos** paskolų portfelius patraukliomis palūkanomis ir taip sukurti prielaidas saugiai uždirbti didesnę grąžą ateityje.

“

Platformos atnaujinimai

“ Šį ketvirtį pateiksime daugiau informacijos investuotojams apie naujas bei turimas paskolas:

- atsiras galimybė matyti, **kada** klientas pilnai apmokėjo paskolos įmoką, **kokią sumą** paskolų jis turi ar turėjo praeityje „Finbee“ platformoje;
- pristatysime galimybę nustatyti **neliečiamą sąskaitos likutį**, kurio neskolins automatinio skolinimo portfeliai - tai leis investuotojams nestabdant automatinio skolinimo portfelių sukaupti norimą sumą laisvų lėšų savo sąskaitoje ir esant reikalui ją persivesti į savo banko sąskaitą.

Toliau sieksime augti ir užtikrinti mūsų investuotojams saugumą, operatyvumą, profesionalią pagalbą ir, žinoma, konkurencingą grąžą.

Ačiū jums, kad pasitikite „Finbee“ ir aktyviai investuojate!

“

Darius Noreika, CFA



finbee 

Mūsų
investuotojai



finbee

**Investuotojas: uždirbau
per €143.000
palūkanų.**

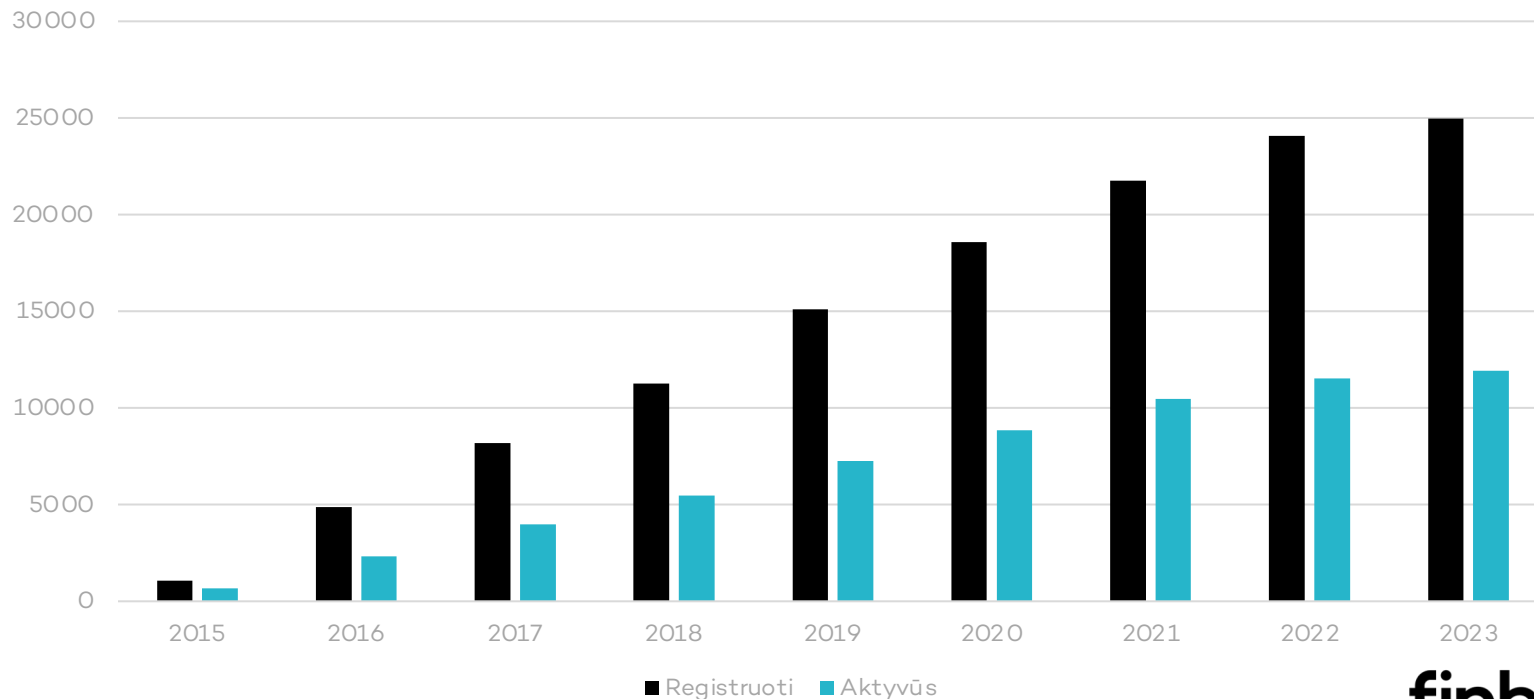
*“Finbee yra platforma, kurioje gavau daugiausiai palūkanų iš visų P2P platformų. Nuo 2015 metų jau uždirbau per **€143.000** palūkanų.”*

-savo patirtimi dalinasi investuotojas **Andreas**,
blogas P2P-anlage autorius.

Mūsu investuotojai

24.966

Investuotojų skaičius 2023 m. kovo 30 d. Beveik **12.000** mūsų investuotojų atliko **bent vieną investiciją**



**Kur
esate
Jūs?**

Kurią vietą pagal portfelio dydį užimate Jūs?

Vieta	Portfelio dydis	IV ketv.
TOP juridinis	6.239.651 Eur	↑ 42%
TOP fizinis	501.396 Eur	↑ 8%
Top 10% aktyvių*	6.071 Eur	
Top 50% aktyvių*	629 Eur	
Top 90% aktyvių*	56 Eur	

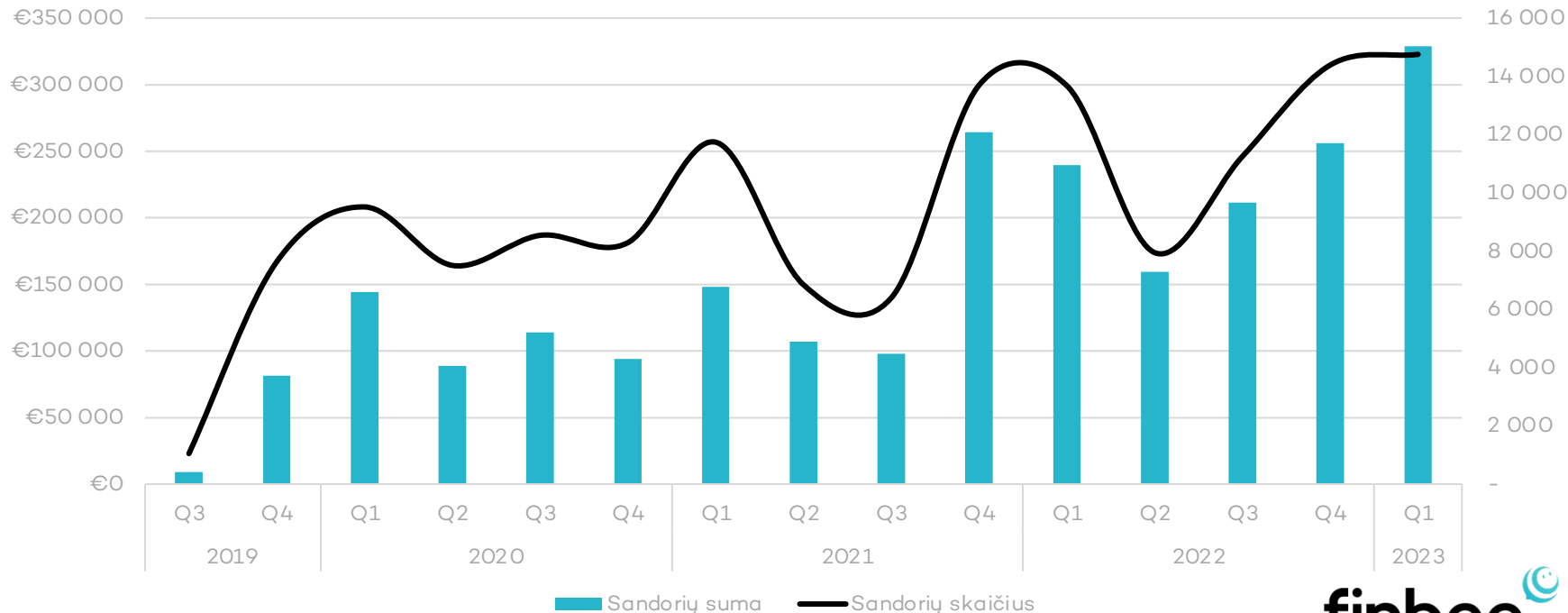
**Tarp investavusių bent į vieną paskolą per paskutinius 12 mėn.*

Antrinės rinkos statistika

Augantis likvidumas

328.727 Eur

Tiek paskolų nupirkta antrinėje rinkoje 2023 m. I ketv. Antrinės rinkos likvidumas, lyginant su 2021 m. I ketv. išaugo **daugiau nei du kartus**.



■ Sandorių suma — Sandorių skaičius

**Kur
esate
Jūs?**

Kurią vietą užimate pagal prekybą antrinėje rinkoje 2023 metais?

Vieta	Nupirkta	Parduota
TOP	50.166 Eur	46.271 Eur
TOP 10%	1.481 Eur	1.278 Eur
TOP 50%	83 Eur	54 Eur
TOP 90%	9 Eur	5 Eur

Mes žinome,
jog
generuojame
gerą grąžą
visam aviliui
ir
investuojame
kartu!

Finbee koinvestavimas

Per 2023 m. I ketv. kartu su Jumis investavome:



0,82 mln. EUR

į vartojimo paskolas



1,53 mln. EUR

į verslo paskolas



7,50 mln. EUR

aktyvus portfelis

finbee 



Verslo paskolos

Finbee Verslui vadovo komentaras

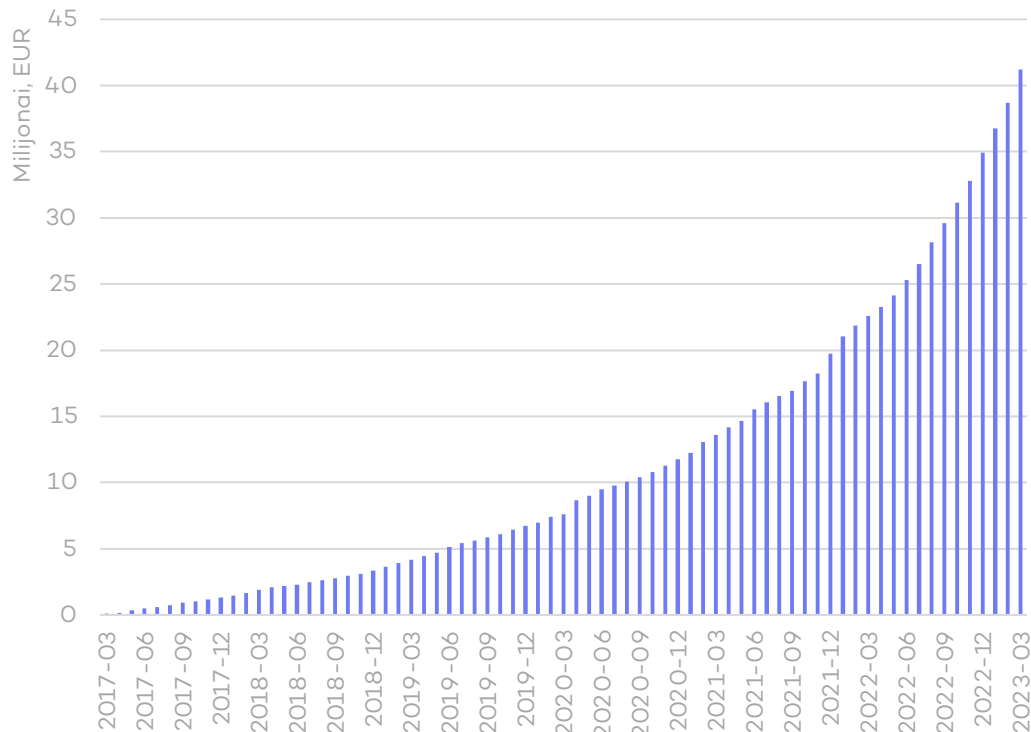
- “ Pasibaigus pirmajam šių metų ketvirčiui, apžvelgėme svarbiausius jo akcentus, su kuriais kviečiu susipažinti ir jus:
- Pirmiausia, pastaraisiais mėnesiais stebime **išaugusią paklausą** verslo finansavimui. Tam neišvengiamai įtakos turi dar labiau sugriežtėjęs verslo rizikos vertinimas iš bankų pusės, dėl EURIBOR pokyčių bankuose augančios paskolos kainos bei sezoniškumas, kai verslai pradeda intensyviai ruoštis pavasario/vasaros sezonams.
 - Nepaisant to, kad gyvename vis dar ekonominio neapibrėžtumo laikotarpiu, mūsų paskolų **portfelis išlieka išties kokybiškas**. Džiugu matyti, kaip mūsų smulkus ir vidutinis verslas geba prisitaikyti ir išlieka atsparus išoriniams šokams. Tai rodo stabili nemokių klientų dalis verslo portfelyje.
 - Atsižvelgdami į šio laikotarpio aplinkybes kai kuriuos verslo sektorius vertiname **konservatyviau** nei įprastai. Tai būtina sąlyga, siekiant tinkamai įvertinti besiskolinančiųjų riziką ir apsaugant investuotojų lėšas.
- Užtikrintai visi kartu judame į jau įsibėgėjantį dar vieną metų ketvirtį.

Ačiū už Jūsų pasitikėjimą!

“
Tomas Mačiulaitis

Finbee verslo paskolos

64% vidutinis augimas
per metus



6 metai

Lietuvos rinkoje

3.094 vnt.

suteiktų paskolų

↑ 11%*

41 mln. EUR

suteiktų paskolų suma

↑ 20%*

13.315 EUR

vidutinė paskolos suma

↑ 6%*

3 mln. EUR

palūkanų, išmokėtų
investuotojams

↑ 20%*

* Lyginant su 2022.12.31

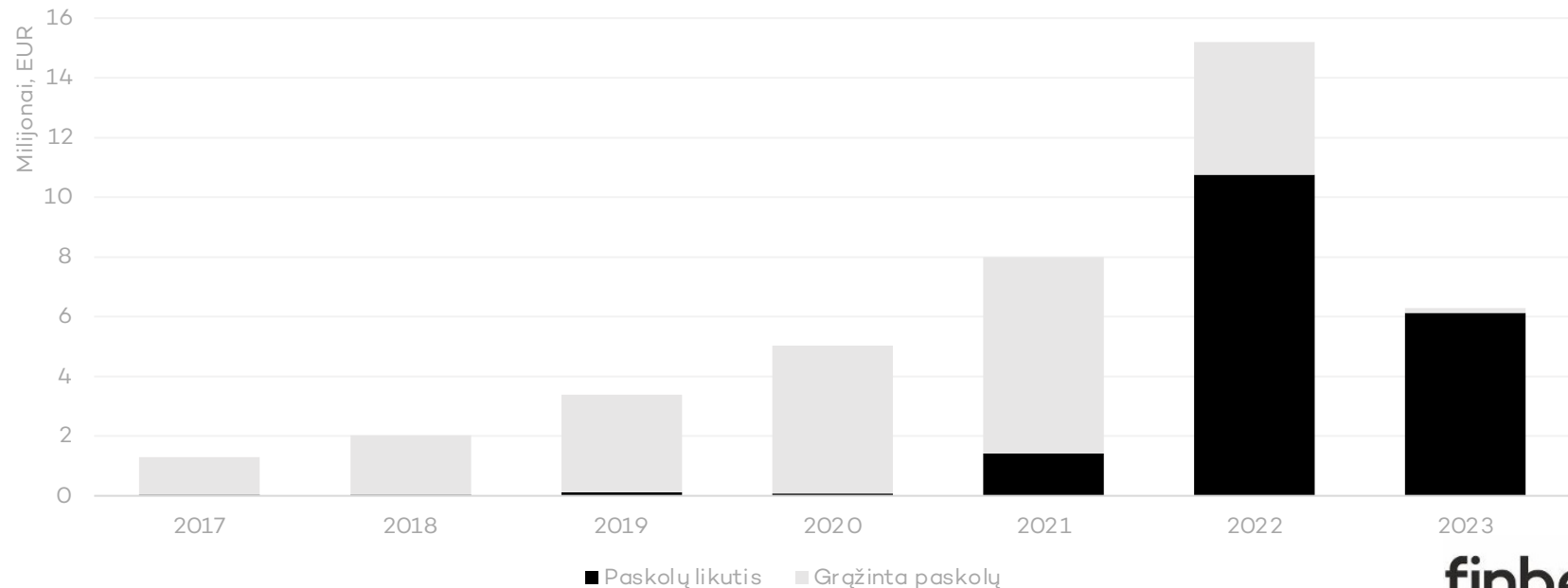
Išduotų paskolų suma

18,5 mln. EUR ↑27%*

aktyvių paskolų portfelis 2023.03.31

20 mėn.

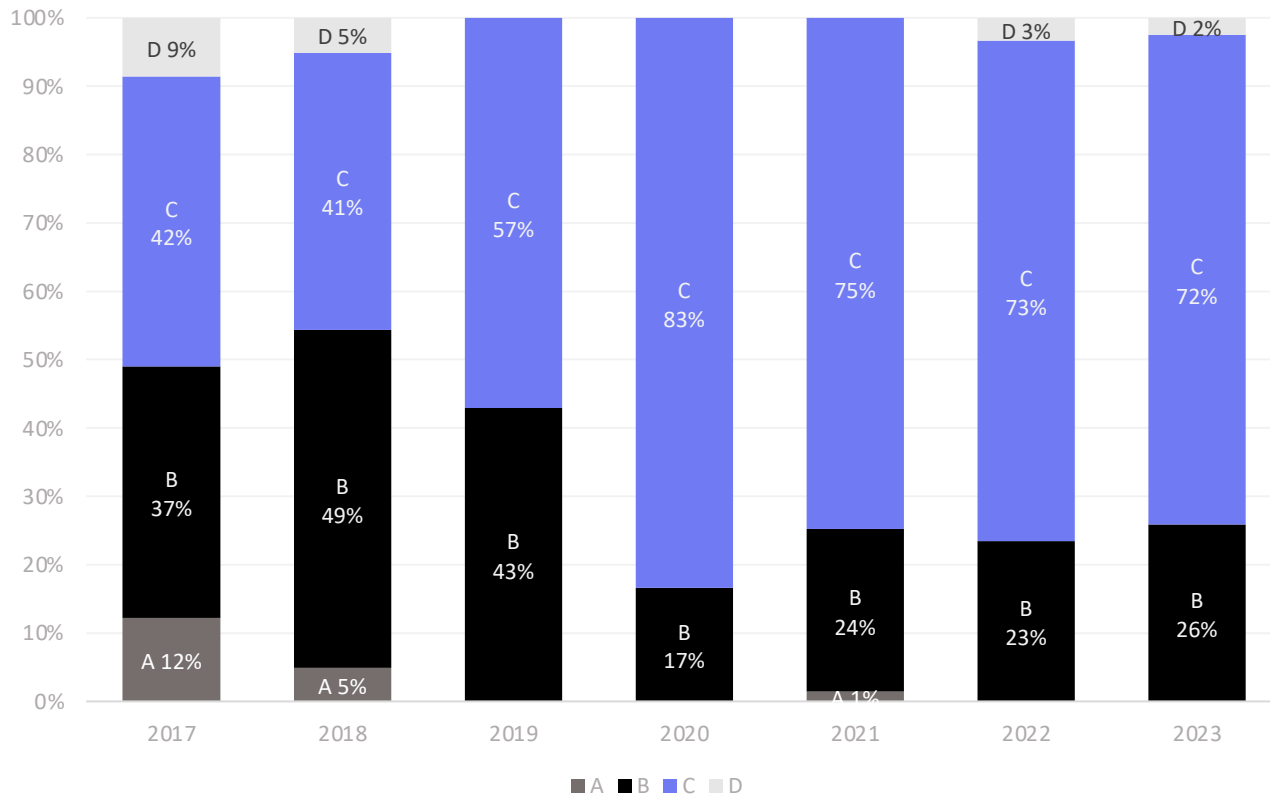
vidutinė paskolos trukmė



* Lyginant su 2022.12.31

Paskolų pasiskirstymas pagal reitingus, %

Stabilios portfelio proporcijos



A* - žemiausios rizikos klientai. Vėlavimo tikimybė minimali. Labai žema klientų mokama palūkanų norma.

A - labai žemos rizikos klientai. Vėlavimo tikimybė maža.

B - žemos rizikos klientai. Tikėtini nedideli vėlavimai, tačiau juos kompensuoja didesnė palūkanų norma.

C - vidutinės rizikos klientai. Tikėtini didesni vėlavimai ir įsipareigojimų nevykdymo atvejai. Tai kompensuojama klientams mokant didesnę palūkanų normą.

D - aukštos rizikos klientai. Didelė tikimybė klientui susidurti su mokumo problemomis, tačiau rizika kompensuojama taikant aukštą palūkanų normą. Istoriskai generuojama didžiausia grąža investuotojams.

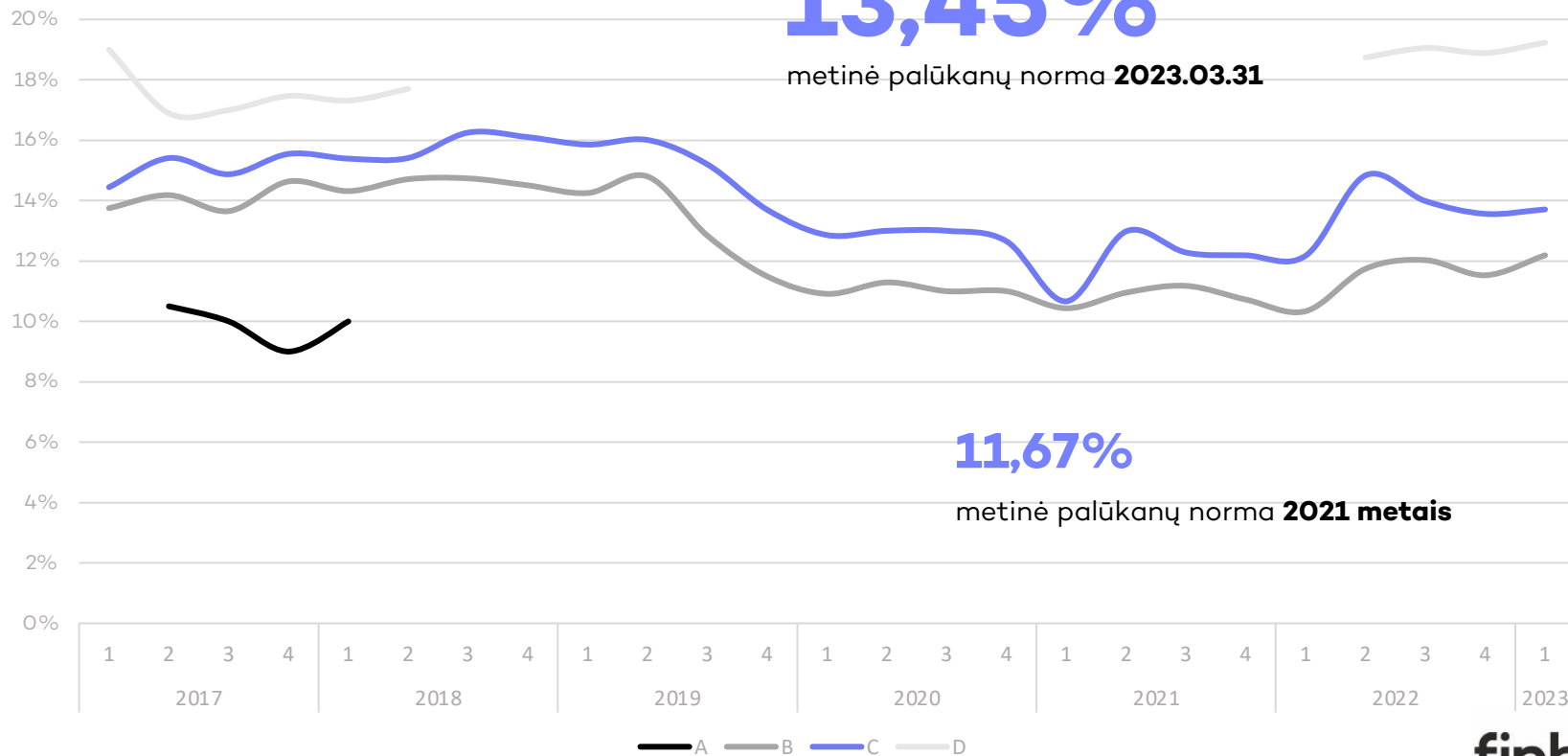
Palūkanų norma, %

13,45%

metinė palūkanų norma **2023.03.31**

11,67%

metinė palūkanų norma **2021 metais**



Aktyvi skolų prevencija

Per IV ketvirtį:



Išsiuntėme **18.524** laiškų ir
4.145 SMS skolininkams



Atlikome **4.022** skambučius
vėluojantiems klientams
(įskaitant ir privačius)



Nutraukėme **28** sutartis



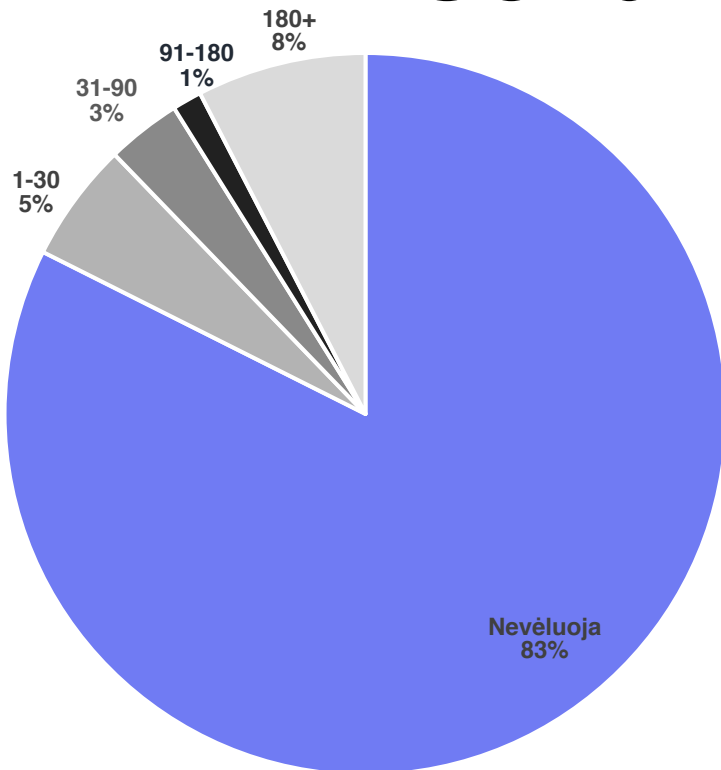
Perdavėme **29** skolininkus
teismui

Išieškojimas

**Kaip dirbame su
skolininkais?**

Portfelio sudėtis

pagal vėlavimą dienomis, vnt.



83% klientų nevėluoja nei vienos dienos

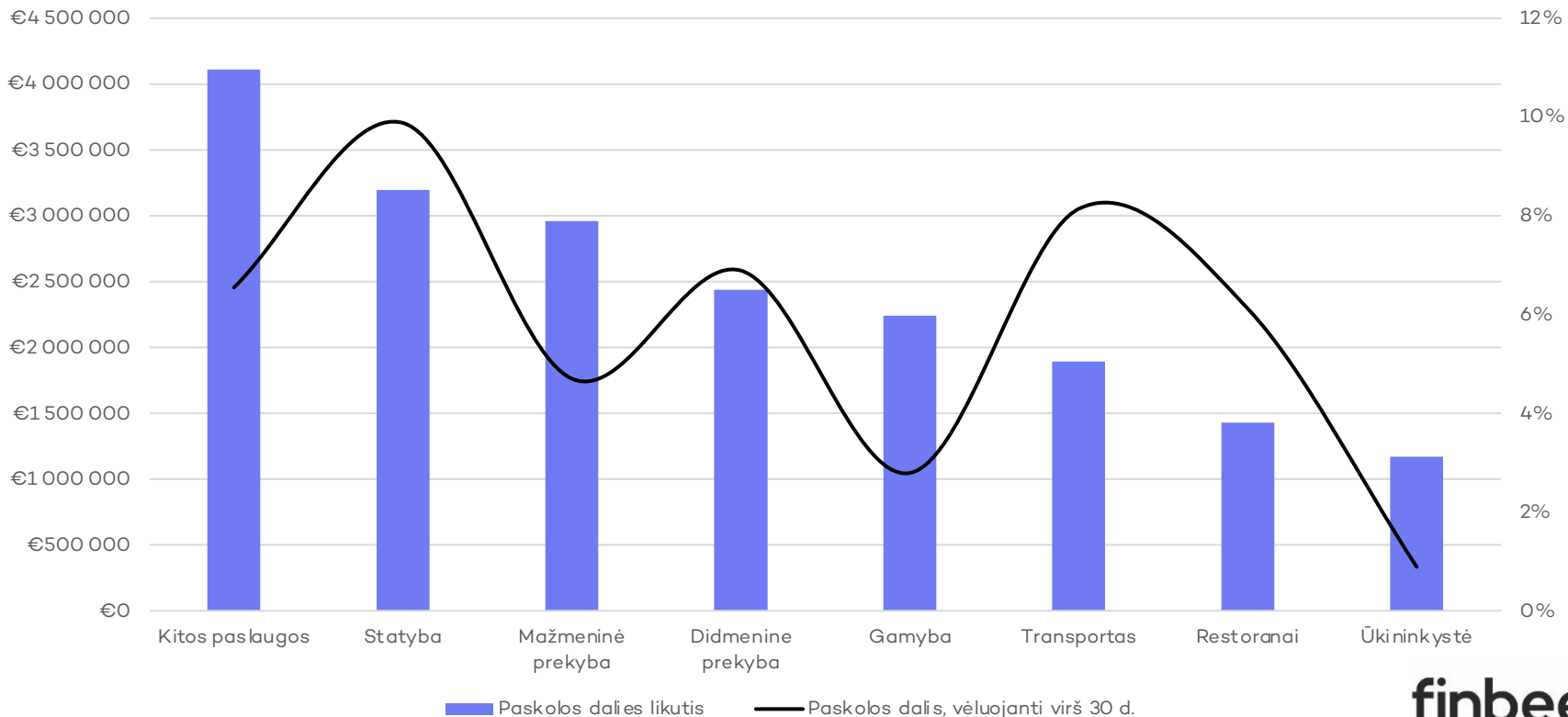
83%
klientų nevėluoja

85%
klientų atliko mokėjimą per pastarąsias 30 d.

3,55%
paskolų, išduotų 2022 m., tapo nemokiomis

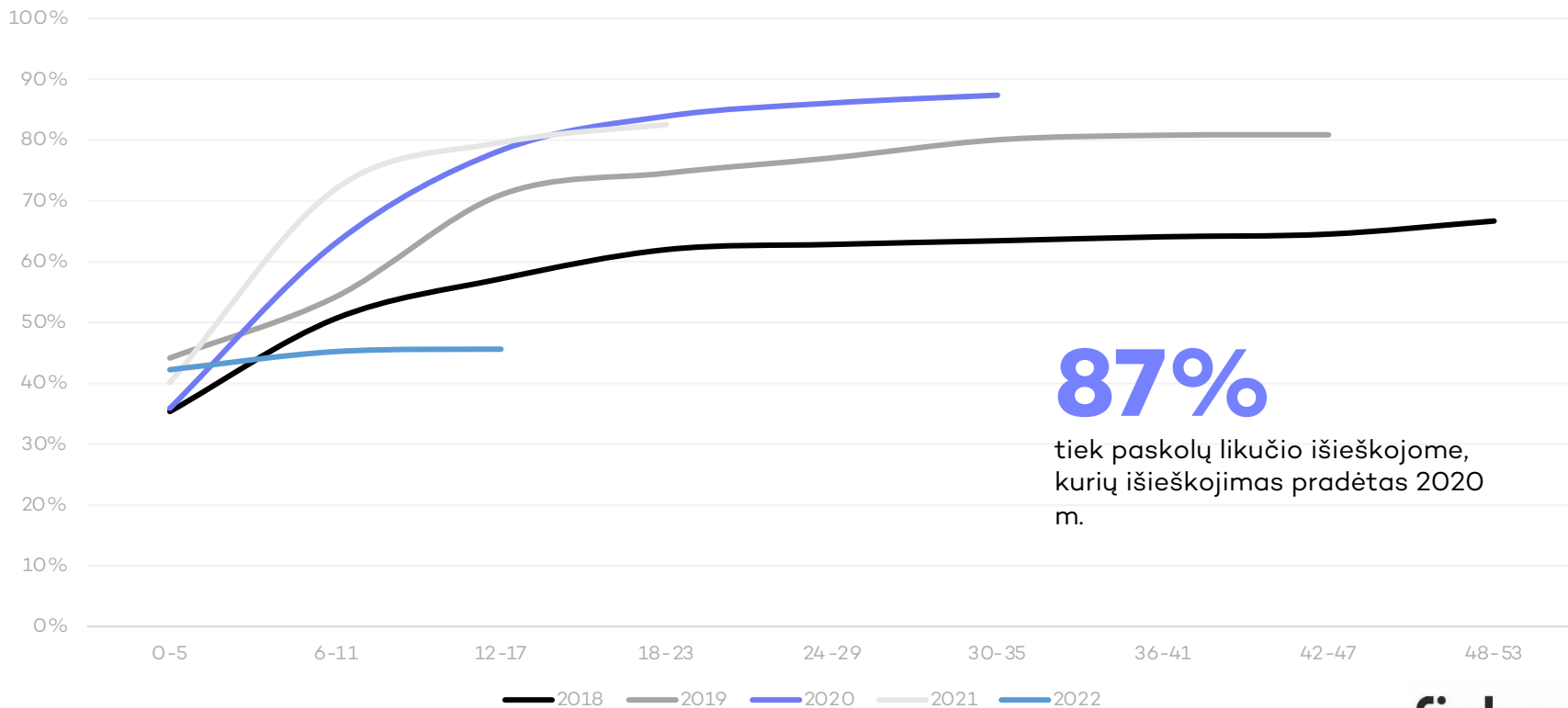
Verslo paskolų portfelis pagal sektorius

Tarp rečiausiai vėluojančių – gamybos ir mažmeninės prekybos įmonės bei ūkininkai



Išieškota paskolų

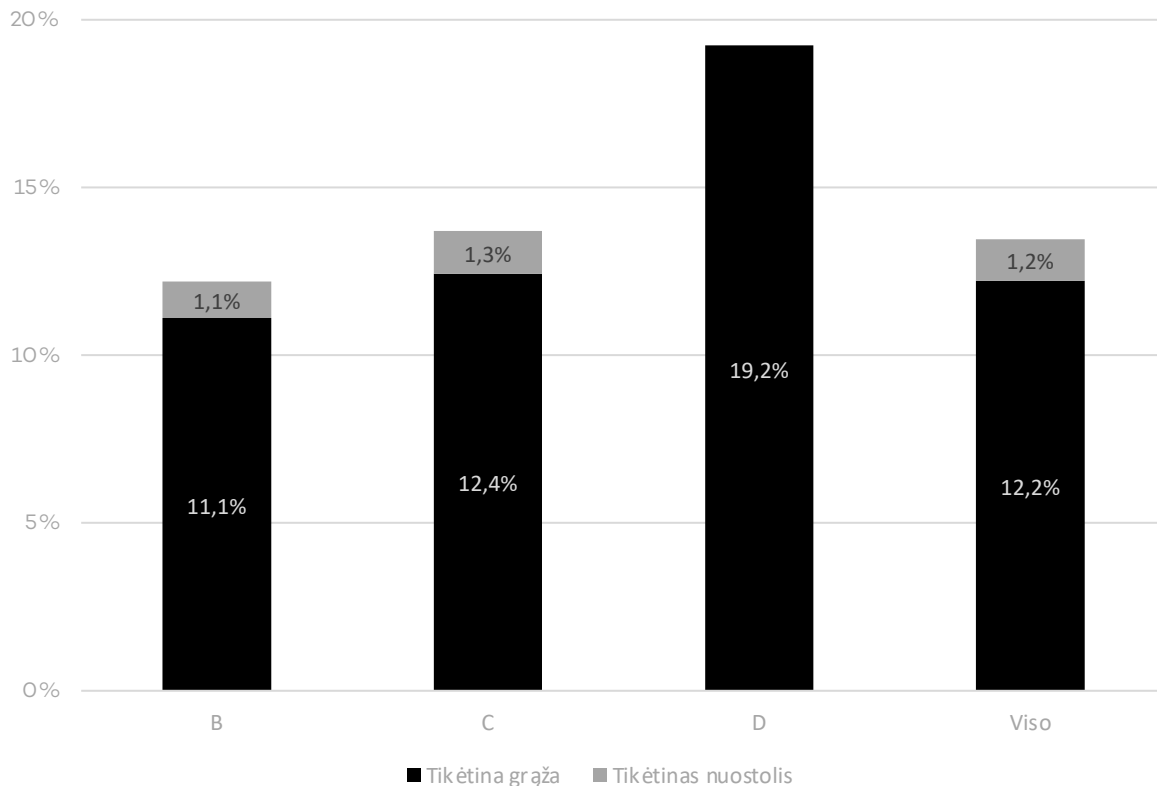
praėjus vienodam mėnesių skaičiui nuo išieškojimo pradžios, % nuo paskolos likučio



87%

tiesk paskolų likučio išieškojome,
kurių išieškojimas pradėtas 2020
m.

Paskolų portfelio grąža



12,2%

Verslo paskolų portfelio grąža

* **Tikėtina grąža apskaičiuojama kaip:**

Svertinė vidutinė palūkanų norma (%) – tikėtinas nuostolis (%) nuo pradinės paskolos sumos

****Tikėtinas nuostolis (%) = PDw x EAD x (1-RR)**

PDw: Įsipareigojimų neįvykdymo tikimybė (%) = Paskolų, kurių įsipareigojimai nevykdomi, skaičius išdavimo momentu / Visų išduotų paskolų skaičius

EAD: Paskolos likutis įsipareigojimų nevykdymo momentu / Paskolos suma išdavimo momentu

RR: Atgavimo norma, dalis (%), kuri yra atgaunama nuo paskolos likučio įsipareigojimų nevykdymo momentu = Suma gauta po įsipareigojimų nevykdymo įvykių / EAD

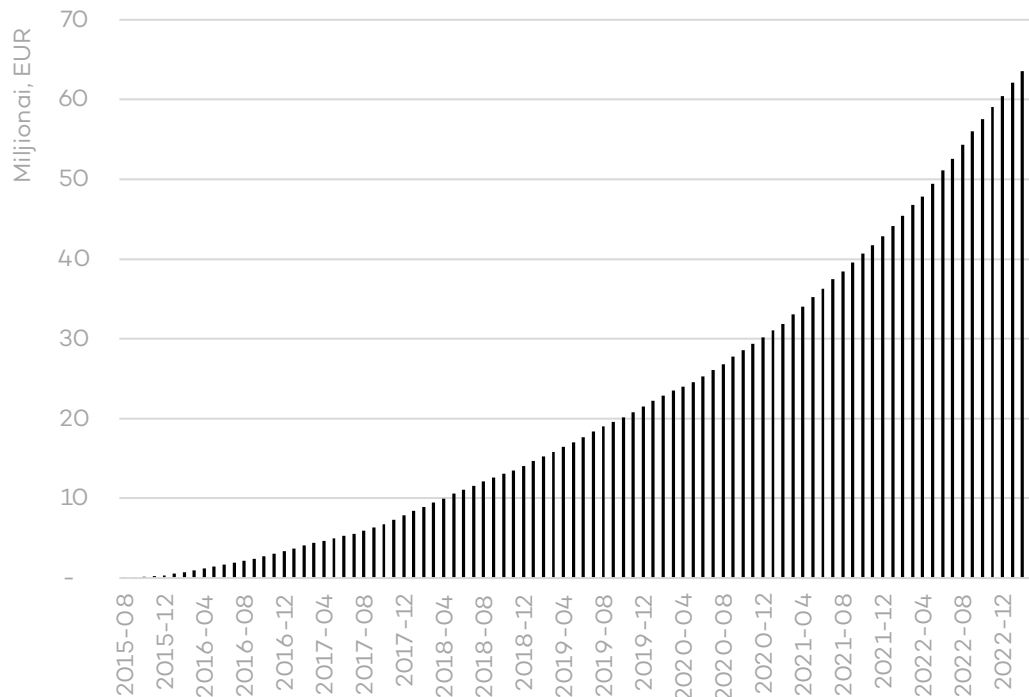
A photograph of two hikers walking away on a dirt trail up a grassy hill. The hiker in the foreground is wearing a dark jacket and blue jeans, carrying a black backpack. The hiker in the background is wearing a green jacket and blue jeans, carrying a bright yellow backpack. The sun is low on the horizon, creating a warm glow and long shadows. The sky is overcast.

finbee 

Vartojimo paskolos

Vartojimo paskolų portfelis

35% vidutinis
augimas per
metus



7 metai

Lietuvos rinkoje

23.486 vnt. ↑ 7%*

suteiktų paskolų

65 mln. EUR ↑ 9%*

suteiktų paskolų suma

2.804 EUR ↑ 1%*

vidutinė paskolos suma

10,9 mln. EUR ↑ 7%*

palūkanų, išmokėtų
investuotojams

* Lyginant su 2022.12.31

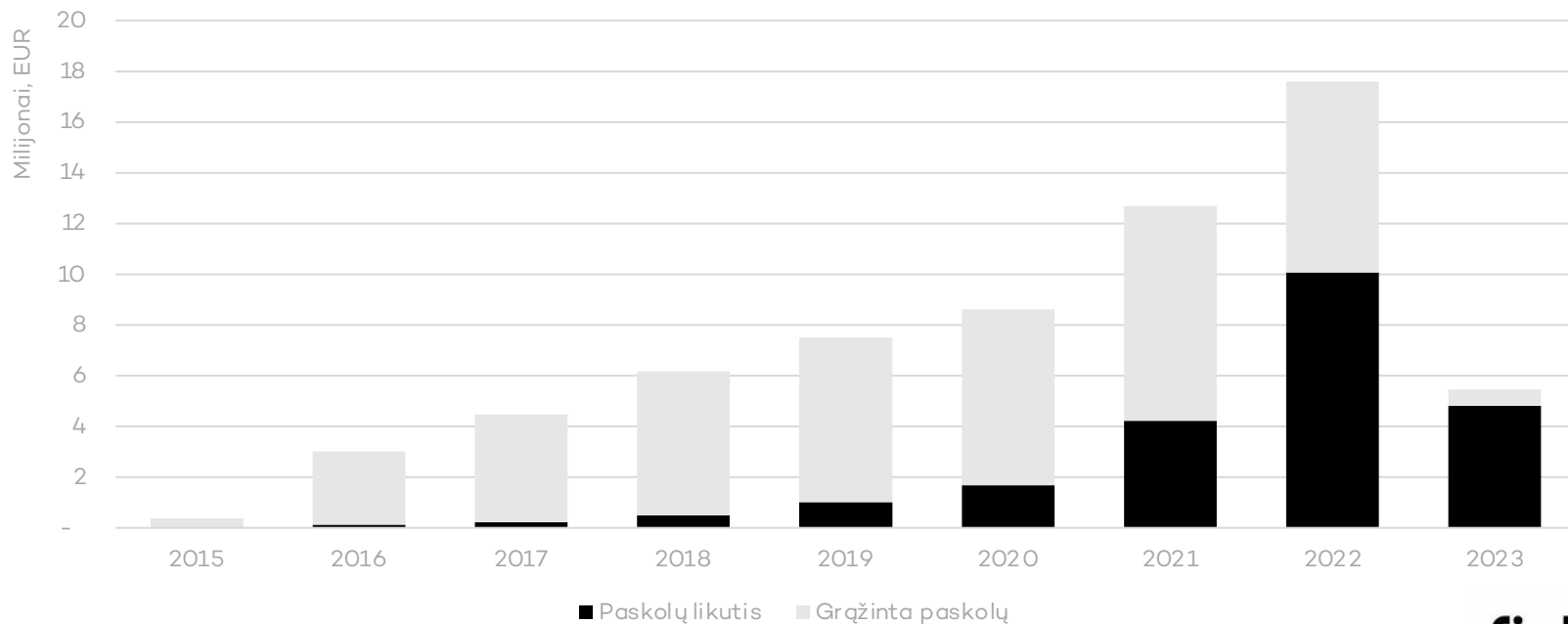
Išduotų paskolų suma

22,6 mln. EUR ↑ 8%*

aktyvių paskolų portfelis 2023.03.31

25 mėn.

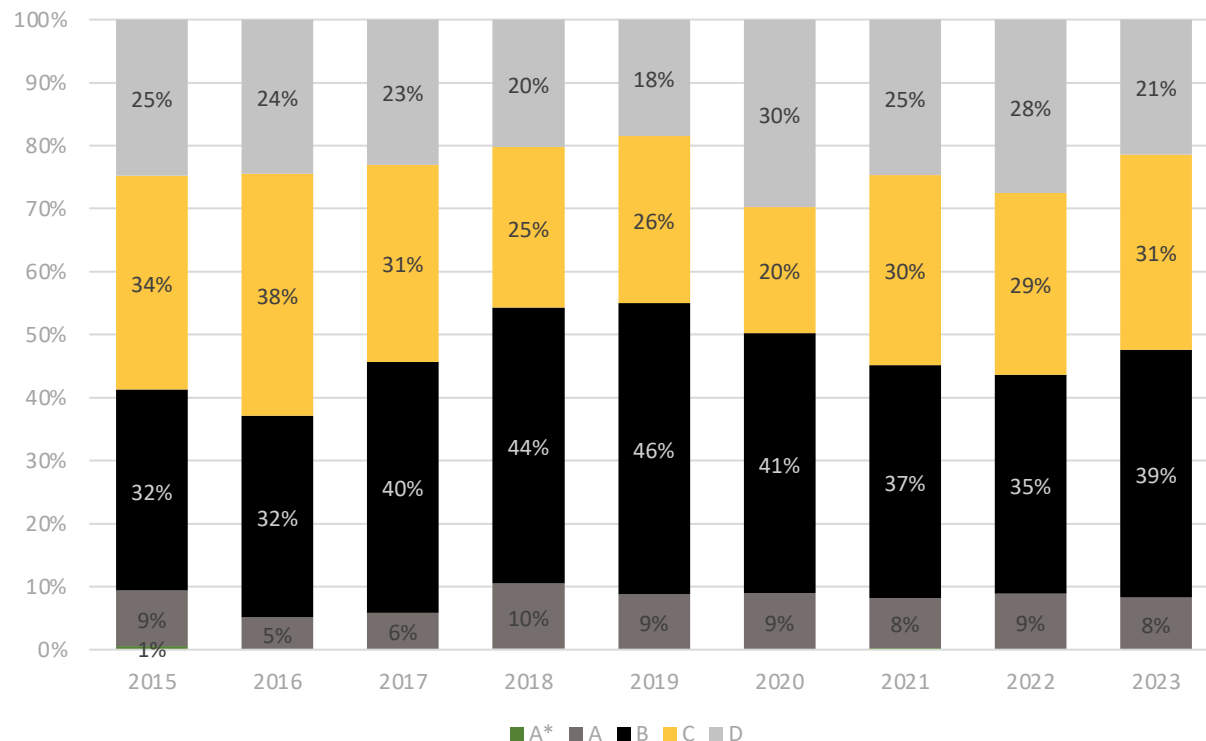
vidutinė paskolos trukmė



* Lyginant su 2022.12..31

Paskolų pasiskirstymas pagal reitingus, %

2023 m. pradžioje daugiau paskolų išdavėme žemos ir vidutinės rizikos klientams



A* - žemiausios rizikos klientai. Vėlavimo tikimybė minimali. Labai žema klientų mokama palūkanų norma.

A - labai žemos rizikos klientai. Vėlavimo tikimybė maža.

B - žemos rizikos klientai. Tikėtini nedideli vėlavimai, tačiau juos kompensuoja didesnė palūkanų norma.

C - vidutinės rizikos klientai. Tikėtini didesni vėlavimai ir įsipareigojimų nevykdymo atvejai. Tai kompensuojama klientams mokant didesnę palūkanų normą.

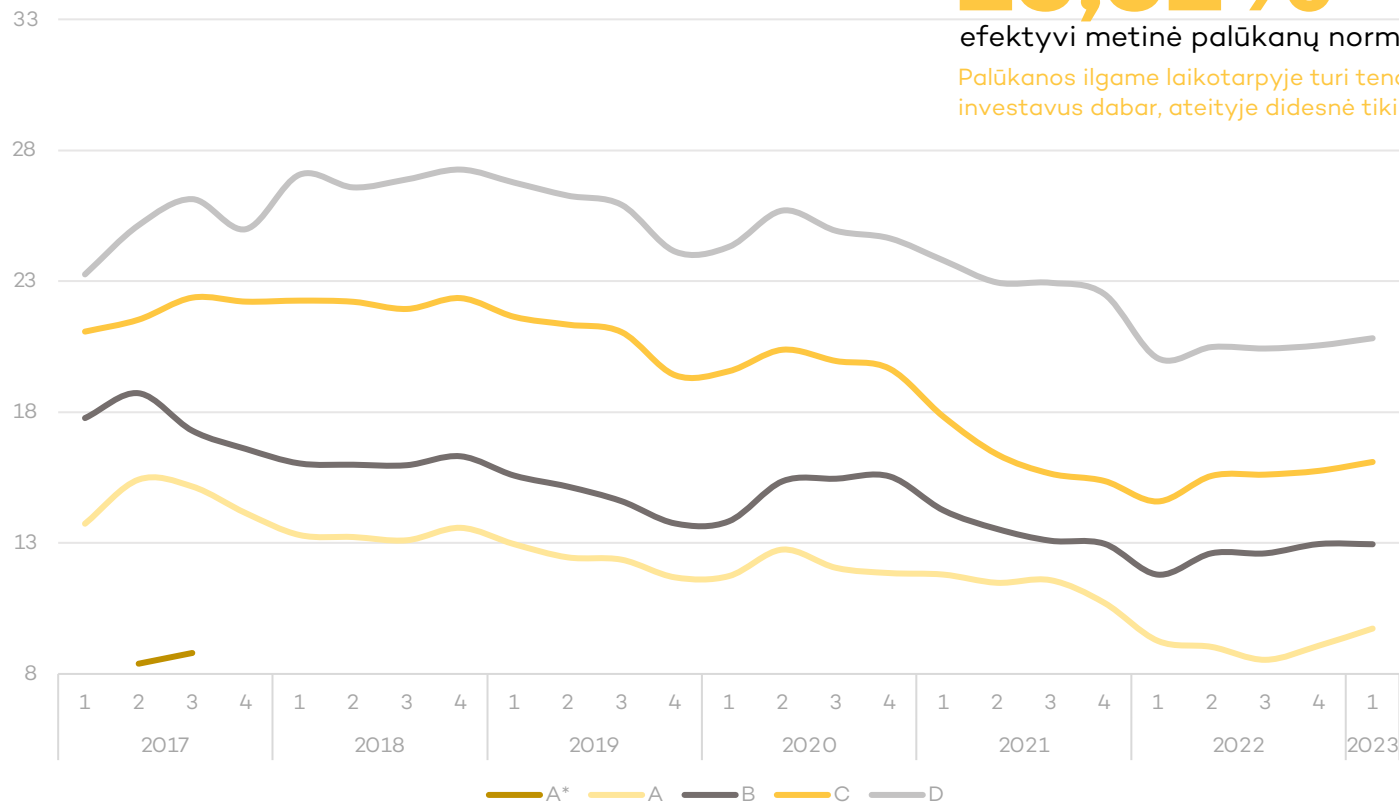
D - aukštos rizikos klientai. Didelė tikimybė klientui susidurti su mokumo problemomis, tačiau rizika kompensuojama taikant aukštą palūkanų normą. Istoriskai generuojama didžiausia grąža investuotojams.

Palūkanų norma, %

15,31%

efektyvi metinė palūkanų norma 2023.03.31

Palūkanos ilgame laikotarpyje turi tendenciją mažėti, todėl daugiau investavus dabar, ateityje didesnė tikimybė uždirbti daugiau

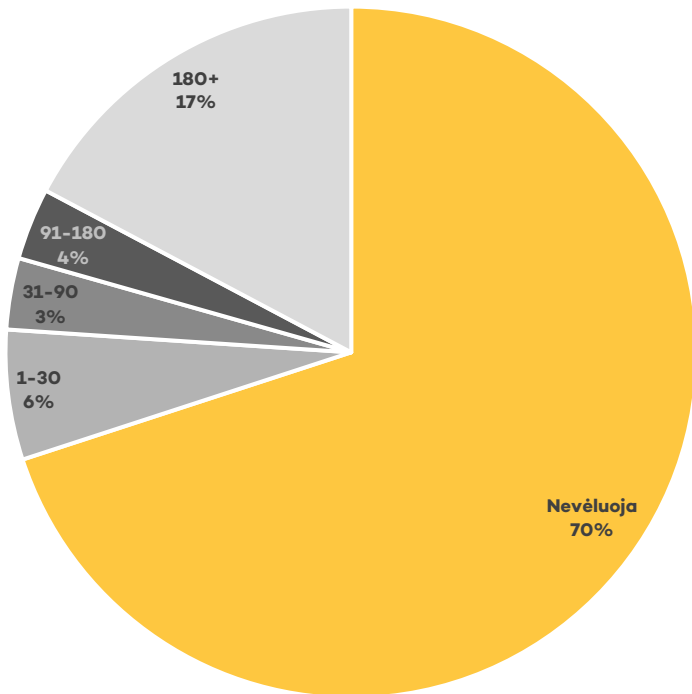


*Efektyvi palūkanų norma rodo realią investicijos grąžą, įvertinus sutarties sudarymo mokesť, nuo kurio palūkanos nėra skaičiuojamos.

Portfelio sudėtis

pagal vėlavimą dienomis, vnt.

70% klientų nevėluoja
nei vienos dienos



70%

nevėluoja nei dienos

78,8%

klientų atliko
mokėjimą per
pastarąsias 30 d.

4,95%

paskolų, išduotų 2022 m.,
tapo nemokiomis

Aktyvi skolų prevencija

Per I ketvirtį:



Išsiuntėme **78.938** laiškų ir
29.441 SMS skolininkams



Atlikome **4.022** skambučius
vėluojantiems klientams
(įskaitant ir verslo)



Nutraukėme **86** sutartis



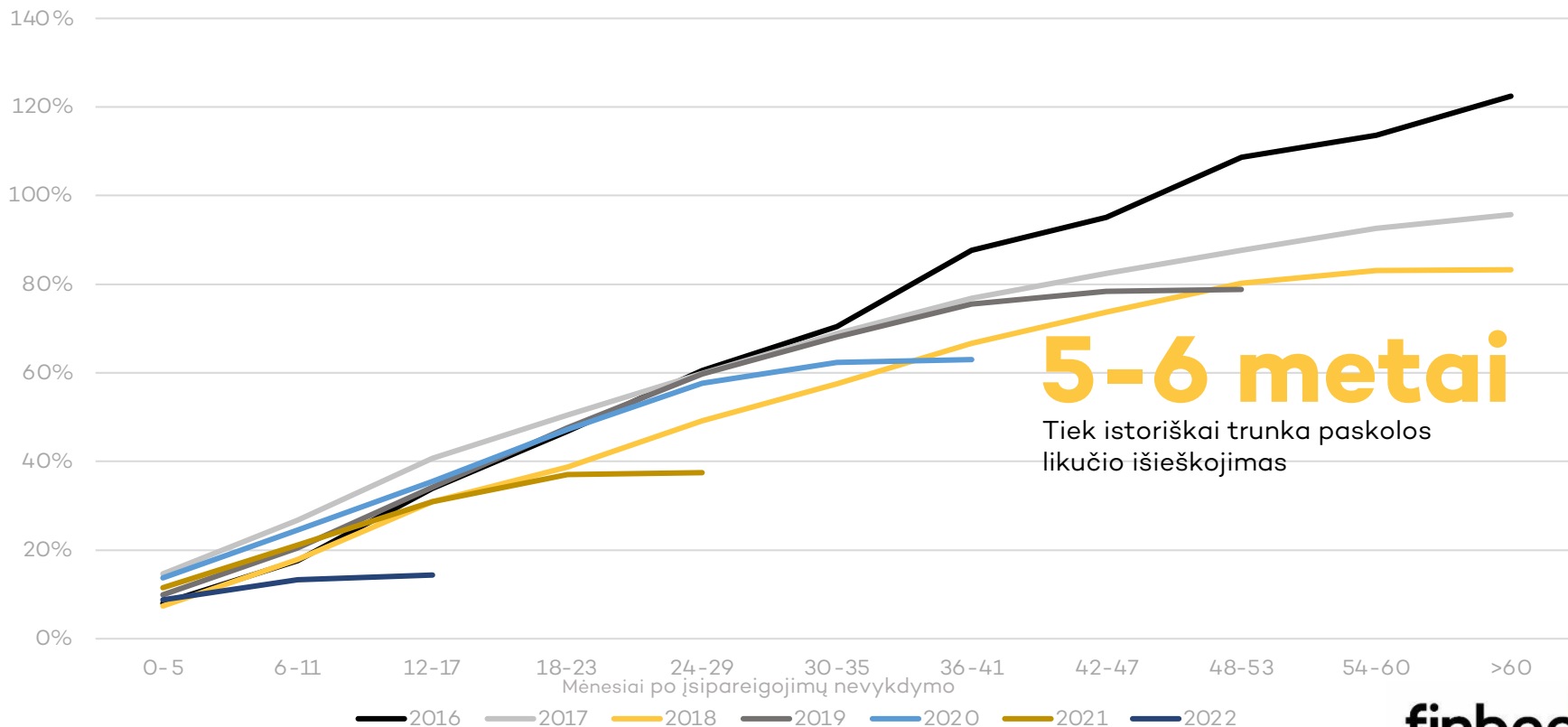
Perdavėme **71** skolininką teismui

Išieškojimas

Kaip dirbame su skolininkais?

Išieškota paskolų

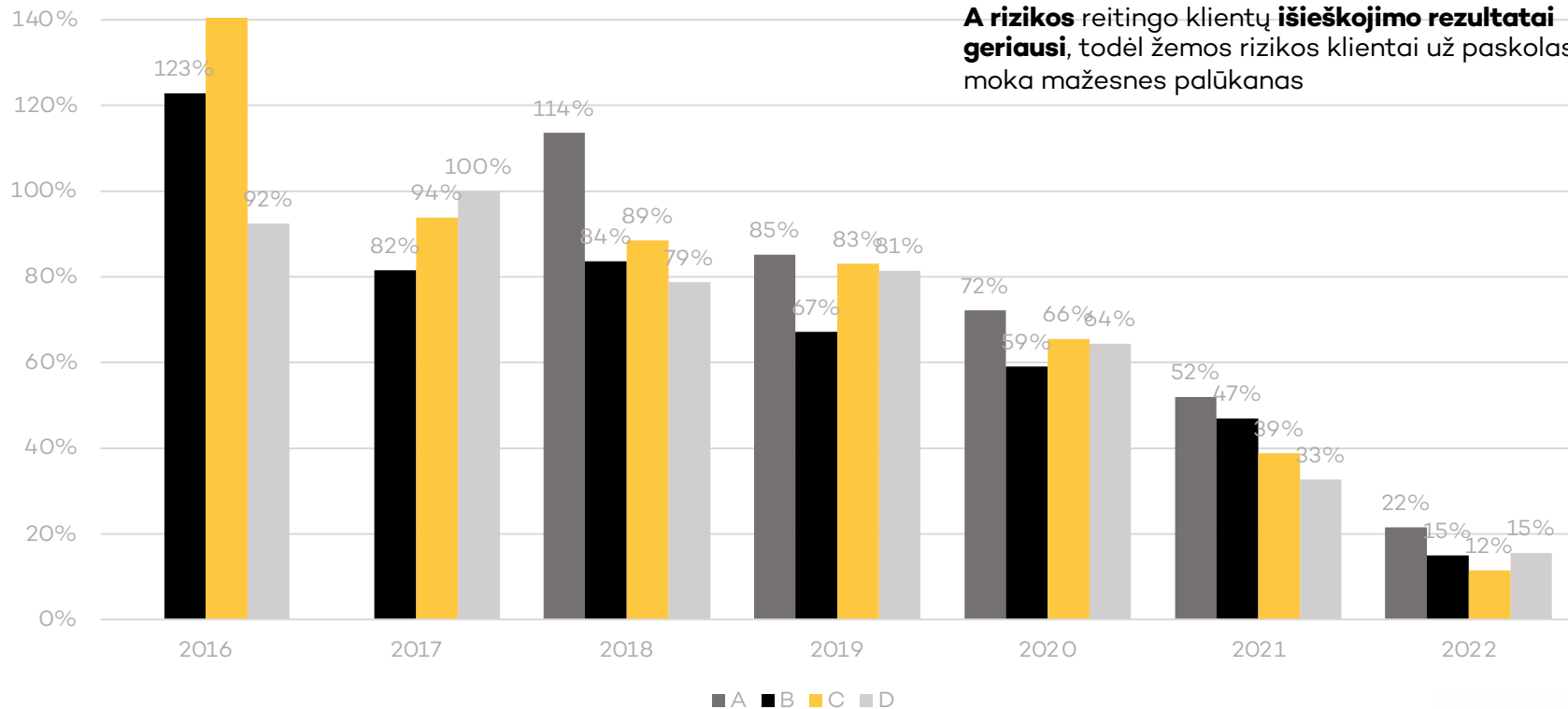
Didesnis nei 100% išieškojimas reiškia, kad išieškojome ne tik paskolos likutį, bet ir palūkanas



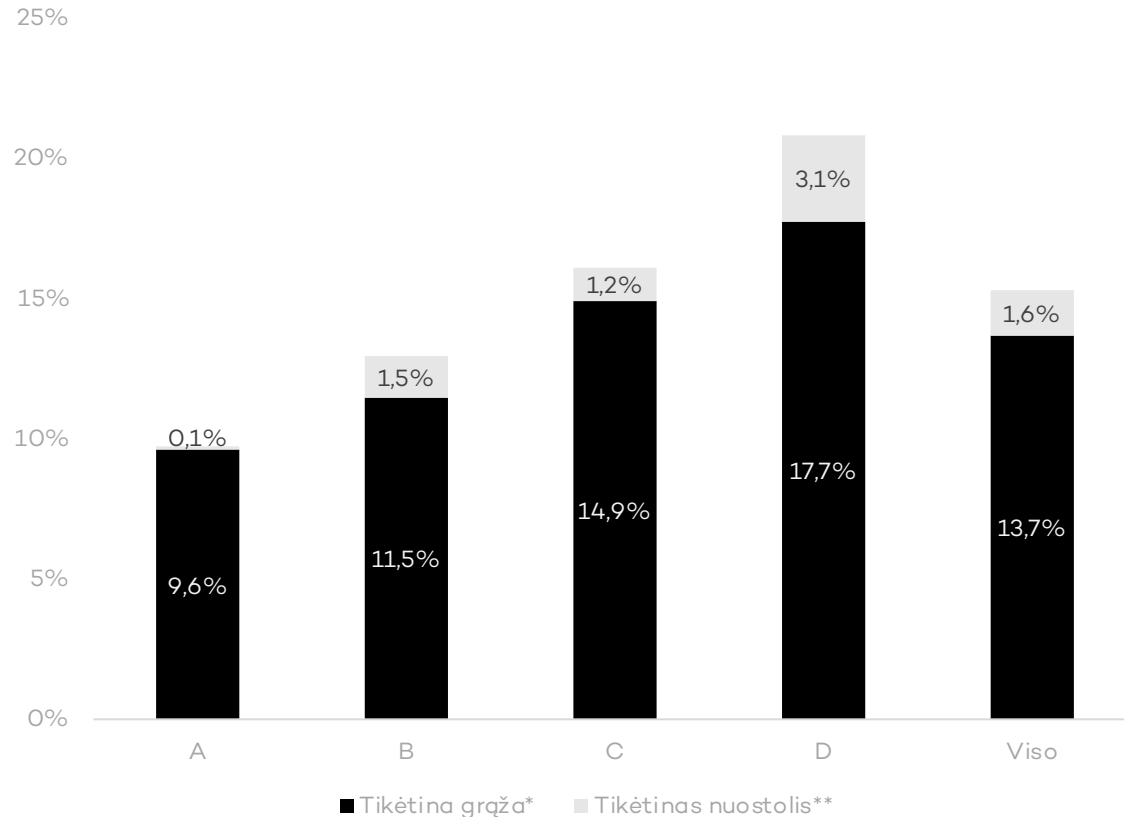
Skolų išieškojimas pagal reitingus

išieškota paskolų, % nuo paskolų likučio

A rizikos reitingo klientų **išieškojimo rezultatai geriausi**, todėl žemos rizikos klientai už paskolas moka mažesnes palūkanas



Paskolų portfelio grąža



13,7%

Vartojimo paskolų portfelio grąža

* **Tikėtina grąža apskaičiuojama kaip:**

Svertinė vidutinė palūkanų norma (%) – tikėtinas nuostolis (%) nuo pradinės paskolos sumos

****Tikėtinas nuostolis (%) = PDw x EAD x (1-RR)**

PDw: Įsipareigojimų neįvykdymo tikimybė (%) = Paskolų, kurių įsipareigojimai nevykdomi, skaičius išdavimo momentu / Visų išduotų paskolų skaičius

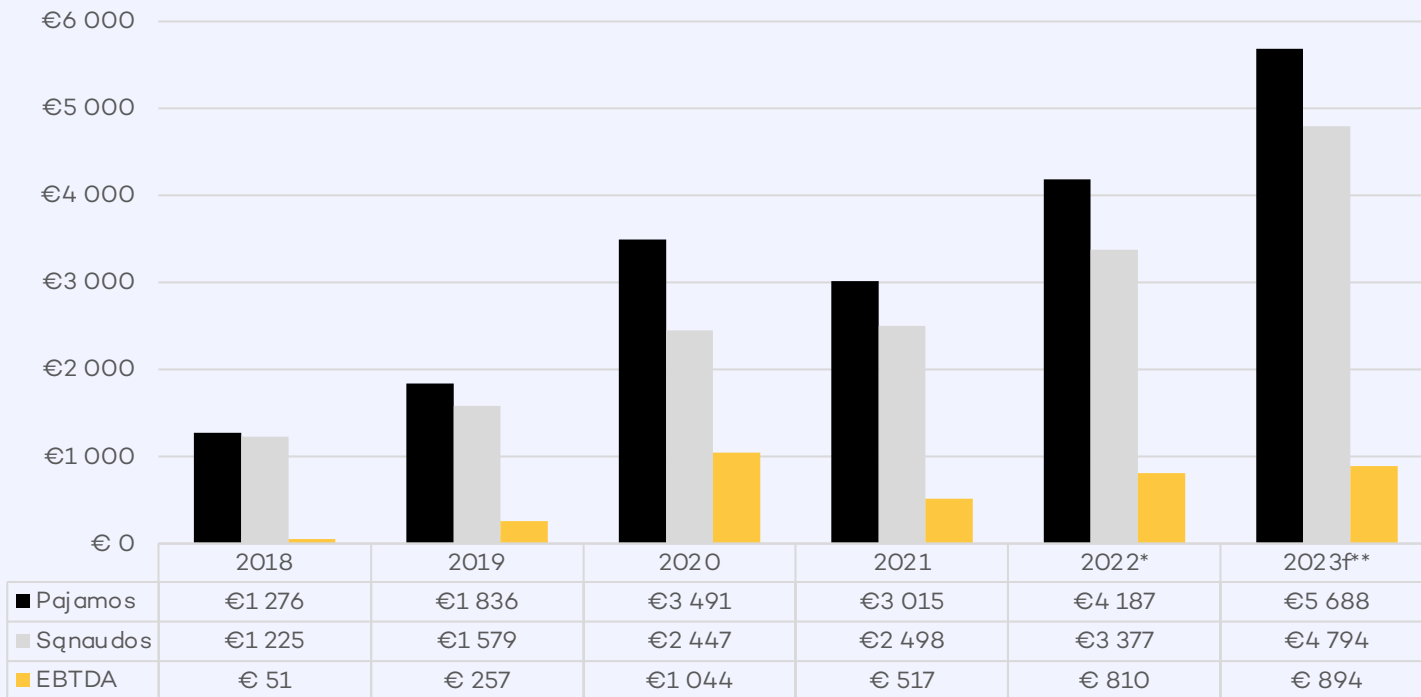
EAD: Paskolos likutis įsipareigojimų nevykdymo momentu / Paskolos suma išdavimo momentu

RR: Atgavimo norma, dalis (%), kuri yra atgaunama nuo paskolos likučio įsipareigojimų nevykdymo momentu = Suma gauta po įsipareigojimų nevykdymo įvykių / EAD



Finansiniai rezultatai

Finbee finansiniai rezultatai, '000



**Veikiame
pelningai ir
augame**

2023 m. I ketv.
išdavėme **119%**
daugiau verslo
paskolų ir **38%**
daugiau verslo
paskolų nei 2022 m.
I ketv.

*preliminarūs duomenys

**sqnaudos augo dėl investicijų į tarptautinę plėtrą ir naujus finansavimo produktus

Svarbu!

Investavimas pasinaudojant sutelktinio finansavimo ar tarpusavio skolinimo platforma, taip pat kaip ir investavimas į kitus finansinius instrumentus, yra susijęs su rizikos prisiėmimu. Dėl to, prieš pradėdami investuoti į paskolas, turite tinkamai įvertinti savo, savo šeimos ar savo verslo finansinę padėtį, investavimo patirtį ir žinias bei su investavimu susijusias rizikas. Jeigu manote, kad nesuprantate galimų rizikų, susijusių su sudaromu finansavimo sandoriu, apsvarstykite galimybę kreiptis į specialistus.

Per platformą atliktoms investicijoms nėra taikoma Lietuvos Respublikos indėlių ir įsipareigojimų investuotojams draudimo įstatyme nustatyta draudimo apsauga, taip pat nėra garantuojama, kad klientas, kuriam paskolinote pinigų, tinkamai vykdys savo finansinius įsipareigojimus, todėl sudarydamas finansavimo sandorį platformoje investuotojas prisiima su investavimu susijusias rizikas – galimą visišką ar dalinį projektui ar paskolai finansuoti skirtų lėšų praradimą, tikėtino pelno nebuvimą ir finansavimo likvidumo riziką.

Finbee ir Finbee Verslui nepriima atsakomybės už investuotojų patirtus nuostolius, tačiau visais įmanomais būdais siekia užtikrinti investuotų lėšų saugumą ir investicinės grąžos gavimą.

Dėkojame už sėkmingą bičiulystę

investuok@finbee.lt
www.finbee.lt



finbee 