

# Finbee veiklos apžvalga 2023 m. II ketvirtis



# Finbee vadovo komentaras



“ Šių metų antrą ketvirtį toliau sparčiai augome: lyginant su praėjusių metų antru ketvirčiu išdavėme 37 proc. daugiau vartojimo paskolų, kurių suma pasiekė **6.0 mln. eurų**, o verslo paskolų išdavimai augo 130% ir pasiekė **6.3 mln. eurų**. Kartu su sparčiu augimu, sugebame išlaikyti gerą paskolų portfelio kokybę. Laiku įmokas mokančių klientų dalis išlieka stabili, o daugiau nei 90 d. vėluojančių klientų dalis paskolų portfelyje stabiliai mažėja.

Per 2023 m. II ketv. kartu su jumis į vartojimo ir verslo paskolas investavome **3,66 mln. eurų**, kurių dalį perleidome “nordIX” fondui. Tokiu būdu galime užtikrinti dar greitesnį paskolų finansavimą. “

**Darius Noreika, CFA**

# Finansavimo tendencijos

“ Besitęsiantis euro zonos palūkanų normų didinimas ir toliau kuria prielaidas mūsų skolinimo apimčių augimui, **ypač verslo finansavimo segmente.**

Anksčiau, kuomet EURIBOR buvo neigiama, klientai buvo linkę finansuoti bankuose pigiau, nepaisant ypatingai sudėtingų paraiškos vertinimo procesų. Šiuo metu, kuomet skolinimasis bankuose ženkliai pabrango, klientai aktyviau naudojami alternatyvių finansuotojų paslaugomis, kur paskolos kainuoja šiek tiek brangiau, tačiau pasiskolinti yra **gerokai paprasčiau.**

Be to, Finbee vartojimo ir verslo paskolos yra teikiamos fiksuotomis palūkanomis, taigi klientai skolindamiesi pas mus gali jaustis ramūs, kad jų turimos paskolos nepabrangs. Verta pažymėti, kad **vos 5,8%** vartojimo paskolų gavėjų turi būsto paskolą, tad augantis EURIBOR didžiąjai daliai mūsų klientų įtakos neturi.

Tuo tarpu investuotojai turi galimybę suformuoti **geresnės kokybės paskolų portfelius**, finansuodami žemesnės rizikos klientus. Antrą ketvirtį 17,8% paskolų išdavėme A reitingo klientams, kai 2022 m. A reitingo klientams išduotos paskolos sudarė 8.9%.

“

# Platformos atnaujinimai

“ Praėjusį ketvirtį stebėjome ženklų **naujų investuotojų skaičiaus augimą**. Naujų investuotojų registracijos augo 34% lyginant su praėjusių metų antru ketvirčiu. Daugiau nei **2 kartus** išaugo investuotojų pervedamos lėšos, skirtos investavimui, tuo tarpu išimamų lėšų augimas siekė vos 6 proc. Tai rodo, jog ne tik nauji investuotojai, bet ir esami, siekia pasinaudoti galimybe suformuoti ir auginti geros kokybės paskolų portfelius.

Praėjusį ketvirtį pristatėme šias naujoves investuotojams:

- nustatyti **neliečiamą sąskaitos likutį**, kurio neskolina automatinio skolinimo portfeliai - tai leidžia investuotojams sukaupti norimą sumą laisvų lėšų savo sąskaitoje ir, esant reikalui, ją persivesti į savo banko sąskaitą.
- atsirado galimybė matyti, **kada klientas apmokėjo** paskolos įmoką ir, vėlavimo atveju, kiek dienų vėlavo;
- papildėme išieškavimo komentarą, kai išieškotos lėšos naudojamos bylinėjimosi išlaidoms dengti, su informacija kiek procentų bylinėjimosi išlaidų **jau padengta**.
- pirminėje rinkoje atvaizduojame kokią sumą paskolų paskolos gavėjas **turi ar turėjo** praeityje „Finbee“ platformoje;

**Ačiū jums**, kad pasitikite „Finbee“ ir aktyviai investuojate! “

**Darius Noreika, CFA**

**finbee** 



finbee 

# Mūsu investuotojai







finbee

## Investuotojas: *patogi ir paprasta.*

---

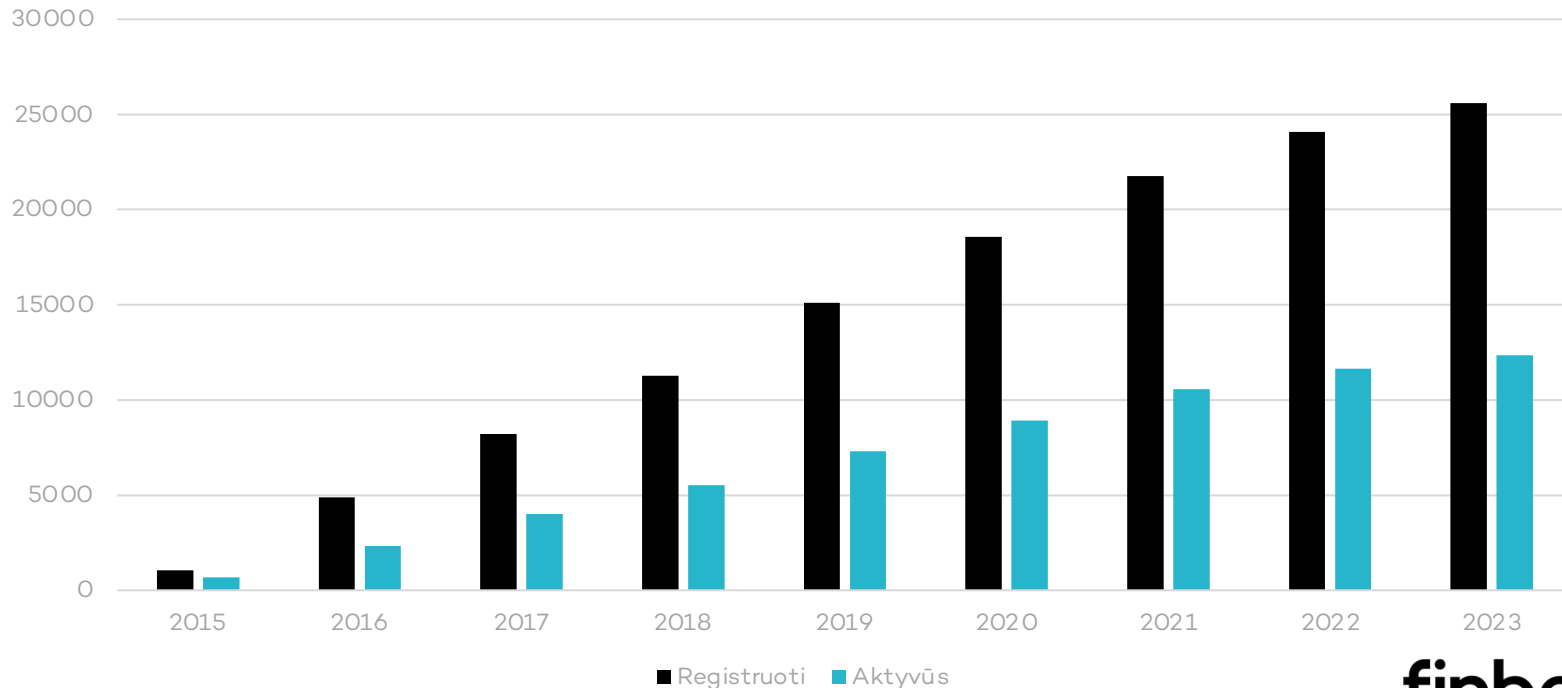
*“Finbee patirtis - labai gera, sistema **patogi ir paprasta.** Labai smagu, kad turite daug paskolų verslui su garantija. Mielai į jas investuoju.“*

-savo patirtimi dalinasi investuotojas  
**Mindaugas Plukas, MB „MP Consulting“**  
savininkas.

# Mūsų investuotojai

# 25.593

Investuotojų skaičius 2023 m. birželio 30 d. Daugiau nei **12.000** mūsų investuotojų atliko **bent vieną investiciją**



**Kur  
esate  
Jūs?**

## Kurią vietą pagal portfelio dydį užimate Jūs?

Vieta	Portfelio dydis	I ketv.
TOP juridinis	6.741.089 Eur	↑ 1%
TOP fizinis	512.415 Eur	↑ 1%
Top 10% aktyvių*	6.432 Eur	
Top 50% aktyvių*	664 Eur	
Top 90% aktyvių*	51 Eur	

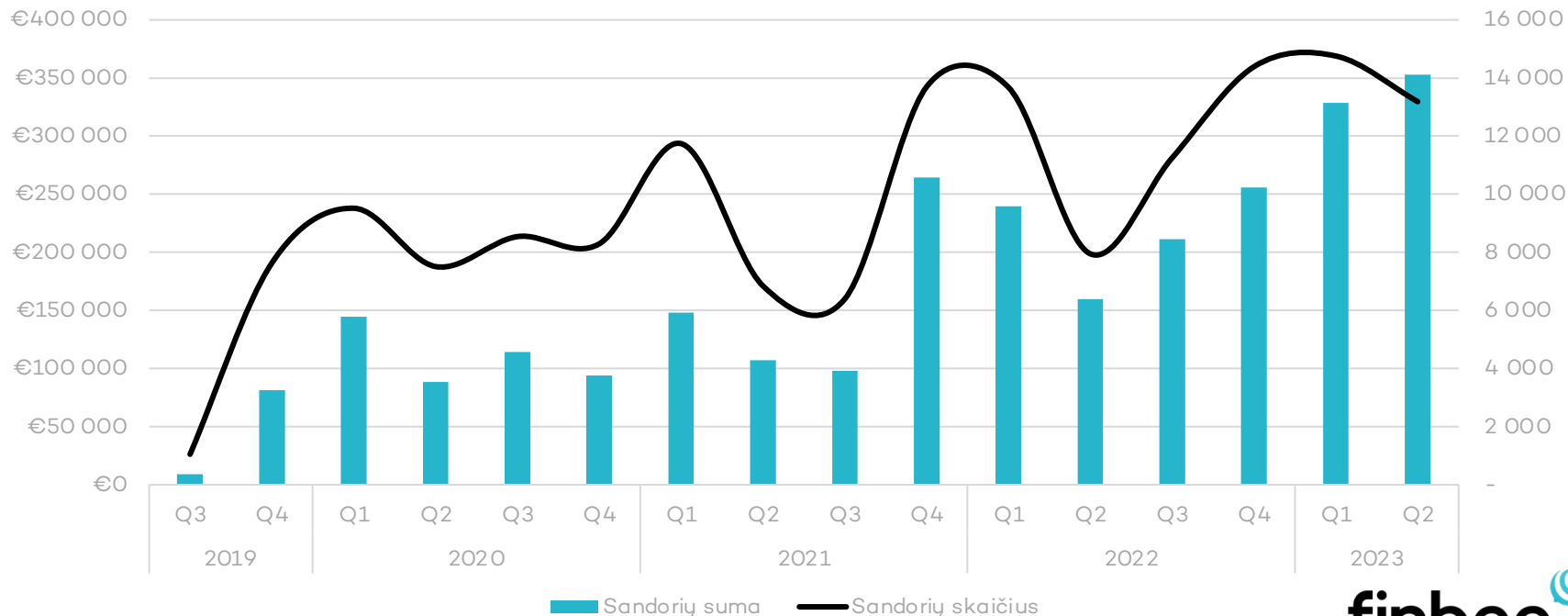
*\*Tarp investavusių bent į vieną paskolą per paskutinius 12 mėn.*

# Antrinės rinkos statistika

Didėjantis likvidumas

## 352.734 Eur

Tiek paskolų nupirkta antrinėje rinkoje 2023 m. II ketv. Antrinės rinkos apyvarta per pirmą 2023 m. pusmetį jau **viršijo visų 2021 m. rezultatą.**



**Kur  
esate  
Jūs?**

## Kurią vietą užimate pagal prekybą antrinėje rinkoje 2023 metais?

Vieta	Nupirқта	Parduota
TOP	70.906 Eur	75.779 Eur
TOP 10%	1.980 Eur	1.530 Eur
TOP 50%	71 Eur	71 Eur
TOP 90%	5 Eur	6 Eur

# Finbee koinvestavimas

Per 2023 m. II ketv. kartu su Jumis investavome:



**2,94 mln. EUR** **↑92%\***

į verslo paskolas



**0,72 mln. EUR** **↓13%\***

į vartojimo paskolas



**8,30 mln. EUR** **↑10%\***

aktyvus portfelis

**finbee** 

Mes žinome,  
jog  
generuojame  
gerą grąžą  
visam aviliui  
ir  
investuojame  
kartu!

\* Lyginant su 2023.03.31





finbee  
verslui

# Verslo paskolos



# Finbee Verslui vadovo komentaras

“

- Bankams vis konservatyviau vertinant verslų galimybes pasiskolinti, įmonės, siekdamos užtikrinti apyvartines lėšas ir investuoti į plėtrą, dar aktyviau ieško alternatyvų. Tą liudija ir toliau augantis mūsų suteiktų paskolų portfelis – palyginti su pernai pirmuoju pusmečiu, bendra išduotų paskolų suma **viršijo 12,5 mln. Eur** – tai du kartus daugiau nei pernai.
- Stebime tam tikrus sektorius, kuriuose paskolų išdavimo augimas šiemet spartesnis nei vidutinis, pavyzdžiui, statyba, gamyba. Statybos verslai dažniausiai apmokėjimą gauna tik mėnuo – du po atliktų darbų, dėl to atsiranda apyvartinių lėšų poreikis. Gamybininkai tradiciškai skolinasi nusipirkti didesnę kiekį žaliavų.
- Vis dar išlieka sektorių, kuriuose augimas kol kas sulėtėjęs dėl **sugriežtėjusios mūsų kredito rizikos politikos**: didmeninė prekyba, transportas, restoranai. Šiuos sektorius trumpuoju ir vidutiniu laikotarpiu matome kaip itin jautrius. Mums ypač svarbu apsaugoti investuotojų lėšas.
- Rizikos dėl ekonomikos ar geopolitikos niekur nedingo, tačiau finansuojame vis didesnę dalį **stambesnių verslų**, kuriems galime pasiūlyti pigesnę finansavimą, o dėl to paklausa tik auga.

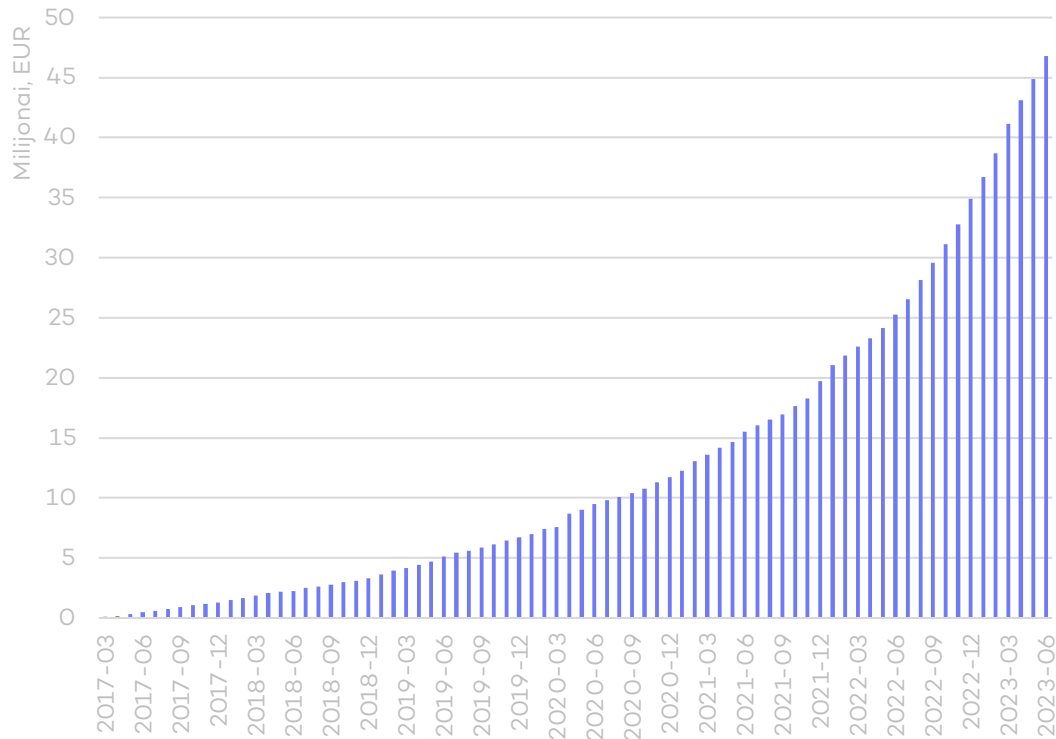
**Ačiū, kad pasitikite**, investuojate ir suteikiate galimybių mūsų verslui klestėti bei stiprinti šalies ekonomiką!

“

**Tomas Mačiulaitis**

# Finbee verslo paskolos

**67%** vidutinis augimas  
per metus



**7 metai**

Lietuvos rinkoje

**3.386 vnt.**  
suteiktų paskolų

↑ 9%\*

**46 mln. EUR**  
suteiktų paskolų suma

↑ 13%\*

**13.816 EUR**  
vidutinė paskolos suma

↑ 3%\*

**3,59 mln. EUR**  
palūkanų, išmokėtų  
investuotojams

↑ 19%\*

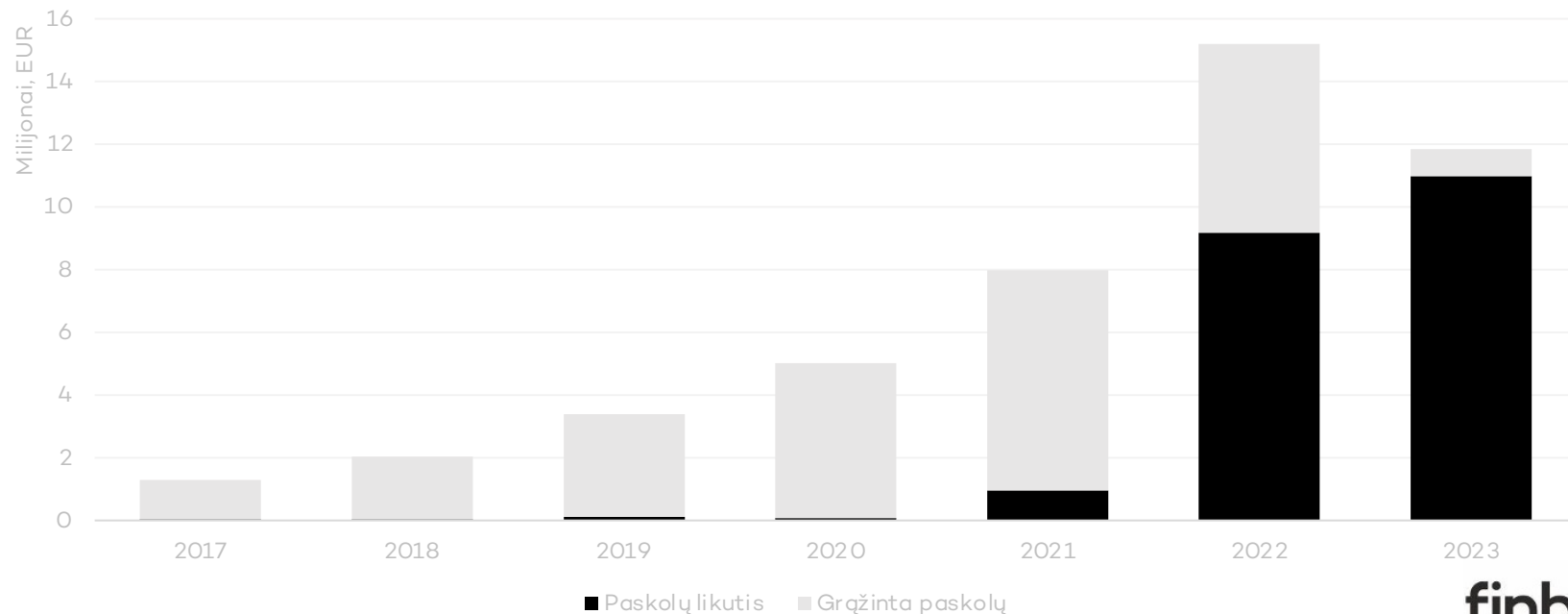
\* Lyginant su 2023.03.31

# Išduotų paskolų suma

## 21,3 mln. EUR ↑15%\*

aktyvių paskolų portfelis 2023.03.31

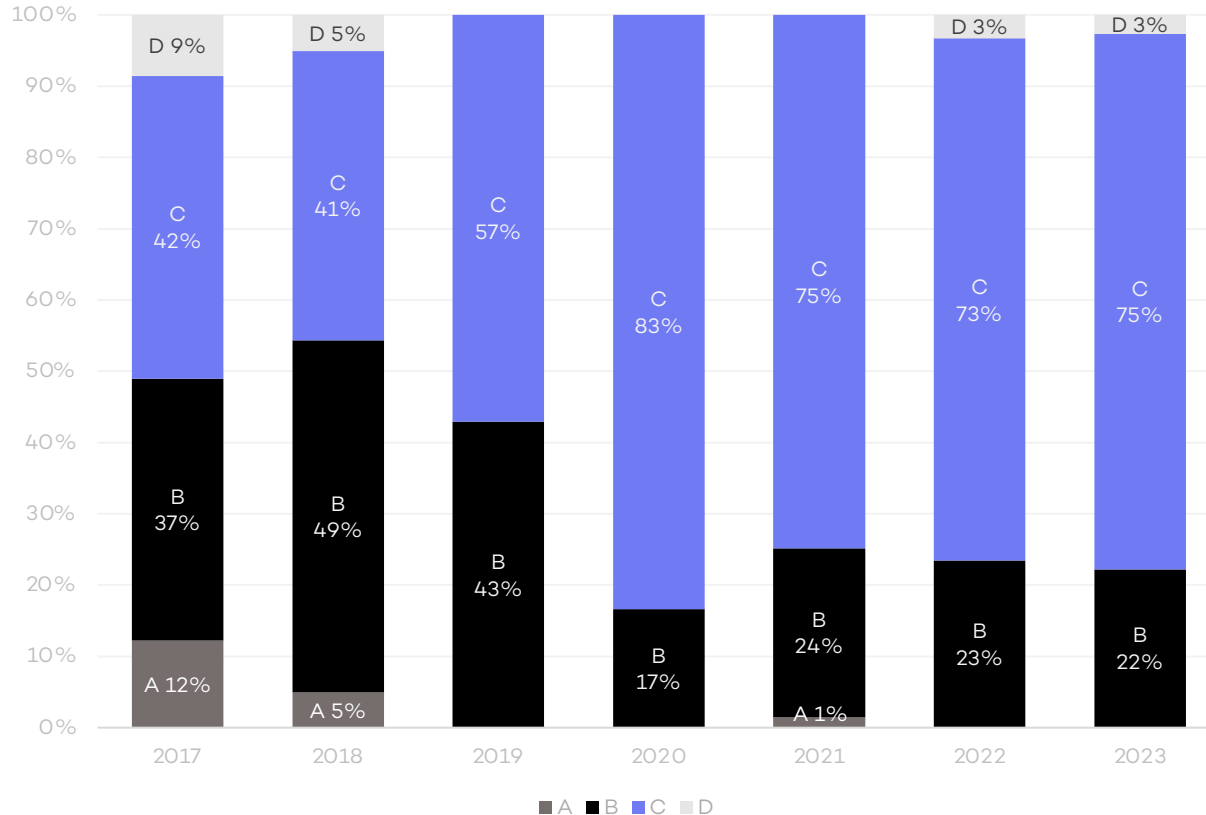
**21 mėn.**  
vidutinė paskolos trukmė



\* Lyginant su 2023.03.31

# Paskolų pasiskirstymas pagal reitingus, %

Stabilios portfelio proporcijos

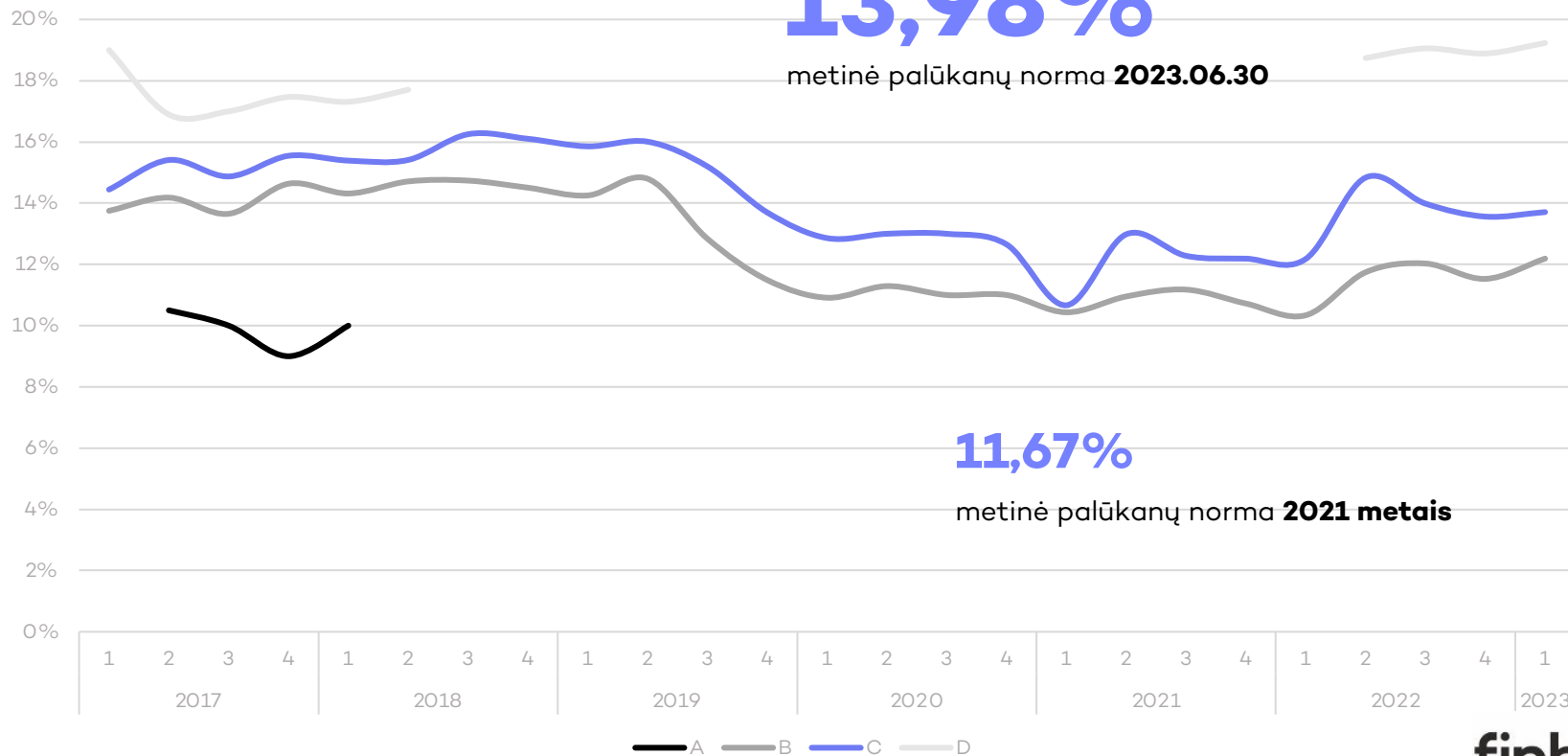


**A\*** - žemiausios rizikos klientai. Vėlavimo tikimybė minimali. Labai žema klientų mokama palūkanų norma.  
**A** - labai žemos rizikos klientai. Vėlavimo tikimybė maža.  
**B** - žemos rizikos klientai. Tikėtini nedideli vėlavimai, tačiau juos kompensuoja didesnė palūkanų norma.  
**C** - vidutinės rizikos klientai. Tikėtini didesni vėlavimai ir įsipareigojimų nevykdymo atvejai. Tai kompensuojama klientams mokant didesnę palūkanų normą.  
**D** - aukštos rizikos klientai. Didelė tikimybė klientui susidurti su mokumo problemomis, tačiau rizika kompensuojama taikant aukštą palūkanų normą. Istoriskai generuojama didžiausia grąža investuotojams.

# Palūkanų norma, %

**13,98%**

metinė palūkanų norma **2023.06.30**



# Aktyvi skolų prevencija

Per II ketvirtį:



Išsiuntėme **19.712** (+6%\*)  
laiškų ir **4.190** (+1%\*) SMS  
skolininkams



Atlikome **1.484** skambučius  
vėluojantiems klientams



Nutraukėme **38** (+35%\*)  
sutartis



Perdavėme **31** skolininką  
(+7%\*) teismui

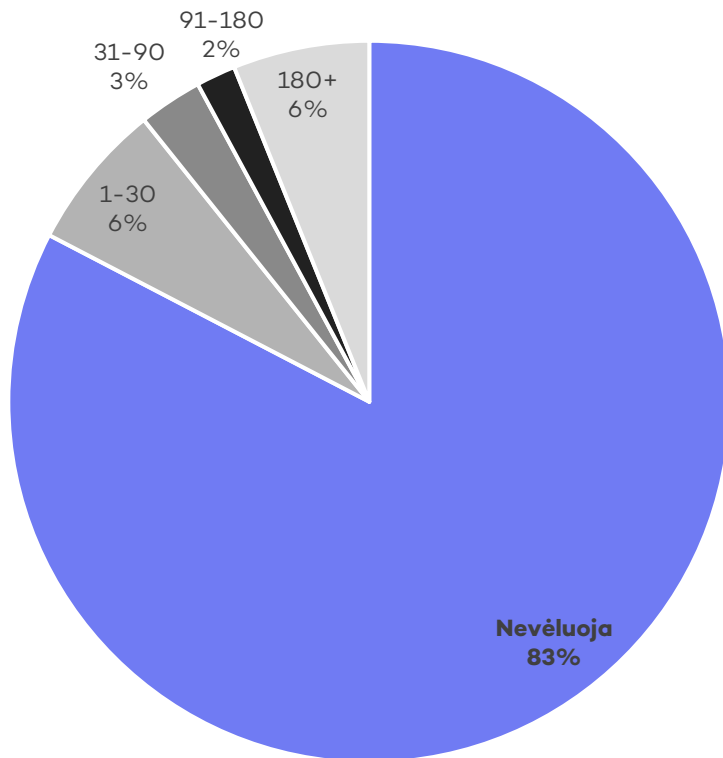
## Išieškojimas

Kaip dirbame su  
skolininkais?

# Portfelio sudėtis

pagal vėlavimą dienomis, vnt.

**83%** klientų nevėluoja nei vienos dienos



■ Nevėluoja ■ 1-30 ■ 31-90 ■ 91-180 ■ 180+

**83%**  
klientų nevėluoja

**82,4%**  
klientų atliko mokėjimą per pastarąsias 30 d.

**6,01%**  
paskolų, išduotų 2022 m., tapo nemokiomis

# Verslo paskolų portfelis pagal sektorius

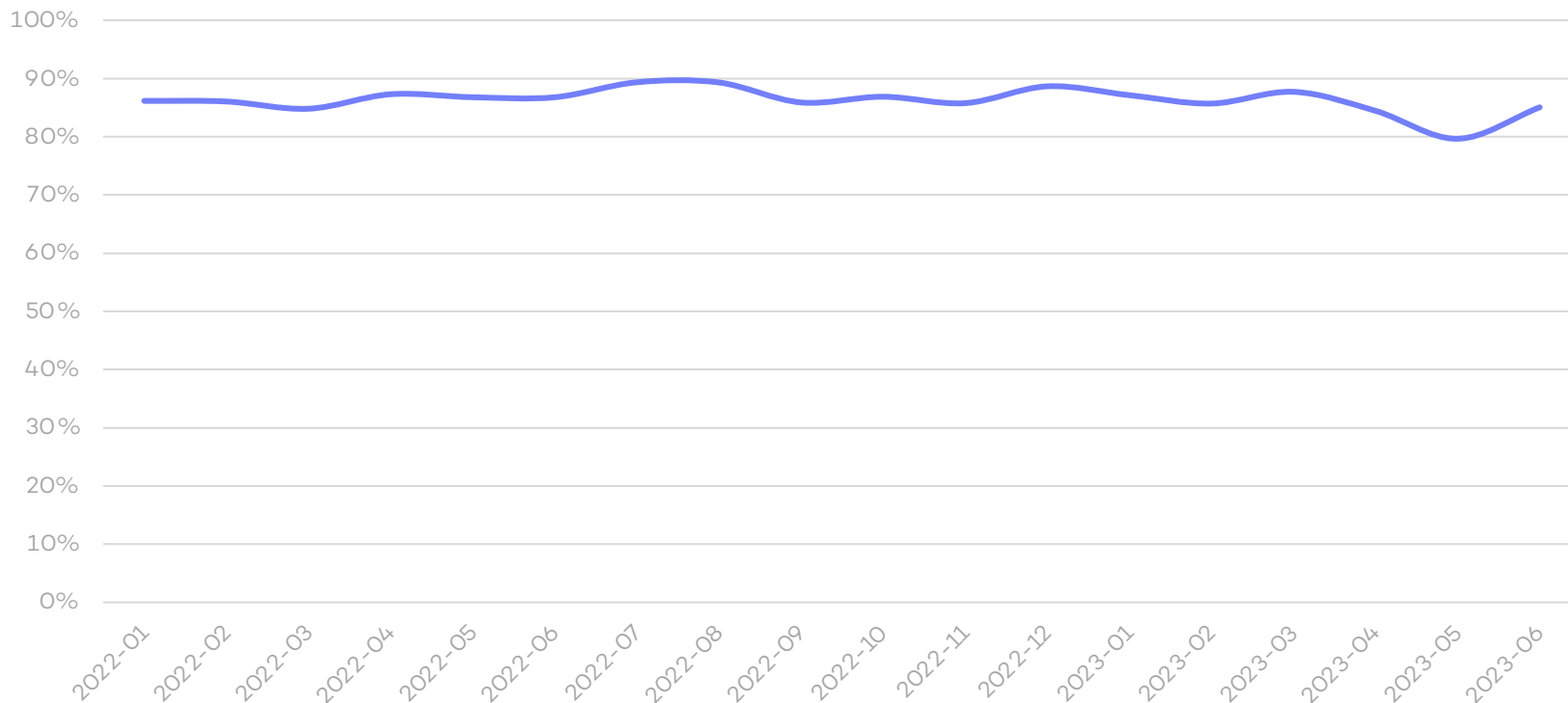
Išaugo beveik visų sektorių vėlavimai virš 30 dienų – aktyviai stebime situaciją





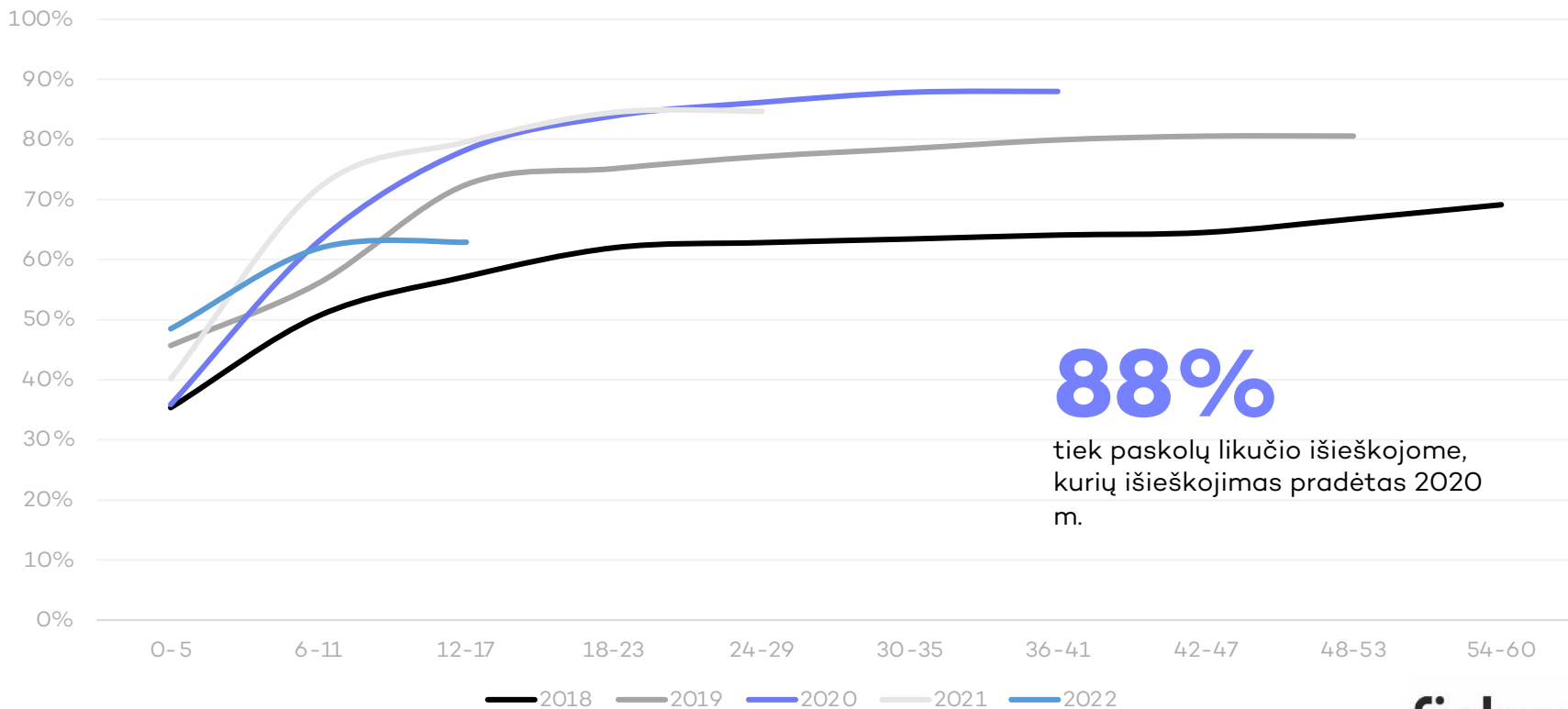
# Mokėjimai grįžta į įprastas vėžes

Laiku sumokėtos įmokos, % nuo paskolų aktyviomis sutartimis



# Išieškota paskolų

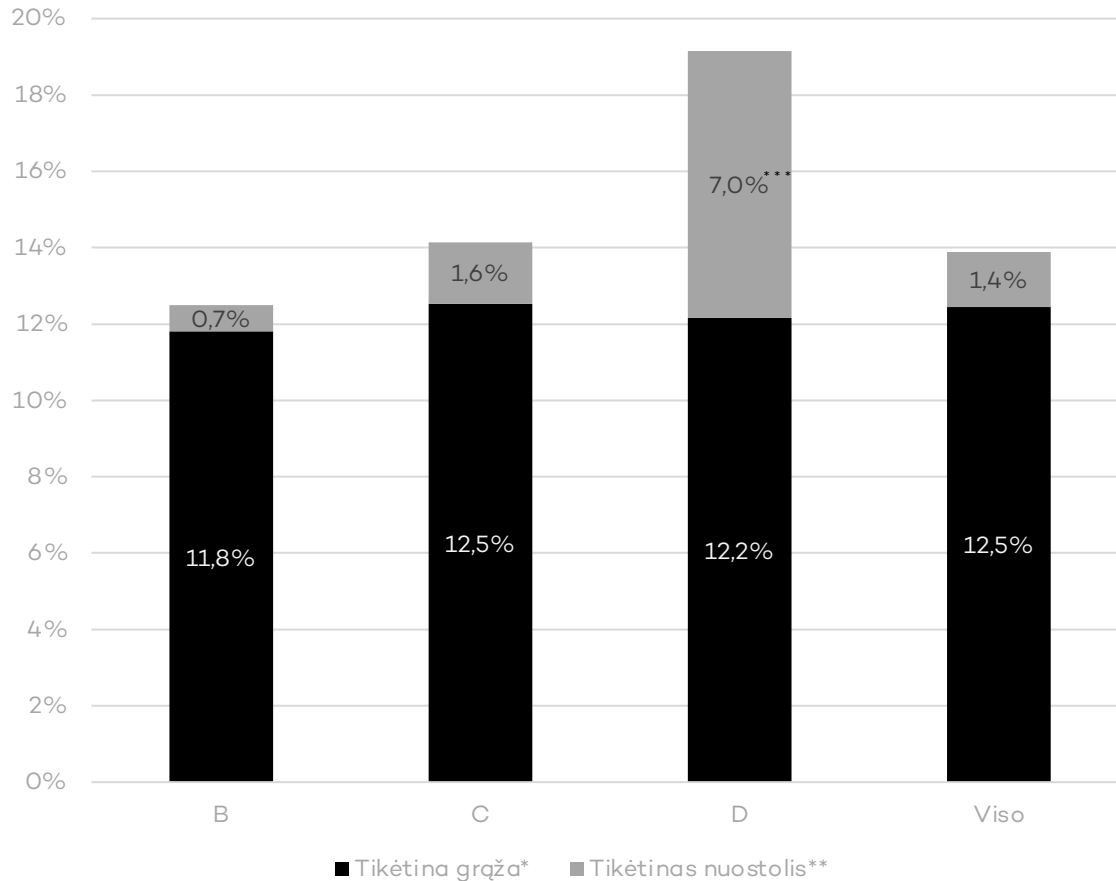
praėjus vienodam mėnesių skaičiui nuo išieškojimo pradžios, % nuo paskolos likučio



**88%**

tiesk paskolų likučio išieškojome,  
kurių išieškojimas pradėtas 2020  
m.

# Paskolų portfelio grąža



## 12,5%

Verslo paskolų portfelio grąža

\* **Tikėtina grąža apskaičiuojama kaip:**  
Svertinė vidutinė palūkanų norma (%) –  
tikėtinas nuostolis (%) nuo pradinės  
paskolos sumos

\*\***Tikėtinas nuostolis (%) = PDw x EAD x (1-RR)**

**PDw:** Įsipareigojimų neįvykdymo tikimybė  
(%) = Paskolų, kurių įsipareigojimai  
nevykdomi, skaičius išdavimo momentu /  
Visų išduotų paskolų skaičius

**EAD:** Paskolos likutis įsipareigojimų  
nevykdymo momentu / Paskolos suma  
išdavimo momentu

**RR:** Atgavimo norma, dalis (%), kuri yra  
atgaunama nuo paskolos likučio  
įsipareigojimų nevykdymo momentu =  
Suma gauta po įsipareigojimų nevykdymo  
įvykių / EAD

\*\*\* D reitingo paskolų teikimą  
atnaujinome 2022 m., tikėtina atgavimo  
norma pilijinta 60%.

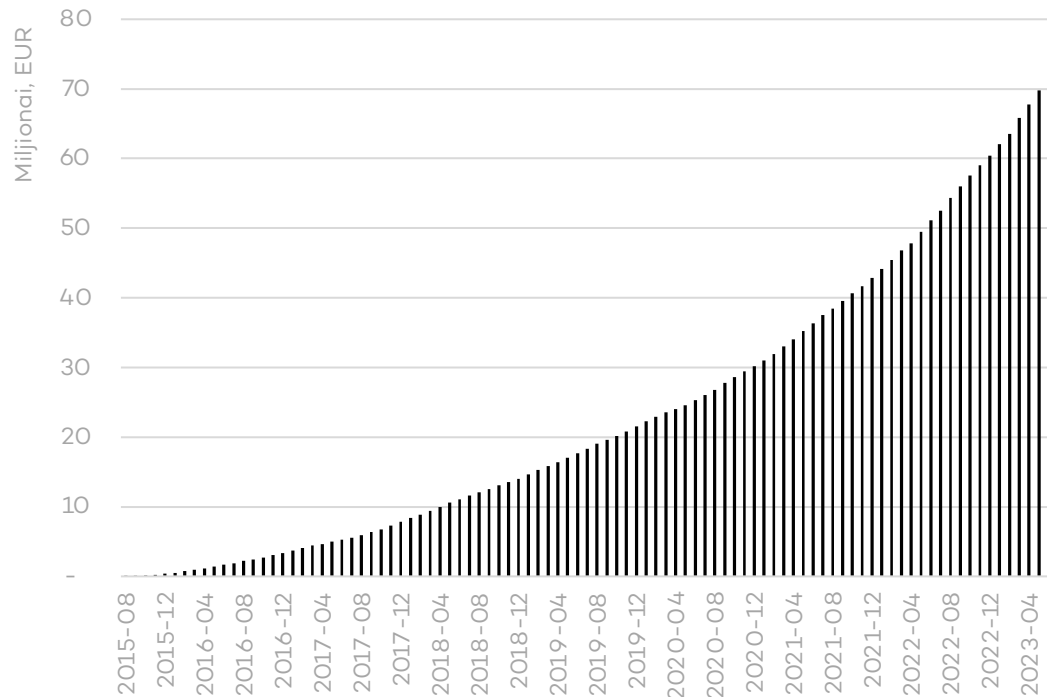


finbee<sup>©</sup>

# Vartojimo paskolos

# Vartojimo paskolų portfelis

**35%** vidutinis  
augimas per  
metus



**8 metai**

Lietuvos rinkoje

**25.445 vnt.** ↑ 8%\*

suteiktų paskolų

**71,8 mln. EUR** ↑ 10%\*

suteiktų paskolų suma

**2.823 EUR** ↑ 1%\*

vidutinė paskolos suma

**11,6 mln. EUR** ↑ 7%\*

palūkanų, išmokėtų  
investuotojams

\* Lyginant su 2023.03.31

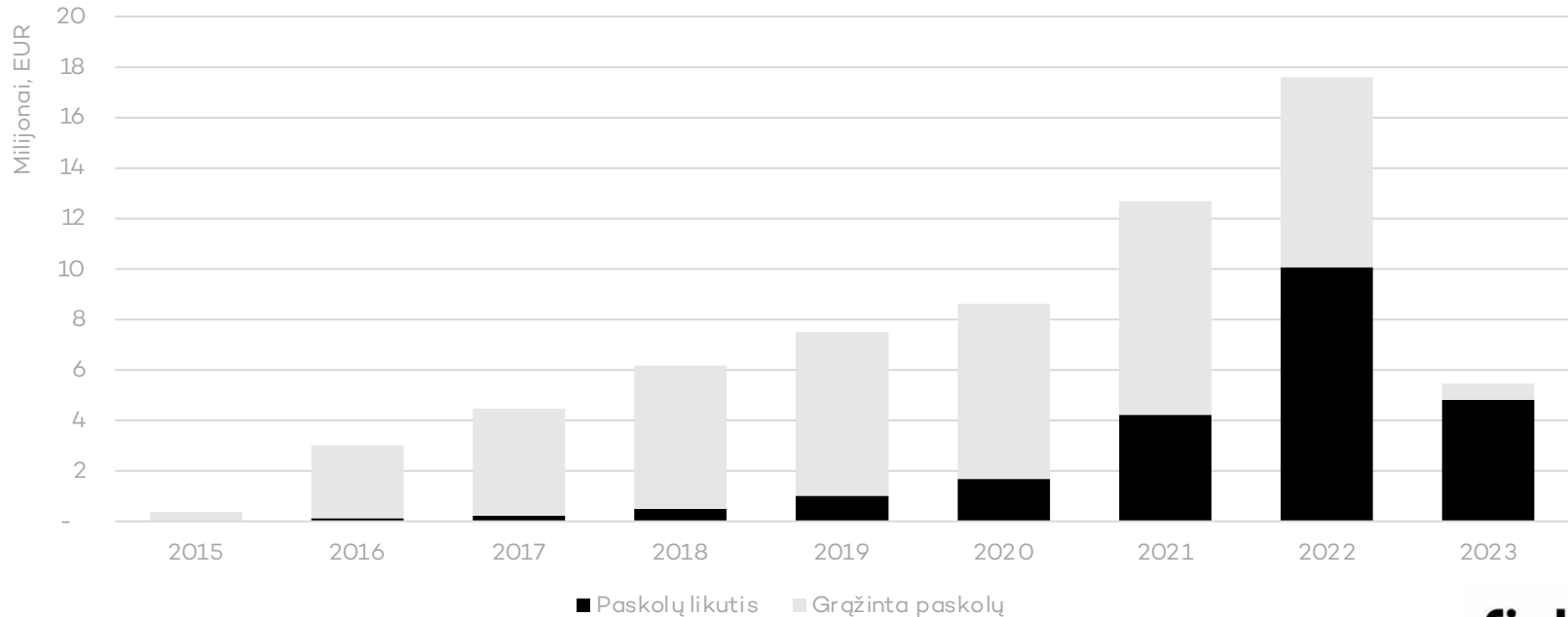
# Išduotų paskolų suma

**24,7 mln. EUR** ↑ 9%\*

aktyvių paskolų portfelis 2023.06.30

**26 mėn.**

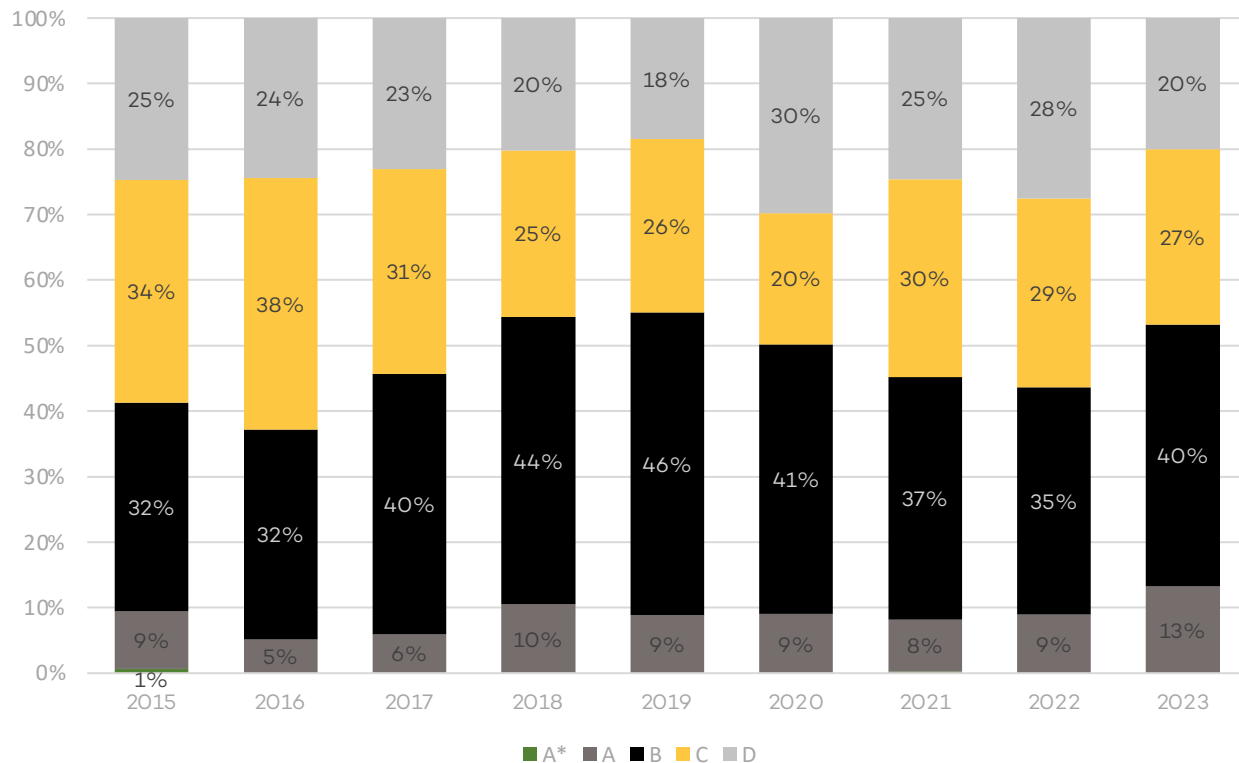
vidutinė paskolos trukmė



\* Lyginant su 2023.03.30

# Paskolų pasiskirstymas pagal reitingus, %

Dėka Klix paskolų\* ženkliai išaugo mažiausios rizikos klientų dalis



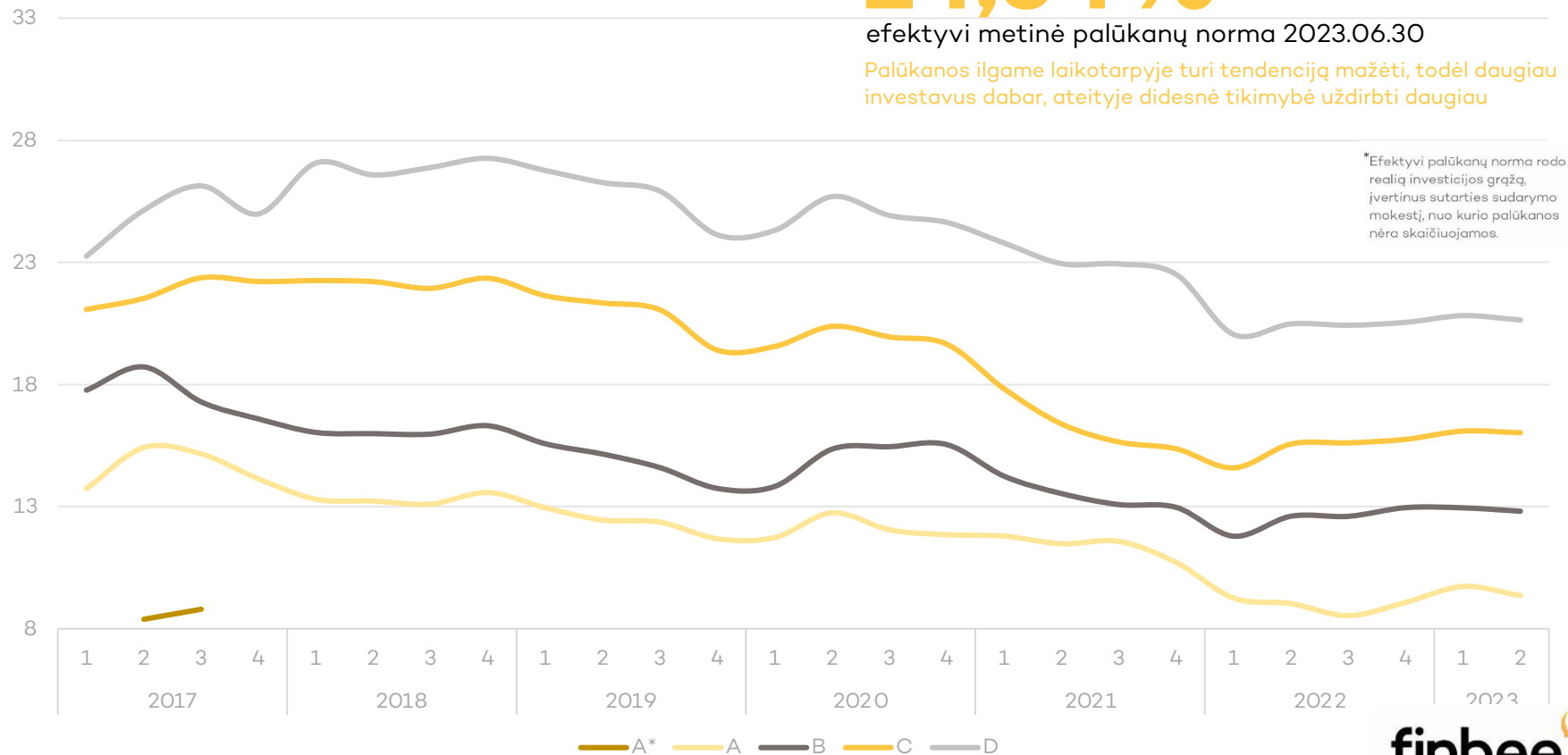
**A\*** - žemiausios rizikos klientai. Vėlavimo tikimybė minimali. Labai žema klientų mokama palūkanų norma.  
**A** – labai žemos rizikos klientai. Vėlavimo tikimybė maža.  
**B** – žemos rizikos klientai. Tikėtini nedideli vėlavimai, tačiau juos kompensuoja didesnė palūkanų norma.  
**C** – vidutinės rizikos klientai. Tikėtini didesni vėlavimai ir įsipareigojimų nevykdymo atvejai. Tai kompensuojama klientams mokant didesnę palūkanų normą.  
**D** – aukštos rizikos klientai. Didelė tikimybė klientui susidurti su mokumo problemomis, tačiau rizika kompensuojama taikant aukštą palūkanų normą. Istoriskai generuojama didžiausia grąža investuotojams.

# Palūkanų norma, %

# 14,34%

efektyvi metinė palūkanų norma 2023.06.30

Palūkanos ilgame laikotarpyje turi tendenciją mažėti, todėl daugiau investavus dabar, ateityje didesnė tikimybė uždirbti daugiau



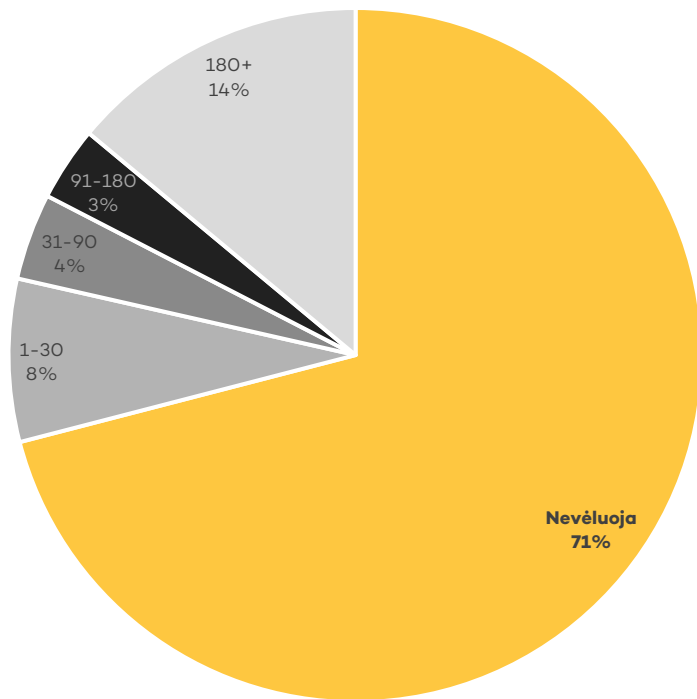


# Portfelio sudėtis

pagal vėlavimą dienomis, vnt.

## 71%

klientų nevėluoja  
nei vienos dienos



## 71%

nevėluoja nei dienos

## 77,3%

klientų atliko  
mokėjimą per  
pastarąsias 30 d.

## 6,77%

paskolų, išduotų 2022 m.,  
tapo nemokiomis

# Aktyvi skolų prevencija

Per II ketvirtį:



Išsiuntėme **82.143** (+4%\*)  
laiškų ir **28.948** (+2%\*) SMS  
skolininkams



Atlikome **3.070** (+18%\*)  
skambučius vėluojantiems  
klientams



Nutraukėme **150** (+74%\*)  
sutarčių



Perdavėme **166** skolininkus (+133%\*)  
teismui

\* Lyginant su 2023.03.31

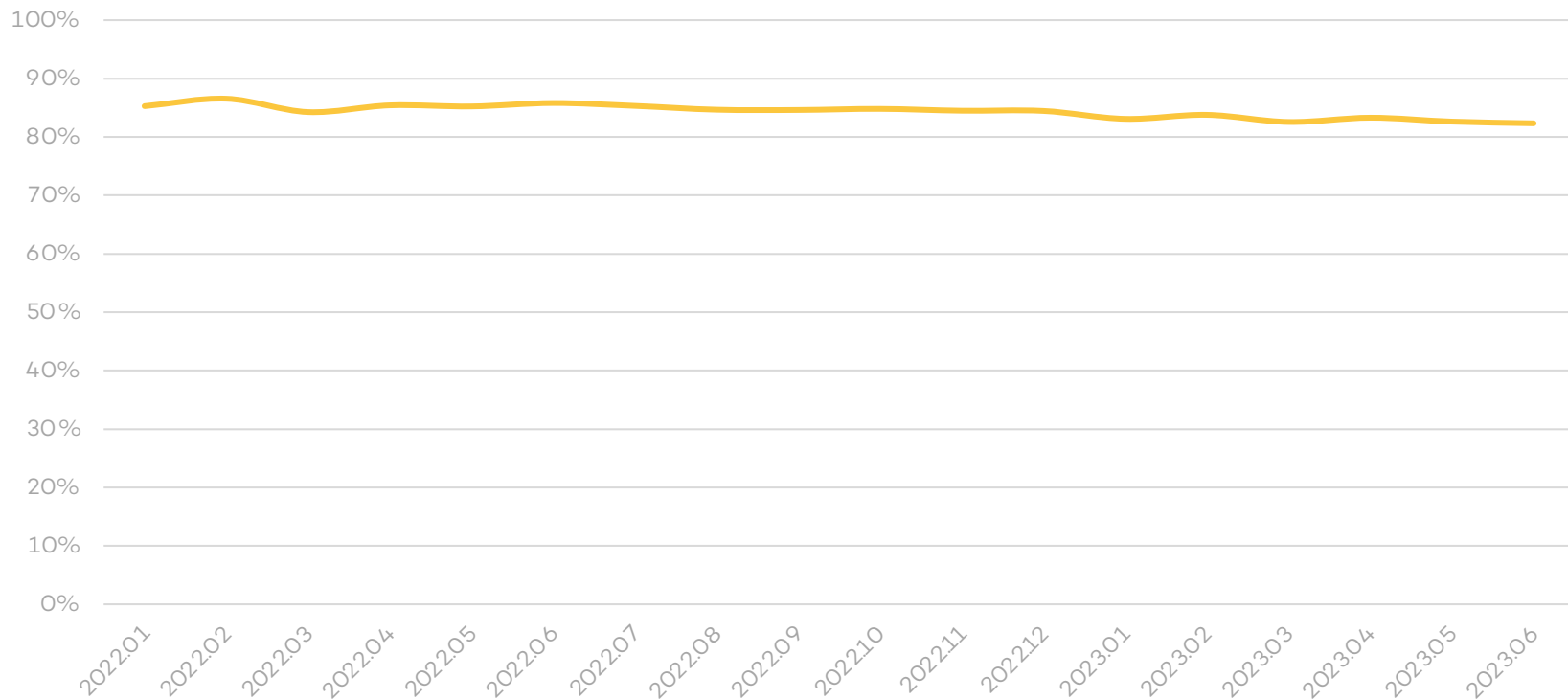
## Išieškojimas

**Kaip dirbame su skolininkais?**

finbee<sup>©</sup>

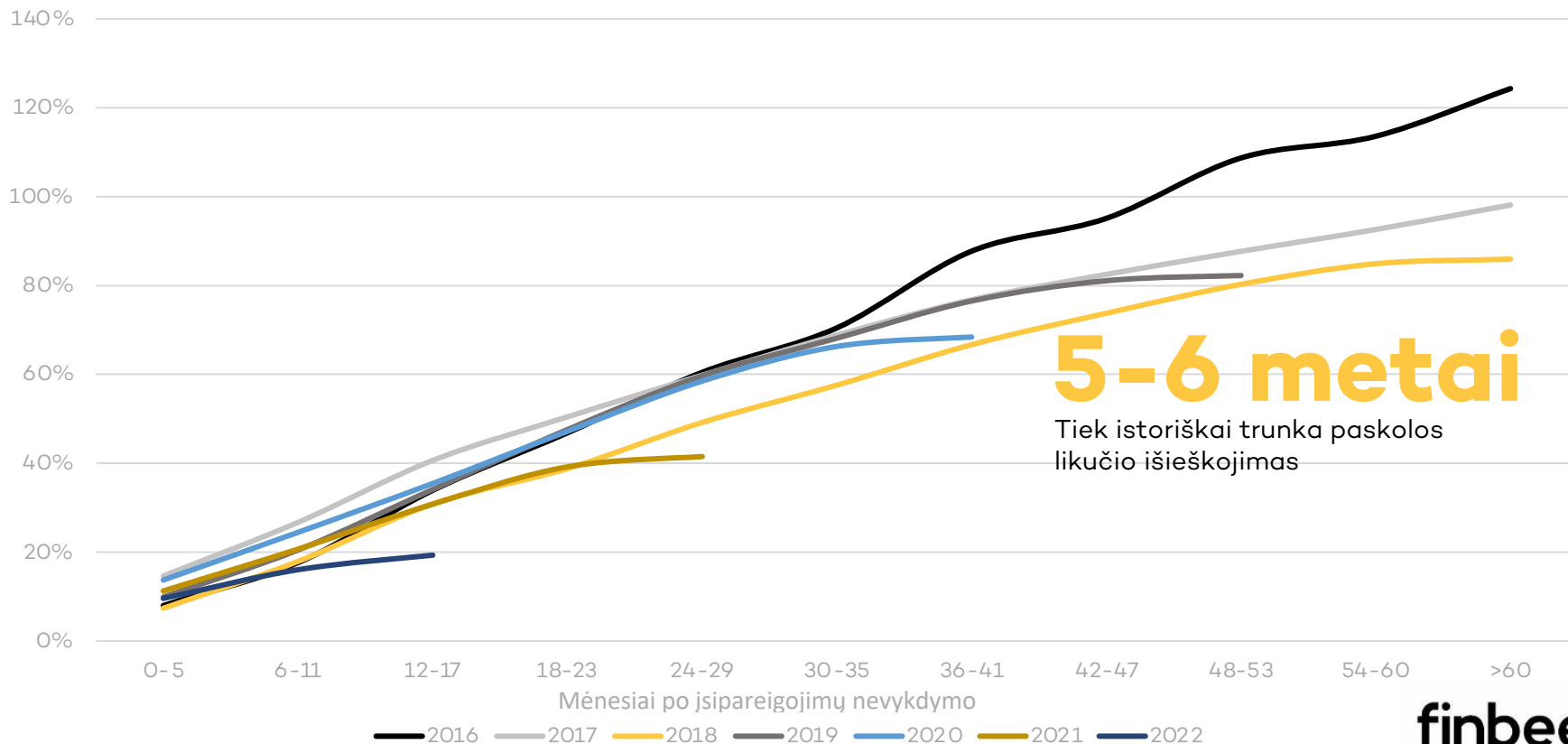
# Stabilūs mokėjimai

Laiku sumokėtos įmokos, % nuo paskolų aktyviomis sutartimis



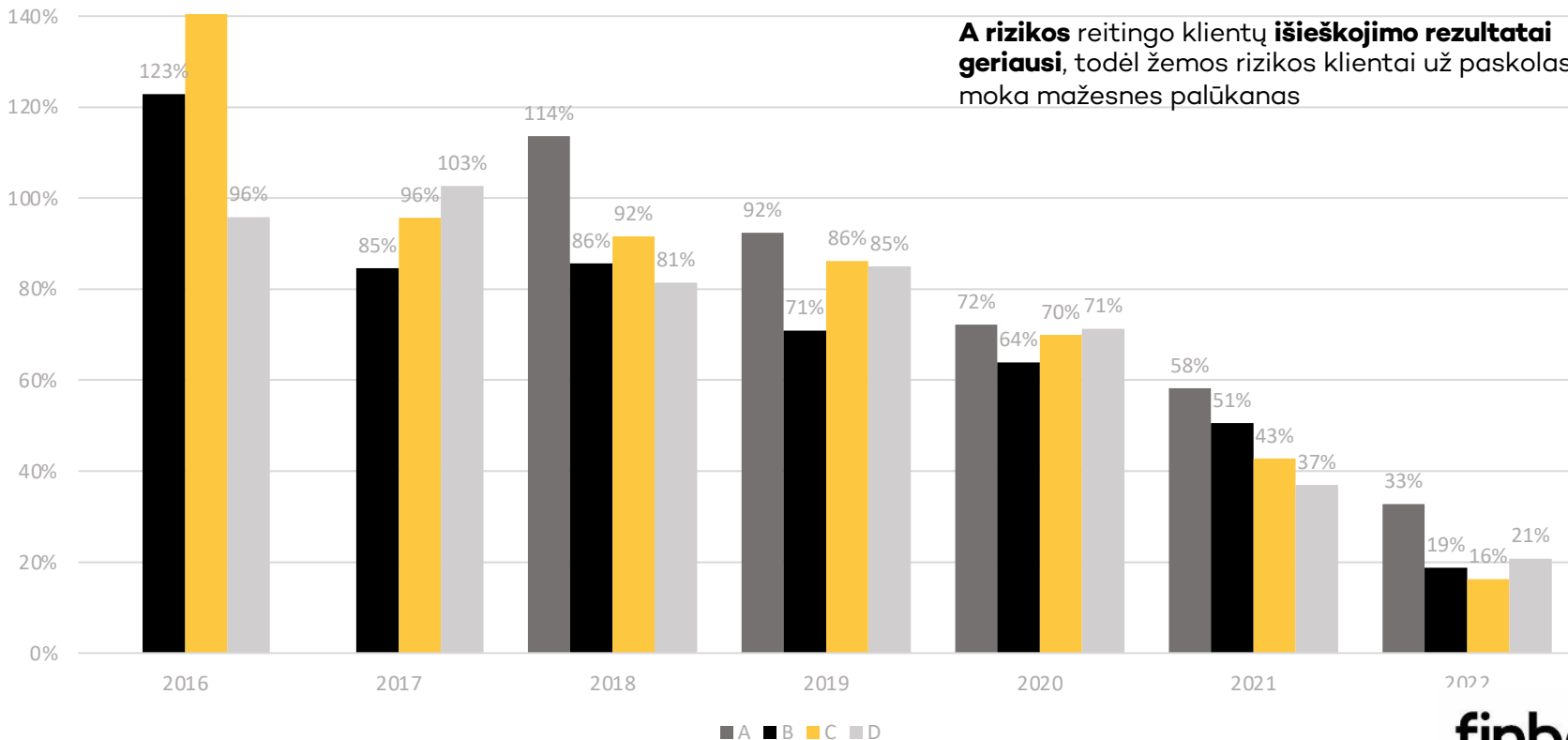
# Išieškota paskolų

Didesnis nei 100% išieškojimas reiškia, kad išieškojome ne tik paskolos likutį, bet ir palūkanas

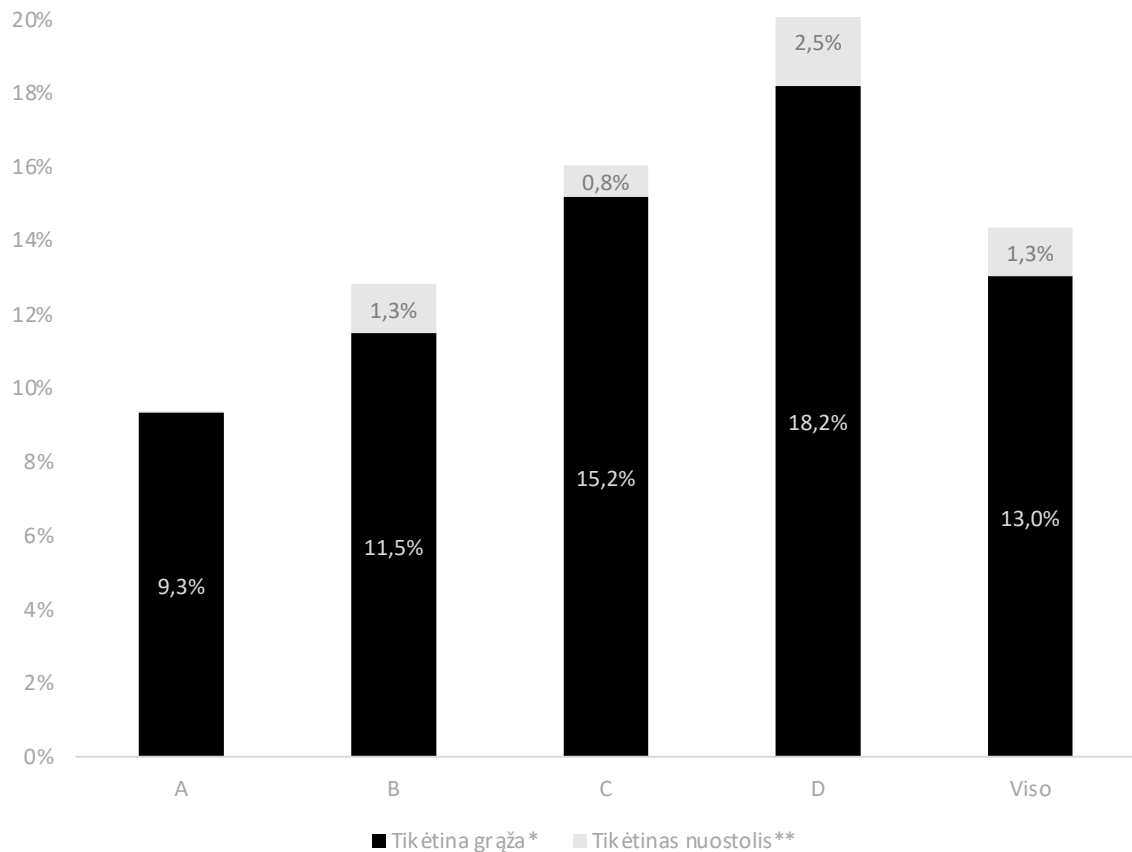


# Skolų išieškojimas pagal reitingus

išieškota paskolų, % nuo paskolų likučio



# Paskolų portfelio grąža



## 13,0%

Vartojimo paskolų portfelio grąža

\* **Tikėtina grąža apskaičiuojama kaip:**

Svertinė vidutinė palūkanų norma (%) – tikėtinas nuostolis (%) nuo pradinės paskolos sumos

\*\***Tikėtinas nuostolis (%) = PDw x EAD x (1-RR)**

**PDw:** Įsipareigojimų neįvykdymo tikimybė (%) = Paskolų, kurių įsipareigojimai nevykdomi, skaičius išdavimo momentu / Visų išduotų paskolų skaičius

**EAD:** Paskolos likutis įsipareigojimų nevykdymo momentu / Paskolos suma išdavimo momentu

**RR:** Atgavimo norma, dalis (%), kuri yra atgaunama nuo paskolos likučio įsipareigojimų nevykdymo momentu = Suma gauta po įsipareigojimų nevykdymo įvykių / EAD

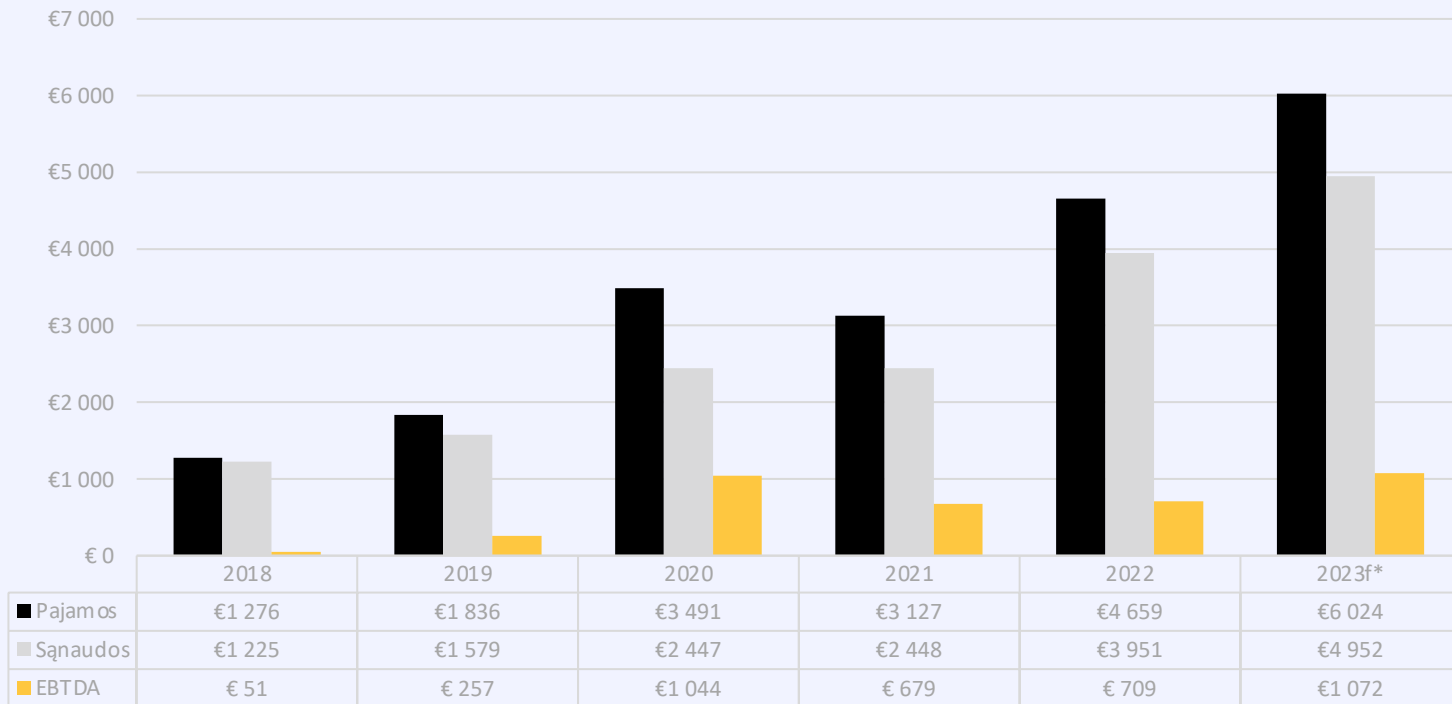


# Finansiniai rezultatai

# Finbee finansiniai rezultatai, '000

Veikiame  
pelningai ir  
augame

2023 m. II ketv.  
išdavėme **2,3 karto**  
**daugiau verslo** ir  
**37% daugiau**  
**vartojimo paskolų**  
nei 2022 m. II ketv.



\*sąnaudos augo dėl investicijų į tarptautinę plėtrą ir naujus finansavimo produktus



# Svarbu!

Investavimas pasinaudojant sutelktinio finansavimo ar tarpusavio skolinimo platforma, taip pat kaip ir investavimas į kitus finansinius instrumentus, yra susijęs su rizikos prisiėmimu. Dėl to, prieš pradėdami investuoti į paskolas, turite tinkamai įvertinti savo, savo šeimos ar savo verslo finansinę padėtį, investavimo patirtį ir žinias bei su investavimu susijusias rizikas. Jeigu manote, kad nesuprantate galimų rizikų, susijusių su sudaromu finansavimo sandoriu, apsvarstykite galimybę kreiptis į specialistus.

Per platformą atliktoms investicijoms nėra taikoma Lietuvos Respublikos indėlių ir įsipareigojimų investuotojams draudimo įstatyme nustatyta draudimo apsauga, taip pat nėra garantuojama, kad klientas, kuriam paskolinote pinigų, tinkamai vykdys savo finansinius įsipareigojimus, todėl sudarydamas finansavimo sandorį platformoje investuotojas prisiima su investavimu susijusias rizikas – galimą visišką ar dalinį projektui ar paskolai finansuoti skirtų lėšų praradimą, tikėtino pelno nebuvimą ir finansavimo likvidumo riziką.

Finbee ir Finbee Verslui nepriima atsakomybės už investuotojų patirtus nuostolius, tačiau visais įmanomais būdais siekia užtikrinti investuotų lėšų saugumą ir investicinės grąžos gavimą.

# Dėkojame už sėkmingą bičiulystę

[investuok@finbee.lt](mailto:investuok@finbee.lt)  
[www.finbee.lt](http://www.finbee.lt)



finbee 