

Finbee veiklos apžvalga

2024 m. III ketvirtis



finbee 

Finbee vadovo komentaras



Per devynis šių metų mėnesius išmokėtų vartojimo paskolų suma pasiekė **24.5 mln. eurų** ir buvo 33 proc. didesnė nei tuo pačiu laikotarpiu pernai, o verslo paskolų išdavimai sumažėjo 16 proc. ir siekė **14.3 mln. eurų**.

Mūsų vartojimo paskolų portfelyje daugiau nei 90 d. vėluojančių klientų dalis rugsėjo pabaigoje, lyginant su kitų Lietuvoje veikiančių tarpusavio skolinimo platformų viešai pateikta informacija, buvo mažiausia. Tai rodo, jog mūsų vartojimo paskolų portfelis yra **geriausios kokybės**, o kredito rizikos įvertinimo bei skolų išieškojimo procesai yra efektyviausi.

Darius Noreika, CFA

Finansavimo tendencijos



Naujai išduodamų verslo paskolų sumažėjimą lėmė tai, jog daugumą verslo paskolų finansuojame ne sutelktinio finansavimo būdu, o naudodami iš Londone įsikūrusios “Pollen Street Capital” investicijų valdymo bendrovės pritrauktos **35 mln. eurų** investicijos lėšomis.

Nuo birželio mėn. klientams vėl pradėjome siūlyti ilgo termino paskolas, kurių maksimalus terminas siekia iki 120 mėnesių. Šios paskolos siūlomos **tik mažos rizikos klientams**. Tai leido sparčiai auginti vartojimo paskolų išdavimus praėjusį ketvirtį.

Šiuo metu iš **499** išduotų ilgo termino paskolų **vėluoja mokėti tik 8**. Tokie rezultatai rodo, jog ilgo termino paskolos investuotojams **leidžia užfiksuoti palūkanų normą ilgam terminui**, o maža ilgo termino paskolų rizika leidžia tikėtis uždirbti stabilią investicinę grąžą ilguoju laikotarpiu.

Naujovės investuotojams



Praėjusį ketvirtį pristatėme šias naujoves investuotojams:

- **Pakviesk draugą programa** Finbee investuotojams sukuria galimybę užsidirbti papildomai ne tik iš savo investicijų, tačiau ir iš draugų investicijų, kurie po Jūsų rekomendacijos pradėjo investuoti per Finbee platformą. Iki šiol didžiausia investuotojo uždirbta premija **jau viršija 1000 eurų**.
- **Automatinis naujų investuotojų patvirtinimas:** didžioji dalis naujų investuotojų investuoti jau gali greičiau, patvirtindami savo tapatybę Smart ID arba mob. Parašo pagalba.
- Atnaujinome **geriausios P2P skaičiuoklės** duomenis. Ar jūsų skolinimo nustatymai vis dar efektyviausi?

Paskutinį ketvirtį daugiau dėmesio skirsime investuotojams, atlikdami daugumos investuotojų pageidaujamus pokyčius:

- Sutrumpinsime sąskaitos **išrašo krovimo laiką**, kadangi ypač seniai investuojantiems arba portfelyje turintiems didelį kiekį paskolų, sąskaitos išrašo atvaizdavimas gali užtrukti pakankamai ilgai;
- Sieksime **optimizuoti** kitus lėčiau veikiančius platformos langus, pavyzdžiui, mėnesinių įplaukų grafiką ir apžvalgos langą.





Mūsu investuotojai

finbee[©]

Investuotojas:

Tikslą pasiekti galima – iš lėto kaupiant turta.

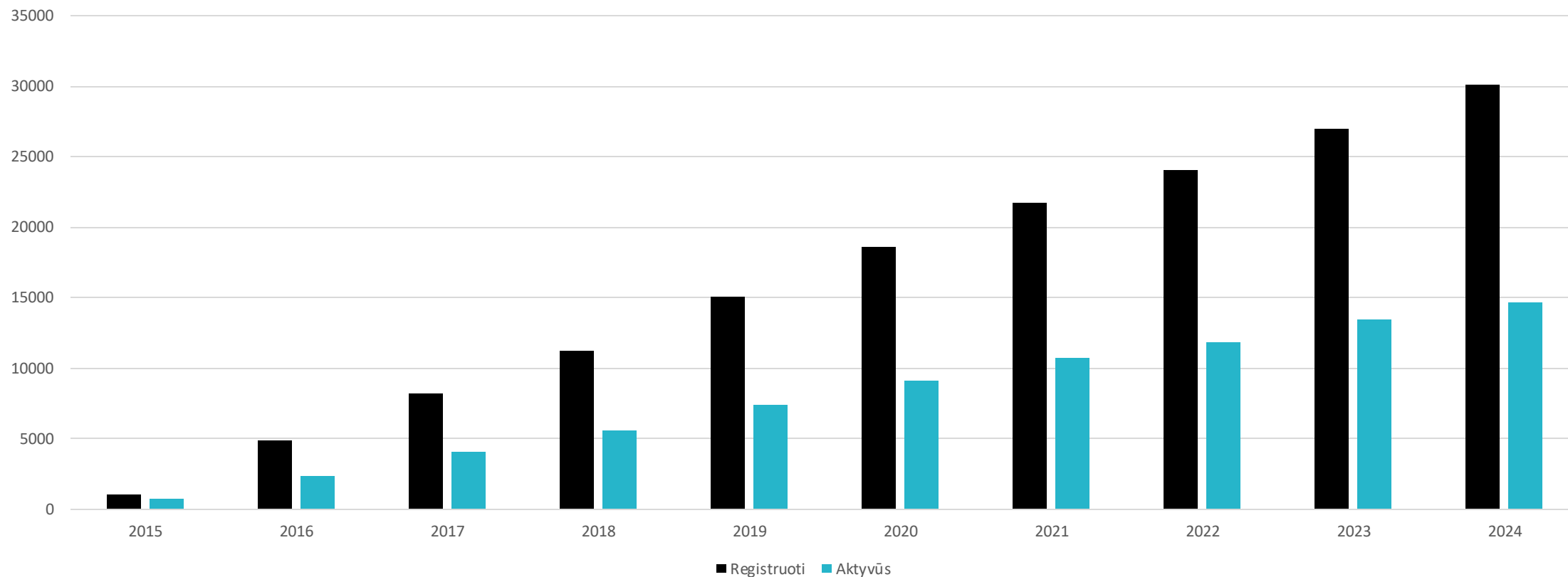
„Netoli tikslo esu, nes tiesiog iš lėto kaupiu turta, nešokinėju tarp daug skirtingų investicinių įrankių.“

– savo patirtimi dalinasi investuotojas **Danielius Goriunovas**, **blogo Debesyla autorius**.

Mūsu investuotojai

30.151

Investuotojų skaičius 2024 m. rugsėjo 30 d.
14.619 mūsų investuotojų atliko
bent vieną investiciją.



Kur esate Jūs?

Kurią vietą pagal portfelio dydį užimate Jūs?

Vieta	Portfelio dydis	III ketv.
TOP juridinis	6.279.751 Eur	+3%
TOP fizinis	562.963 Eur	+2%
Top 10% aktyvių*	7.725 Eur	-3%
Top 50% aktyvių*	735 Eur	-8%

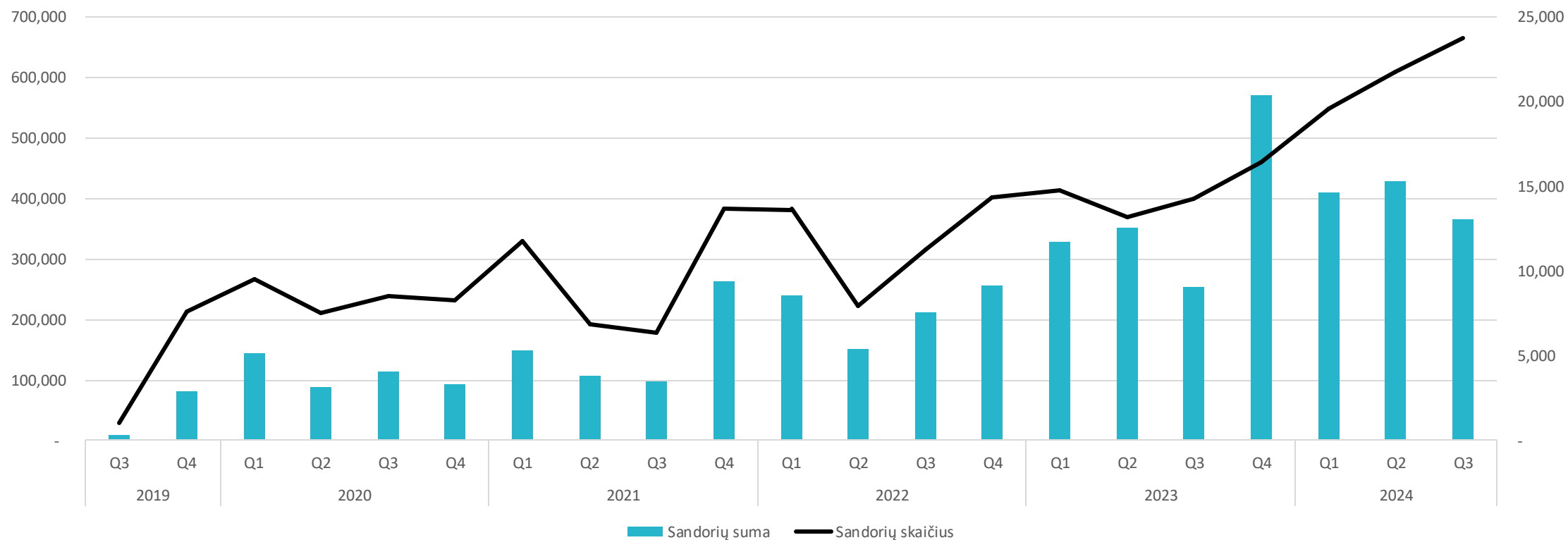
*Tarp investavusių bent į vieną paskolą 2024 m.

Antrinės rinkos statistika

367.062 Eur

Tiek paskolų nupirkta antrinėje rinkoje 2024 m. III ketv.

Aukštas likvidumas



Finbee kofinansavimas

Per 2024 m. III ketv. kartu su Jumis investavome:



3,52 mln. EUR
į vartojimo paskolas



* Lyginant su 2024.06.30

Mes žinome, jog generuojame
gerą
gražą visam aviliui ir
investuojame kartu!



9,29 mln. EUR
aktyvus portfelis





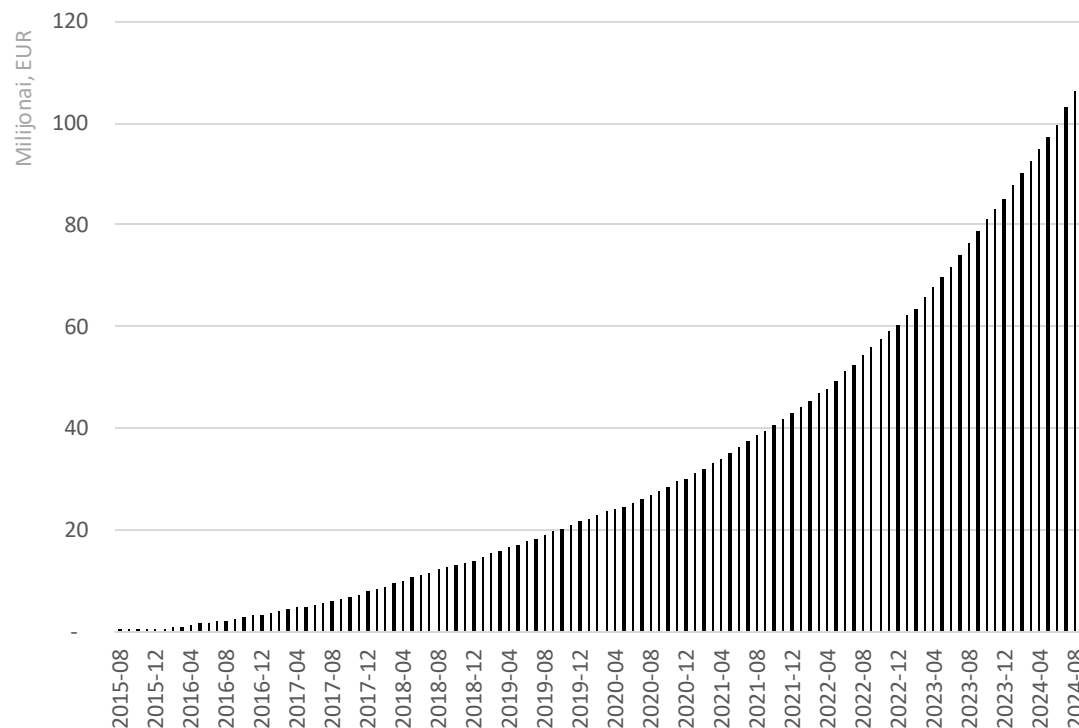
Vartojimo paskolos

finbee[©]

Vartojimo paskolos

35%

vidutinis augimas per metus



9 metai

Lietuvos
rinkoje

38.870 vnt.

suteiktų
paskolų

5%

109,5 mln. EUR

suteiktų paskolų
suma

10%

2.817 EUR

vidutinė paskolos
suma

4%

16,4 mln. EUR

palūkanų, išmokėtų investu

7%

*Lyginant su 2024.06.30

Išduotų paskolų suma

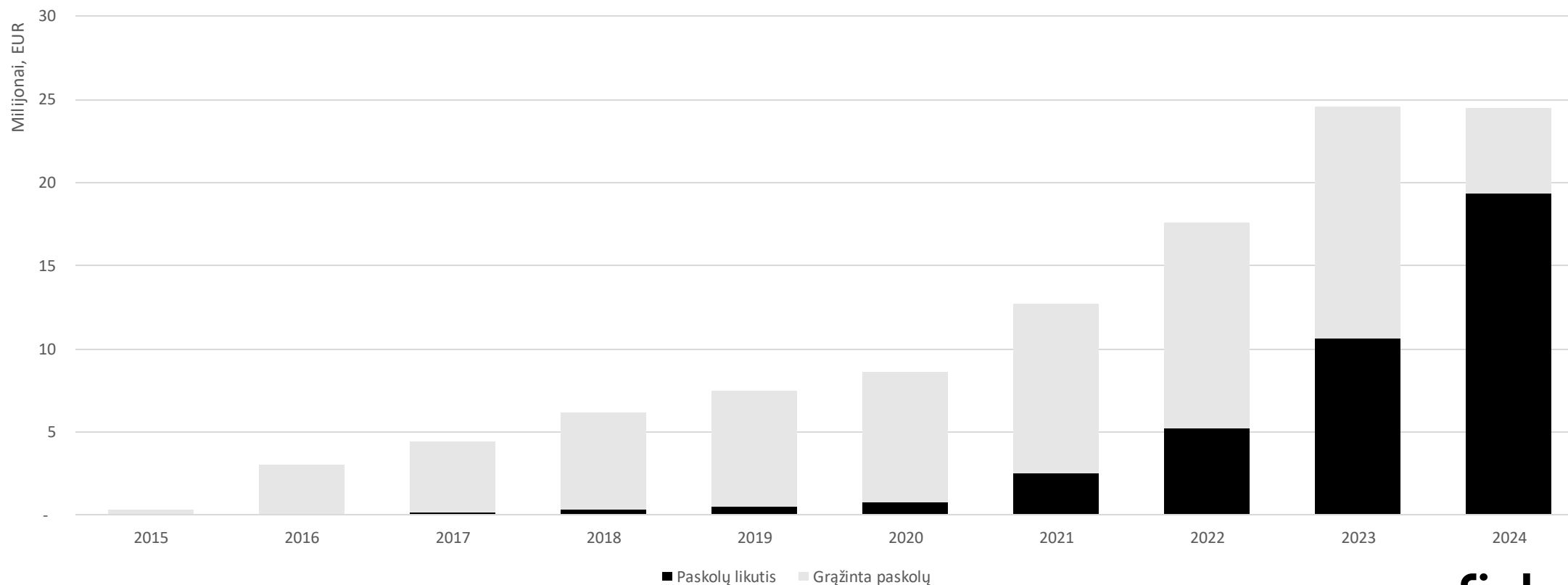
Grąžinta jau 57% 2023 m. išduotų paskolų

39,4 mln. EUR



aktyvių paskolų portfelis 2024.09.30

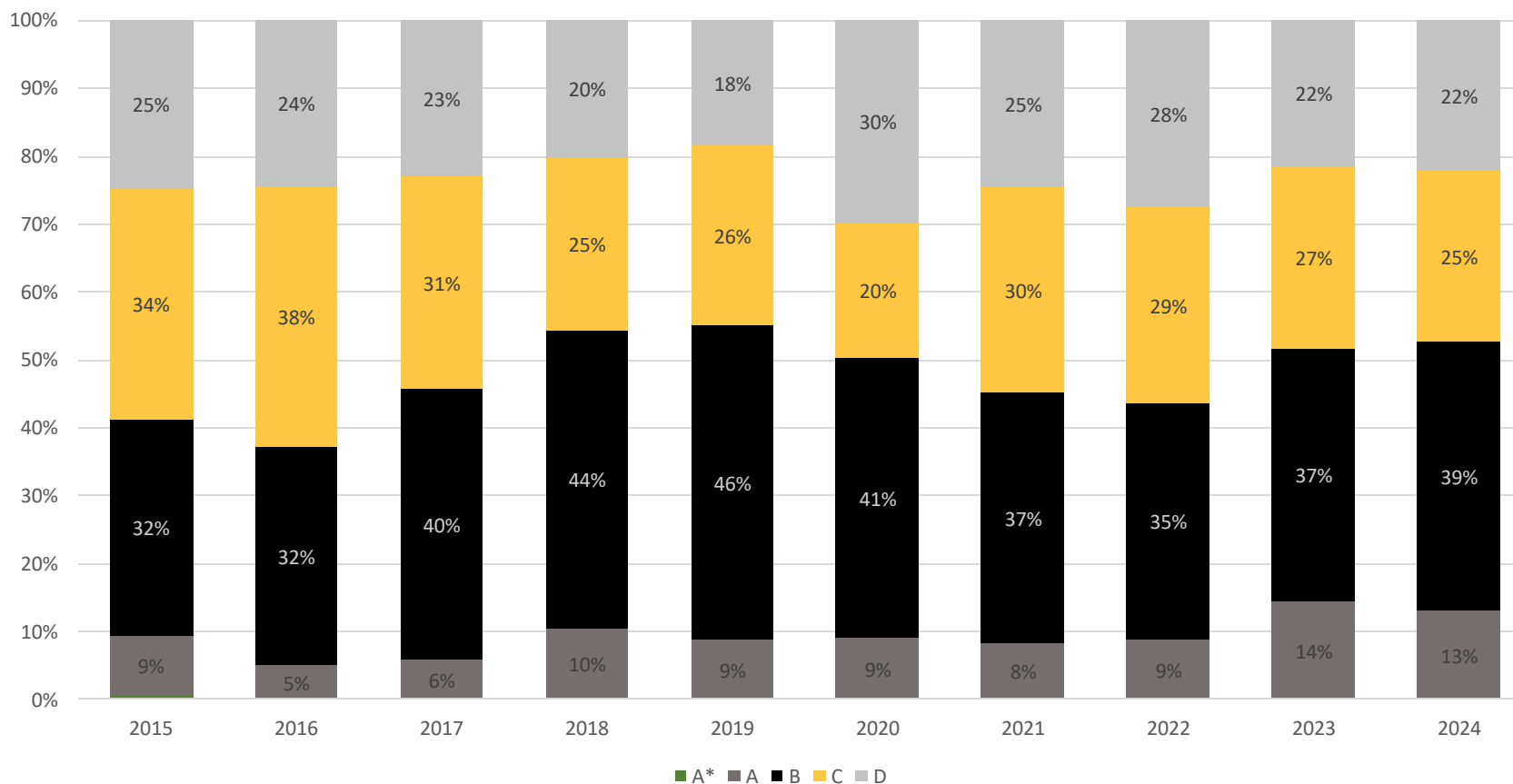
32 mėn. vidutinė paskolos trukmė



*Lyginant su 2024.06.30

Paskolų pasiskirstymas pagal reitingus, %

Dėka Klix paskolų* ženkliai išaugo mažiausios rizikos klientų dalis



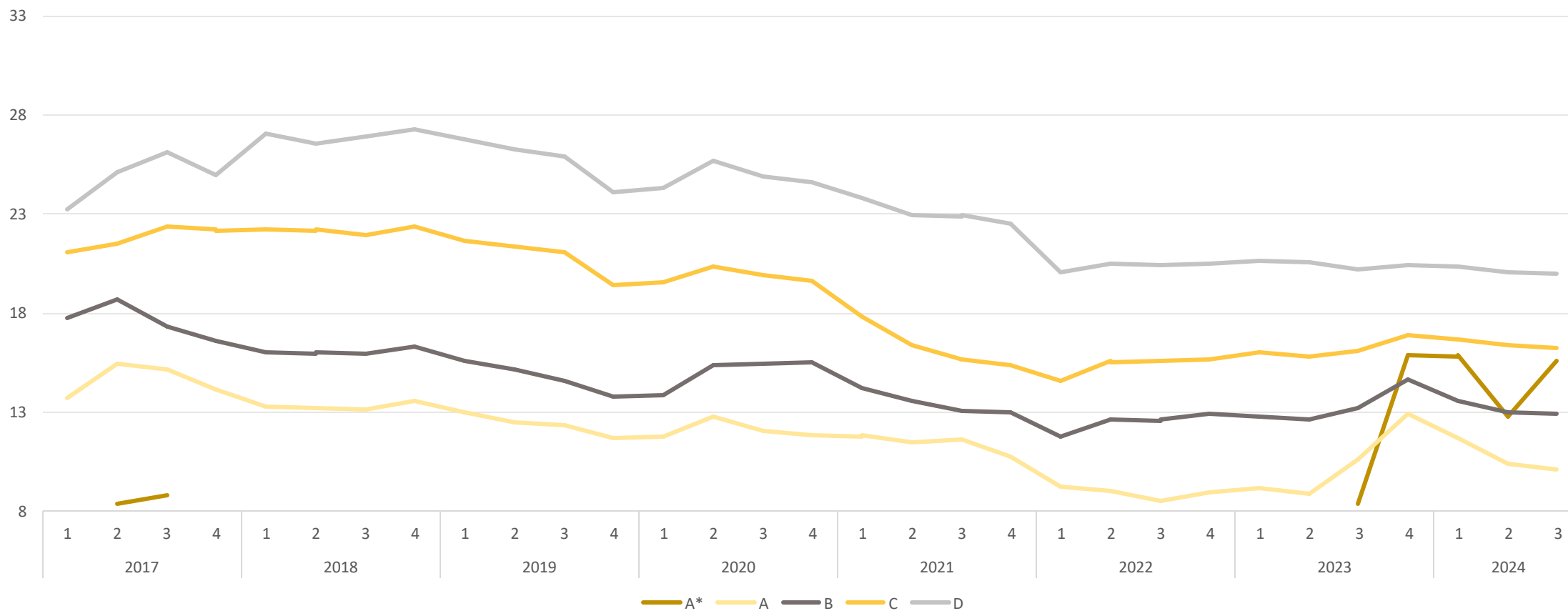
A* - žemiausios rizikos klientai. Vėlavimo tikimybė minimali. Labai žema klientų mokama palūkanų norma.
A - labai žemos rizikos klientai. Vėlavimo tikimybė maža.
B - žemos rizikos klientai. Tikėtini nedideli vėlavimai, tačiau juos kompensuoja didesnė palūkanų norma.
C - vidutinės rizikos klientai. Tikėtini didesni vėlavimai ir įsipareigojimų nevykdymo atvejai. Tai kompensuojama klientams mokant didesnę palūkanų normą.
D - aukštos rizikos klientai. Didelė tikimybė klientui susidurti su mokumo problemomis, tačiau rizika kompensuojama taikant aukštą palūkanų normą. Istoriskai generuojama didžiausia grąža investuotojams.

* Paskolos, perkant daiktus išsimokėtinai partnerių e.parduotuvėse.

Palūkanų norma, %

14,7%

efektyvi metinė palūkanų
norma 2024.09.30



Aktyvi skolų prevencija

Išieškojimas

Kaip dirbame su skolininkais?

Per III ketvirtį:



Išsiuntėme **149.714**
(+11%*) laiškų ir
69.978 (+9%*) SMS
skolininkams



Nutraukėme **147**
(-4%*) sutartis



Atlikome **5.473**
(+17%*) skambučius
vėluojantiems
klientams

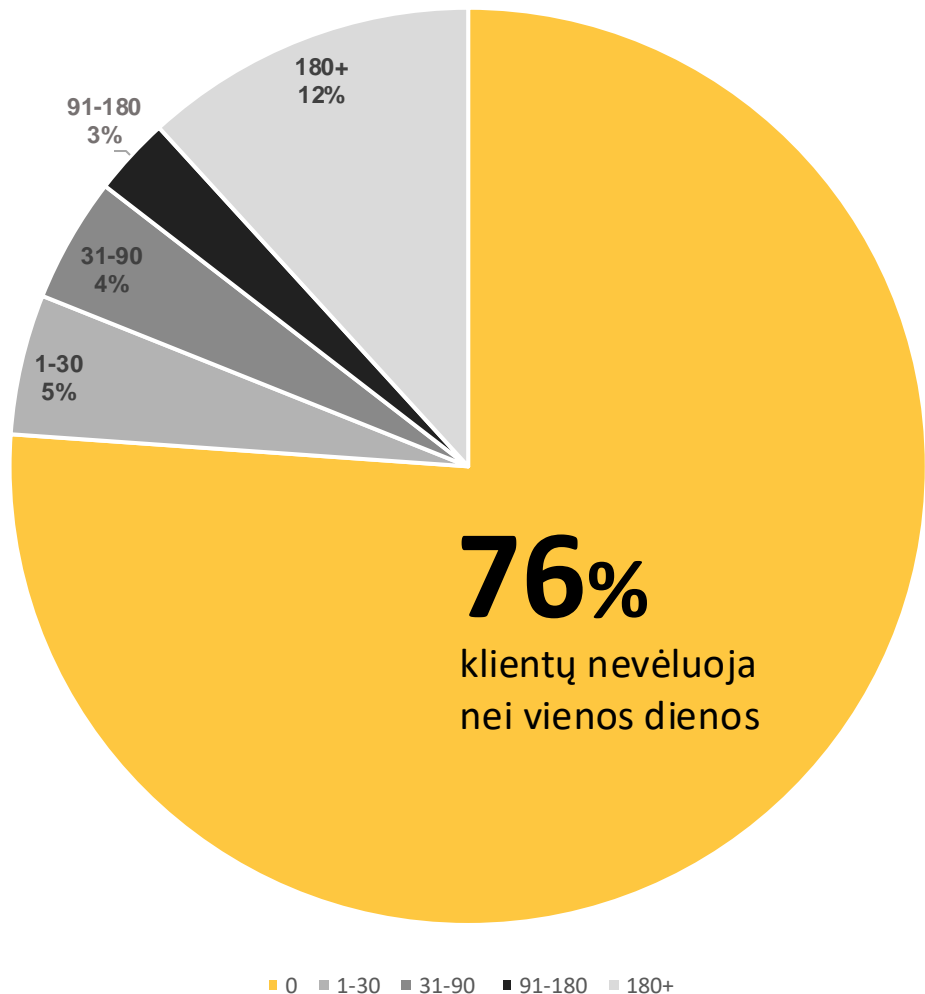


Perdavėme
163 skolininkus (+7%*)
teismui

* Lyginant su 2024.06.30

Portfelio sudėtis

pagal vėlavimą dienomis, vnt.



84%

klientų atliko mokėjimą per pastarąsias 30 d.

5,5%

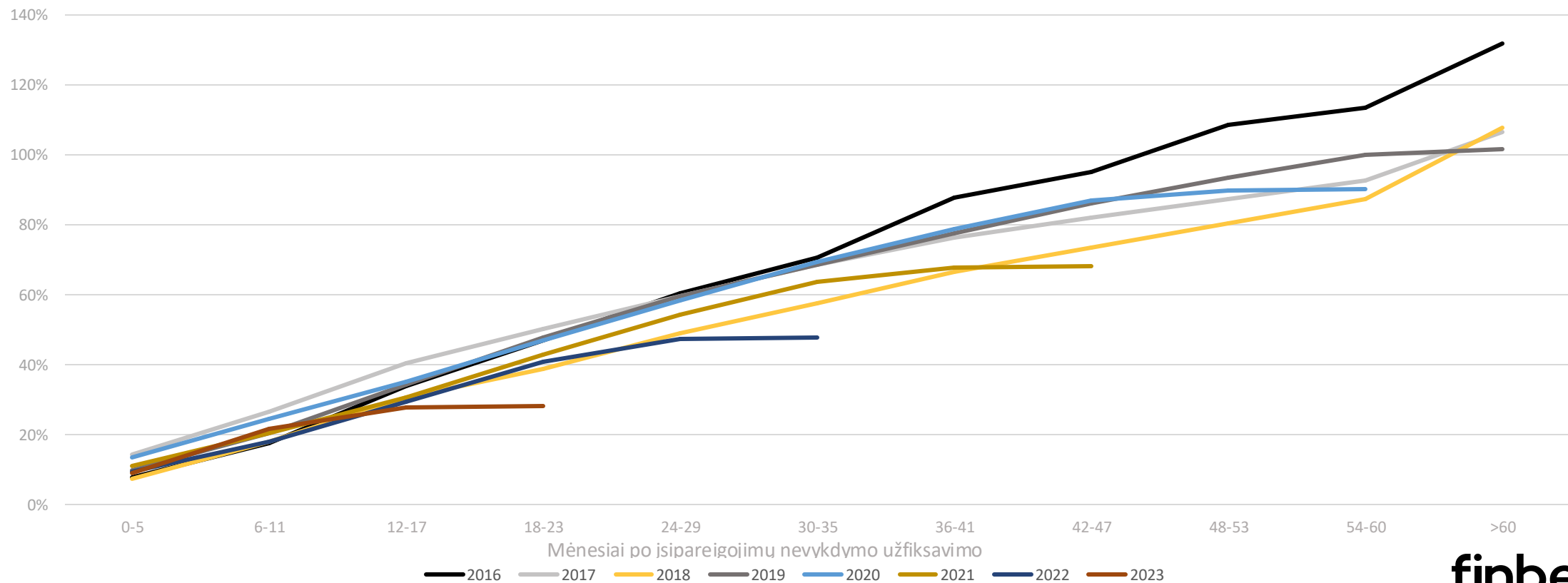
paskolų, išduotų 2023 m., tapo nemokiomis

Išieškota paskolų

Didesnis nei 100% išieškojimas reiškia, kad išieškojome ne tik paskolos likutį, bet ir palūkanas

5-6 metai

Tiek istoriškai trunca paskolos likučio išieškojimas

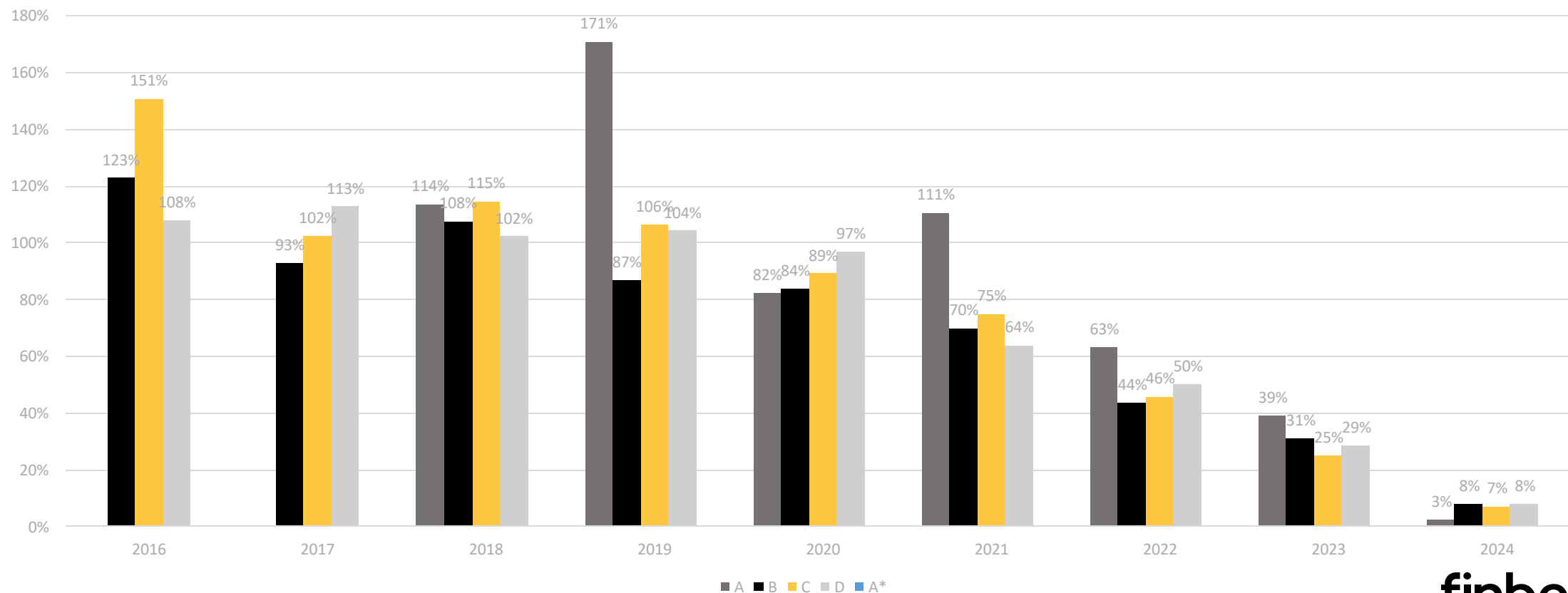


Skolų išieškojimas pagal reitingus

išieškota paskolų, % nuo paskolų likučio

A rizikos

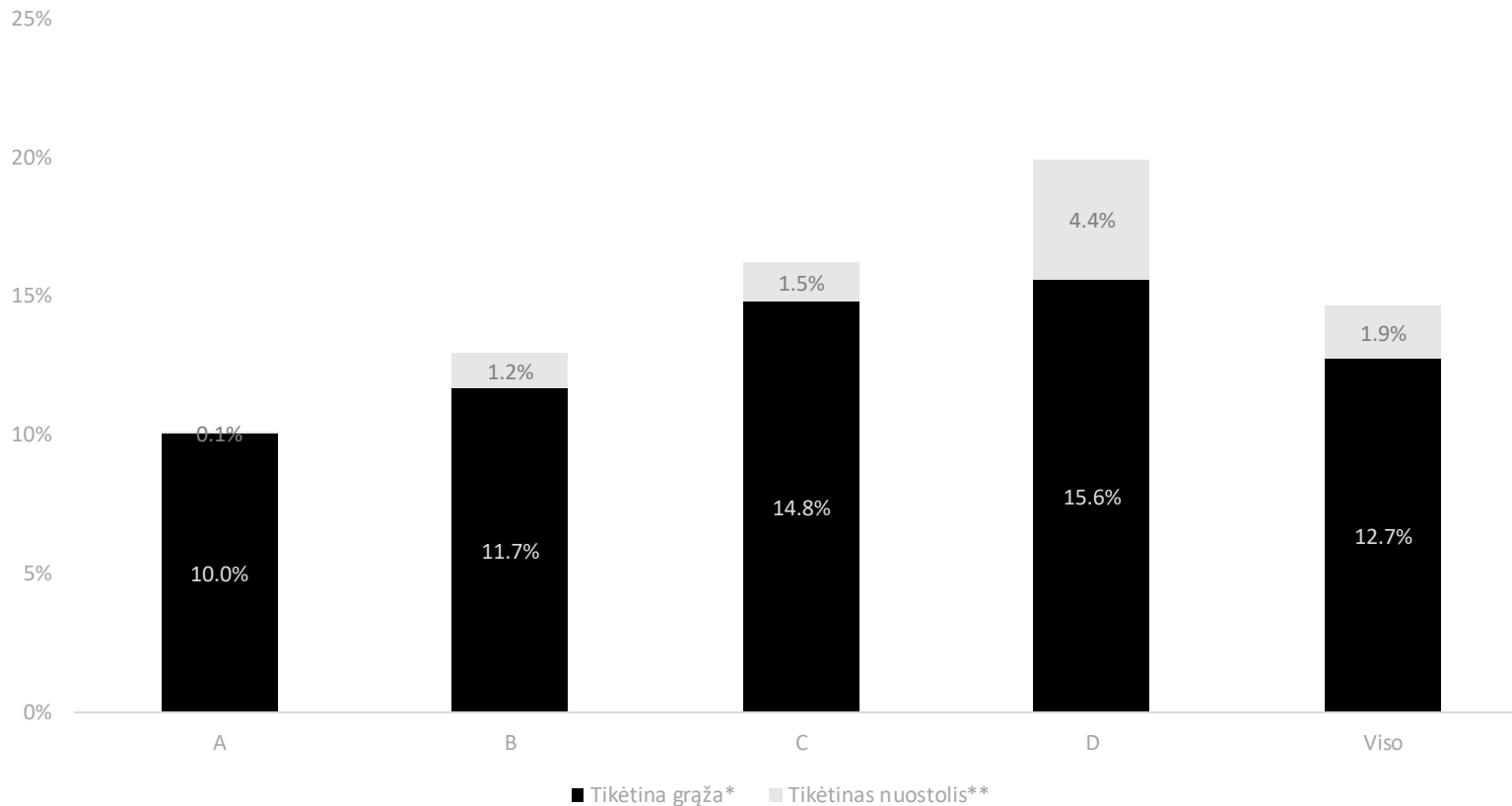
reitingo klientų išieškojimo rezultatai geriausi, todėl žemos rizikos klientai už paskolas moka mažesnes palūkanas



Paskolų portfelio grąža

12,7%

Vartojimo paskolų portfelio grąža



* Tikėtina grąža apskaičiuojama kaip:

Svertinė vidutinė palūkanų norma (%) – tikėtinas nuostolis (%) nuo pradinės paskolos sumos

**Tikėtinas nuostolis (%) = $PDw \times EAD \times (1-RR)$

PDw: Įsipareigojimų neįvykdymo tikimybė (%) = Paskolų, kurių įsipareigojimai nevykdomi, skaičius išdavimo momentu / Visų išduotų paskolų skaičius

EAD: Paskolos likutis įsipareigojimų nevykdymo momentu / Paskolos suma išdavimo momentu

RR: Atgavimo norma, dalis (%), kuri yra atgauta nuo paskolos likučio įsipareigojimų nevykdymo momentu = Suma gauta po įsipareigojimų nevykdymo įvykių / EAD



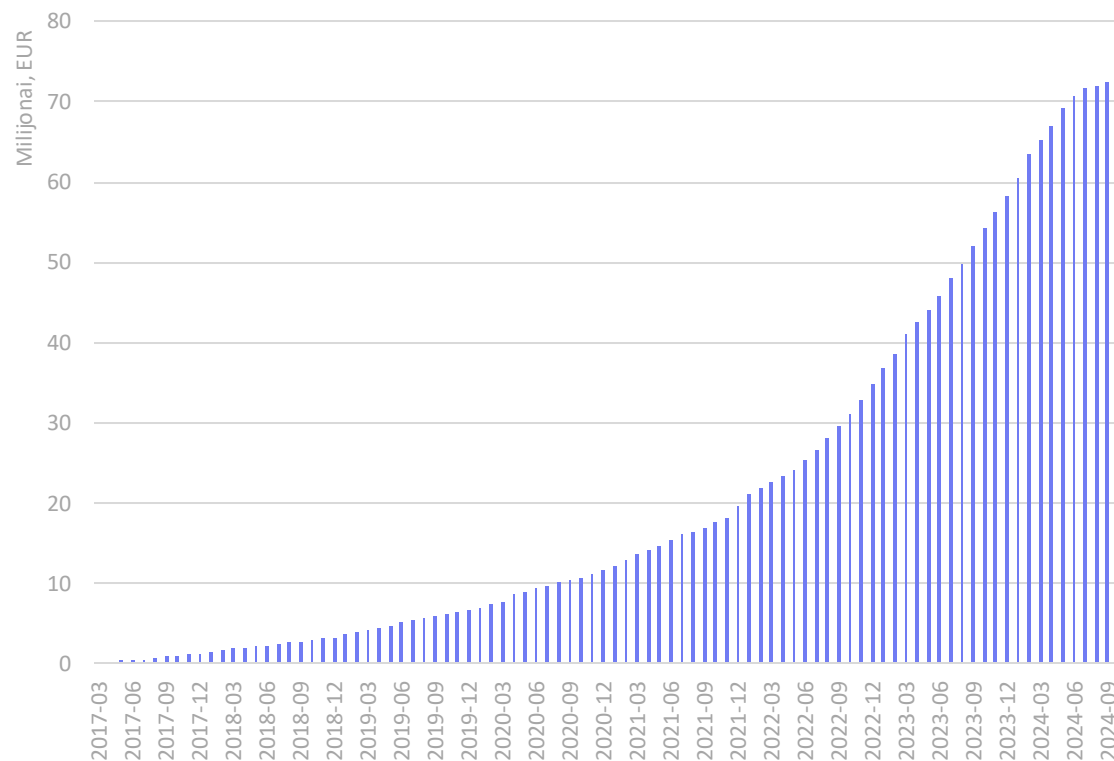
Paskolos verslui

finbee 
verslui

Finbee verslo paskolos

-9%

vidutinis augimas per metus



8 metai

Lietuvos
rinkoje

4.520 vnt.

suteiktų
paskolų

2%

72,2 mln. EUR

suteiktų paskolų
suma

3%

15.983 EUR

vidutinė paskolos
suma

1%

7,39 mln. EUR

palūkanų, išmokėtų investu

13%

*Lyginant su 2024.06.30

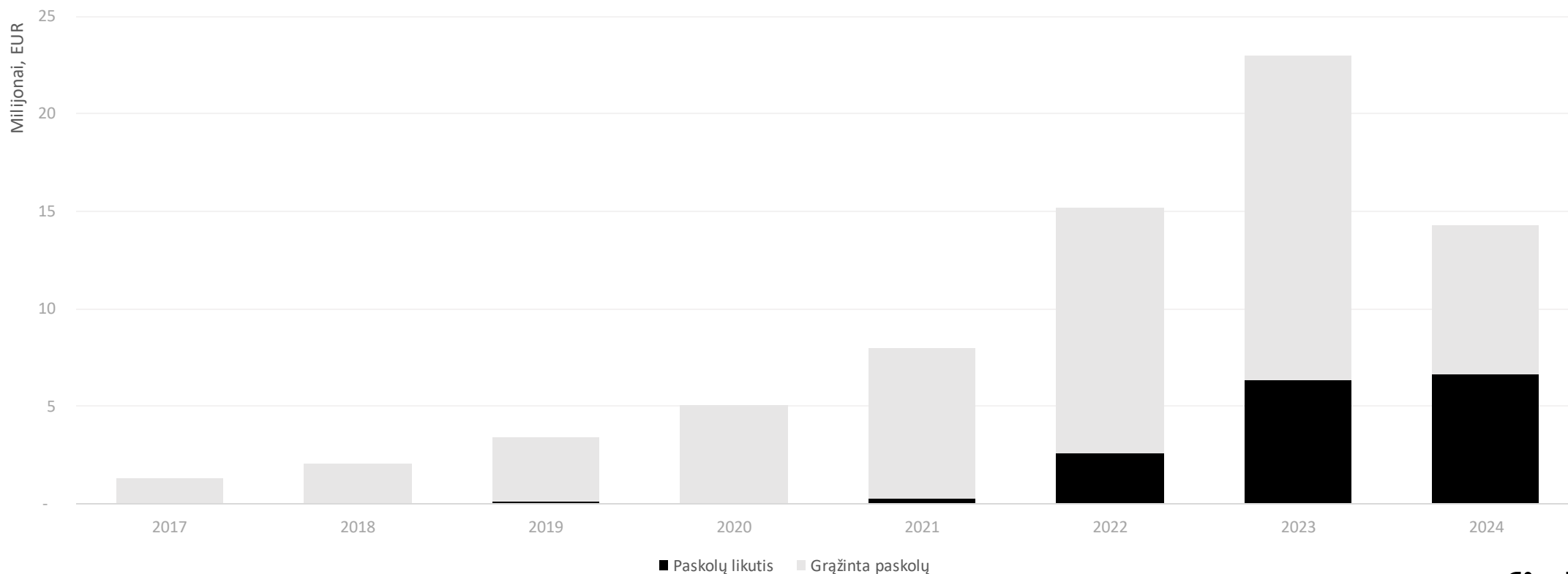
Išduotų paskolų suma

Grąžinta jau 72% 2023 m. išduotų paskolų

16,0 mln. EUR

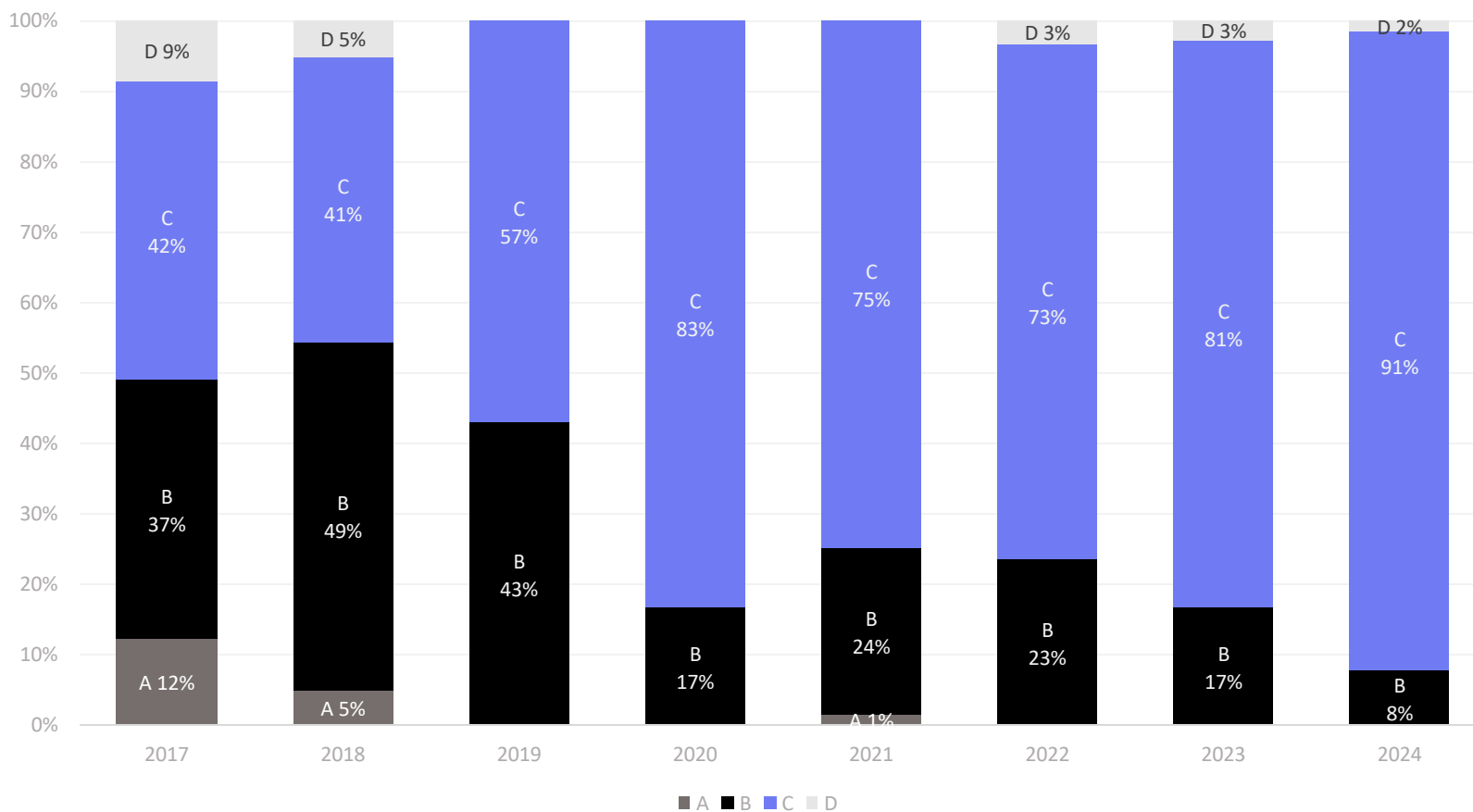
aktyvių paskolų portfelis 2024.09.30

21 mėn. vidutinė paskolos trukmė



Paskolų pasiskirstymas pagal reitingus, %

Sumažėjo B reitingo paskolų dėl mūsų finansavimo galimybes viršijančių klientų sumų poreikių

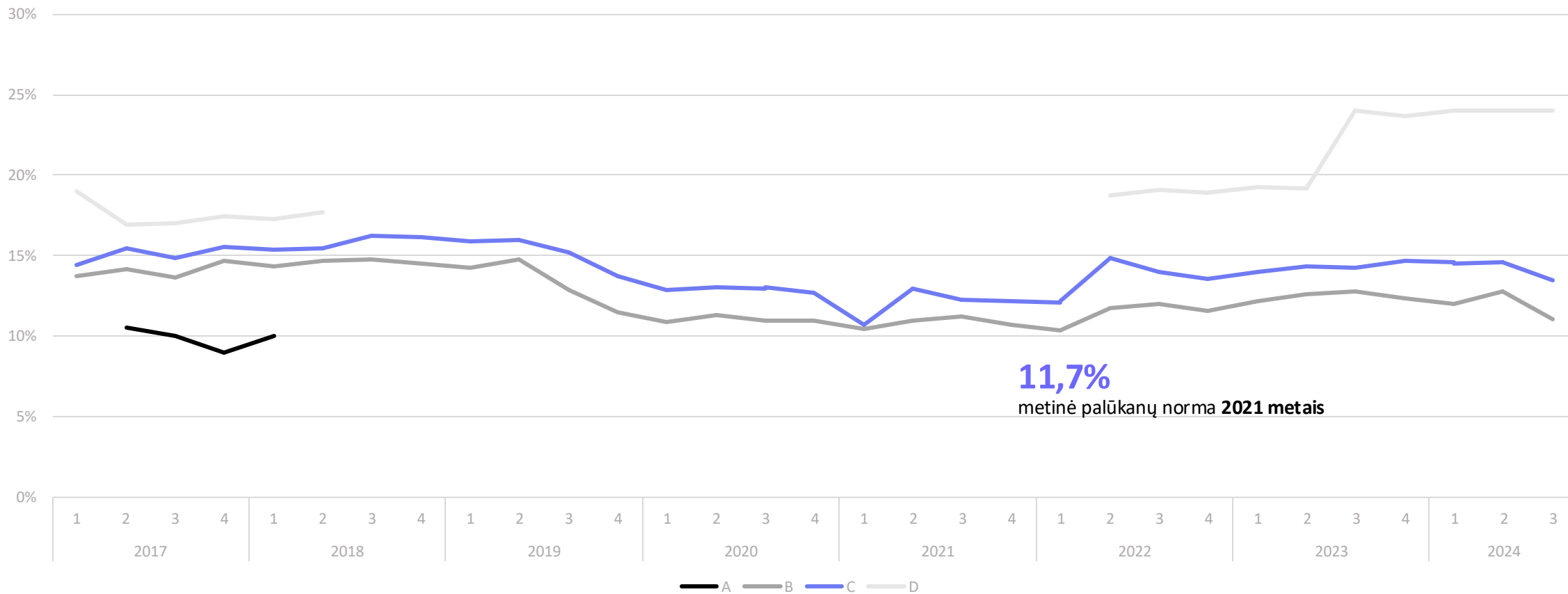


A* - žemiausios rizikos klientai. Vėlavimo tikimybė minimali. Labai žema klientų mokama palūkanų norma.
A - labai žemos rizikos klientai. Vėlavimo tikimybė maža.
B - žemos rizikos klientai. Tikėtini nedideli vėlavimai, tačiau juos kompensuoja didesnė palūkanų norma.
C - vidutinės rizikos klientai. Tikėtini didesni vėlavimai ir įsipareigojimų nevykdymo atvejai. Tai kompensuojama klientams mokant didesnę palūkanų normą.
D - aukštos rizikos klientai. Didelė tikimybė klientui susidurti su mokumo problemomis, tačiau rizika kompensuojama taikant aukštą palūkanų normą. Istorškai generuojama didžiausia grąža investuotojams.

Palūkanų norma, %

13,7%

metinė palūkanų norma 2024.09.30



11,7%

metinė palūkanų norma 2021 metais

Aktyvi skolų prevencija

Išieškojimas

Kaip dirbame su skolininkais?

Per III ketvirtį:



Išsiuntėme **40.604**
(+25%*) laiškų ir
9.963 (-5%*) SMS
skolininkams



Nutraukėme **69**
(-17%*) sutarčių



Atlikome **1.689**
(+37%*) skambučius
vėluojantiems
klientams



Perdavėme
72 skolininkus
(+29%*) teismui

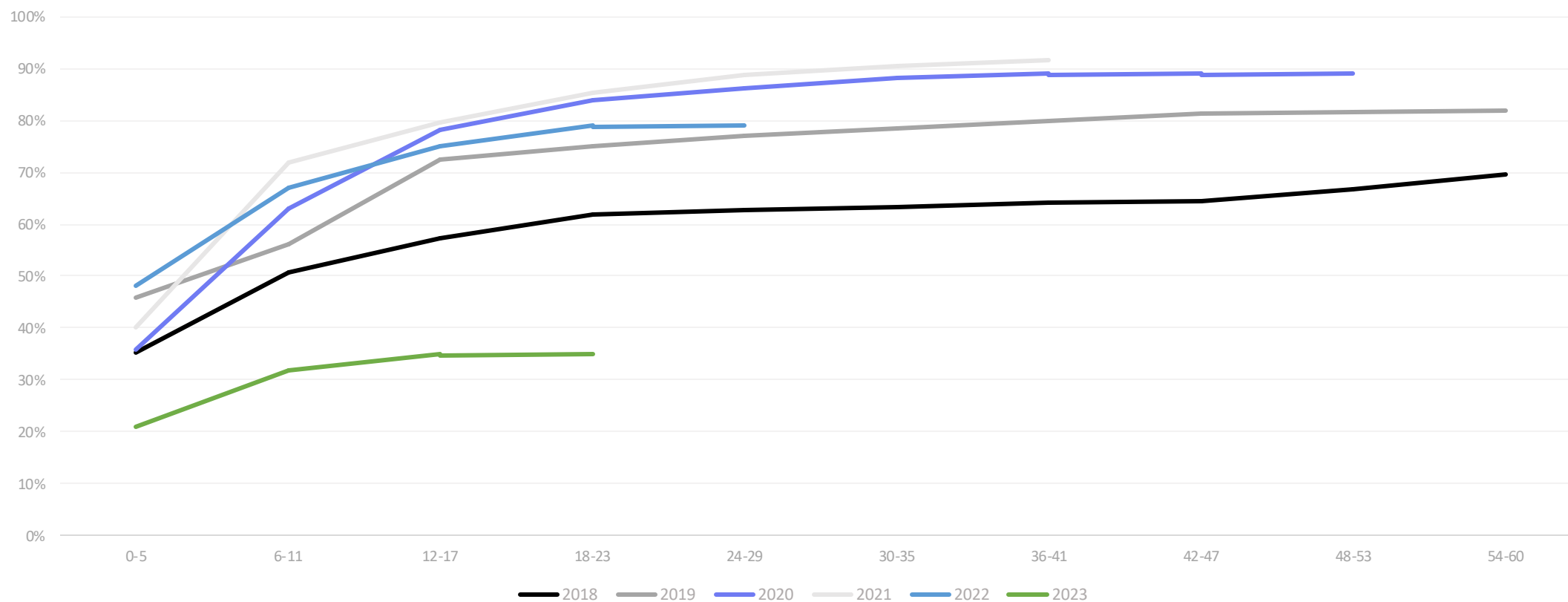
* Lyginant su 2024.06.30

Išieškota paskolų

praėjus vienodam mėnesių skaičiui nuo išieškojimo pradžios, % nuo paskolos likučio

92%

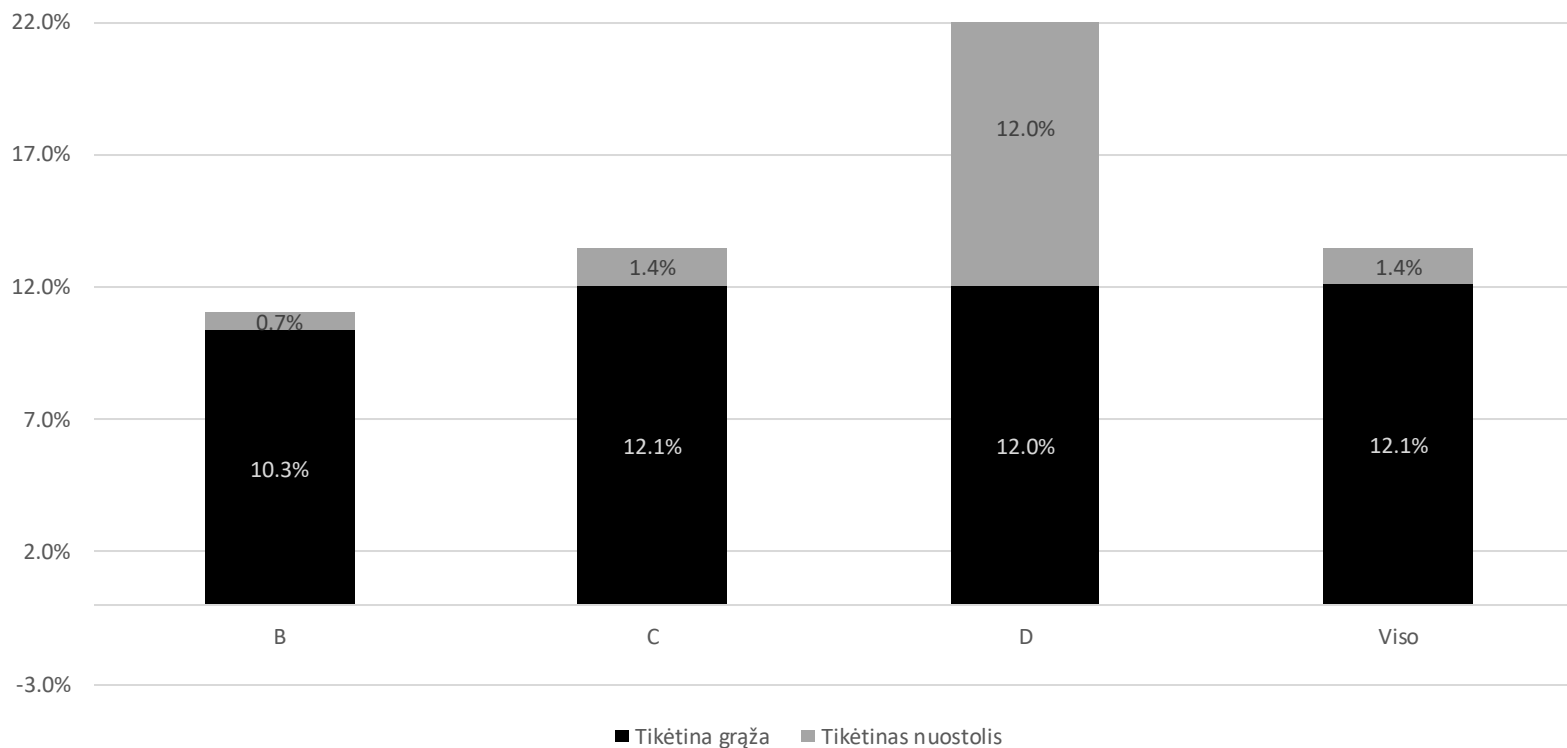
ties paskolų likučio išieškojome, kurių išieškojimas pradėtas 2021 m.



Paskolų portfelio grąža

12,1%

Verslo paskolų portfelio grąža



* Tikėtina grąža apskaičiuojama kaip:

Svertinė vidutinė palūkanų norma (%) – tikėtinas nuostolis (%) nuo pradinės paskolos sumos

**Tikėtinas nuostolis (%) = $PDw \times EAD \times (1-RR)$

PDw: Įsipareigojimų neįvykdymo tikimybė (%) = Paskolų, kurių įsipareigojimai nevykdomi, skaičius išdavimo momentu / Visų išduotų paskolų skaičius

EAD: Paskolos likutis įsipareigojimų nevykdymo momentu / Paskolos suma išdavimo momentu

RR: Atgavimo norma, dalis (%), kuri yra atgaunama nuo paskolos likučio įsipareigojimų nevykdymo momentu = Suma gauta po įsipareigojimų nevykdymo įvykių / EAD

Svarbu!

Investavimas pasinaudojant sutelktinio finansavimo ar tarpusavio skolinimo platforma, taip pat kaip ir investavimas į kitus finansinius instrumentus, yra susijęs su rizikos prisiėmimu. Dėl to, prieš pradėdami investuoti į paskolas, turite tinkamai įvertinti savo, savo šeimos ar savo verslo finansinę padėtį, investavimo patirtį ir žinias bei su investavimu susijusias rizikas. Jeigu manote, kad nesuprantate galimų rizikų, susijusių su sudaromu finansavimo sandoriu, apsvarstykite galimybę kreiptis į specialistus.

Per platformą atliktoms investicijoms nėra taikoma Lietuvos Respublikos indėlių ir įsipareigojimų investuotojams draudimo įstatyme nustatyta draudimo apsauga, taip pat nėra garantuojama, kad klientas, kuriam paskolinite pinigų, tinkamai vykdys savo finansinius įsipareigojimus, todėl sudarydamas finansavimo sandorį platformoje investuotojas prisiima su investavimu susijusias rizikas – galimą visišką ar dalinį projektui ar paskolai finansuoti skirtų lėšų praradimą, tikėtino pelno nebuvimo ir finansavimo likvidumo riziką.

Finbee ir Finbee Verslui neprisiima atsakomybės už investuotojų patirtus nuostolius, tačiau visais įmanomais būdais siekia užtikrinti investuotų lėšų saugumą ir investicinės grąžos gavimą.

Dėkojame už sėkmingą bičiulystę

investuok@finbee.lt
www.finbee.lt



finbee 