

Finbee veiklos apžvalga

2025 m. III ketvirtis



finbee 

Finbee vadovo komentaras

Trečiąjį šių metų ketvirtį **Finbee išlaikė rinkos lyderio poziciją** ir pasiekė naują rekordą – **beveik 13 mln. eurų išduotų vartojimo paskolų**. Per pirmuosius devynis metų mėnesius vartojimo paskolų portfelis **augo 41 %**, palyginti su tuo pačiu praėjusių metų laikotarpiu, o verslo paskolų, finansuotų sutelktinio finansavimo būdu, suma siekė **2 mln. eurų**.

Rugsėjo pabaigoje **Finbee valdomas vartojimo ir verslo paskolų portfelis viršijo 100 mln. eurų** ir per metus padidėjo **48 %**. Šis augimas rodo stiprų investuotojų pasitikėjimą mūsų platforma, veiklos efektyvumą ir gebėjimą išlaikyti balansą tarp gražos ir rizikos.

Per ketvirtį **vartojimo paskolų vidutinė metinė palūkanų norma siekė 14,5 %, o investuojantys į verslo paskolas uždirbo 14,1 % metines palūkanas**. Tokie rezultatai patvirtina, kad Finbee platforma išlieka viena patraukliausių galimybių investuotojams, ieškantiems stabilios investicinės gražos.

Finbee lyderystė grįsta ne tik augimu, bet ir **aukšta portfelio kokybe**. Nemokių klientų dalis siekia vos **12,4 %** – tai **78 % mažiau nei kitų Lietuvoje veikiančių tarpusavio skolinimo platformų vidurkis**. Be to, per pastaruosius penkerius metus **išieškajome 98 % vartojimo ir 84 % verslo paskolų**, o tai įrodo mūsų griežtą rizikos valdymo discipliną ir efektyvų skolų išieškojimo procesą.

Toliau siekiame augti tvariai, išlaikyti konkurencinį pranašumą ir užtikrinti, kad **investuotojų kapitalas dirbtų efektyviai**, generuodamas stabilią gražą bei prisidedamas prie Lietuvos žmonių ir verslų finansavimo.



Darius Noreika, CFA

finbee 

Svarbu investuotojams

- Praėjusių metų gegužės mėnesį investuotojams pristatėme [rekomendacijų programą](#), kas Finbee investuotojams sukuria galimybę užsidirbti papildomai ne tik iš savo investicijų, tačiau ir iš draugų investicijų, kurie po Jūsų rekomendacijos pradėjo investuoti per Finbee platformą. Iki šiol didžiausia investuotojo uždirbta premija **viršija 1900 eurų, o galimybė uždirbti papildomai ir gavo premiją daugiau nei 900 investuotojų.**
- Atnaujinome [geriausios P2P skaičiuoklės](#) duomenis. Ar jūsų auto-skolinimo nustatymai vis dar efektyviausi?
- Įdiegėme galimybę filtruoti savo aktyvias paskolas paskolų portfelyje pagal **paskolos būseną.**
- Dėl nuolat siaučiančių kibernetinių sukčių, **įdiegėme investuotojams galimybę panaikinti prisijungimą naudojantis el. paštu ir slaptažodžiu. Jūsų paskyra bus saugesnė jei prie jos jungsitės naudodami tik Smart ID arba Mob. Parašą. [Prisijungę prie savo paskyros](#) paspauskite viršuje prie savo vardo -> mano paskyra -> Saugumas -> ir atžymėkite varnelę prie "**Prisijungimas naudojant vartotojo vardą**".**



Mūsų
investuotojai

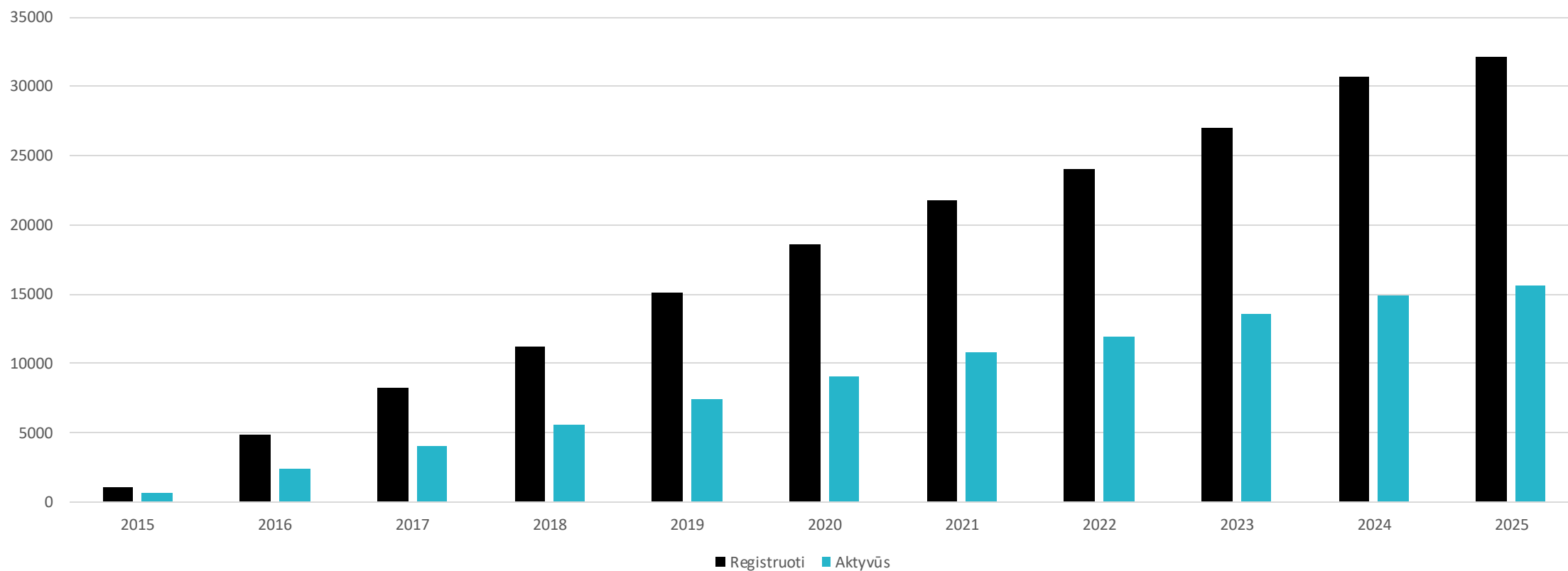
finbee[©]

Mūsu investuotojai

32.111

Investuotojų skaičius 2025 m. Rugsėjo 30 d.

15.610 mūsų investuotojų atliko **bent vieną investiciją**.



Kur esate Jūs?

Kurią vietą pagal portfelio dydį užimate Jūs?

Vieta	Portfelio dydis	III ketv.
TOP juridinis	10.980.690 Eur	+10%
TOP fizinis	627.804 Eur	+3%
Top 10% aktyvių*	>10.420 Eur	+0%
Top 50% aktyvių*	>1.119 Eur	-2%

*Tarp investavusių bent į vieną paskolą 2025 m.

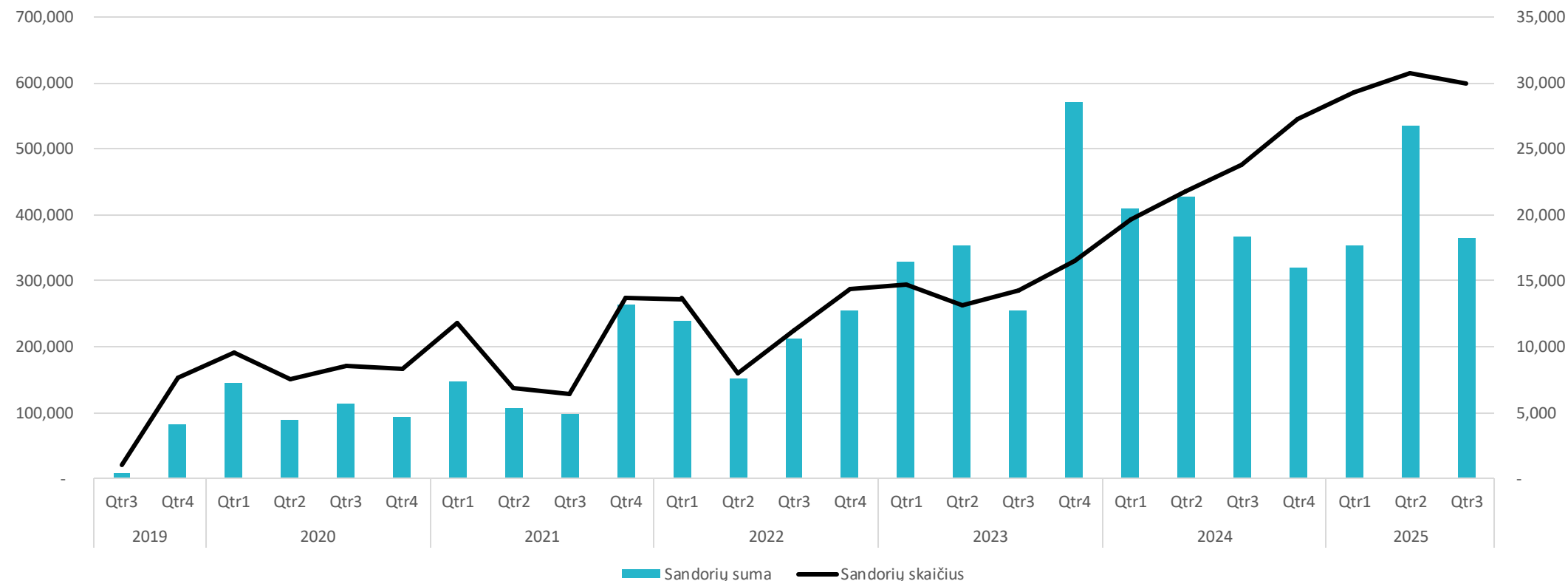
Antrinės rinkos statistika

365.366 Eur

*29 943 tūkst. sandorių

Tiek paskolų nupirkta antrinėje rinkoje 2025 m. III ketv.

Aukštas likvidumas



Finbee kofinansavimas

Per 2025 m. III ketv. kartu su Jumis investavome:



4,07 mln. EUR
į vartojimo paskolas



11,895 mln. EUR
aktyvus portfelis



Mes žinome, jog generuojame
gerą
gražą visam aviliui ir
investuojame kartu!

* Lyginant su 2025.06.30



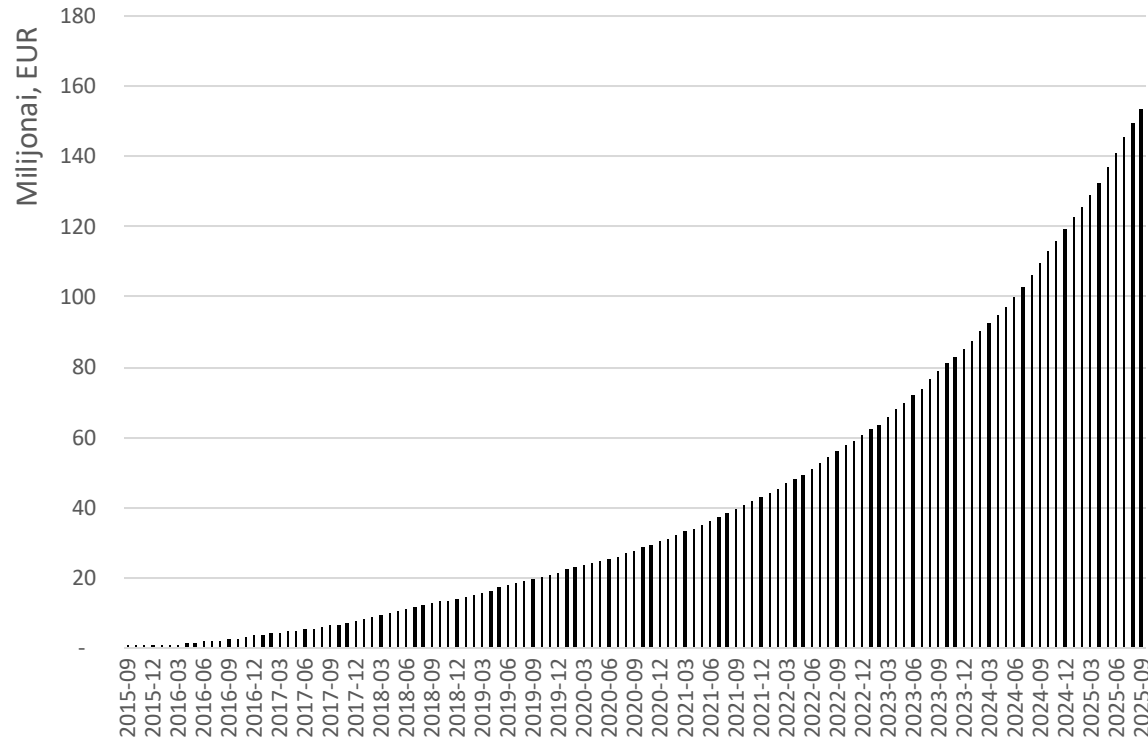
Vartojimo paskolos

finbee[©]

Vartojimo paskolos

38%

vidutinis augimas per metus



10 metų

Lietuvos
rinkoje

47.107 vnt.

suteiktų
paskolų

5%

153,8 mln. EUR

suteiktų paskolų
suma

9%

3.265 EUR

vidutinė paskolos
suma

4%

23,47 mln. EUR

palūkanų, išmokėtų
investuotojams

9%

*Lyginant su 2025.06.30

Išduotų paskolų suma

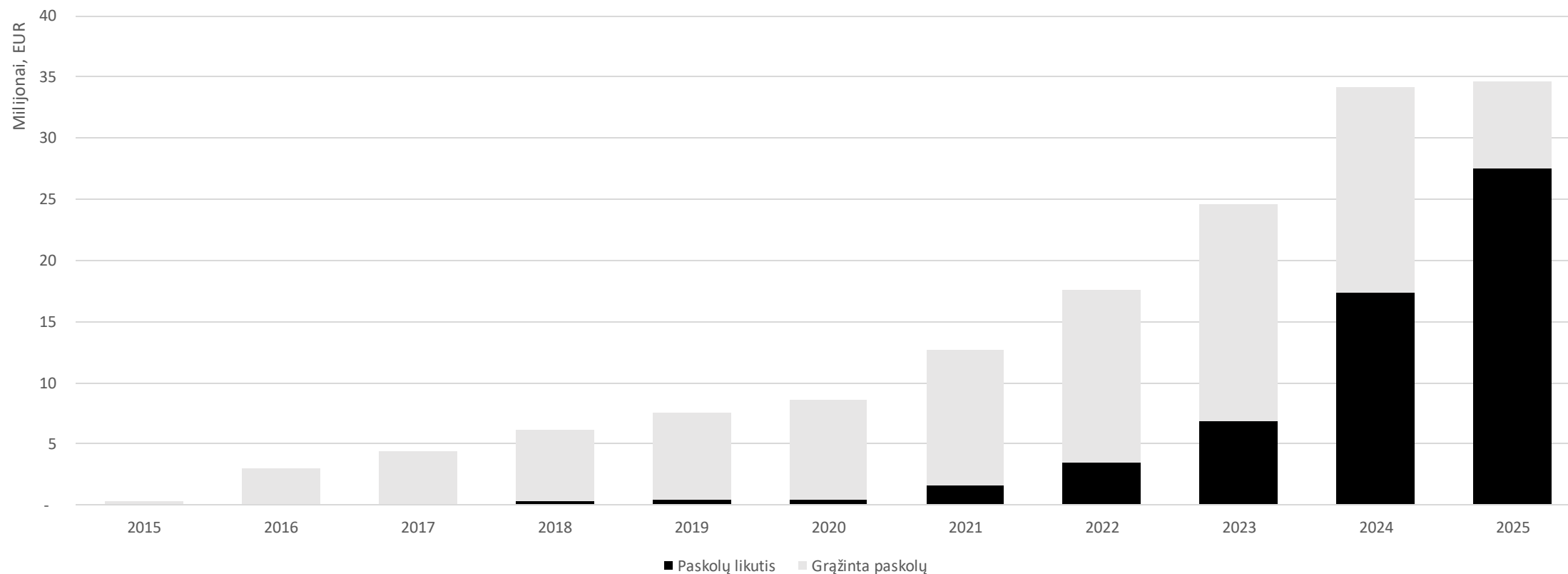
Grąžinta jau 49% 2024 m. išduotų paskolų

58,2 mln. EUR



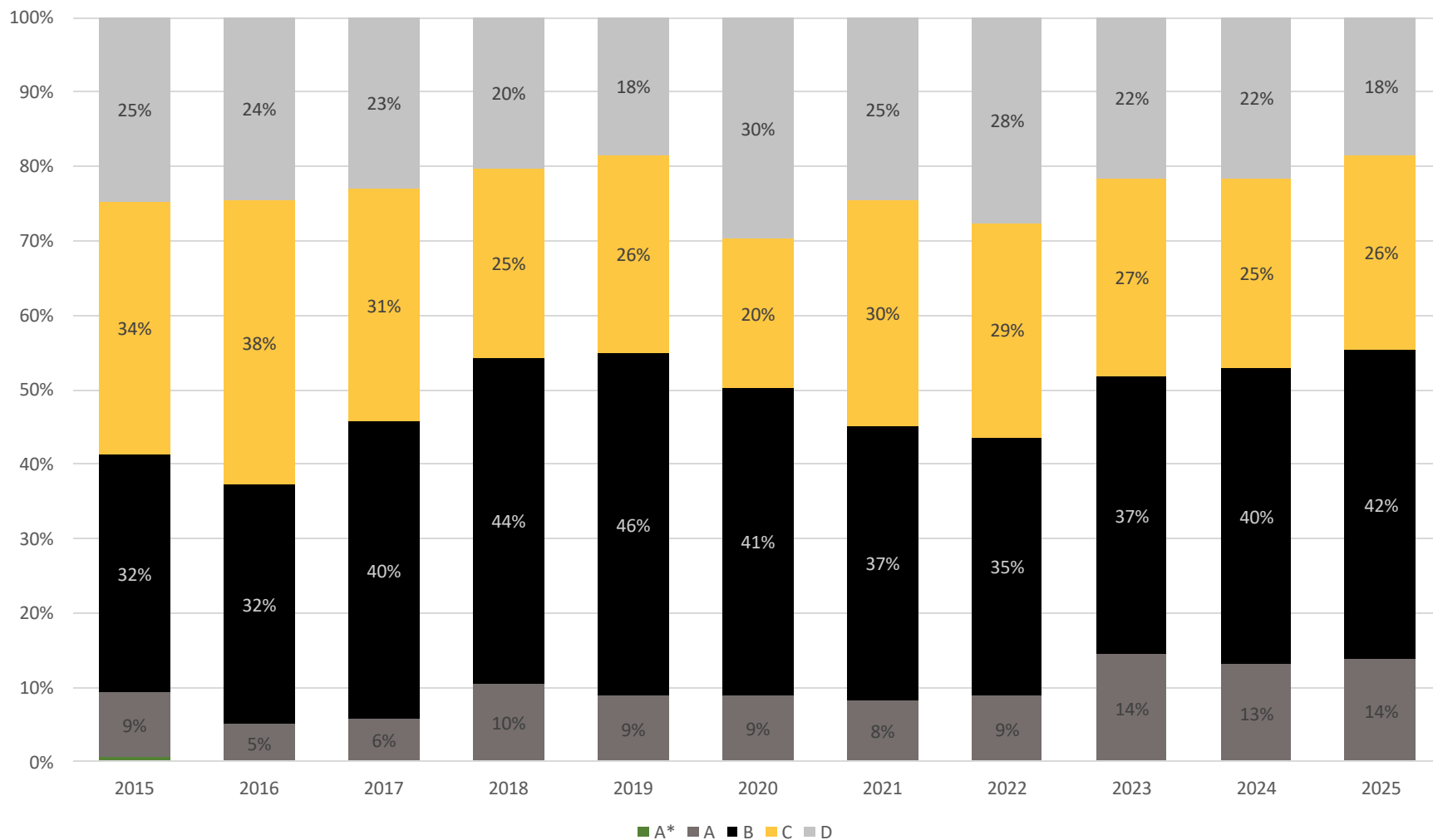
aktyvių paskolų portfelis 2025.09.30

26 mėn. vidutinė reali paskolos trukmė



*Lyginant su 2025.06.30

Paskolų pasiskirstymas pagal reitingus, %



A* - žemiausios rizikos klientai. Vėlavimo tikimybė minimali. Labai žema klientų mokama palūkanų norma.

A - labai žemos rizikos klientai. Vėlavimo tikimybė maža.

B - žemos rizikos klientai. Tikėtini nedideli vėlavimai, tačiau juos kompensuoja didesnė palūkanų norma.

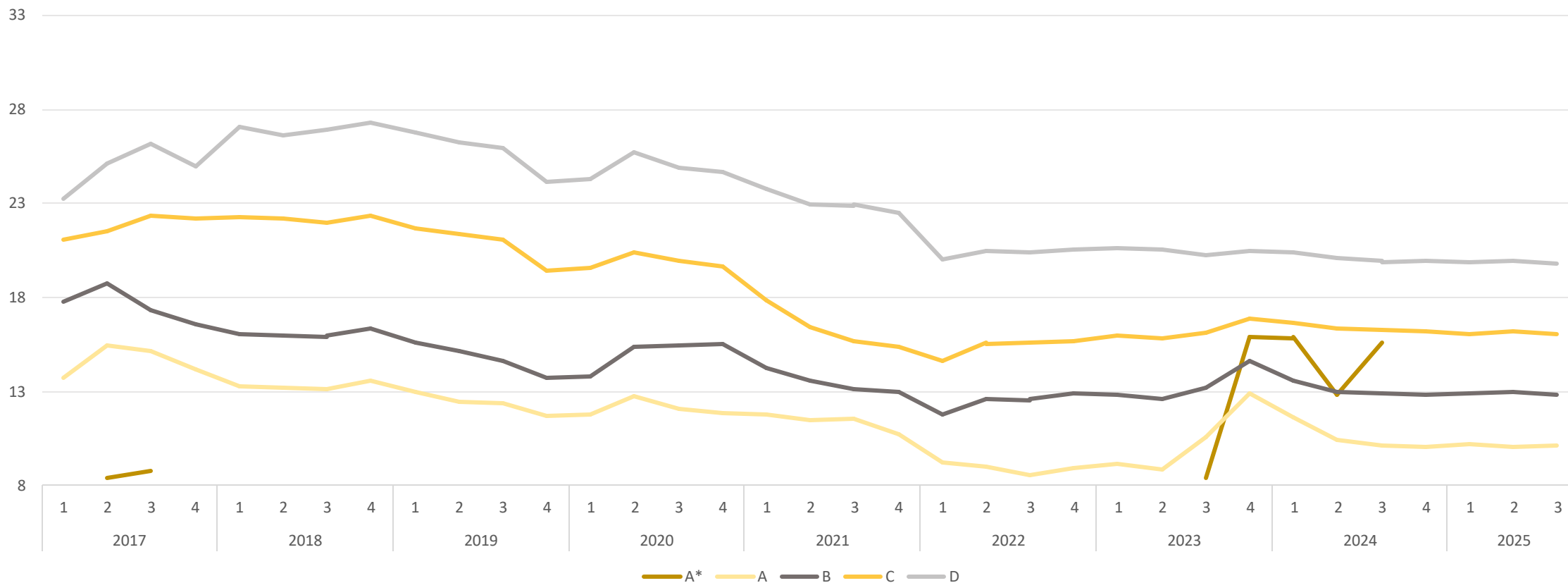
C - vidutinės rizikos klientai. Tikėtini didesni vėlavimai ir įsipareigojimų nevykdymo atvejai. Tai kompensuojama klientams mokant didesnę palūkanų normą.

D - aukštos rizikos klientai. Didelė tikimybė klientui susidurti su mokumo problemomis, tačiau rizika kompensuojama taikant aukštą palūkanų normą. Istoriskai generuojama didžiausia grąža investuotojams.

Palūkanų norma, %

14,50%

efektyvi metinė palūkanų
norma 2025.09.30



Aktyvi skolų prevencija

Išieškojimas

Kaip dirbame su skolininkais?

Per III ketvirtį:



Išsiuntėme **195.355**
(+15%*) laiškų ir
89.850 (+16%*) SMS
skolininkams



Nutraukėme **178**
(0%*) sutartis



Atlikome **7.111**
(+41%*) skambučius
vėluojantiems
klientams



Perdavėme
182 skolininkus
(+8%*) teismui

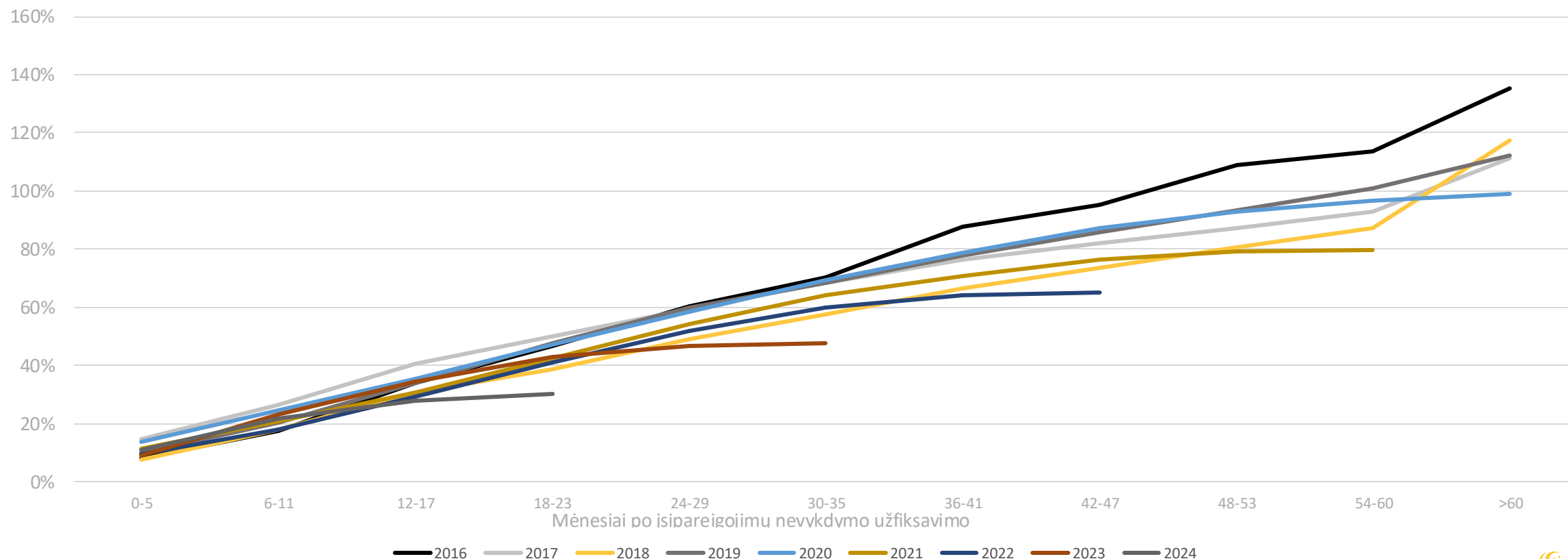
* Lyginant su 2025.06.30

Išieškota paskolų

Didesnis nei 100% išieškojimas reiškia, kad išieškojome ne tik paskolos likutį, bet ir palūkanas

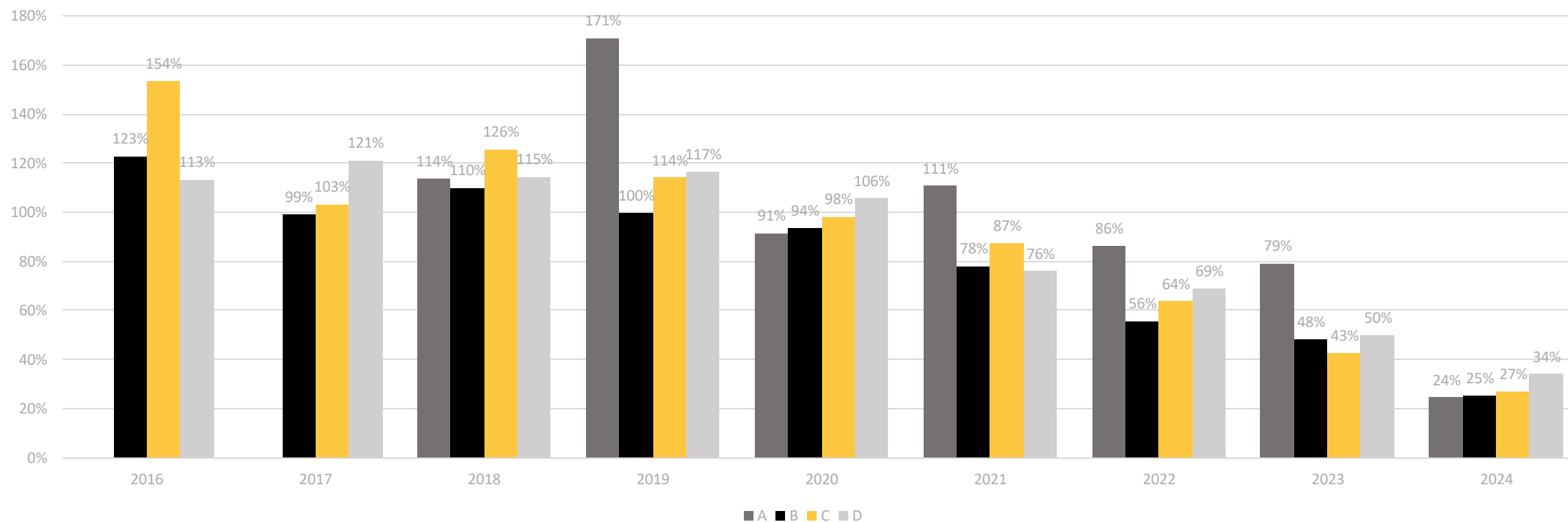
5-6 metai

Tiek istoriškai trunka paskolos likučio išieškojimas



Skolų išieškojimas pagal reitingus

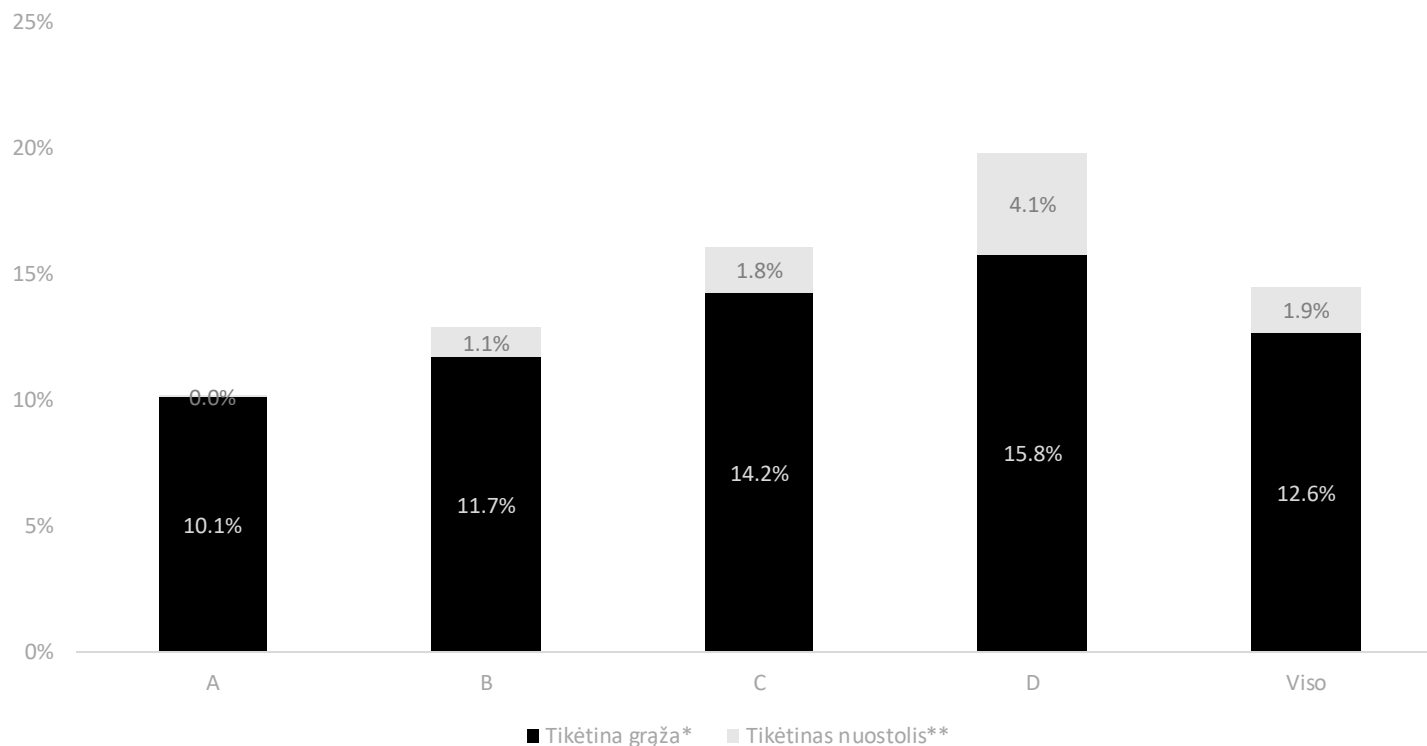
išieškota paskolų, % nuo paskolų likučio



Paskolų portfelio grąža

12,6%

Vartojimo paskolų portfelio grąža



* **Tikėtina grąža apskaičiuojama kaip:**

Svertinė vidutinė palūkanų norma (%) – tikėtinas nuostolis (%) nuo pradinės paskolos sumos

****Tikėtinas nuostolis (%) = PDw x EAD x (1-RR)**

PDw: Įsipareigojimų neįvykdymo tikimybė (%) = Paskolų, kurių įsipareigojimai nevykdomi, skaičius išdavimo momentu / Visų išduotų paskolų skaičius

EAD: Paskolos likutis įsipareigojimų nevykdymo momentu / Paskolos suma išdavimo momentu

RR: Atgavimo norma, dalis (%), kuri yra atgaunama nuo paskolos likučio įsipareigojimų nevykdymo momentu = Suma gauta po įsipareigojimų nevykdymo įvykių / EAD

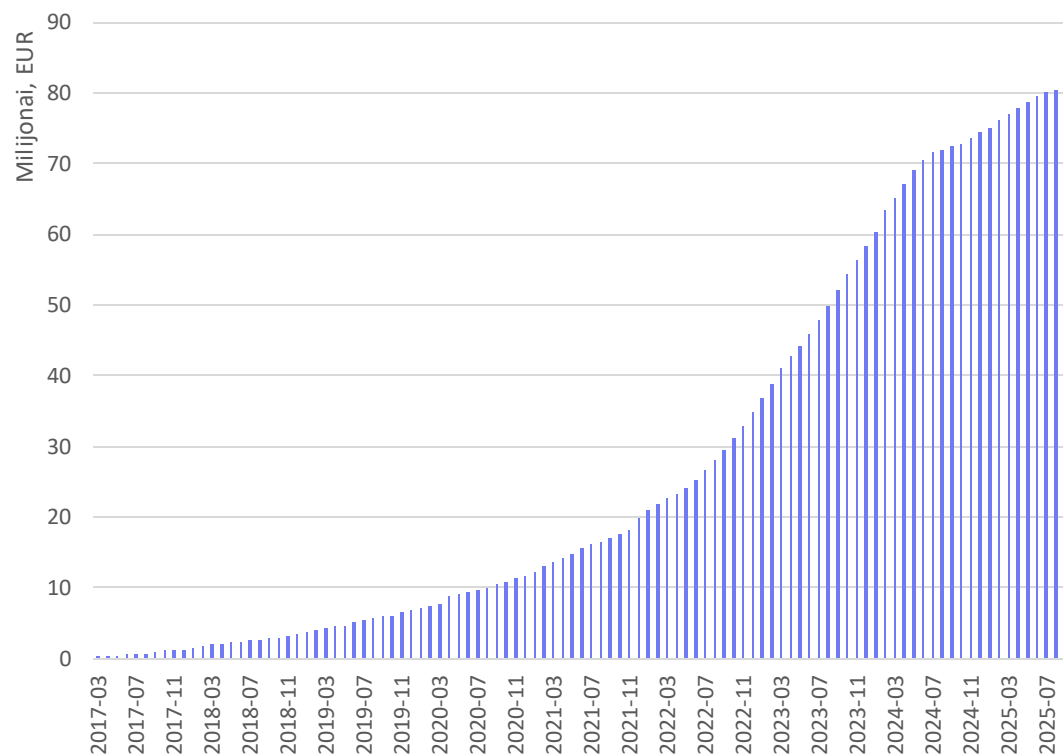


Paskolos verslui

Finbee verslo paskolos

38%

vidutinis augimas per metus



8 metai

Lietuvos
rinkoje

5.055 vnt.

suteiktų
paskolų

3%

81,3 mln. EUR

suteiktų paskolų
suma

3%

16.123 EUR

vidutinė paskolos
suma

0%

8,97 mln. EUR

palūkanų, išmokėtų
investuotojams

3%

*Lyginant su 2025.06.30

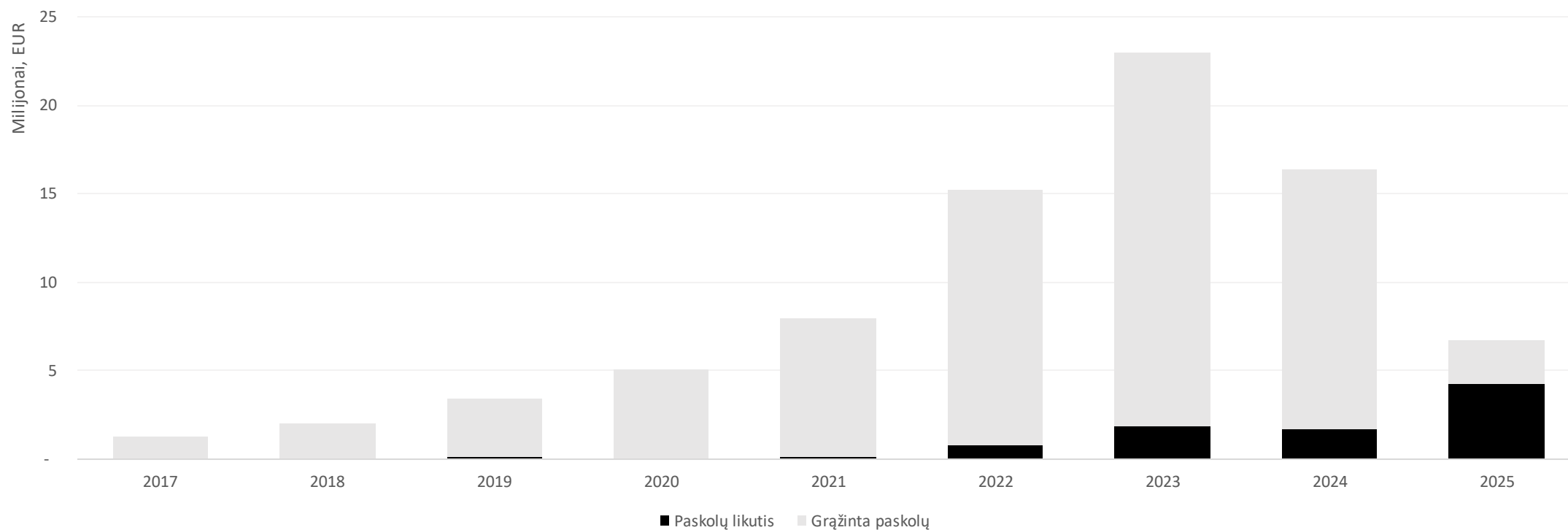
Išduotų paskolų suma

Grąžinta jau 90% 2024 m. išduotų paskolų

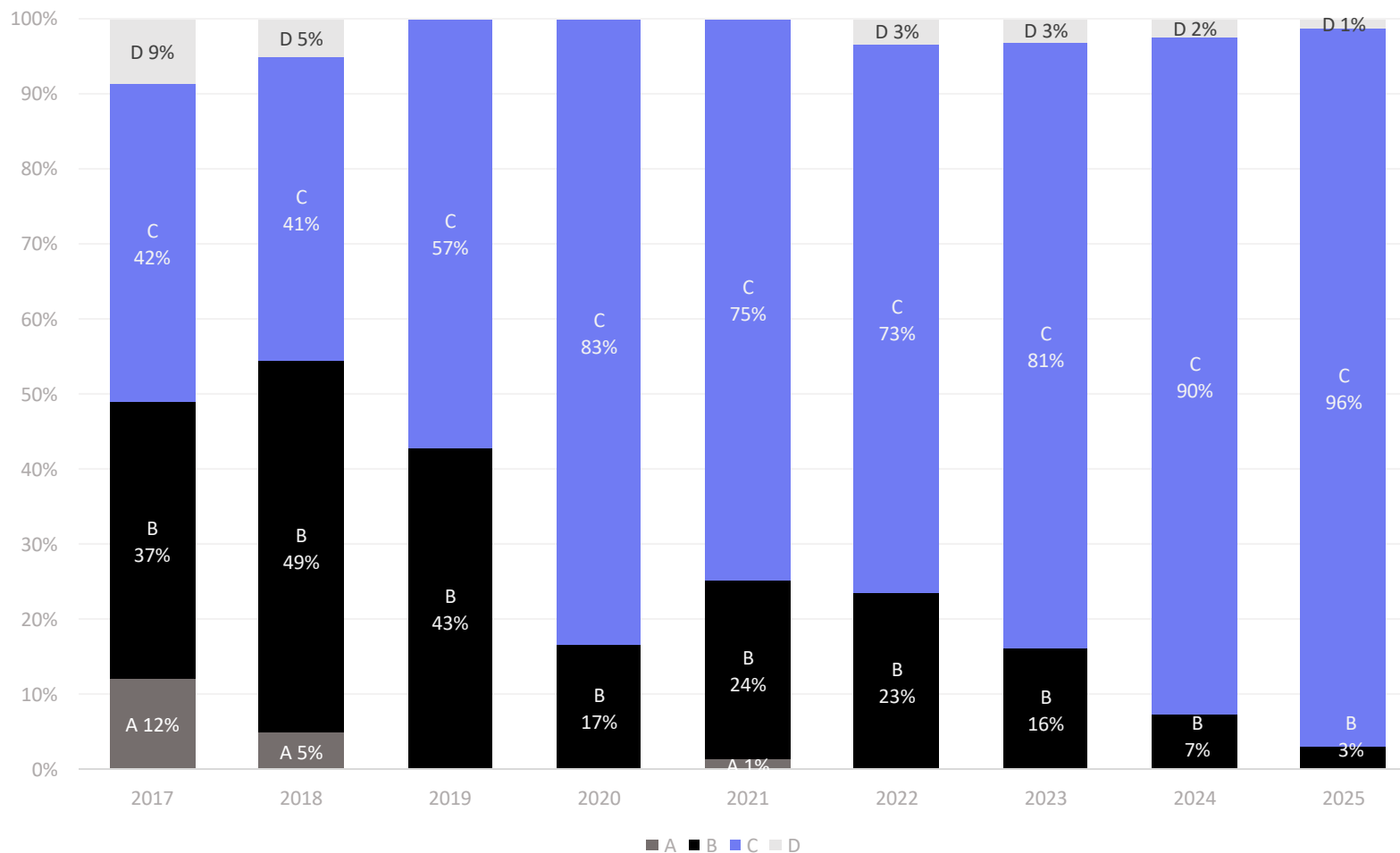
8,851 mln. EUR

aktyvių paskolų portfelis 2025.09.30

18 mėn. vidutinė paskolos trukmė



Paskolų pasiskirstymas pagal reitingus, %



A* - žemiausios rizikos klientai. Vėlavimo tikimybė minimali. Labai žema klientų mokama palūkanų norma.

A – labai žemos rizikos klientai. Vėlavimo tikimybė maža.

B – žemos rizikos klientai. Tikėtini nedideli vėlavimai, tačiau juos kompensuoja didesnė palūkanų norma.

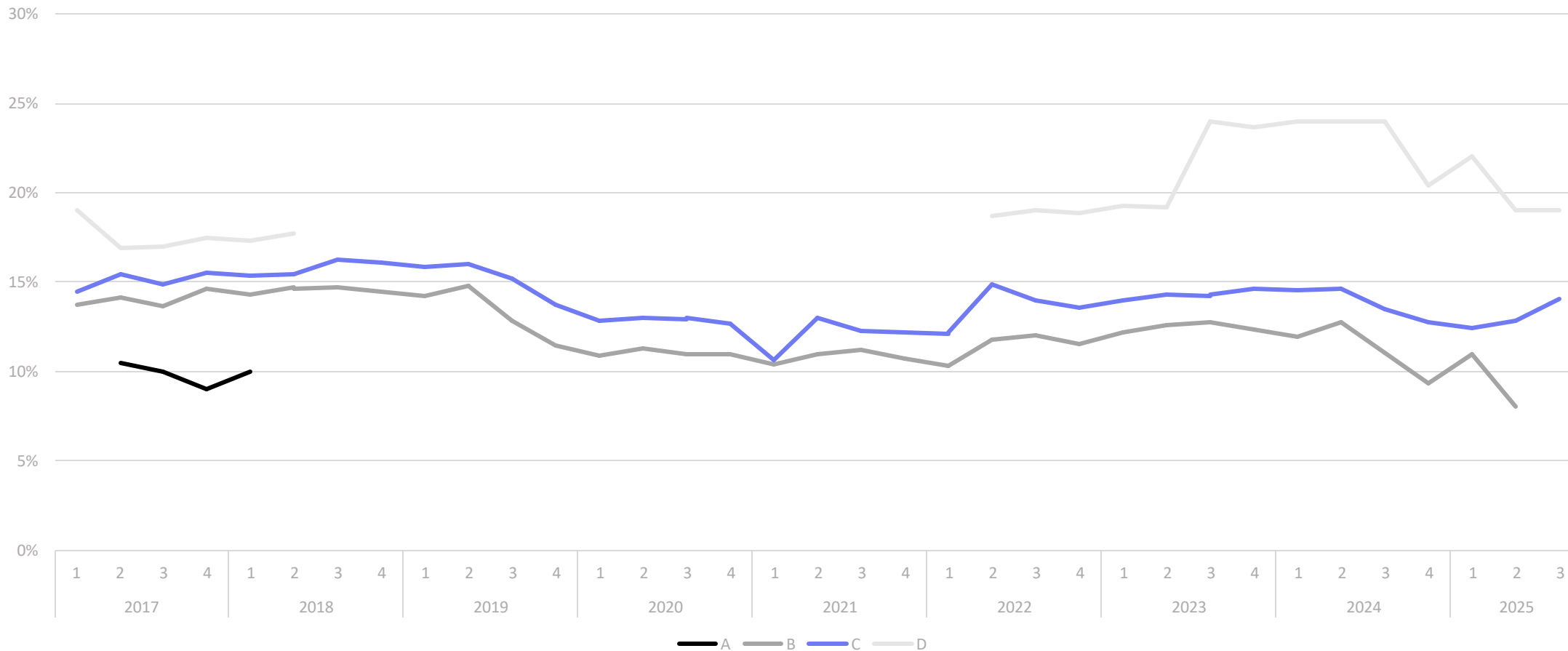
C – vidutinės rizikos klientai. Tikėtini didesni vėlavimai ir įsipareigojimų nevykdymo atvejai. Tai kompensuojama klientams mokant didesnę palūkanų normą.

D – aukštos rizikos klientai. Didelė tikimybė klientui susidurti su mokumo problemomis, tačiau rizika kompensuojama taikant aukštą palūkanų normą. Istoriskai generuojama didžiausia grąža investuotojams.

Palūkanu norma, %

14,1%

metinė palūkanu norma 2025.09.30



Aktyvi skolų prevencija

Išieškojimas

Kaip dirbame su skolininkais?

Per III ketvirtį:



Išsiuntėme **33.323**
(+4%*) laiškų ir
19.378 (+8%*) SMS
skolininkams



Nutraukėme **37**
(-10%*) sutarčių



Atlikome **1.953** (-22%*)
skambučius
vėluojantiems
klientams



Perdavėme
13 skolininkus
(-55%*)
teismui

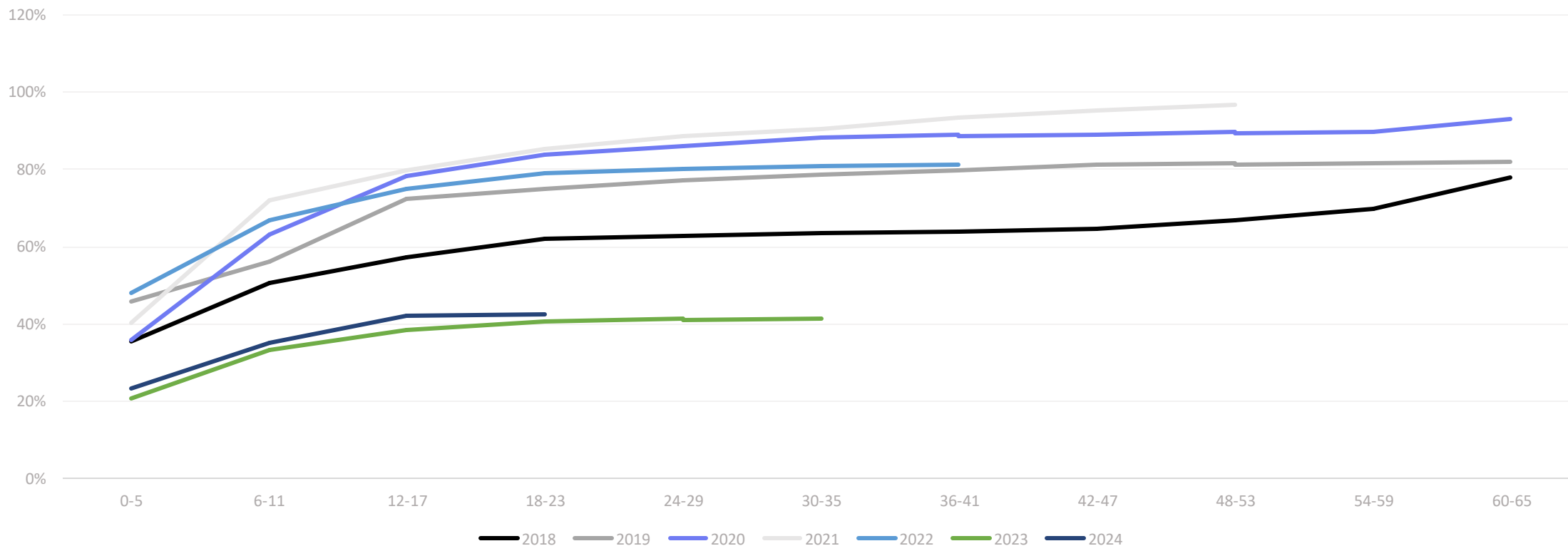
* Lyginant su 2025.06.30

Išieškota paskolų

praėjus vienodam mėnesių skaičiui nuo išieškojimo pradžios, % nuo paskolos likučio

97%

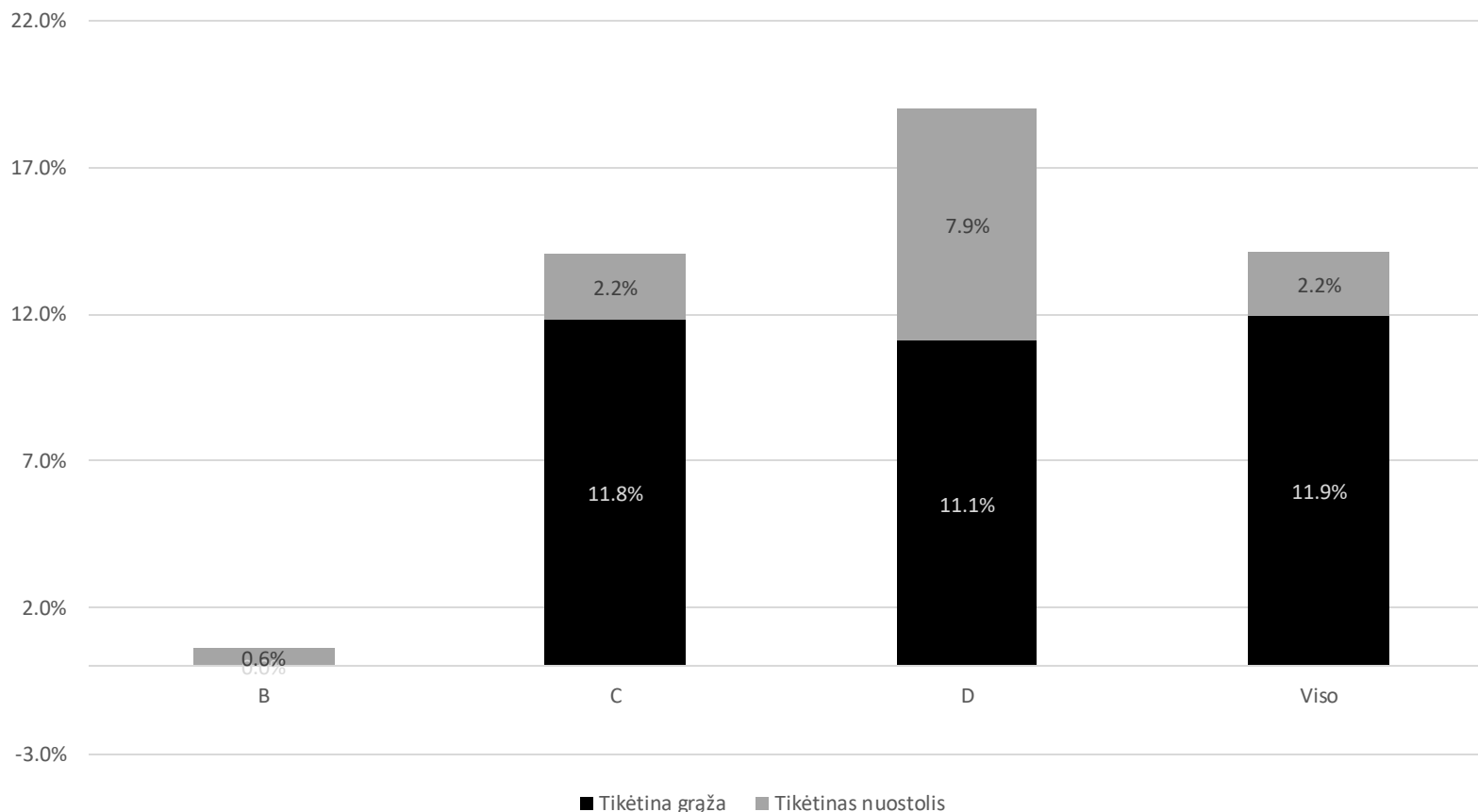
tiek paskolų likučio išieškojome, kurių išieškojimas pradėtas 2021 m.



Paskolų portfelio grąža

11,9%

Verslo paskolų portfelio grąža



* **Tikėtina grąža apskaičiuojama kaip:**

Svertinė vidutinė palūkanų norma (%) – tikėtinas nuostolis (%) nuo pradinės paskolos sumos

****Tikėtinas nuostolis (%) = PDw x EAD x (1-RR)**

PDw: Įsipareigojimų neįvykdymo tikimybė (%) = Paskolų, kurių įsipareigojimai nevykdomi, skaičius išdavimo momentu / Visų išduotų paskolų skaičius

EAD: Paskolos likutis įsipareigojimų nevykdymo momentu / Paskolos suma išdavimo momentu

RR: Atgavimo norma, dalis (%), kuri yra atgaunama nuo paskolos likučio įsipareigojimų nevykdymo momentu = Suma gauta po įsipareigojimų nevykdymo įvykių / EAD

Svarbu!

Investavimas pasinaudojant sutelktinio finansavimo ar tarpusavio skolinimo platforma, taip pat kaip ir investavimas į kitus finansinius instrumentus, yra susijęs su rizikos prisiėmimu. Dėl to, prieš pradėdami investuoti į paskolas, turite tinkamai įvertinti savo, savo šeimos ar savo verslo finansinę padėtį, investavimo patirtį ir žinias bei su investavimu susijusias rizikas. Jeigu manote, kad nesuprantate galimų rizikų, susijusių su sudaromu finansavimo sandoriu, apsvarstykite galimybę kreiptis į specialistus.

Per platformą atliktoms investicijoms nėra taikoma Lietuvos Respublikos indėlių ir įsipareigojimų investuotojams draudimo įstatyme nustatyta draudimo apsauga, taip pat nėra garantuojama, kad klientas, kuriam paskolinite pinigų, tinkamai vykdys savo finansinius įsipareigojimus, todėl sudarydamas finansavimo sandorį platformoje investuotojas prisiima su investavimu susijusias rizikas – galimą visišką ar dalinį projektui ar paskolai finansuoti skirtų lėšų praradimą, tikėtino pelno nebuvimo ir finansavimo likvidumo riziką.

Finbee ir Finbee Verslui neprisiima atsakomybės už investuotojų patirtus nuostolius, tačiau visais įmanomais būdais siekia užtikrinti investuotų lėšų saugumą ir investicinės grąžos gavimą.

Dėkojame už sėkmingą bičiulystę

investuok@finbee.lt
www.finbee.lt



finbee 