

Finbee veiklos apžvalga

2026 m. I ketvirtis



finbee 

Finbee vadovo komentaras

2026 metus pradėjome rekordiškai – sausio mėnesį fiksavome visų laikų **vartojimo paskolų išdavimo rekordą – 4,6 mln. eurų**. Vėlesniais mėnesiais rinkoje jautėme antros pakopos pensijų reformos poveikį, kuris trumpuoju laikotarpiu lėmė lėtesnį naujų paskolų pardavimų augimą. Nepaisant to, per **pirmą ketvirtį išdavėme 12,7 mln. eurų vartojimo paskolų – 27 proc. daugiau nei prieš metus**. Finbee valdomas vartojimo paskolų portfelis ketvirčio pabaigoje viršijo **73 mln. eurų** ir per metus **išaugo 52 proc.**

Verslo finansavimo segmente per pirmą ketvirtį, naudojant sutelktinio finansavimo modelį, buvo išduota **2,4 mln. eurų** verslo paskolų.

Svarbiu metų pradžios įvykiu tapo ir **Tesonet** investicija į Finbee įmonių grupę. Tesonet įsigijo dalį Finbee grupės įmonės valdančio holdingo akcijų. Šią partnerystę vertiname ne tik kaip reikšmingą pasitikėjimo ženklą, bet ir kaip svarbų postūmį tolimesnei Finbee plėtrai – stiprinant technologinius sprendimus, plečiant finansavimo apimtį bei ruošiantis spartesnei tarptautinei plėtrai.

Pirmąjį šių metų ketvirtį investuotojams ir toliau užtikrinome konkurencingą grąžą – vartojimo paskolų vidutinė metinė **palūkanų norma siekė 14,1 proc.**, o investuojantys į **verslo paskolas uždirbo vidutiniškai 14,5 proc.** metinių palūkanų. Mūsų vertinimu, paskolos išlieka patrauklia investavimo alternatyva investuotojams, ieškantiems stabilios dviženklės grąžos bei mažesnių svyravimų nei akcijų rinkose.

Ypatingą dėmesį ir toliau skiriame portfelio kokybei bei rizikos valdymui. Nemokių klientų dalis sumažėjo iki 11,6 proc. – tai **geriausias rezultatas tarp Lietuvoje veikiančių tarpusavio skolinimo platformų**. Mūsų prioritetas išlieka tvarus ir pelningas augimas, išlaikant aukštą portfelio kokybę bei atsakingą rizikos valdymą.

Darius Noreika, CFA





Mūsų
investuotojai

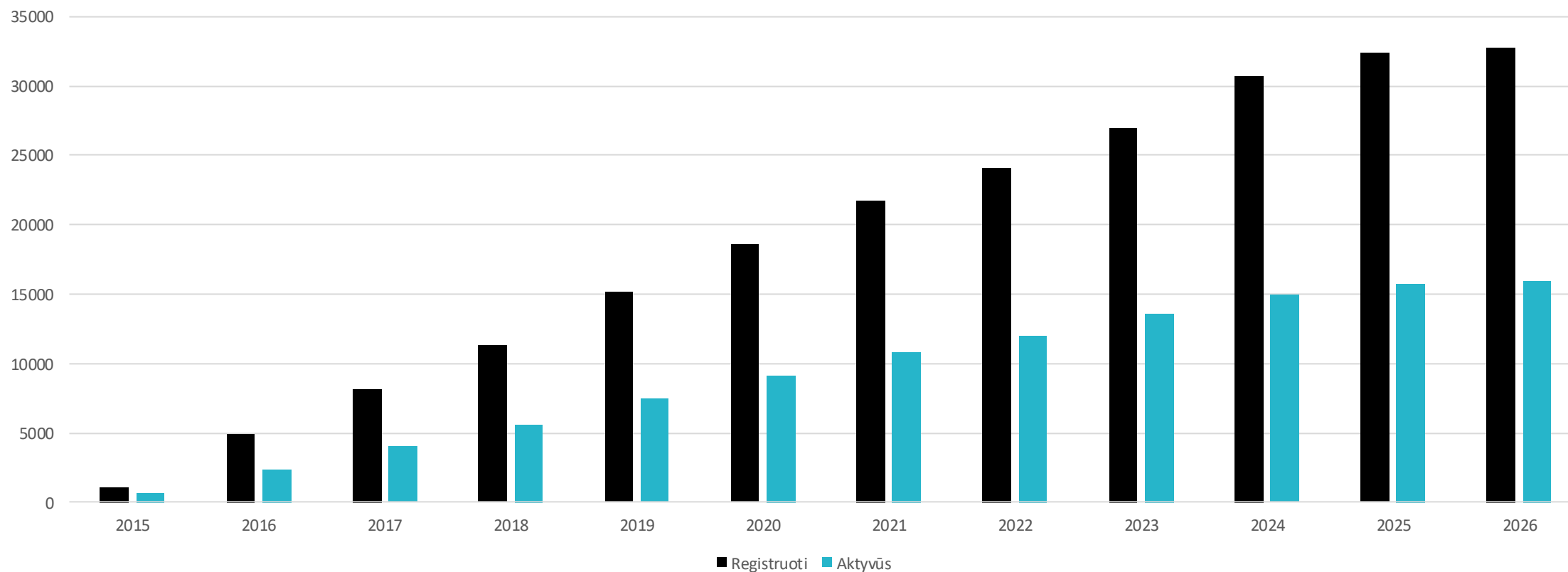
finbee[©]

Mūsų investuotojai

32.761

Investuotojų skaičius 2026 m. Kovo 31 d.

15.965 mūsų investuotojų atliko bent vieną investiciją.



Kur esate Jūs?

Kurią vietą pagal portfelio dydį užimate Jūs?

Vieta	Portfelio dydis	I ketv.
TOP juridinis	12.839.709 Eur	+4%
TOP fizinis	691.030 Eur	+8%
Top 10% aktyvių*	>12.971 Eur	+17%
Top 50% aktyvių*	>1.472 Eur	+30%

*Tarp investavusių bent į vieną paskolą 2026 m.

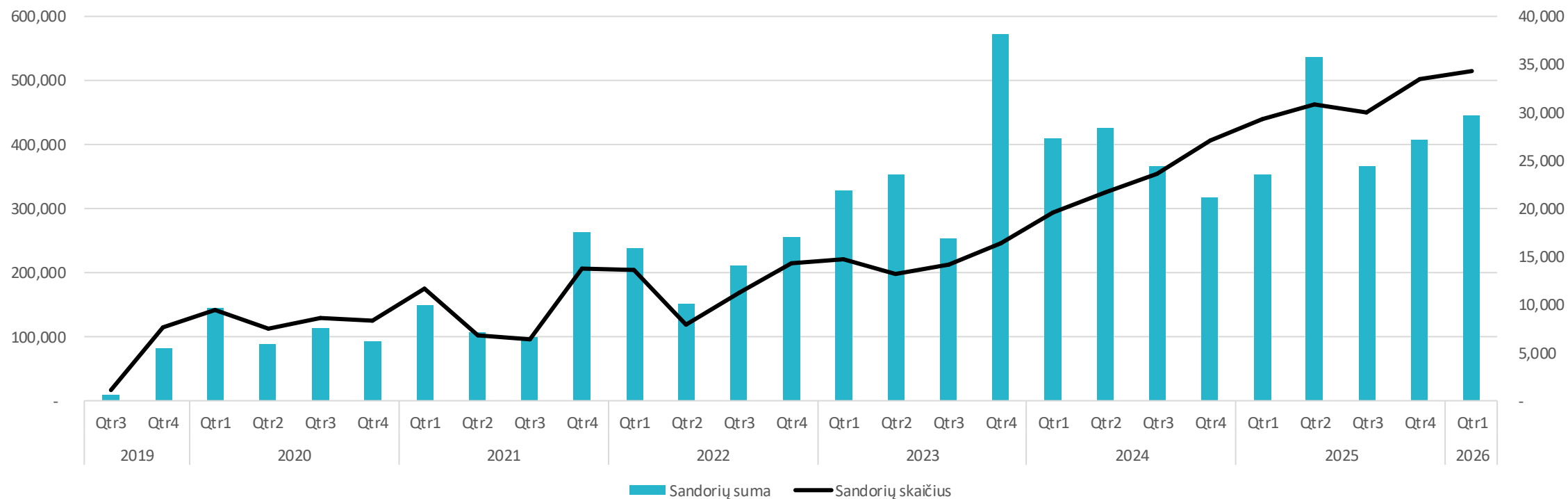
Antrinės rinkos statistika

443.278 Eur

*34 337 tūkst. sandorių

Tiek paskolų nupirkta antrinėje rinkoje 2026 m. I ketv.

Aukštas likvidumas



Finbee kofinansavimas

Per 2026 m. I ketv. kartu su Jumis investavome:



3,84 mln. EUR

į vartojimo paskolas



Mes žinome, jog generuojame
gerą
gražą visam aviliui ir
investuojame kartu!



14,890 mln. EUR

aktyvus portfelis



* Lyginant su 2025.12.31



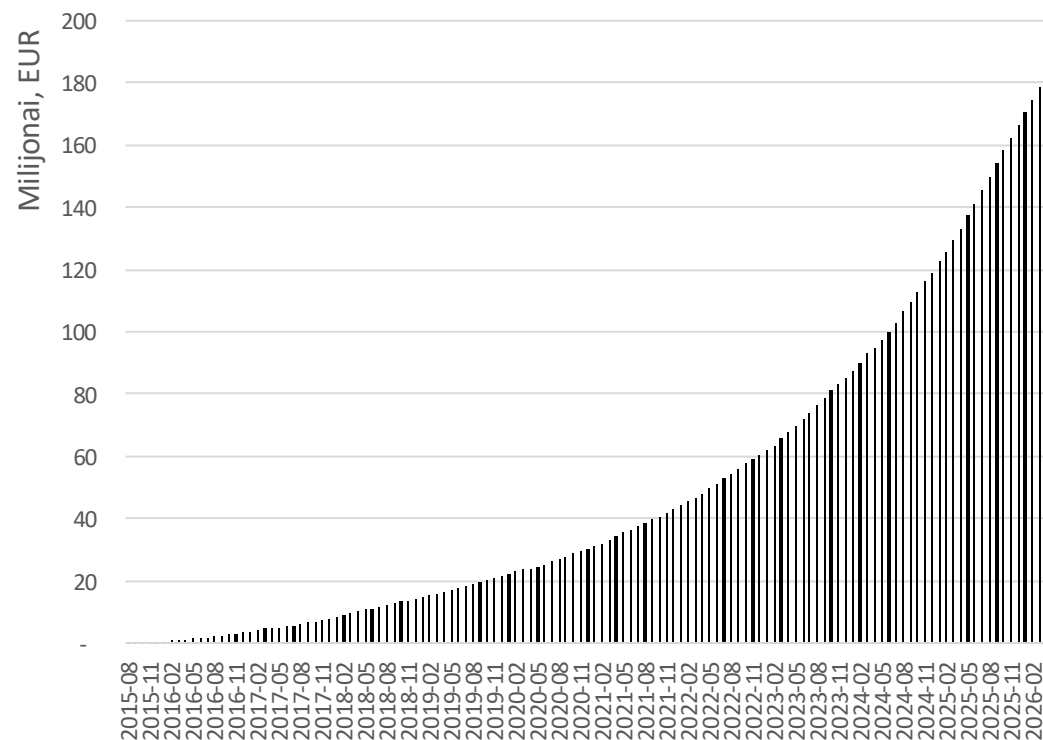
Vartojimo paskolos

finbee[©]

Vartojimo paskolos

35%

vidutinis augimas per metus



10 metų

Lietuvos
rinkoje

52.465 vnt.

suteiktų
paskolų

7%

178,8 mln. EUR

suteiktų paskolų
suma

8%

3.613 EUR

vidutinė paskolos
suma

7%

27,01 mln. EUR

palūkanų, išmokėtų
investuotojams

8%

*Lyginant su 2025.12.31

Išduotų paskolų suma

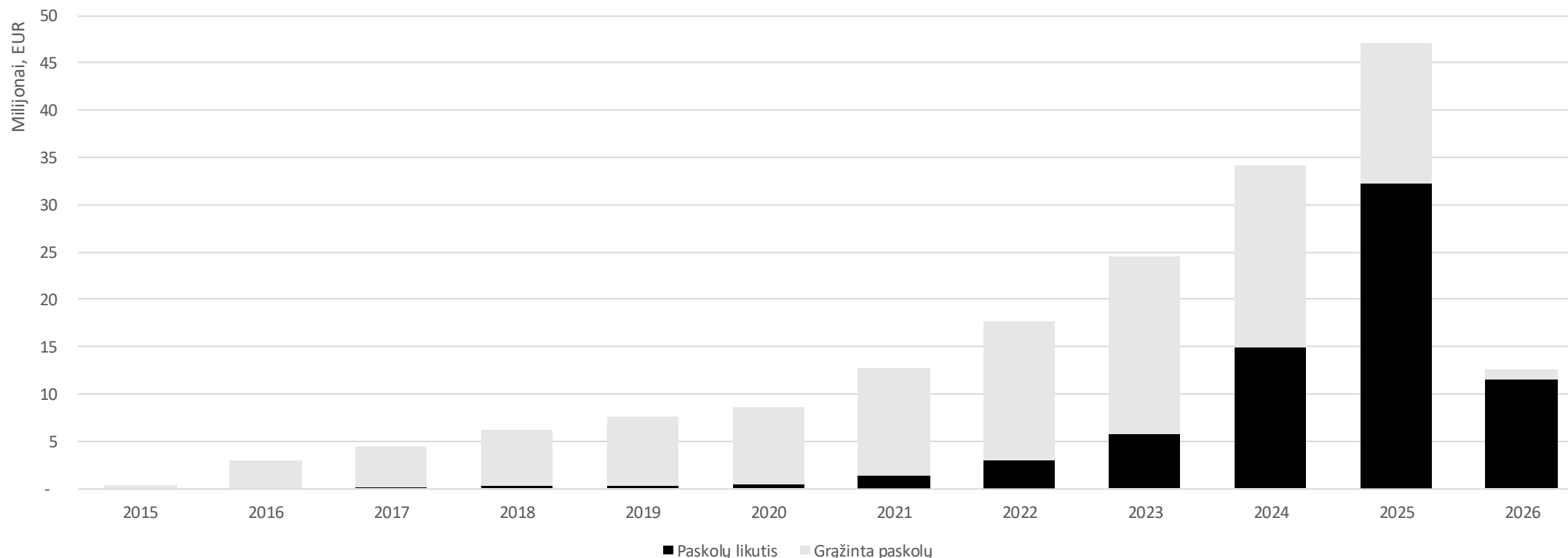
Grąžinta jau 31% 2025 m. išduotų paskolų

70,3 mln. EUR



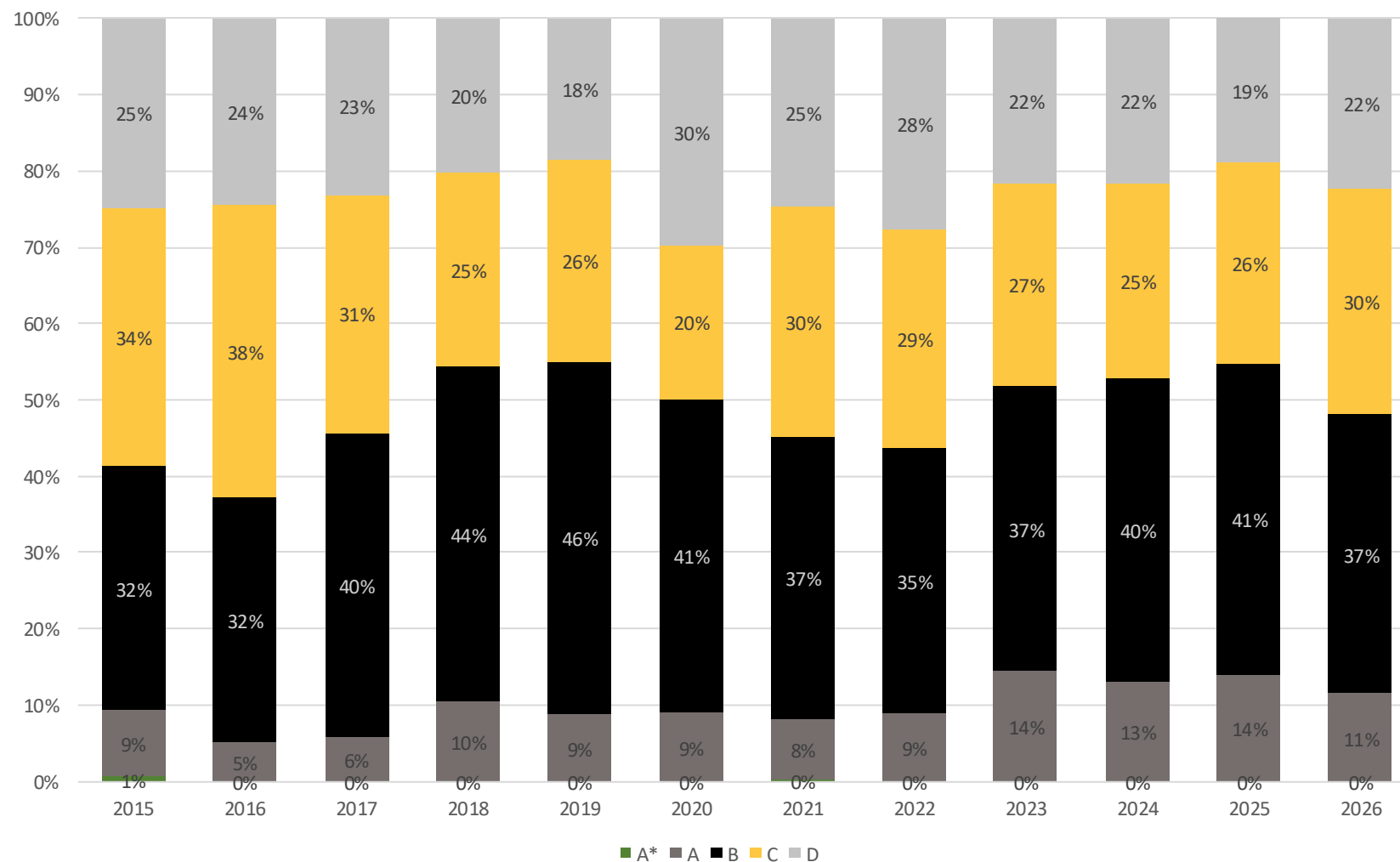
aktyvių paskolų portfelis 2026.03.31

30 mėn. vidutinė reali paskolos trukmė



*Lyginant su 2025.12.31

Paskolų pasiskirstymas pagal reitingus, %



A* - žemiausios rizikos klientai. Vėlavimo tikimybė minimali. Labai žema klientų mokama palūkanų norma.

A - labai žemos rizikos klientai. Vėlavimo tikimybė maža.

B - žemos rizikos klientai. Tikėtini nedideli vėlavimai, tačiau juos kompensuoja didesnė palūkanų norma.

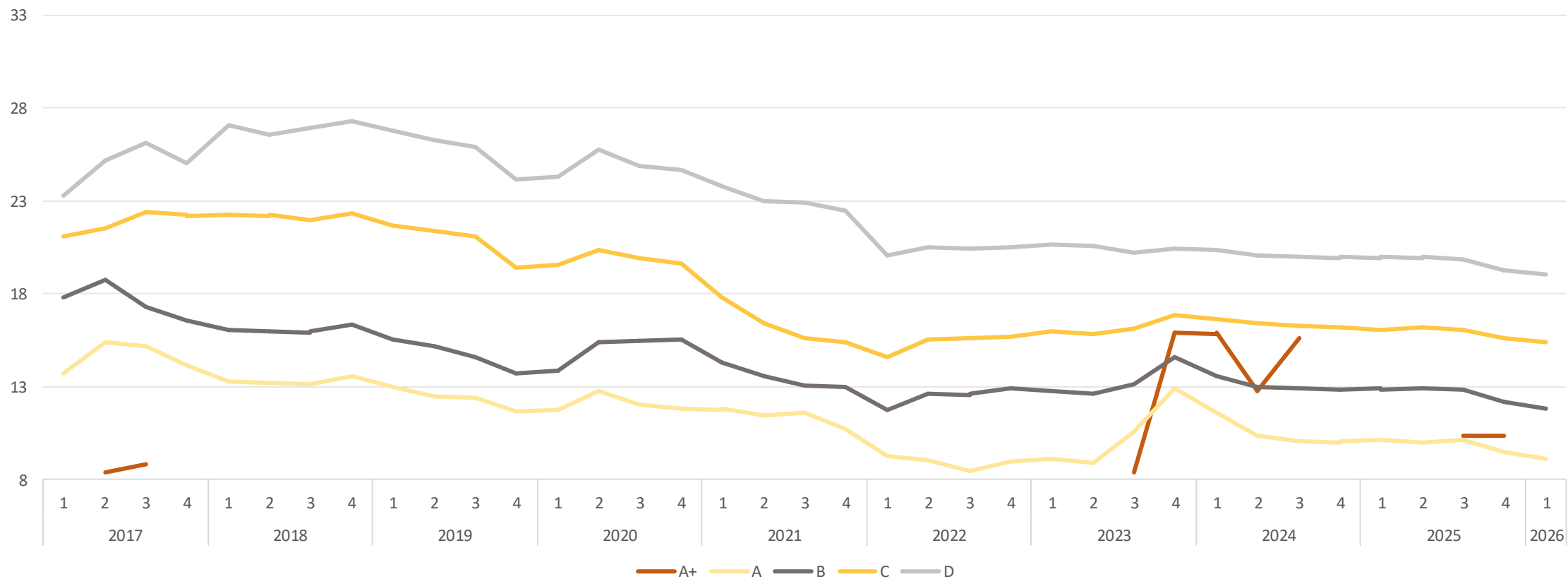
C - vidutinės rizikos klientai. Tikėtini didesni vėlavimai ir įsipareigojimų nevykdymo atvejai. Tai kompensuojama klientams mokant didesnę palūkanų normą.

D - aukštos rizikos klientai. Didelė tikimybė klientui susidurti su mokumo problemomis, tačiau rizika kompensuojama taikant aukštą palūkanų normą. Istoriskai generuojama didžiausia grąža investuotojams.

Palūkanų norma, %

14,12%

efektyvi metinė palūkanų
norma 2026.03.31



Aktyvi skolų prevencija

Išieškojimas

Kaip dirbame su skolininkais?

Per I ketvirtį:



Išsiuntėme **194.817**
(+2%*) laiškų ir
89.132 (+2%*) SMS
skolininkams



Nutraukėme **159**
(-9%*) sutartis



Atlikome **7.040**
(-1%*) skambučius
vėluojantiems
klientams



Perdavėme
171 skolininkus
(-5%*) teismui

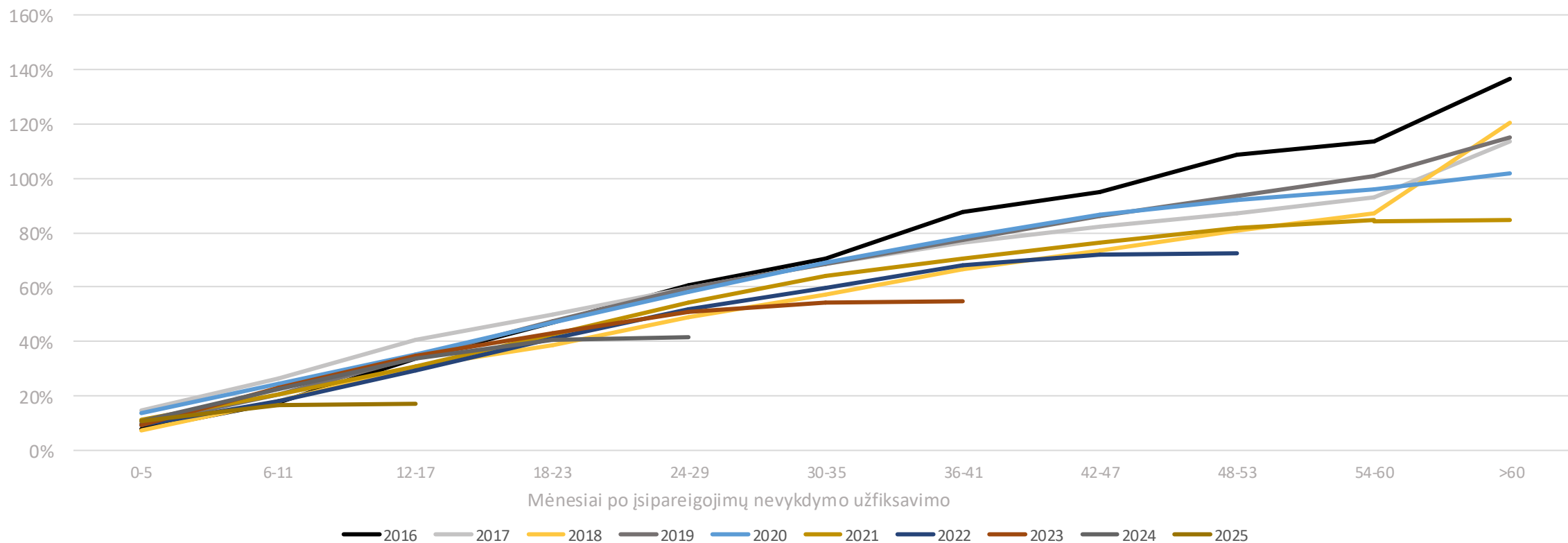
* Lyginant su 2025.12.31

Išieškota paskolų

Didesnis nei 100% išieškojimas reiškia, kad išieškojome ne tik paskolos likutį, bet ir palūkanas

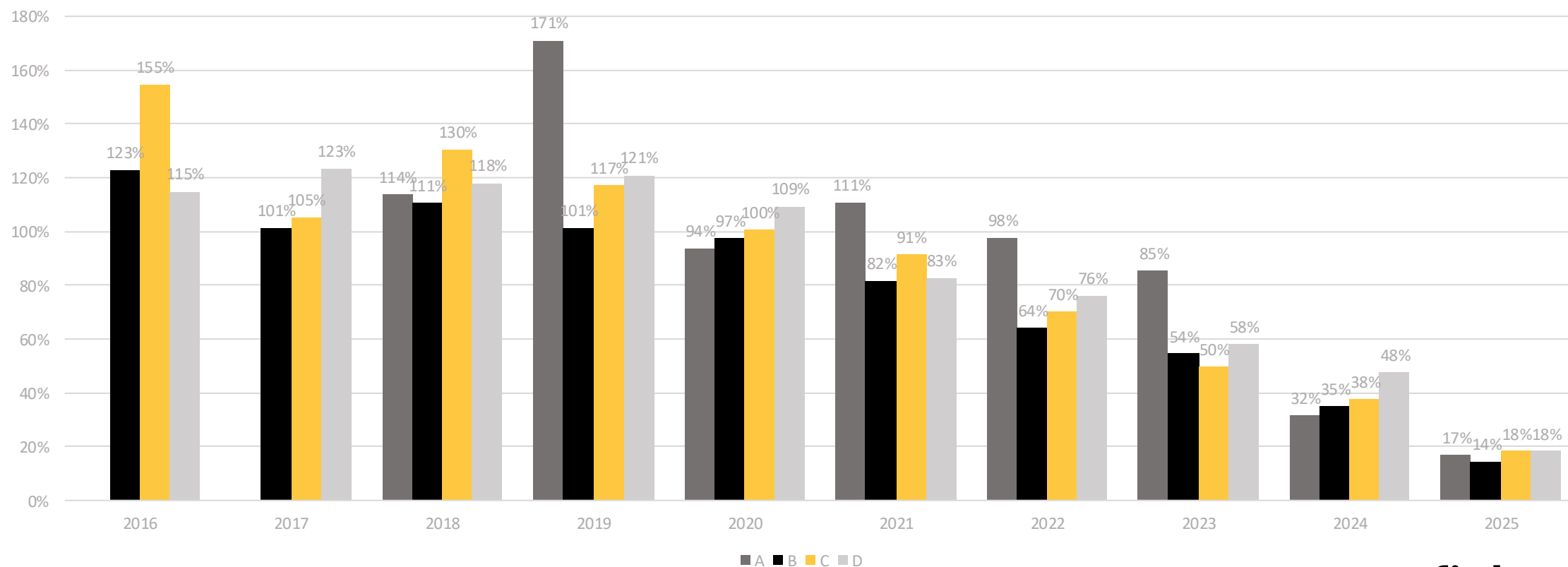
5-6 metai

Tiek istoriškai trunka paskolos likučio išieškojimas



Skolų išieškojimas pagal reitingus

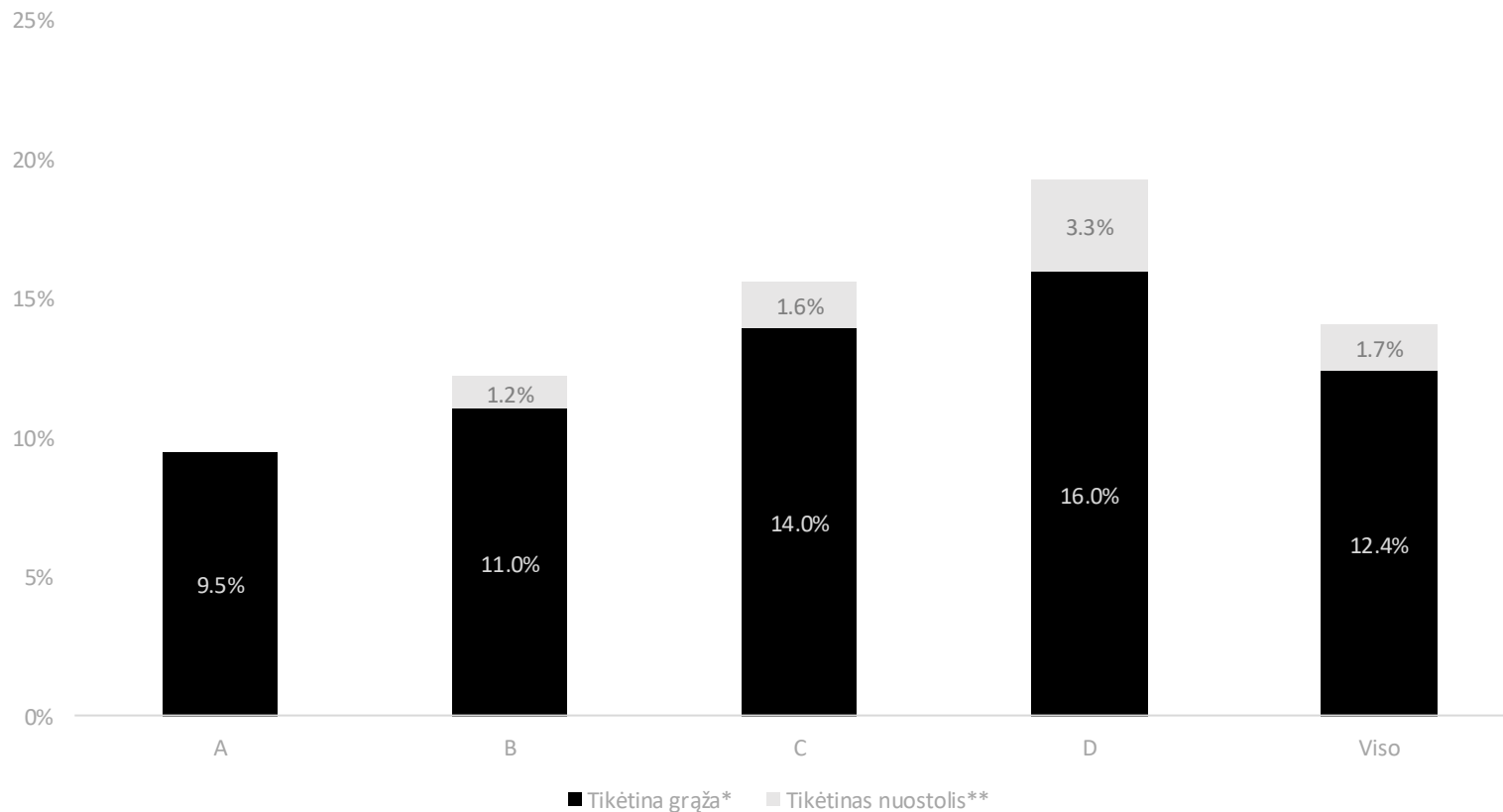
išieškota paskolų, % nuo paskolų likučio



Paskolų portfelio grąža

12,4%

Vartojimo paskolų portfelio grąža



* Tikėtina grąža apskaičiuojama kaip:

Svertinė vidutinė palūkanų norma (%) – tikėtinas nuostolis (%) nuo pradinės paskolos sumos

**Tikėtinas nuostolis (%) = $PDw \times EAD \times (1-RR)$

PDw: Įsipareigojimų neįvykdymo tikimybė (%) = Paskolų, kurių įsipareigojimai nevykdomi, skaičius išdavimo momentu / Visų išduotų paskolų skaičius

EAD: Paskolos likutis įsipareigojimų nevykdymo momentu / Paskolos suma išdavimo momentu

RR: Atgavimo norma, dalis (%), kuri yra atgaunama nuo paskolos likučio įsipareigojimų nevykdymo momentu = Suma gauta po įsipareigojimų nevykdymo įvykių / EAD



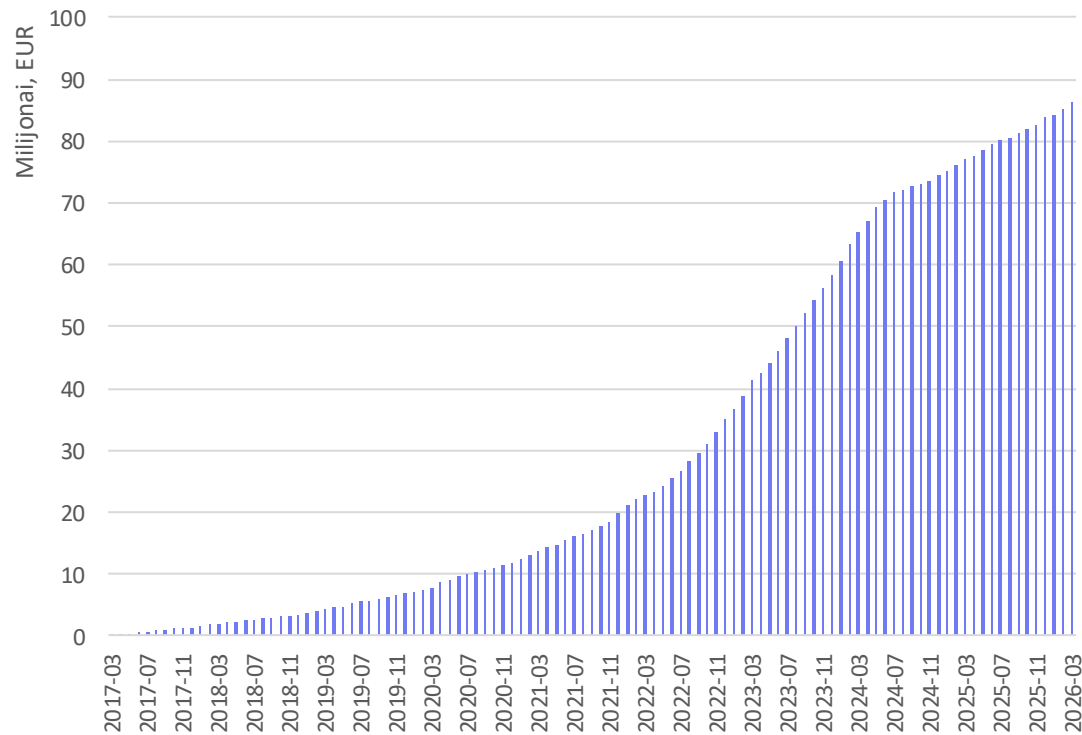
Paskolos verslui

finbee[☺]
verslui

Finbee verslo paskolos

33%

vidutinis augimas per metus



9 metai

Lietuvos
rinkoje

5.259 vnt.

suteiktų
paskolų

2%

85,9 mln. EUR

suteiktų paskolų
suma

3%

16.341 EUR

vidutinė paskolos
suma

0%

9,33 mln. EUR

palūkanų, išmokėtų
investuotojams

2%

*Lyginant su 2025.12.31

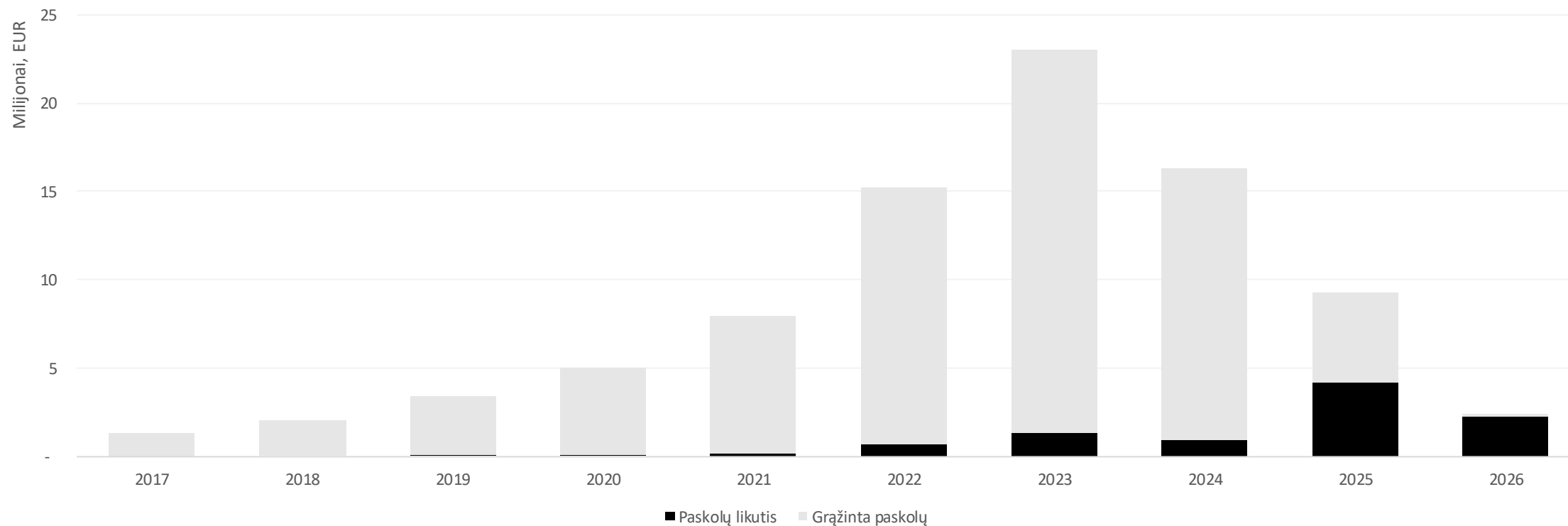
Išduotų paskolų suma

Grąžinta jau 55% 2025 m. išduotų paskolų

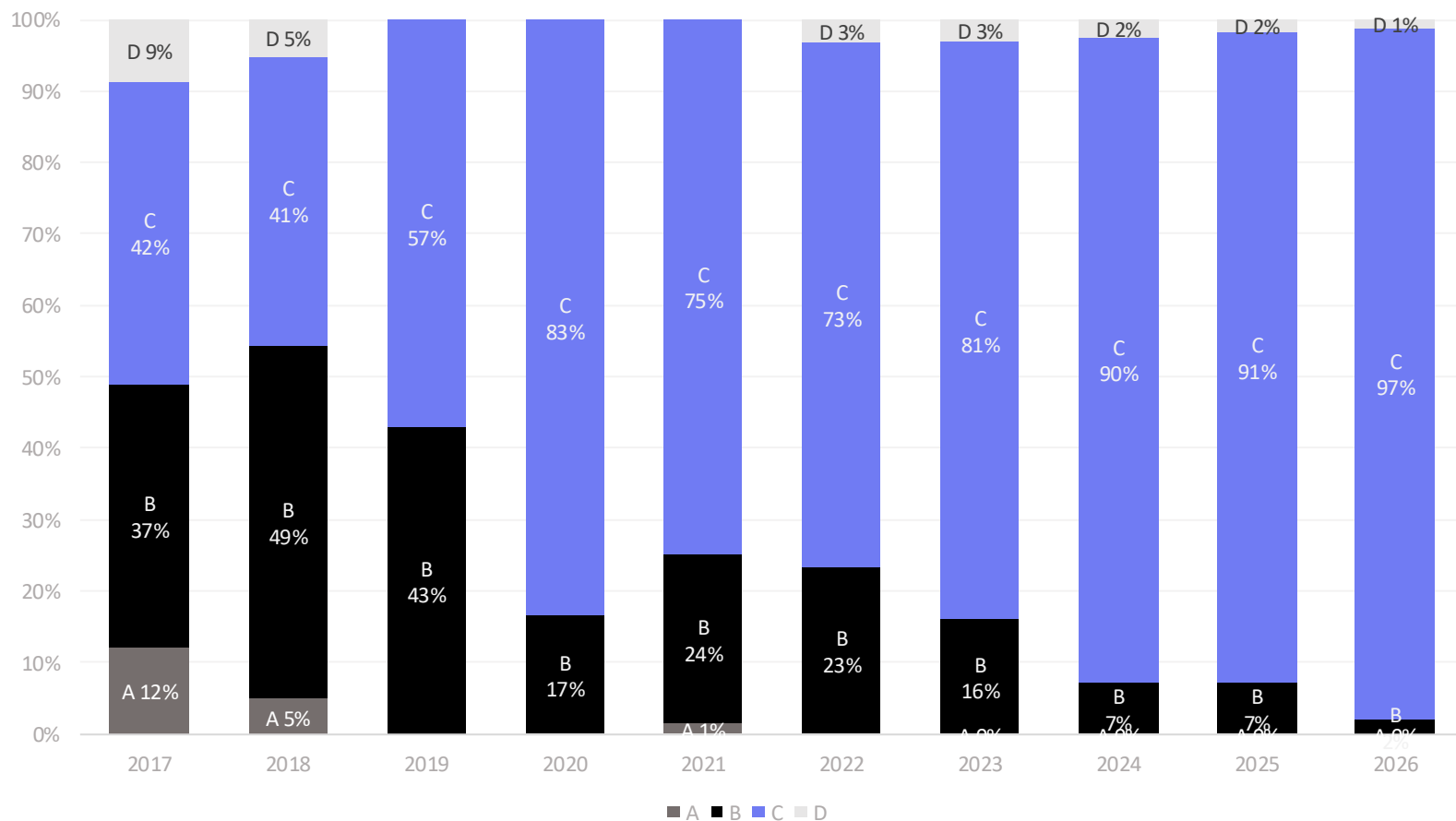
9,733 mln. EUR

aktyvių paskolų portfelis 2026.03.31

17 mėn. vidutinė paskolos trukmė



Paskolų pasiskirstymas pagal reitingus, %



A* - žemiausios rizikos klientai. Vėlavimo tikimybė minimali. Labai žema klientų mokama palūkanų norma.

A – labai žemos rizikos klientai. Vėlavimo tikimybė maža.

B – žemos rizikos klientai. Tikėtini nedideli vėlavimai, tačiau juos kompensuoja didesnė palūkanų norma.

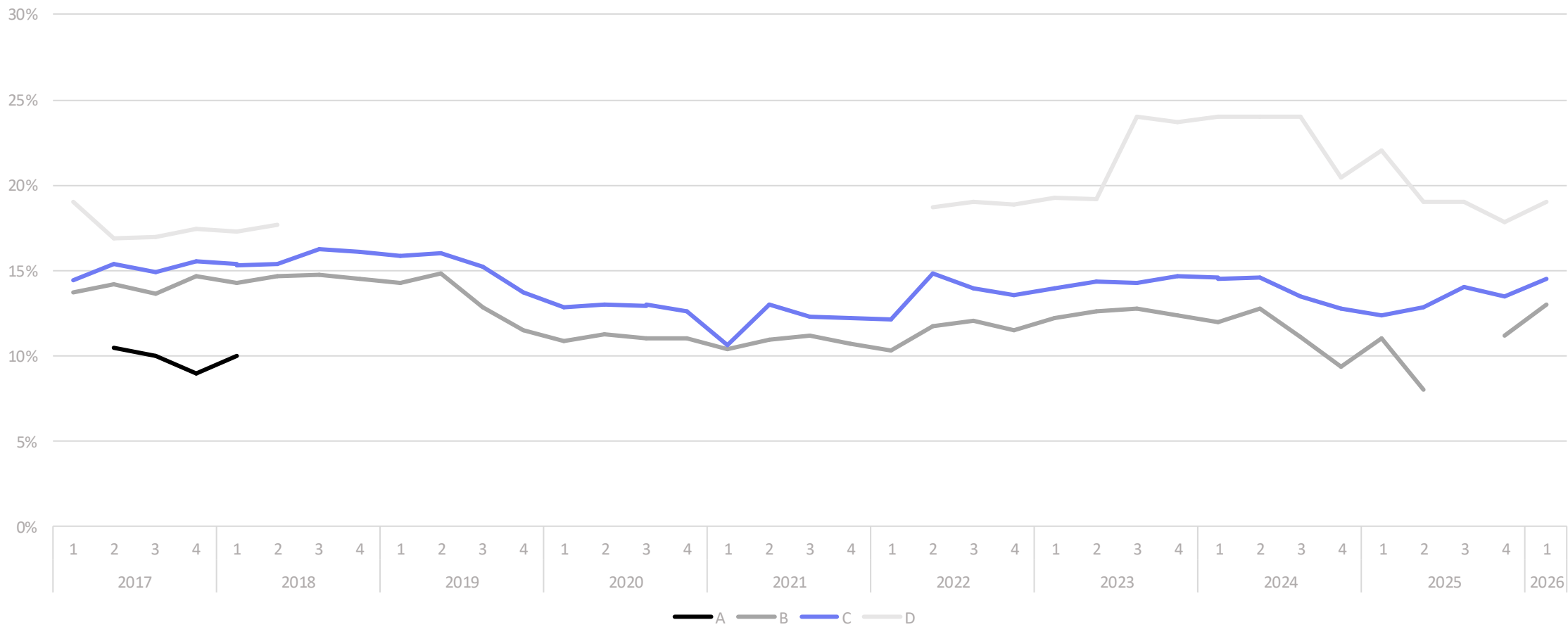
C – vidutinės rizikos klientai. Tikėtini didesni vėlavimai ir įsipareigojimų nevykdymo atvejai. Tai kompensuojama klientams mokant didesnę palūkanų normą.

D – aukštos rizikos klientai. Didelė tikimybė klientui susidurti su mokumo problemomis, tačiau rizika kompensuojama taikant aukštą palūkanų normą. Istoriskai generuojama didžiausia grąža investuotojams.

Palūkanų norma, %

14,5%

metinė palūkanų norma 2026.03.31



Aktyvi skolų prevencija

Išieškojimas

Kaip dirbame su skolininkais?

Per I ketvirtį:



Išsiuntėme **36.114**
(+1%*) laiškų ir
21.263 (+5%*) SMS
skolininkams



Nutraukėme **40**
(+5%*) sutarčių



Atlikome **1.985** (-3%*)
skambučius
vėluojantiems
klientams



Perdavėme
12 skolininkus
(+20%*) teismui

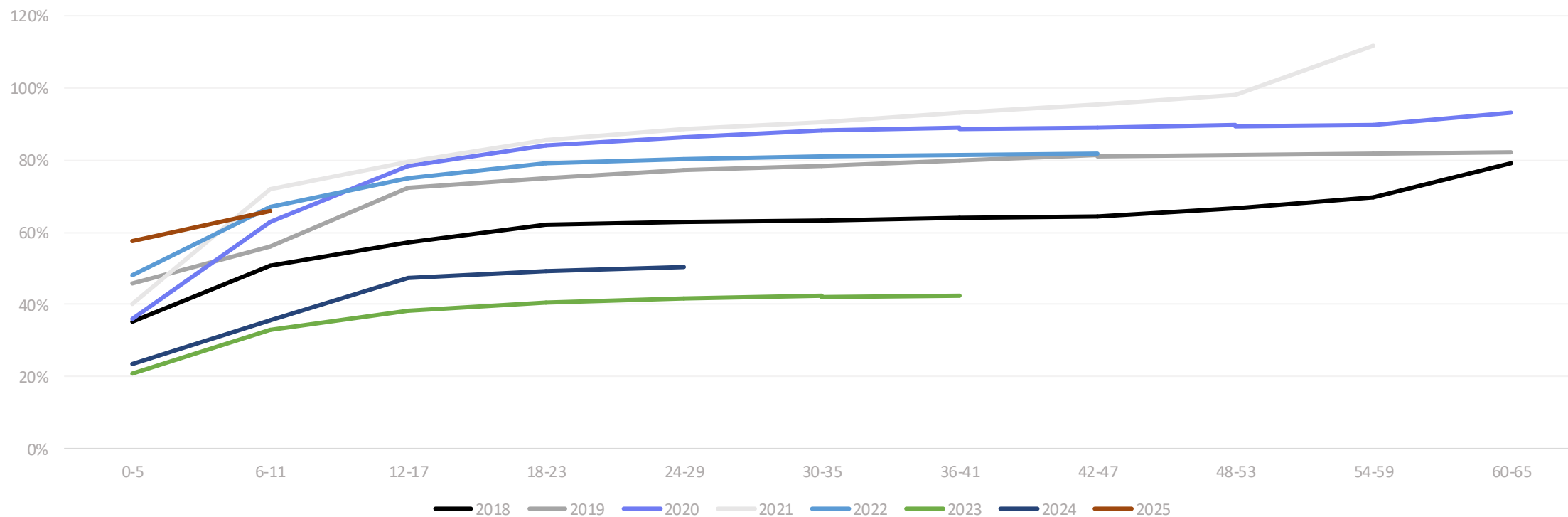
• Lyginant su 2025.12.31

Išieškota paskolų

praėjus vienodam mėnesių skaičiui nuo išieškojimo pradžios, % nuo paskolos likučio

112%

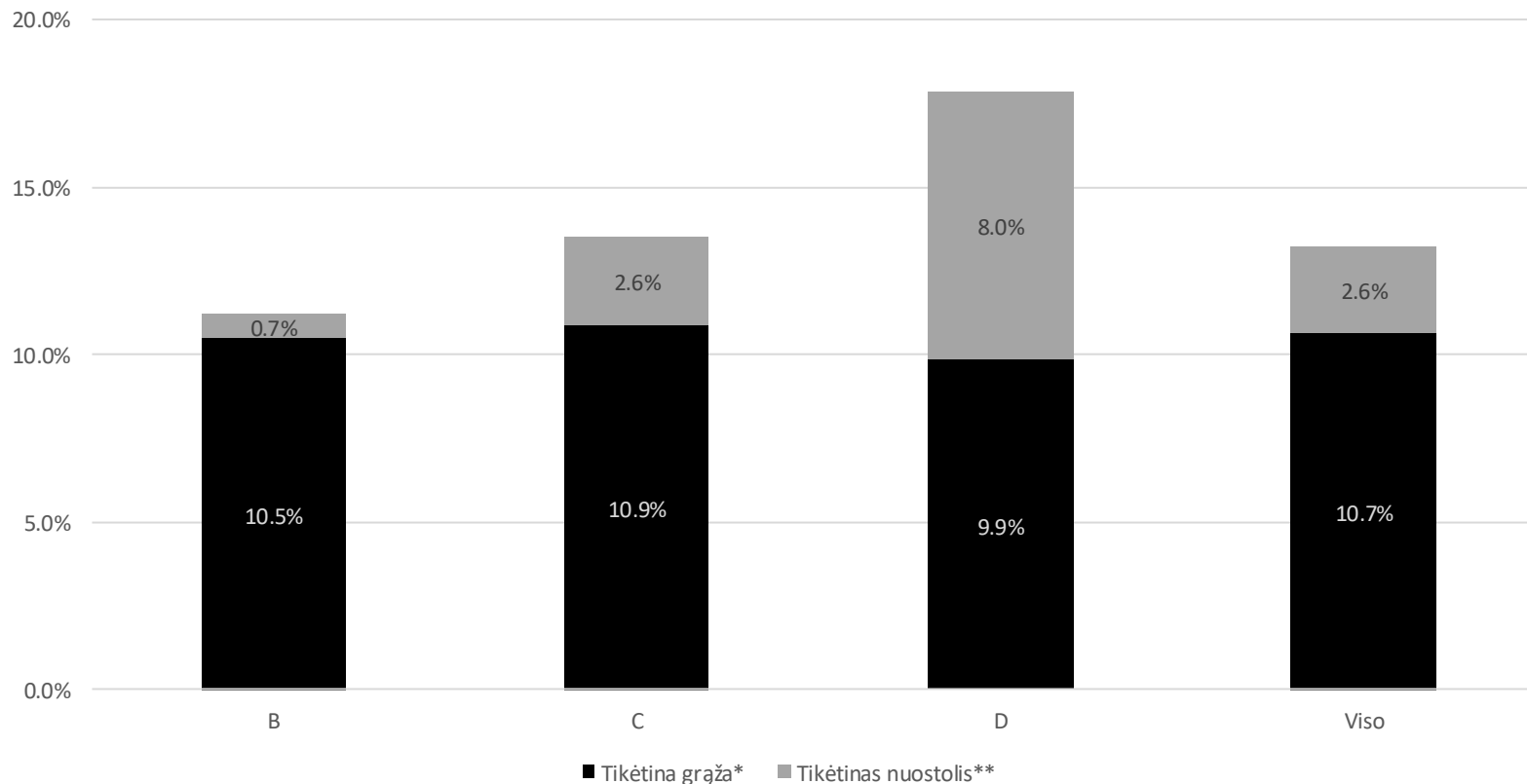
tiesk paskolų likučio išieškojome, kurių išieškojimas pradėtas 2021 m.



Paskolų portfelio grąža

10,7%

Verslo paskolų portfelio grąža



* Tikėtina grąža apskaičiuojama kaip:

Svertinė vidutinė palūkanų norma (%) – tikėtinas nuostolis (%) nuo pradinės paskolos sumos

**Tikėtinas nuostolis (%) = PDw x EAD x (1-RR)

PDw: Įsipareigojimų neįvykdymo tikimybė (%) = Paskolų, kurių įsipareigojimai nevykdomi, skaičius išdavimo momentu / Visų išduotų paskolų skaičius

EAD: Paskolos likutis įsipareigojimų nevykdymo momentu / Paskolos suma išdavimo momentu

RR: Atgavimo norma, dalis (%), kuri yra atgaunama nuo paskolos likučio įsipareigojimų nevykdymo momentu = Suma gauta po įsipareigojimų nevykdymo įvykių / EAD

Svarbu!

Investavimas pasinaudojant sutelktinio finansavimo ar tarpusavio skolinimo platforma, taip pat kaip ir investavimas į kitus finansinius instrumentus, yra susijęs su rizikos prisiėmimu. Dėl to, prieš pradėdami investuoti į paskolas, turite tinkamai įvertinti savo, savo šeimos ar savo verslo finansinę padėtį, investavimo patirtį ir žinias bei su investavimu susijusias rizikas. Jeigu manote, kad nesuprantate galimų rizikų, susijusių su sudaromu finansavimo sandoriu, apsvarstykite galimybę kreiptis į specialistus.

Per platformą atliktoms investicijoms nėra taikoma Lietuvos Respublikos indėlių ir įsipareigojimų investuotojams draudimo įstatyme nustatyta draudimo apsauga, taip pat nėra garantuojama, kad klientas, kuriam paskolinite pinigų, tinkamai vykdys savo finansinius įsipareigojimus, todėl sudarydamas finansavimo sandorį platformoje investuotojas prisiima su investavimu susijusias rizikas – galimą visišką ar dalinį projektui ar paskolai finansuoti skirtų lėšų praradimą, tikėtino pelno nebuvimo ir finansavimo likvidumo riziką.

Finbee ir Finbee Verslui neprisiima atsakomybės už investuotojų patirtus nuostolius, tačiau visais įmanomais būdais siekia užtikrinti investuotų lėšų saugumą ir investicinės grąžos gavimą.

Dėkojame už sėkmingą bičiulystę

investuok@finbee.lt
www.finbee.lt



finbee 