

Vartojimo paskolų portfelio apžvalga

2021 03



Vartojimo paskolų portfelio apžvalga

2021 03

6.4

mln. EUR palūkanų išmokėjome investuotojams

Iki 2021 m. kovo pabaigos per FinBee platformą išdavėme 14 tūkst. paskolų, kas sudarė 32 mln. EUR. Iš šių paskolų 20 mln. EUR jau buvo grąžintos ir investuotojams išmokėjome 6.4 mln. EUR palūkanų.

16.6%

efektyvi palūkanų norma 2021 m. I ketv.

Nominali palūkanų norma 2021 m. I ketv. siekė 17.9 proc., efektyvi palūkanų norma buvo 16.6 proc. Lyginant su kitomis Lietuvoje veikiančiomis platformomis, palūkanų norma atitinka rinkos sąlygas.

11.1%

Vidutinis įsipareigojimų nevykdymo procentas

2020 m. išduotų paskolų įsipareigojimų nevykdymo atvejų skaičius buvo mažesnis nei 2018-2019 m. išduotų paskolų, o išieškojimo rodikliai vieni geriausių per visą veiklos istoriją.

114%

Išieškujome iš paskolų, kurios 2016 m. vėlavo daugiau negu 90 d.,

Iš paskolų, kurios 2016 m. vėlavo daugiau negu 90 d., išieškujome 114 proc. nuo tuo metu buvusio paskolos likučio. Išieškotų paskolų dalis viršija 100 proc., kadangi ne tik sėkmingai išieškujome paskolos likutį, tačiau ir palūkanas. Iš paskolų, kurias paskolos gavėjai nustojo mokėti 2017 m., iki 2021 m. balandžio mėn. išieškujome 81 proc. nuo išieškojimo pradžioje buvusio paskolos likučio. Paskolos kredito reitingas reikšmingos įtakos išieškojimo rezultatams neturi. Visų reitingų paskolos išieškomos taip pat sėkmingai.

14.7%

tikėtina metinė grąža*

Įvertinus dabartines rinkos palūkanas bei istorinius išieškojimo rezultatus, investuotojai iš FinBee vartojimo paskolų gali tikėtis uždirbti 14.7 proc. metinę grąžą* prieš mokesčius. Remiantis istoriniais duomenimis, investuojantys į aukštesnės rizikos paskolas uždirba daugiau.

**Praeities rezultatai parodo tik paskolų portfelio rezultatus už buvusį laikotarpį. Praeities rezultatai negarantuoja ateities rezultatų. Finbee negarantuoja investicijų.*

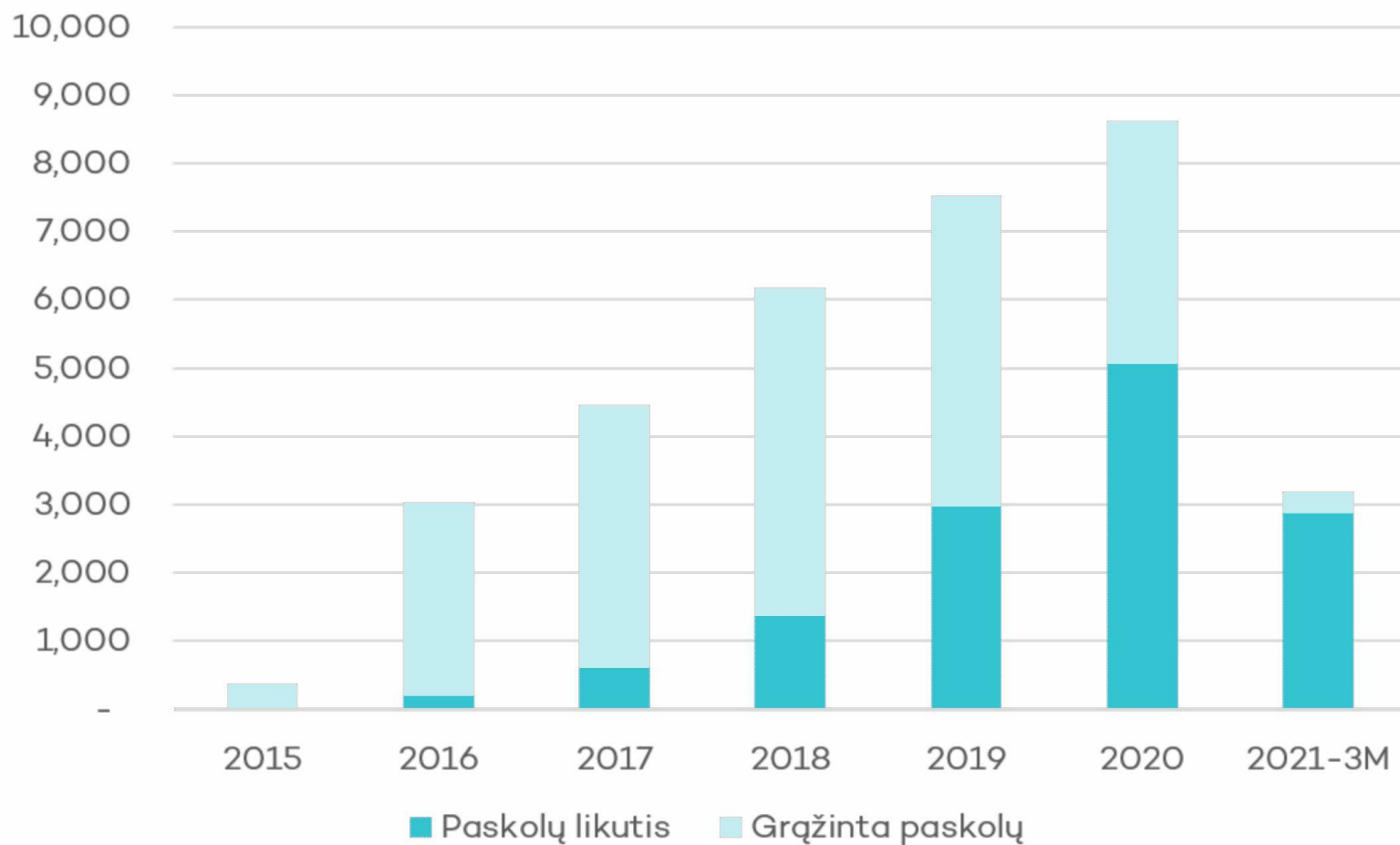
Paskolų portfelio rezultatai

Išdavimo metai	Paskolos, vnt.	Paskolos, TEUR	Grąžinta paskolų	Paskolų likutis	Grąžinta paskolų, %	Uždirbta palūkanų	Likusios mokėti palūkanos	Uždirbta palūkanų, %	Įsipareigojimų nevykdymo atvejai, vnt.	Įsipareigojimų nevykdymo atvejai, %
2015	216	360	336	24	93%	149	10	94%	25	11.6%
2016	1,318	3,019	2,833	186	94%	1,184	63	95%	181	13.7%
2017	2,162	4,463	3,858	605	86%	1,319	205	87%	271	12.5%
2018	3,161	6,179	4,814	1,365	78%	1,525	524	74%	485	15.3%
2019	3,169	7,514	4,539	2,975	60%	1,370	1,391	50%	431	13.6%
2020	3,191	8,618	3,549	5,069	41%	798	3,016	21%	176	5.5%
2021	886	3,179	315	2,864	10%	46	1,447	3%	0	0.0%
Viso	14,103	33,332	20,245	13,087	61%	6,392	6,657	49%	1,569	11.1%

6.4m EUR

tiesiogiai išmokėjome investuotojams

Paskolų suma, TEUR



33m EUR

ties vartojimo paskolų
sufinansavo investuotojai

Paskolų portfelio rezultatai pagal reitingus

Paskolų portfelis orientuotas į vidutinės rizikos klientus.

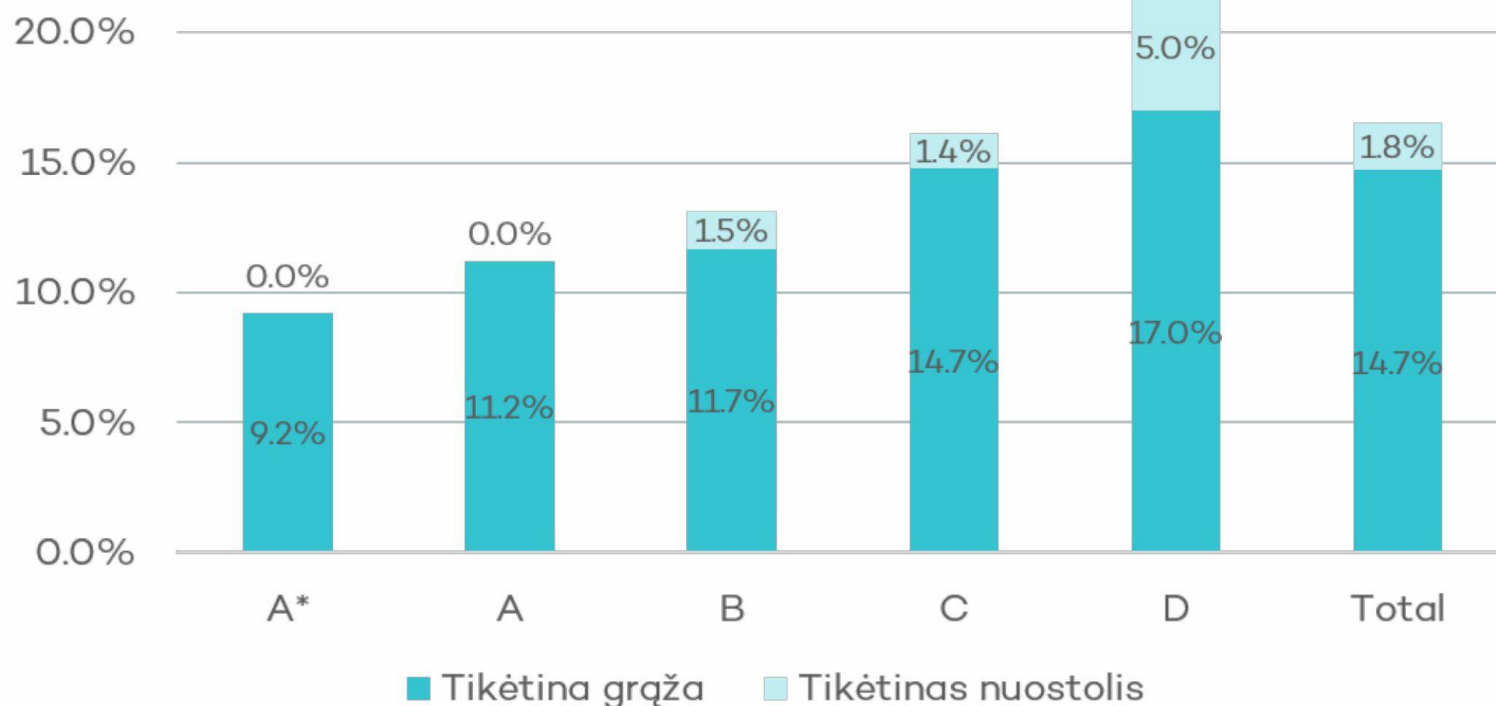
40% visų paskolų išdavėme B reitingo klientams.

Reitingas	Paskolos, vnt.	% nuo visų išduotų paskolų	Paskolos, TEUR	Grąžinta paskolų	Paskolų likutis	Uždirbta palūkanų	Likusios mokėti palūkanos	Įsipareigojimų nevykdymo atvejai, vnt.	Įsipareigojimų nevykdymo atvejai, %	Paskolos likutis įsipareigojimų nevykdymo momentu	Išieškota	Išieškota, % nuo paskolos likučio
A*	8	0%	20	13	8	1	2	0	-	-	0	-
A	1,054	7%	2,772	1,591	1,182	401	309	19	1.8%	54%	9	36%
B	5,655	40%	13,722	8,530	5,192	2,379	1,995	341	6.0%	78%	239	31%
C	3,760	27%	8,751	5,560	3,192	1,991	1,760	505	13.4%	83%	487	44%
D	3,626	26%	8,066	4,552	3,514	1,621	2,590	704	19.4%	84%	459	39%
Viso	14,103	100%	33,332	20,245	13,087	6,392	6,657	1,569	11.1%	82%	1,193	39%

Paskolų portfelio grąža, %**

14.7%

tiesiogiai galite uždirbti investuodami į vartojimo paskolas



** Tikėtina grąža apskaičiuojama kaip:

Svertinė vidutinė palūkanų norma (%) - tikėtinas nuostolis (%) nuo pradinės paskolos sumos

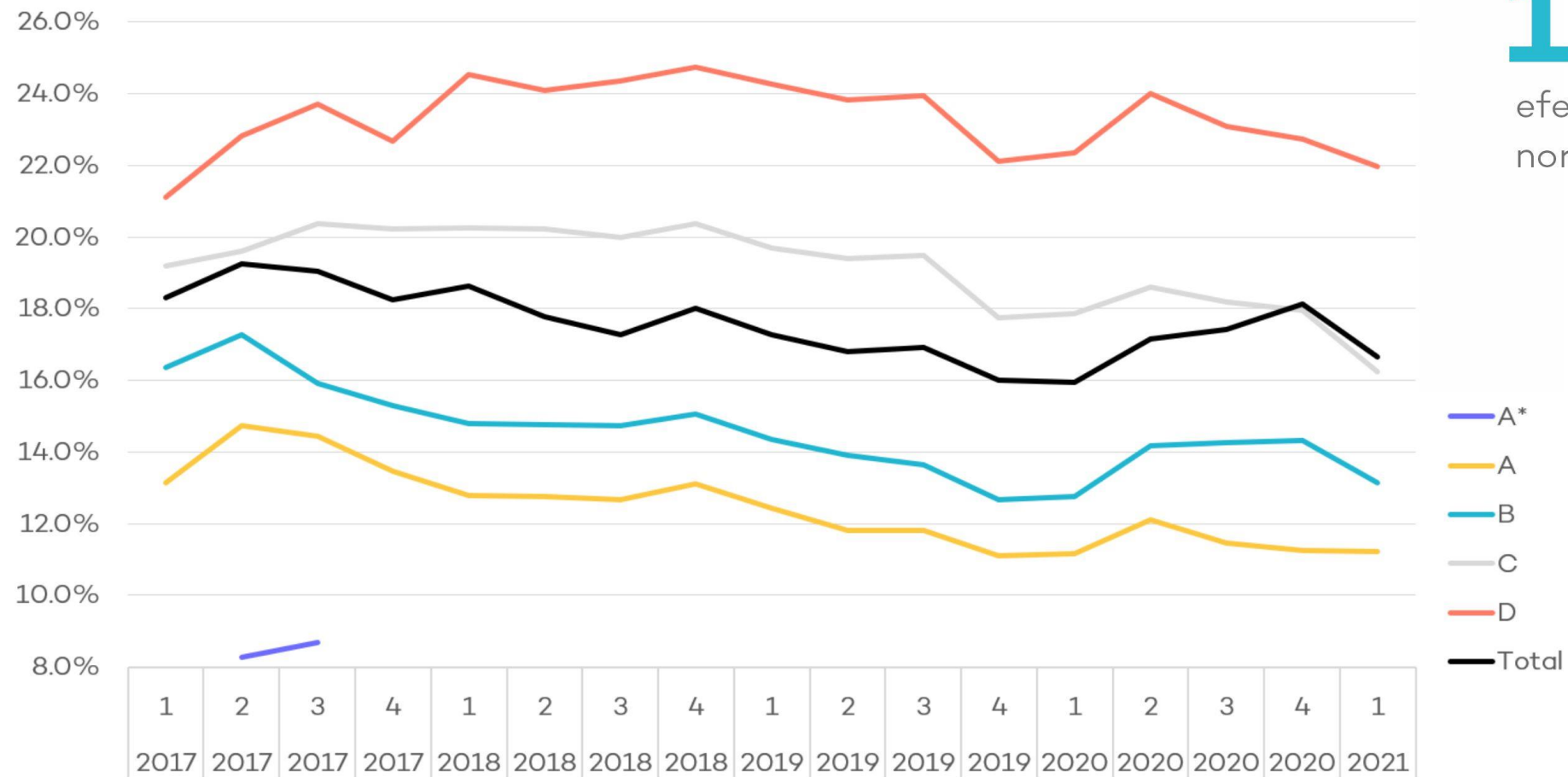
Tikėtinas nuostolis (%) = PDw x EAD x (1-RR)

PDw : Įsipareigojimų neįvykdymo tikimybė (%) = Paskolų, kurių įsipareigojimai nevykdomi, skaičius išdavimo momentu / Visų išduotų paskolų skaičius

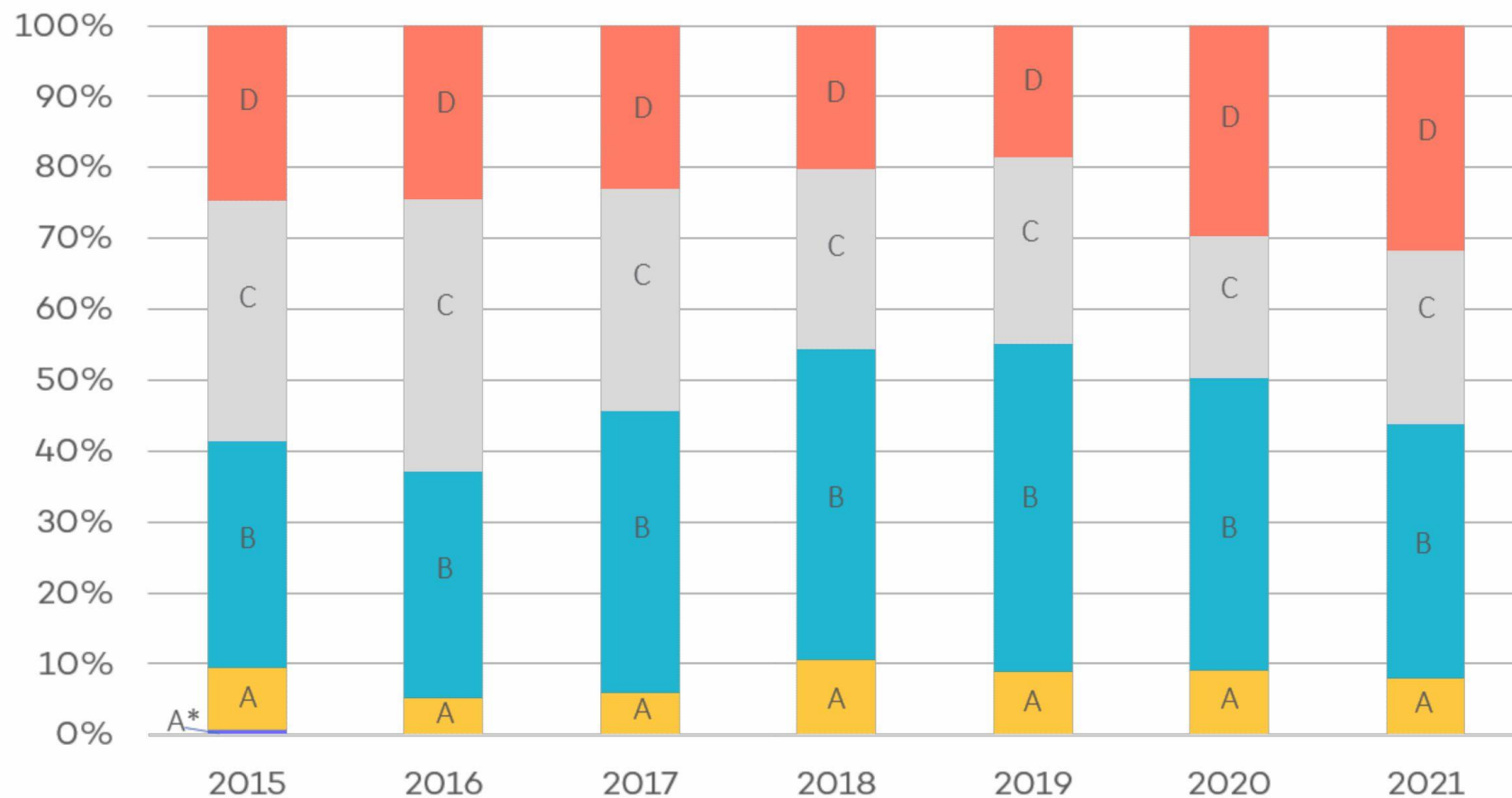
EAD: Paskolos likutis pirmo įsipareigojimų neįvykdymo įvykio dieną (%) = Paskolos likutis įsipareigojimų neįvykdymo momentu / Paskolos suma išdavimo momentu

RR: Atgavimo norma, dalis (%), kuri yra atgaunama nuo paskolos likučio įsipareigojimų neįvykdymo momentu = Suma gauta po įsipareigojimų neįvykdymo įvykių / EAD

Palūkanų norma, %



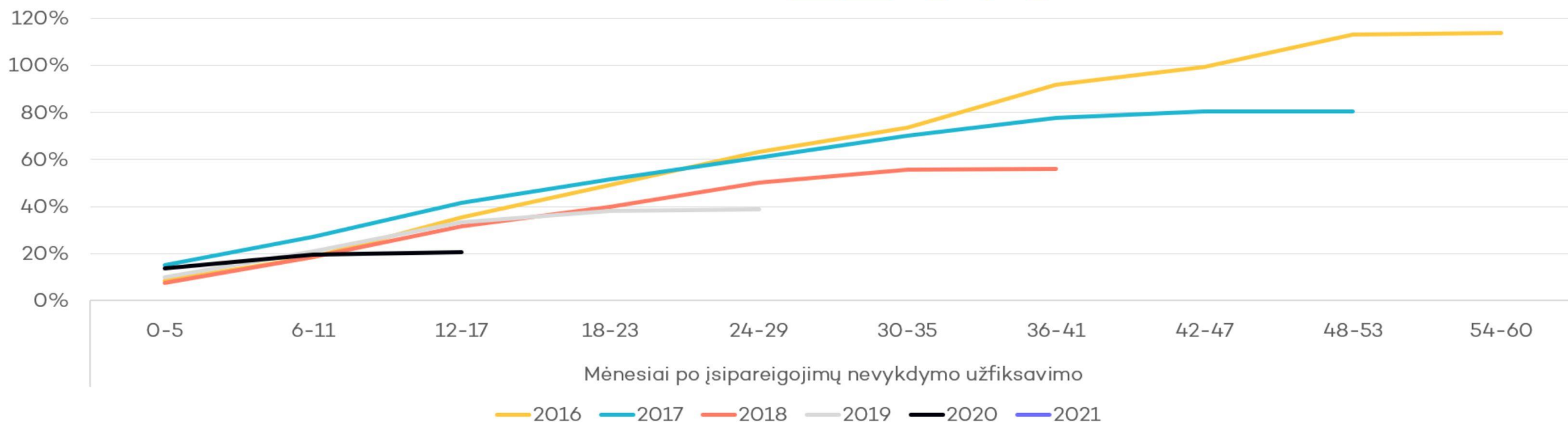
Paskolų pasiskirstymas pagal reitingus, %



Išieškota paskolų

praėjus vienodam mėnesių skaičiui nuo išieškojimo pradžios,
% nuo paskolos likučio

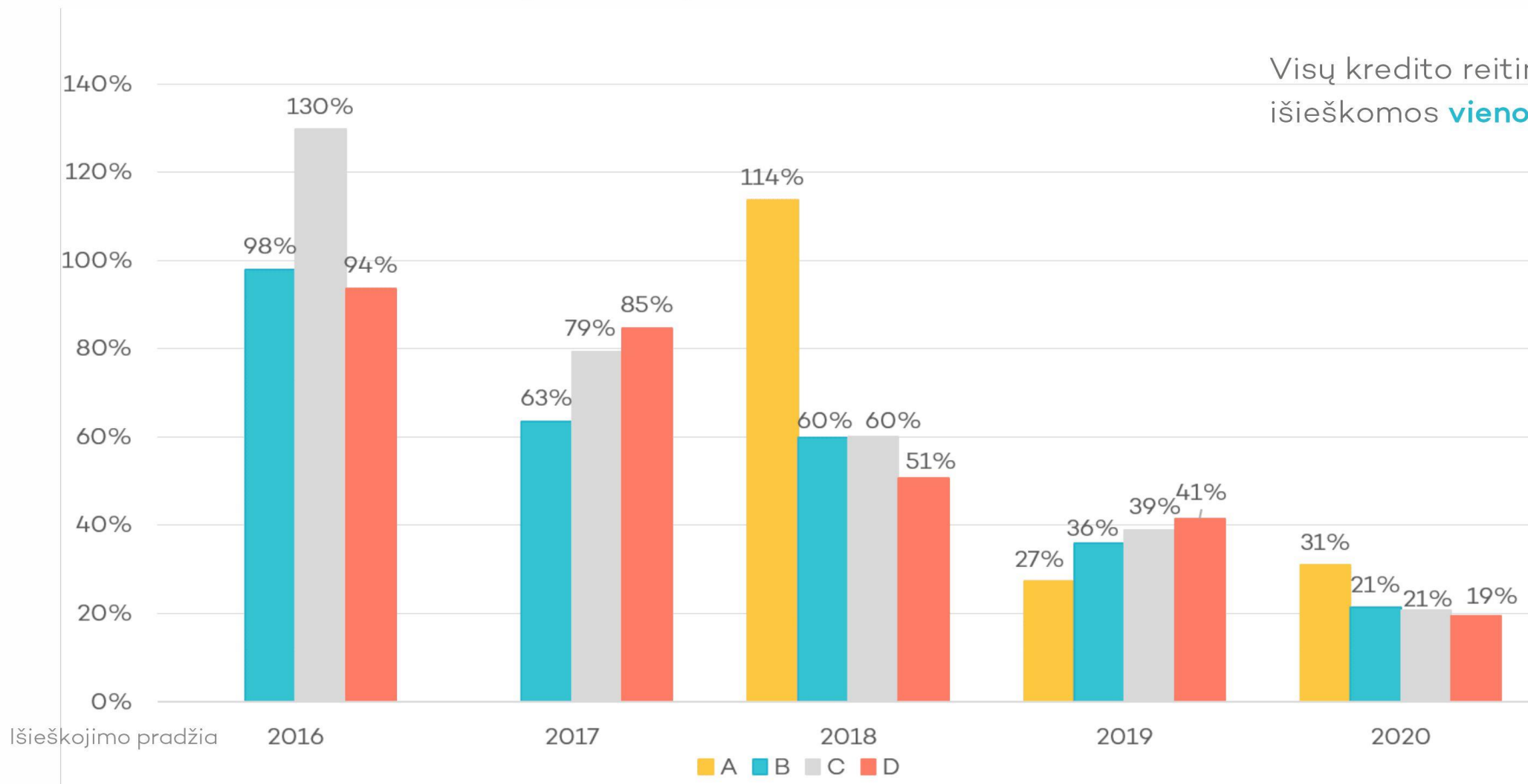
114% tiek paskolų likučio išieškojome, kurių išieškojimas buvo pradėtas 2016 m.



Didesnis nei 100% išieškojimas reiškia, jog išieškojome ne tik paskolos likutį, tačiau ir palūkanas.

Išieškota paskolų

priklausomai nuo kredito reitingo, % nuo paskolos likučio

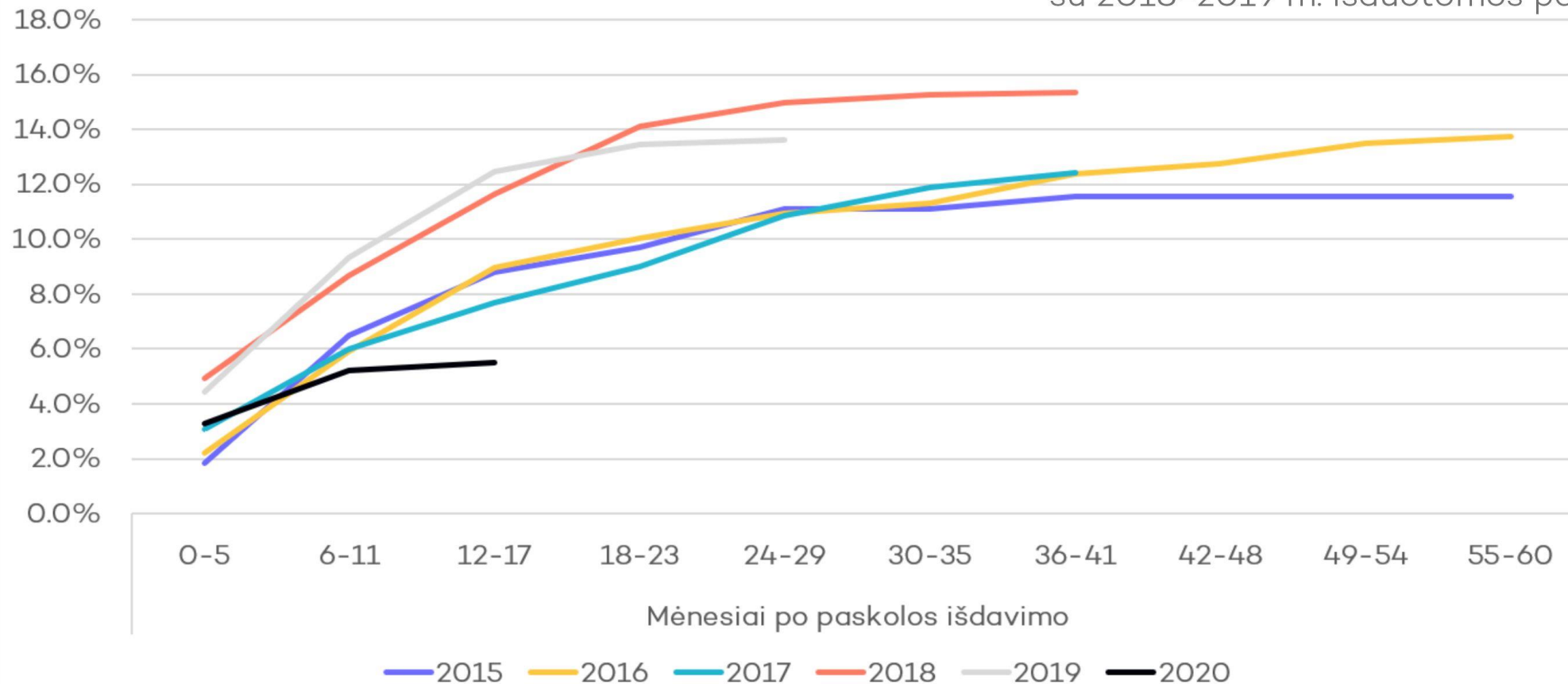


Išieškojimo pradžia

Įsipareigojimų nevykdymo atvejų skaičius,

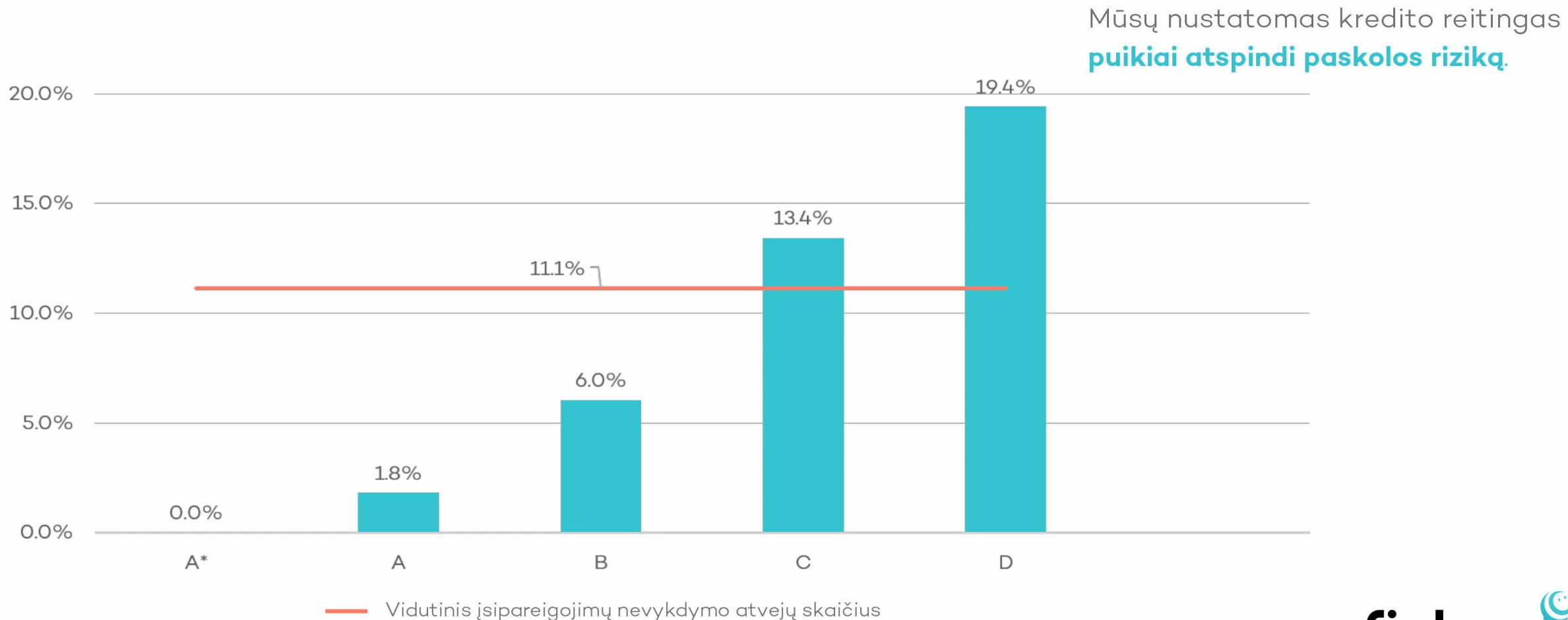
% nuo išduotų paskolų skaičiaus

2020 m. išduodamų paskolų rizika mažėjo lyginant su 2018-2019 m. išduotomis paskolomis.

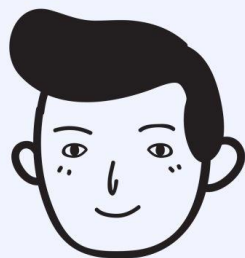


Įsipareigojimų nevykdymo atvejų skaičius,

% nuo išduotų paskolų skaičiaus



Tai, kas mums svarbiausia



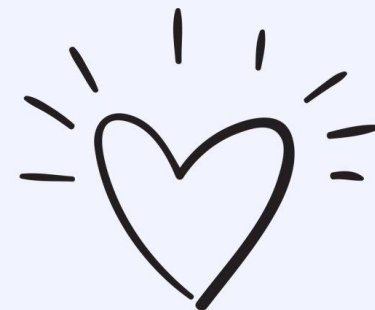
Laimingi klientai

Mes tikime, jog skolindami atsakingai turėsime laimingus klientus – tiek besiskolinančius, tiek investuojančius.



Skaidrumas ir pasitikėjimas

Laimingi klientai mums leis būti 100% skaidriais. O skaidrumas padės stiprinti klientų pasitikėjimą mumis.



Komanda

Vadovaudamiesi šiomis vertybėmis pritrauksime geriausius kolegas ir talentus. Su geriausia komanda Finbee toliau augs ir stiprės.

Svarbu!

Investavimas pasinaudojant sutelktinio finansavimo ar tarpusavio skolinimo platforma, taip pat kaip ir investavimas į kitus finansinius instrumentus, yra susijęs su rizikos prisiėmimu. Dėl to, prieš pradėdami investuoti į paskolas, turite tinkamai įvertinti savo, savo šeimos ar savo verslo finansinę padėtį, investavimo patirtį ir žinias bei su investavimu susijusias rizikas. Jeigu manote, kad nesuprantate galimų rizikų, susijusių su sudaromu finansavimo sandoriu, apsvarstykite galimybę kreiptis į specialistus.

Per platformą atliktoms investicijoms nėra taikoma Lietuvos Respublikos indėlių ir įsipareigojimų investuotojams draudimo įstatyme nustatyta draudimo apsauga, taip pat nėra garantuojama, kad klientas, kuriam paskolinote pinigų, tinkamai vykdys savo finansinius įsipareigojimus, todėl sudarydamas finansavimo sandorį platformoje investuotojas prisiima su investavimu susijusias rizikas – galimą visišką ar dalinį projektui ar paskolai finansuoti skirtų lėšų praradimą, tikėtino pelno nebuvimo ir finansavimo likvidumo riziką.

Finbee neprisiima atsakomybės už investuotojų patirtus nuostolius, tačiau visais įmanomais būdais siekia užtikrinti investuotų lėšų saugumą ir investicinės grąžos gavimą.

**Dėkojame
už sėkmingą bičiulystę!**

