

The logo for 'finbee verslui' is a purple circle containing the text 'finbee' in white, with 'verslui' in a smaller font below it, and a small white smiley face icon to the right of 'finbee'.

finbee
verslui

Verslo paskolų portfelio apžvalga

2021 04

The logo for 'finbee investuotojui' features the text 'finbee' in black, with 'investuotojui' in a smaller teal font below it, and a small teal smiley face icon to the right of 'finbee'.

finbee
investuotojui

Verslo paskolų portfelio apžvalga

2021 04

1.1

mln. EUR palūkanų išmokėjome investuotojams

Iki 2021 m. balandžio per FinBee Verslui platformą išdavėme 1403 paskolas smulkiam ir vidutiniam verslui, už bendrą 14,023 mln. EUR sumą. Iš šios sumos investuotojams jau grąžinta 9,620 mln. EUR ir sumoketa beveik 1,103 mln EUR. palūkanų.

12.6%

vidutinė palūkanų norma 2020 m.

Visos išduotos paskolos yra užtikrintos įmonės vadovo ar akcininko asmenine garantija ar nekilnojamojo turto įkeitimu. Asmeninė garantija reiškia, kad paskolos gavėjui nevykdant įsipareigojimų, paskolos išieškojimą vykdome tiek iš paskolos gavėjo, tiek iš garantavusio asmens.

Investuotojams mokama palūkanų norma palaipsniu mažėjo, tačiau išlieka viena didžiausių, lyginant su kitomis Sutelktinio finansavimo platformomis, teikiančioms paskolas verslui.

5.3%

Šiuo metu >90d vėluojančių paskolų dalis nuo visų išduotų paskolų

Šiuo metu vėluojančios daugiau nei 90 dienų paskolos:
6.1% - vėluojančių skaičius nuo visų išduotų paskolų;
5.3% - vėluojančių paskolų dalis nuo visų išduotų paskolų įvertinus paskolų dydžio įtaką.

54%

Šiai dienai atgauta vėlavusių/vėluojančių paskolų sumos dalis

Iš paskolų, kurios vėlavo daugiau nei 90 d., išieškojome 54%, nuo tuo metu buvusio paskolos likučio.

10.6%

Vidutine portfelio graža įvertinus tikėtinus nuostolius*

Įvertinus verslo paskolų istorines palūkanas ir išieškojimo rezultatus iš investavimo į verslo paskolas FinBee Verslui platformoje buvo galima tikėtis uždirbti 10,6% metinę grąžą prieš mokesčius. Istoriniai rezultatai taip pat rodo, kad investuotojų grąža investuojant į skirtingo reitingo paskolas labai panaši (didesnė palūkanų norma kompensuoja tikėtinus praradimus)

**Praeities rezultatai parodo tik paskolų portfelio rezultatus už buvusį laikotarpį. Praeities rezultatai negarantuoja ateities rezultatų. Finbee negarantuoja investicijų pelningumo ir neteikia investavimo rekomendacijų.*

Paskolų portfelio rezultatai

Paskolų portfelio rezultatai

Išdavimo metai	Paskolos, vnt.	Paskolos, tūkst.EUR	Grąžinta paskolų, tūkst.EUR	Paskolų likutis, tūkst.EUR	Grąžinta paskolų, %	Gauta palūkanų, tūkst.EUR	Liko palūkanų, tūkst.EUR	Gauta palūkanų dalis, %
1	2	3	4	5	6	7	8	9=7 / (7+8)
2017	140	1291	1254	37	97%	143	2	98%
2018	244	2033	1981	52	97%	232	3	99%
2019	357	3386	3064	322	90%	388	18	95%
2020	463	5026	3176	1849	63%	313	116	73%
2021	199	2288	145	2143	6%	27	200	12%
	1403	14023	9620	4403	69%	1103	340	76%

Šiai dienai vėluojančių paskolų dalis *

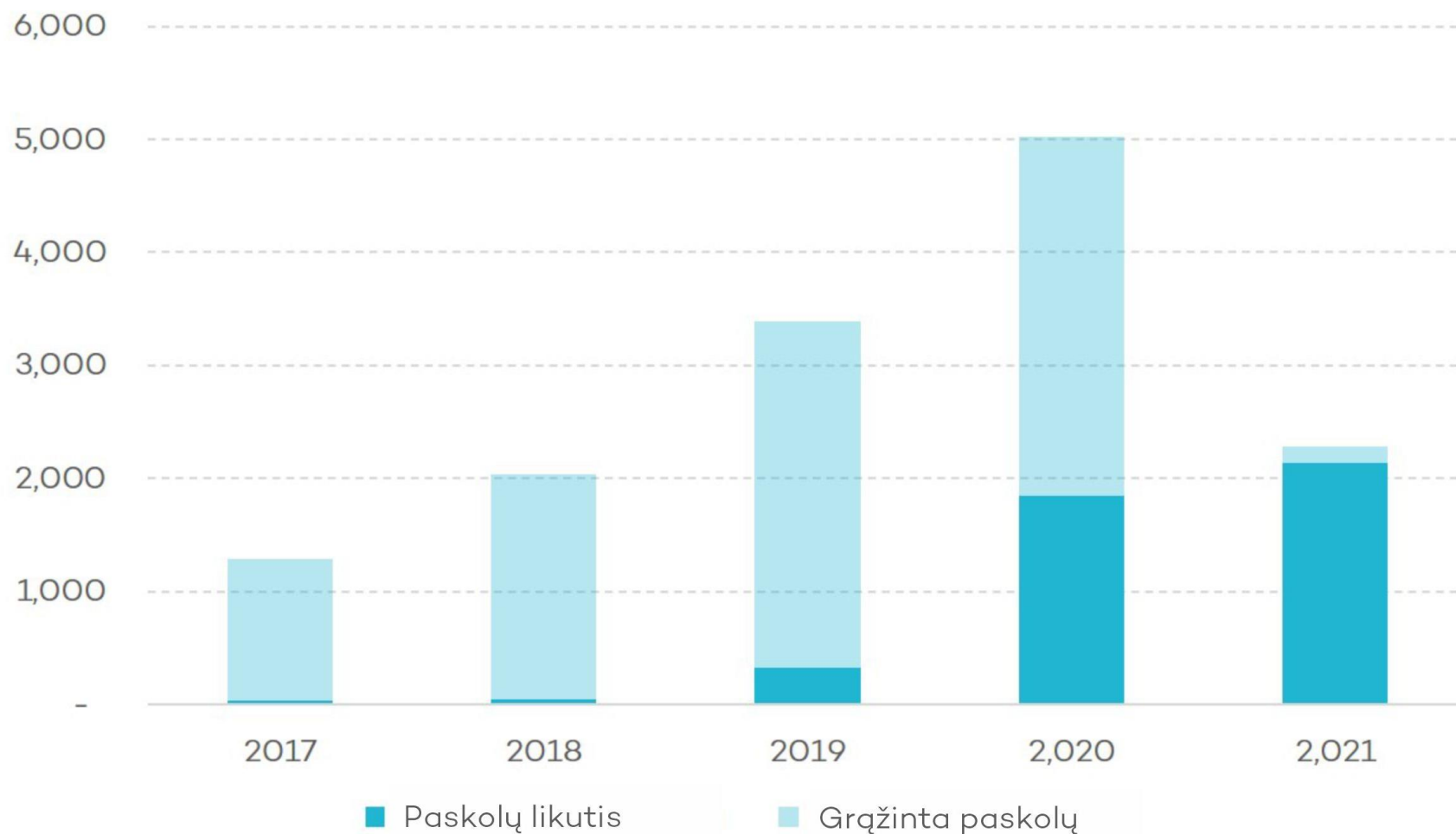
Įsipareigojimų nevykdymo atvejai, vnt.	Įsipareigojimų nevykdymo atvejai, % (nuo paskolų vnt.)	Įsipareigojimų nevykdymo atvejai (paskolų suma išdavimo momentu), TEUR	Įsipareigojimų nevykdymo atvejai, % (nuo visų paskolų sumos išdavimo momentu)
10	11 = 10 / 2	12	13 = 12 / 3
11	7.9%	79	6.1%
9	3.7%	88	4.3%
40	11.2%	374	11.0%
26	5.6%	200	4.0%
0	0.0%	0	0.0%
86	6.1%	740	5.3%

1.1 m EUR

tiek palūkanų
išmokėjome investuotojams

* Įsipareigojimų nevykdymo atvejis fiksuojamas, kai paskolos įmoka vėluoja daugiau kaip 90 dienų.

Paskolų suma, TEUR



14m EUR

tiesiogiai verslo paskolų
sufinansavo investuotojai

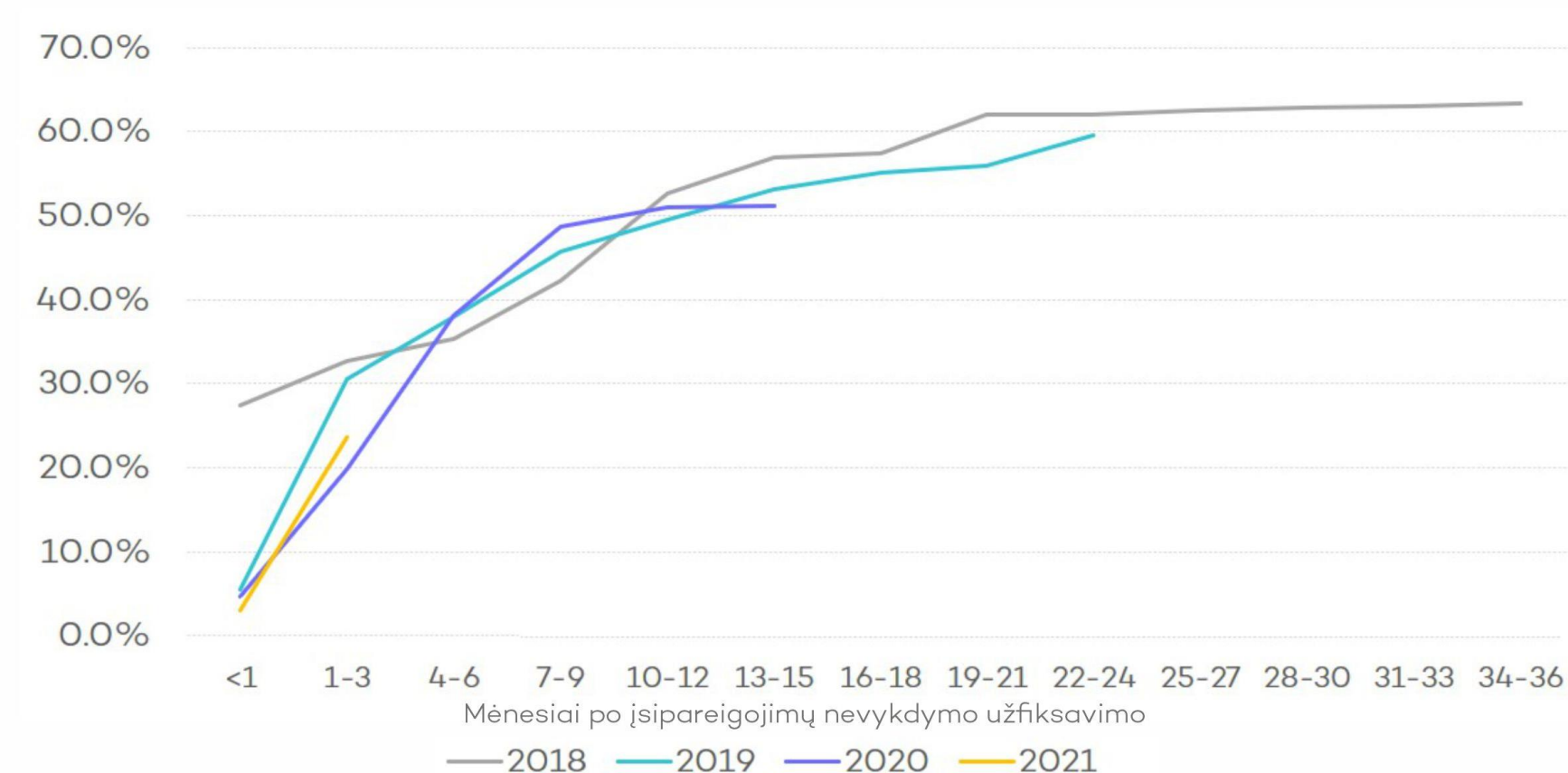
Paskolų portfelio rezultatai pagal reitingus

D reitingo paskolas nustojome teikti 2018 metais, dėl dažno įsipareigojimų nevykdymo, tačiau iš D reitingo paskolų, kurios nevykdė įsipareigojimų, pavyko atgauti net 109% nuo įsipareigojimų nevykdymo dieną fiksuoto paskolos likučio.

Reitingas	Paskolos, vnt.	% nuo visų išduotų paskolų	Paskolos, TEUR	Grąžinta paskolų, TEUR	Paskolų likutis, TEUR	Gautos palūkanos, TEUR	Likusios palūkanos	Įsipareigojimų nevykdymo atvejai pagal paskolų sumą išdavimo momentu, TEUR	Įsipareigojimų nevykdymo atvejai, nuo visų paskolų sumos išdavimo momentu, %	Paskolos likutis įsipareigojimų nevykdymo momentu, TEUR	Paskolos likutis įsipareigojimų nevykdymo momentu, % nuo sumos išdavimo momentu	Atgauta, TEUR	Atgauta, % nuo paskolos likučio pirmo įsipareigojimų nevykdymo momentu
	1	2	3	4	5=3-4	6	7	8	9=8/3	10	11=10/8	12	13=12/10
A	11	1%	258	258	-	20	-	15	5.8%	8	53%	9	109%
B	297	21%	4,057	3,237	820	368	65	355	8.7%	192	54%	110	57%
C	1,051	75%	9,493	5,911	3,582	683	275	956	10.1%	571	60%	270	47%
D	43	3%	215	214	1	30	-	85	39.3%	45	53%	49	109%
	1,402	100%	14,022	9,619	4,403	1,103	340	1,411	10.1%	815	58%	438	54%

Atgauta paskolų

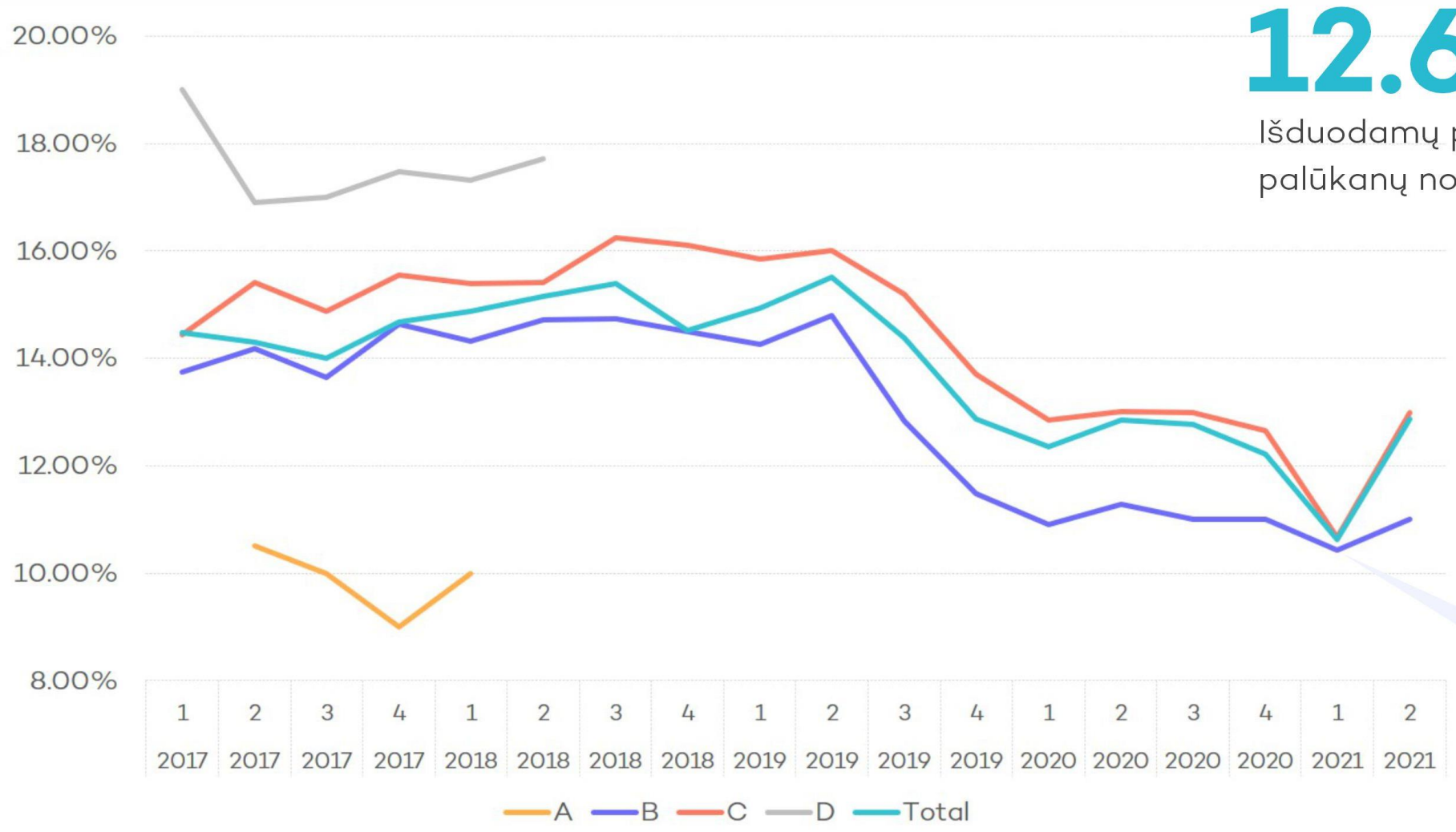
Atgauta paskolų dalis praėjus nurodytam mėnesių skaičiui nuo tada kai paskolos įmoka vėluoja daugiau kaip 90 dienų



54%

Iki šios dienos atgauta vėlavusių/vėluojančių paskolų sumos dalis

Palūkanų norma, %

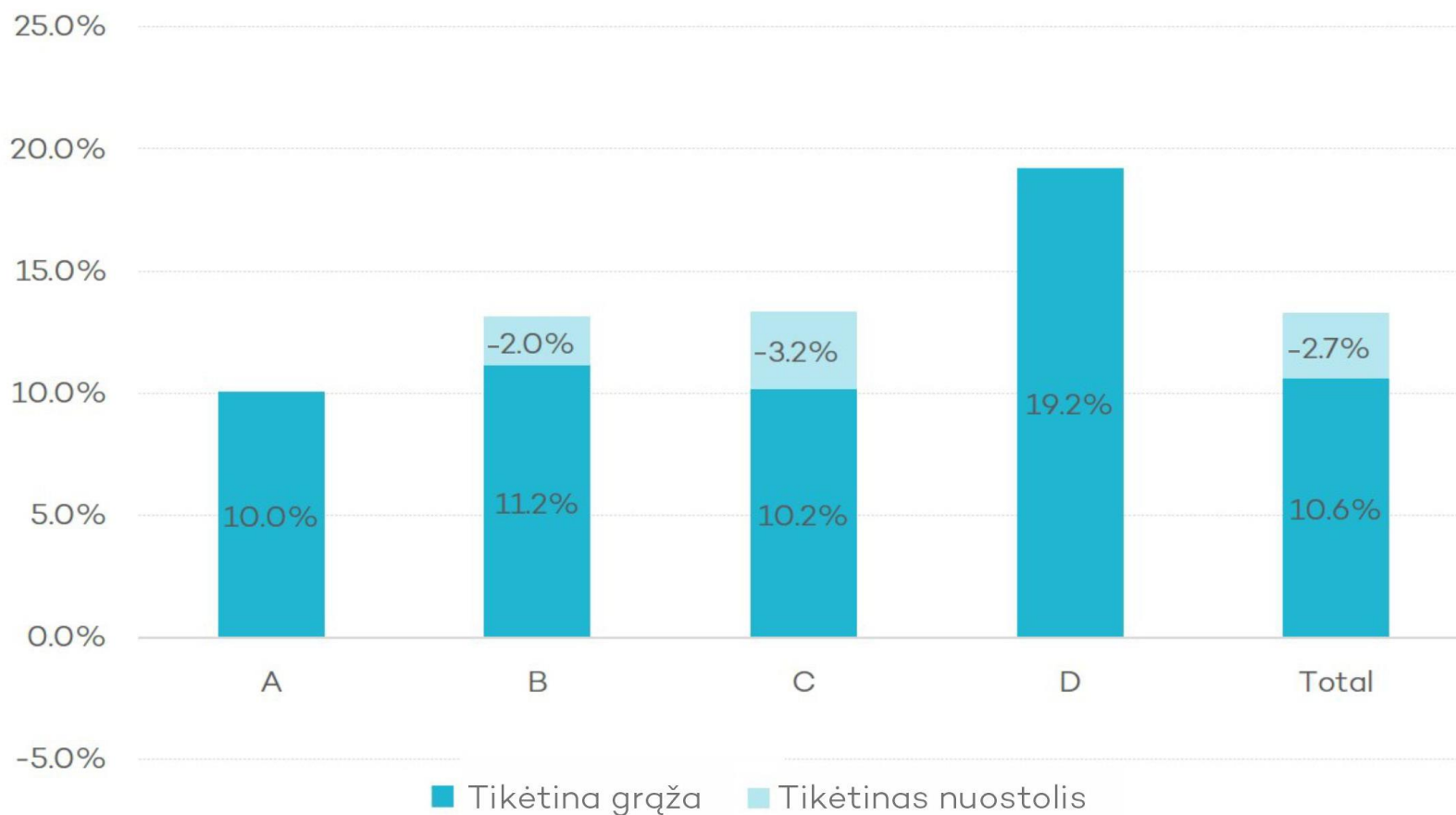


12.6%

Išduodamų paskolų vidutinė palūkanų norma investuotojams 2020 m.

Finbee Verslui iniciatyva: nemokama paskola nuo COVID-19 nukentėjusiam verslui.

Paskolų portfelio grąža, %*



10.6%

Verslo paskolų portfelio metinė grąža

* Tikėtina grąža apskaičiuojama kaip:

Svertinė vidutinė palūkanų norma (%) - tikėtinas nuostolis (%) nuo pradinės paskolos sumos

Tikėtinas nuostolis (%) = PDw x EAD x (1-RR)

PDw: Įsipareigojimų neįvykdymo tikimybė (%) = Paskolų, kurių įsipareigojimai nevykdomi, skaičius išdavimo momentu / Visų išduotų paskolų skaičius

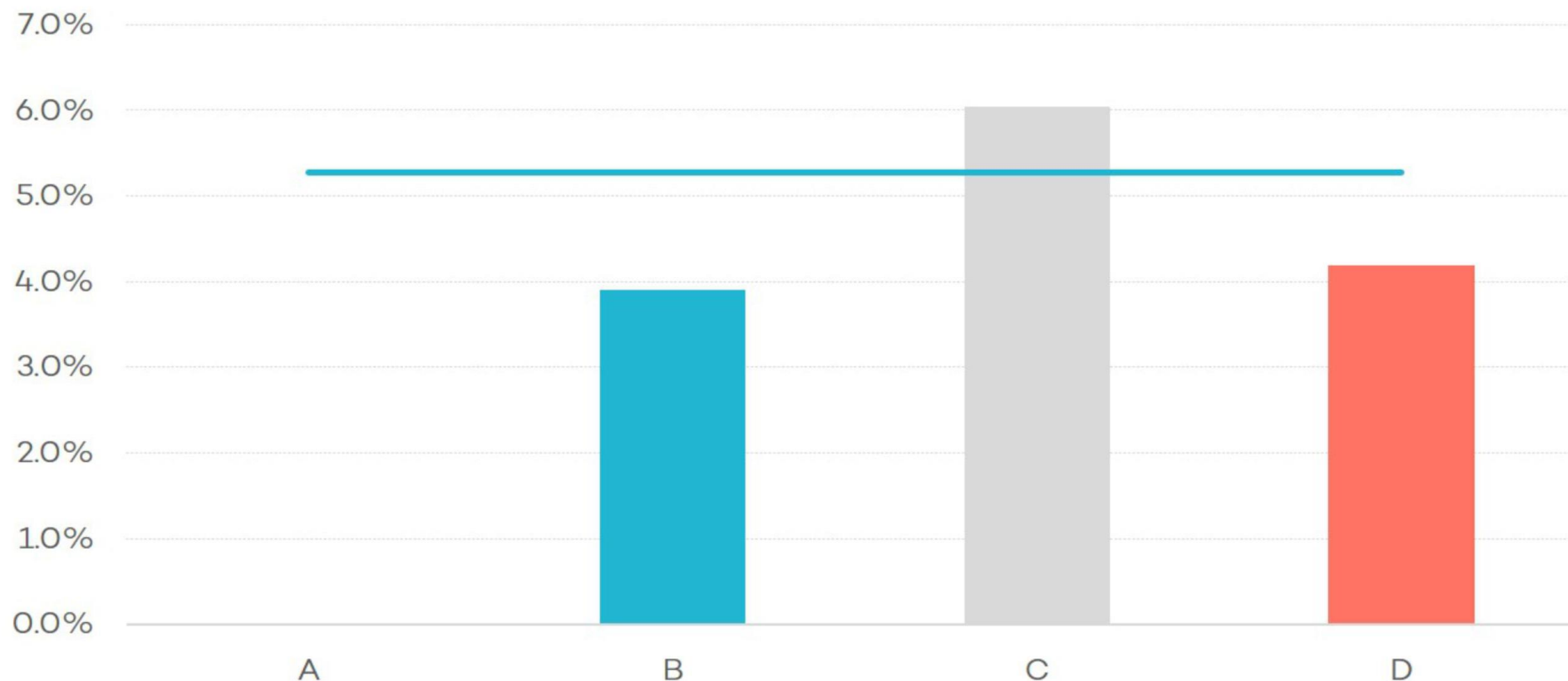
EAD: Paskolos likutis pirmo įsipareigojimų nevykdymo įvykio dieną (%) = Paskolos likutis įsipareigojimų nevykdymo momentu / Paskolos suma išdavimo momentu

RR: Atgavimo norma, dalis (%), kuri yra atgaunama nuo paskolos likučio įsipareigojimų nevykdymo momentu = Suma gauta po įsipareigojimų nevykdymo įvykių / EAD

Įsipareigojimų nevykdymo atvejų skaičius

% nuo paskolų sumos

Šiuo metu vėluojančių paskolų dalis nuo visų per visą laiką išduotų paskolų.



Svarbu!

Investavimas pasinaudojant sutelktinio finansavimo ar tarpusavio skolinimo platforma, taip pat kaip ir investavimas į kitus finansinius instrumentus, yra susijęs su rizikos prisiėmimu. Dėl to, prieš pradėdami investuoti į paskolas, turite tinkamai įvertinti savo, savo šeimos ar savo verslo finansinę padėtį, investavimo patirtį ir žinias bei su investavimu susijusias rizikas. Jeigu manote, kad nesuprantate galimų rizikų, susijusių su sudaromu finansavimo sandoriu, apsvarstykite galimybę kreiptis į specialistus.

Per platformą atliktoms investicijoms nėra taikoma Lietuvos Respublikos indėlių ir įsipareigojimų investuotojams draudimo įstatyme nustatyta draudimo apsauga, taip pat nėra garantuojama, kad klientas, kuriam paskolinite pinigų, tinkamai vykdys savo finansinius įsipareigojimus, todėl sudarydamas finansavimo sandorį platformoje investuotojas prisiima su investavimu susijusias rizikas – galimą visišką ar dalinį projektui ar paskolai finansuoti skirtų lėšų praradimą, tikėtino pelno nebuvimo ir finansavimo likvidumo riziką.

Finbee ir Finbee Verslui neprisiima atsakomybės už investuotojų patirtus nuostolius, tačiau visais įmanomais būdais siekia užtikrinti investuotų lėšų saugumą ir investicinės grąžos gavimą.

**Dėkojame
už sėkmingą bičiulystę!**

