

# Finbee veiklos apžvalga

2024 m. II ketvirtis



finbee<sup>®</sup>



# Finbee vadovo komentaras

Antrą šių metų ketvirtį užbaigėme ypatingai svarbia naujiena tiek mums, tiek Finbee investuotojų bendruomenei - Finbee Verslui pritraukė **35 mln. eurų** investiciją iš Londone įsikūrusios “Pollen Street Capital” investicijų valdymo bendrovės.

Esame **vieni pirmųjų** alternatyvių skolintojų Lietuvoje, kurie pritraukė tokio masto institucinį investuotoją. Pritrauktas kapitalas mums leis geresnėmis sąlygomis finansuoti Lietuvoje veikiančią smulkų verslą, greičiau finansuoti paskolas bei taip užtikrinti tolimesnį Finbee augimą.

**Darius Noreika, CFA**

# Finansavimo tendencijos



Per pirmą pusmetį išmokėtų vartojimo paskolų suma pasiekė **14.7 mln. eurų** ir buvo 29 proc. didesnė nei tuo pačiu laikotarpiu pernai, o verslo paskolų išdavimai augo 31 proc. ir siekė **16.4 mln. eurų**.

Ketvirtį užbaigėme su geriausių įmokų surinkimu šiais metais. **Net 86 proc.** klientų sumokėjo vartojimo paskolų įmokas **nevėluodami nei vienos dienos**.

O daugiau nei 90 d. vėluojančių vartojimo paskolų dalis portfelyje visus šiuos metus stabiliai mažėjo ir birželio pabaigoje nukrito į **žemiausią lygį** per pastaruosius 4 metus.

Nuo birželio mėn. klientams vėl pradėjome siūlyti ilgo termino paskolas, kurių maksimalus terminas siekia iki 120 mėnesių. Šios paskolos siūlomos **tik mažos rizikos klientams**.

Iš 74 išduotų ilgo termino paskolų sausio-vasario mėn., šiuo metu **nei viena nevėluoja daugiau nei 30 d.** Ilgo termino paskolos yra puiki galimybė investuotojams užfiksuoti palūkanų normą ilgam laikotarpiui ir taip **padidinti investicinę grąžą**.

# Naujovės investuotojams



Praėjusį ketvirtį pristatėme šias naujoves investuotojams:

- **Pakviesk draugą programa.** Naujų registracijų skaičius gegužės–birželio mėnesiais padvigubėjo, o naujų užsienio investuotojų skaičius per šiuos du mėnesius išaugo net 8 kartus.
- **Automatinis naujų investuotojų patvirtinimas:** didžioji dalis naujų investuotojų investuoti galės dar greičiau
- **Statistika:** atnaujinome portfelio nevykdomų įsipareigojimų **statistikos** atvaizdavimą.
- Atnaujinome **geriausios P2P skaičiuoklės** duomenis. Ar jūsų skolinimo nustatymai vis dar efektyviausi?

Antrą šių metų pusę daugiau dėmesio skirsime investuotojams, atlikdami daugumos investuotojų pageidaujamus pokyčius:

- Sutrumpinsime sąskaitos **išrašo krovimo laiką**, kadangi ypač seniai investuojantiems arba portfelyje turintiems didelį kiekį paskolų, sąskaitos išrašo atvaizdavimas gali užtrukti pakankamai ilgai;
- Sieksime **optimizuoti** kitus lėčiau veikiančius platformos langus, pavyzdžiui, mėnesinių įplaukų grafiką ir apžvalgos langą.





# Mūsų investuotojai

finbee<sup>©</sup>

## Investuotojas: patraukli savybė - stabilumas.

“Portfelio mėnesio svyravimai tokie maži, kad niekada nereikia sukti galvos, kokia bus P2P portfelio vertė kitą mėnesį.”

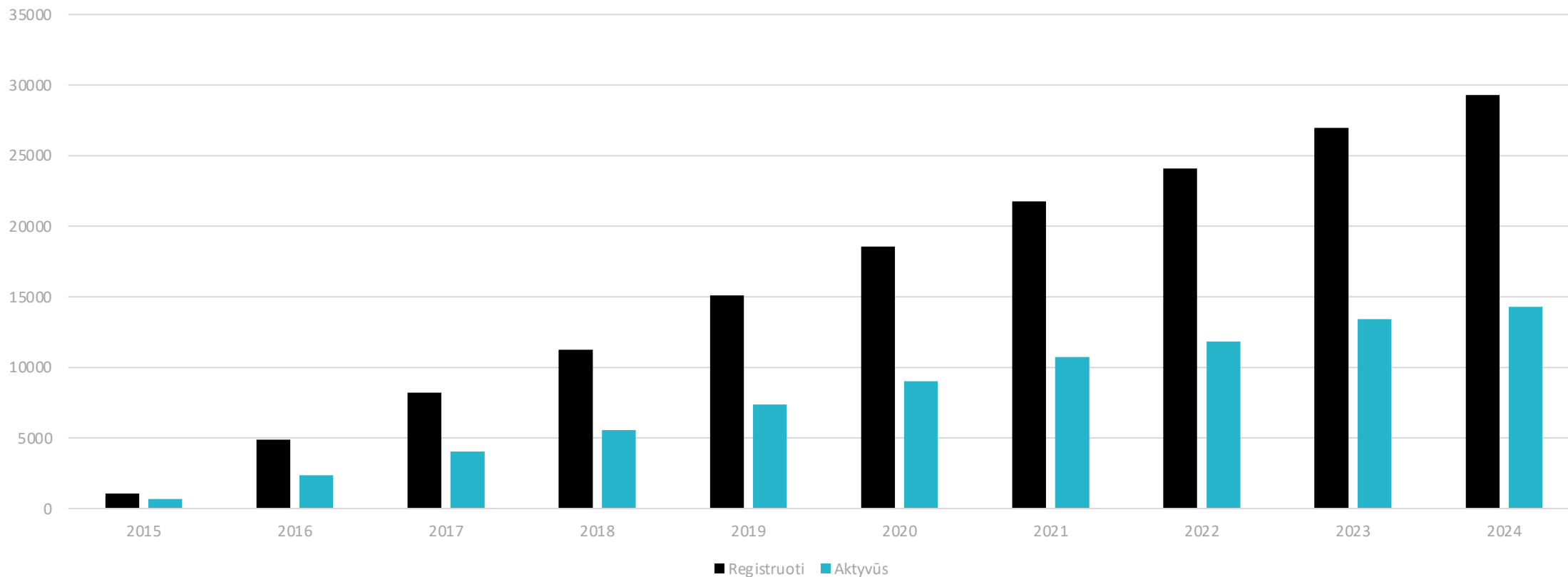
– savo patirtimi dalinasi investuotojas,  
**blogo *Buliaus Anatomija* autorius.**

finbee 

# Mūsu investuotojai

# 29.294

Investuotojų skaičius 2024 m. birželio 30 d.  
Daugiau nei **14.286** mūsų investuotojų atliko  
**bent vieną investiciją.**



# Kur esate Jūs?

Kurią vietą pagal portfelio dydį užimate Jūs?

Vieta	Portfelio dydis	I ketv.
TOP juridinis	<b>6.071.761 Eur</b>	-32%
TOP fizinis	<b>549.806 Eur</b>	+1%
Top 10% aktyvių*	<b>7.942 Eur</b>	-4%
Top 50% aktyvių*	<b>800 Eur</b>	-15%

\*Tarp investavusių bent į vieną paskolą 2024 m.

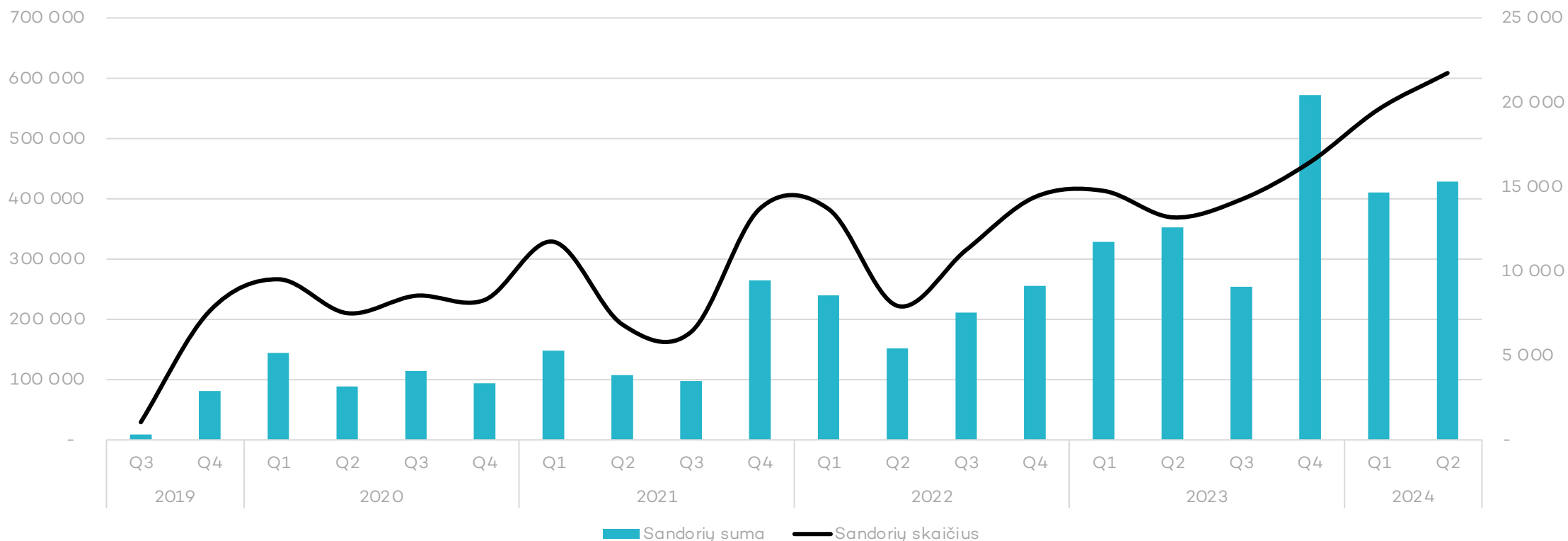


# Antrinės rinkos statistika

Aukštas likvidumas

# 428.291 Eur

Tiek paskolų nupirkta antrinėje rinkoje 2024 m. II ketv. Tai **antras geriausias** ketvirčio rekordas pagal sumą, ir **geriausias pagal kiekį**.



# Finbee kofinansavimas

Per 2024 m. II ketv. kartu su Jumis investavome:



**1,39** mln. EUR

į verslo paskolas

**47%**

\*



**1,74** mln. EUR

į vartojimo paskolas

**21%**

\*



**8,86** mln. EUR

aktyvus portfelis

\*

**28%**

Mes žinome, jog  
generuojame gerą  
grąžą visam aviliui ir  
investuojame kartu!

\* Lyginant su 2024.03.31



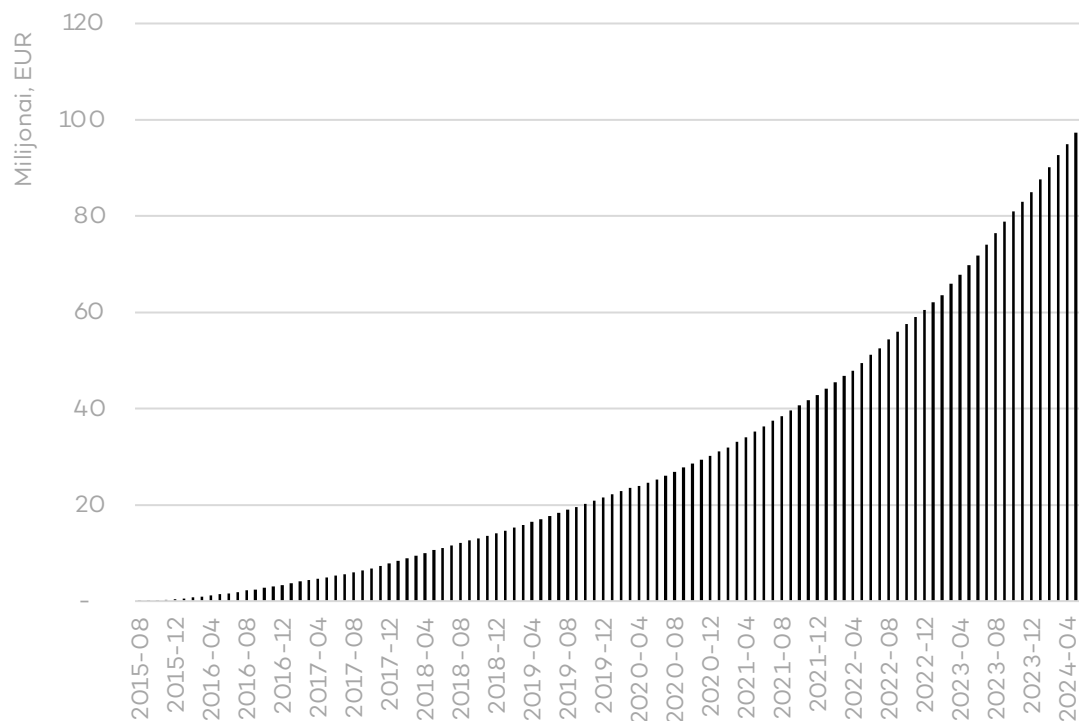
**Vartojimo paskolos**

finbee<sup>©</sup>

# Vartojimo paskolos

## 35%

vidutinis augimas per metus



**9 metai**

Lietuvos rinkoje

**36.858 vnt.**

suteiktų paskolų

**8%**

**99,7 mln. EUR**

suteiktų paskolų suma

**8%**

**2.705 EUR**

vidutinė paskolos suma

**0%**

**15,3 mln. EUR**

palūkanų, išmokėtų investuotojams

**7%**

\*Lyginant su 2024.03.31

# Išduotų paskolų suma

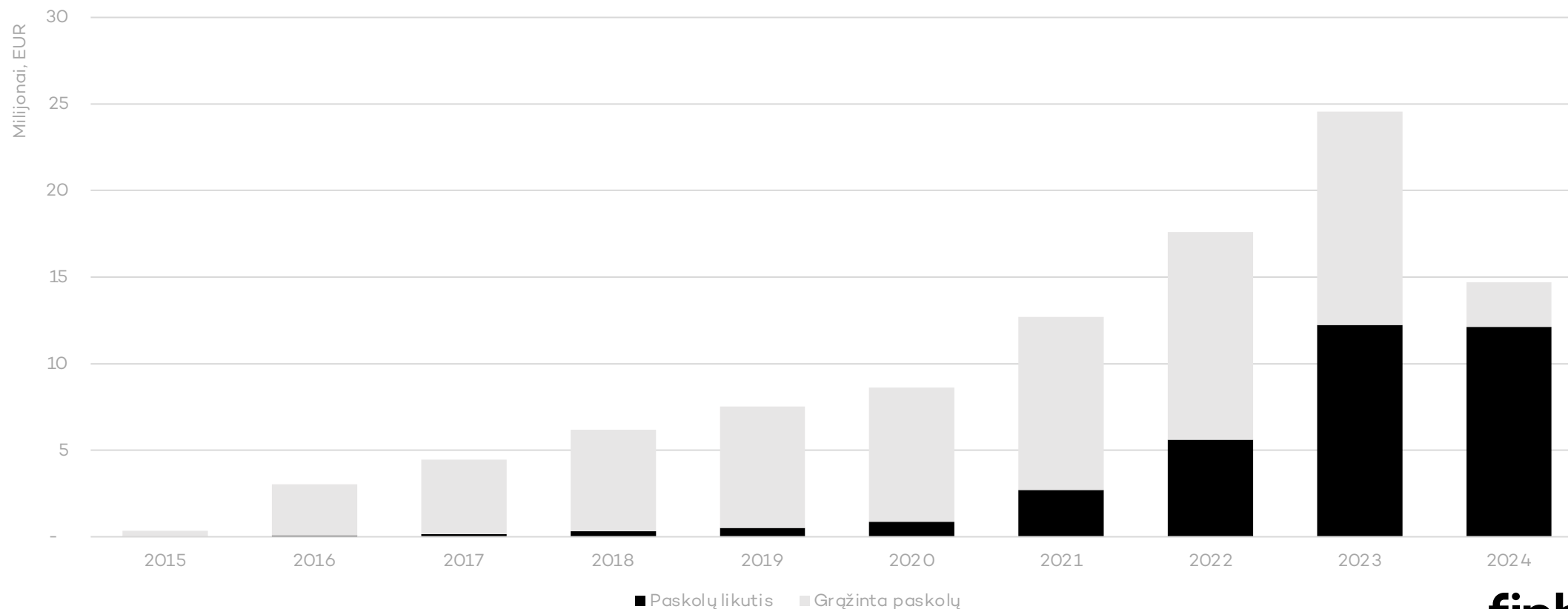
Grąžinta jau 50% 2023 m. išduotų paskolų

**34,6 mln. EUR**



aktyvių paskolų portfelis 2024.06.30

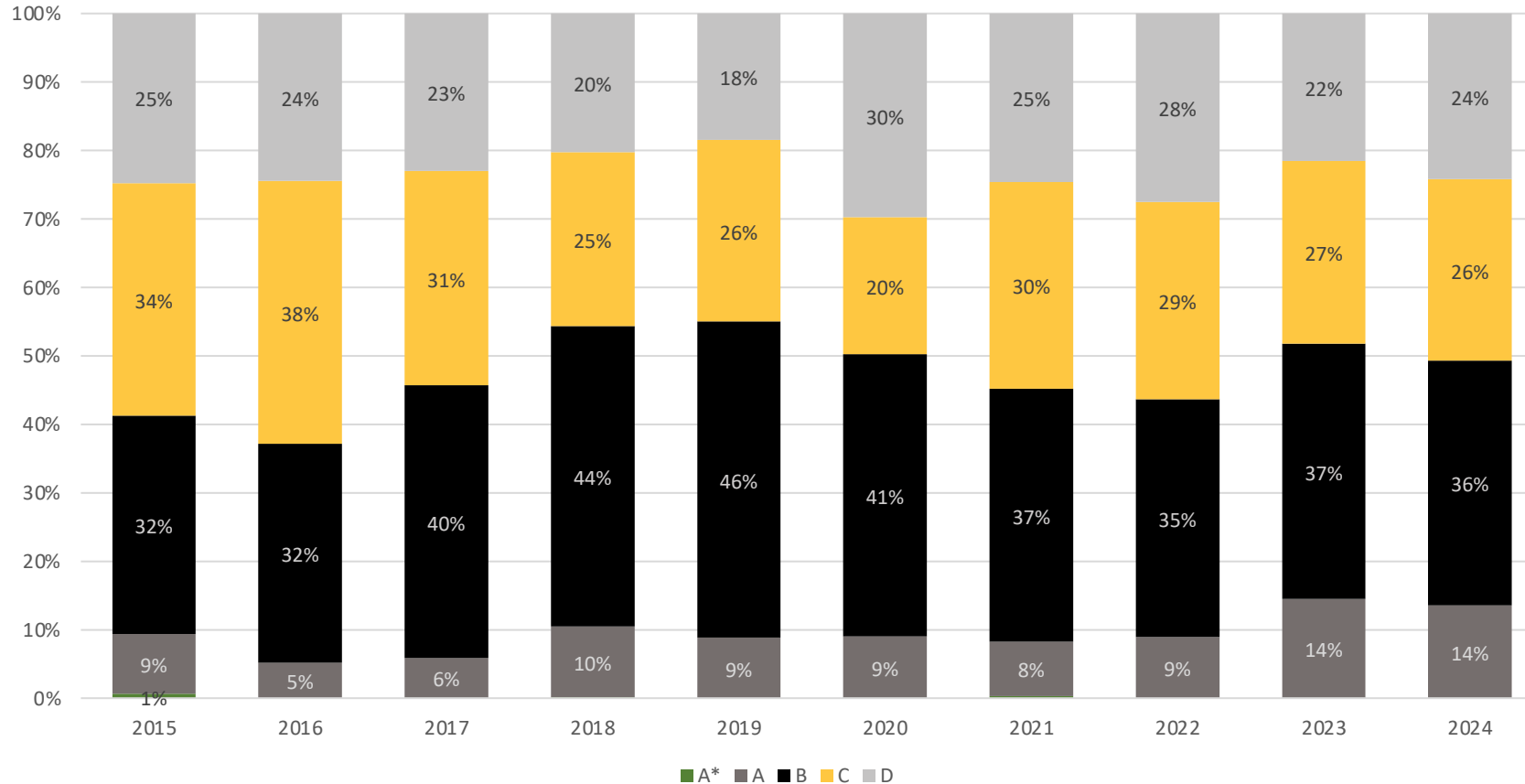
**30 mėn.** vidutinė paskolos trukmė



\*Lyginant su 2024.03.31

# Paskolų pasiskirstymas pagal reitingus, %

Dėka Klix paskolų\* ženkliai išaugo mažiausios rizikos klientų dalis



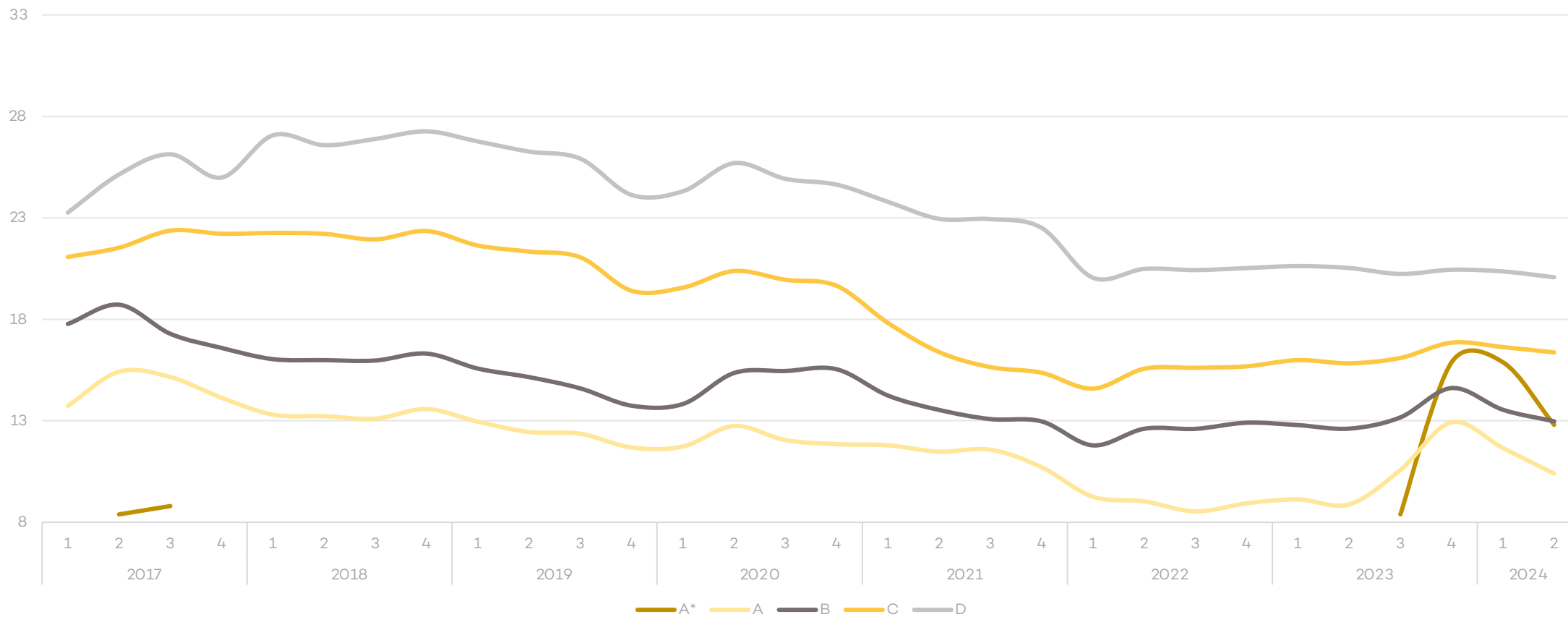
**A\*** - žemiausios rizikos klientai. Vėlavimo tikimybė minimali. Labai žema klientų mokama palūkanų norma.  
**A** - labai žemos rizikos klientai. Vėlavimo tikimybė maža.  
**B** - žemos rizikos klientai. Tikėtini nedideli vėlavimai, tačiau juos kompensuoja didesnė palūkanų norma.  
**C** - vidutinės rizikos klientai. Tikėtini didesni vėlavimai ir įsipareigojimų nevykdymo atvejai. Tai kompensuojama klientams mokant didesnę palūkanų normą.  
**D** - aukštos rizikos klientai. Didelė tikimybė klientui susidurti su mokumo problemomis, tačiau rizika kompensuojama taikant aukštą palūkanų normą. Istoriskai generuojama didžiausia grąža investuotojams.

\* Paskolos, perkant daiktus išsimokėtinai partnerių e.parduotuvėse.

# Palūkanų norma, %

# 15,34%

efektyvi metinė palūkanų norma 2024.06.30



# Aktyvi skolų prevencija

Per II ketvirtį:

## Išieškojimas

Kaip dirbame su skolininkais?



Išsiuntėme **134.946** (+34%\*)  
laiškų ir **64.235**  
(+63%\*) SMS  
skolininkams



Nutraukėme **153**  
(-7%\*) sutartis



Atlikome **4.669**  
(+3%\*)  
skambučius  
vėluojantiems  
klientams



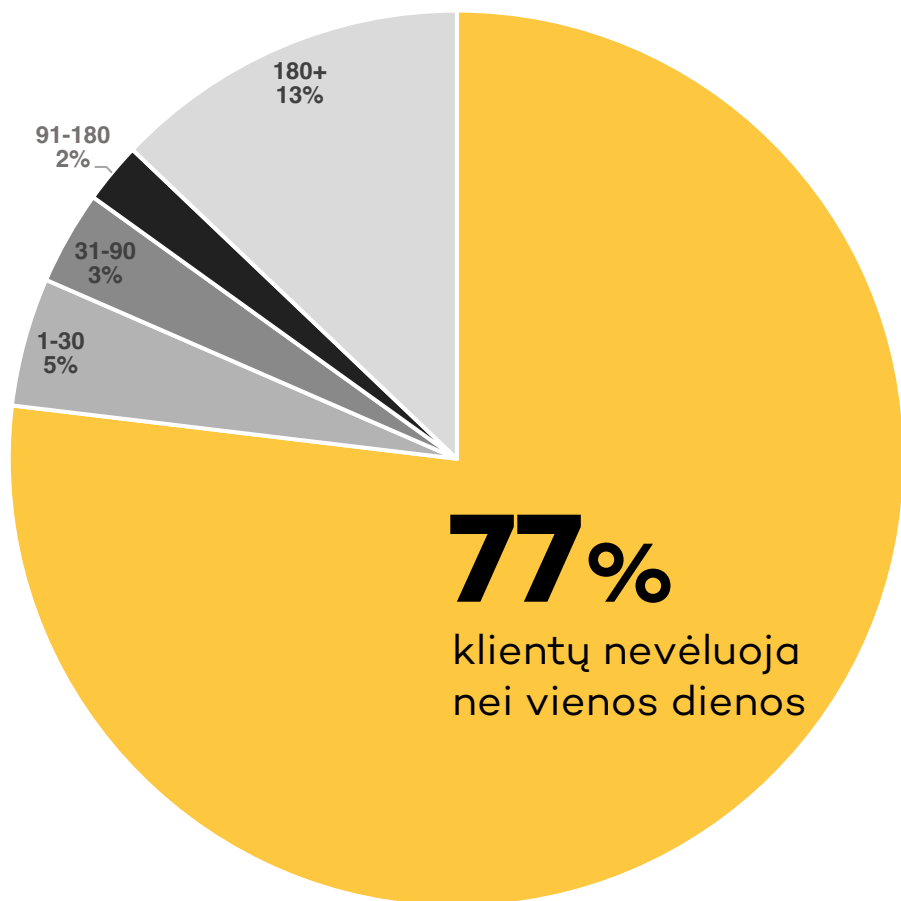
Perdavėme  
**152** skolininkus  
(+12%\*) teismui

\* Lyginant su 2024.03.30



# Portfelio sudėtis

pagal vėlavimą dienomis, vnt.



**88,3%**

klientų atliko mokėjimą per pastarąsias 30 d.

**5,08%**

paskolų, išduotų 2023 m., tapo nemokiomis

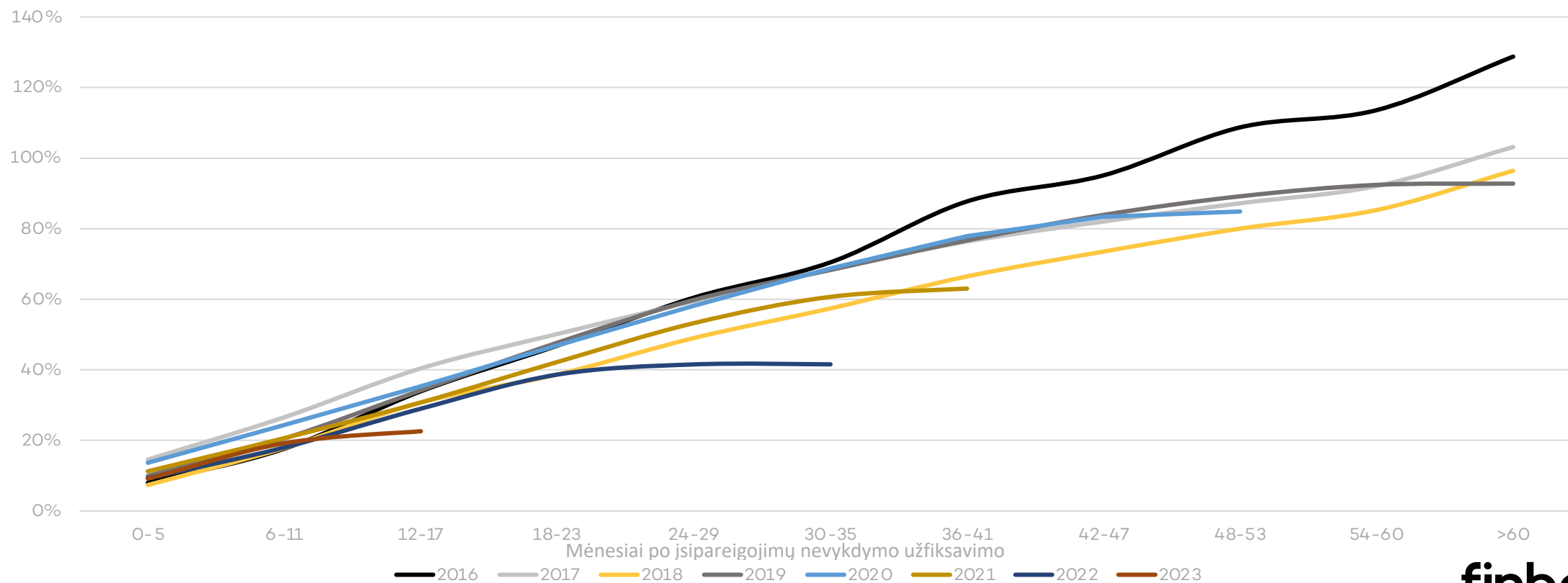
\* Lyginant su 2024.03.31

# Išieškota paskolų

Didesnis nei 100% išieškojimas reiškia, kad išieškujome ne tik paskolos likutį, bet ir palūkanas

## 5-6 metai

Tiek istoriškai trunka paskolos likučio išieškojimas

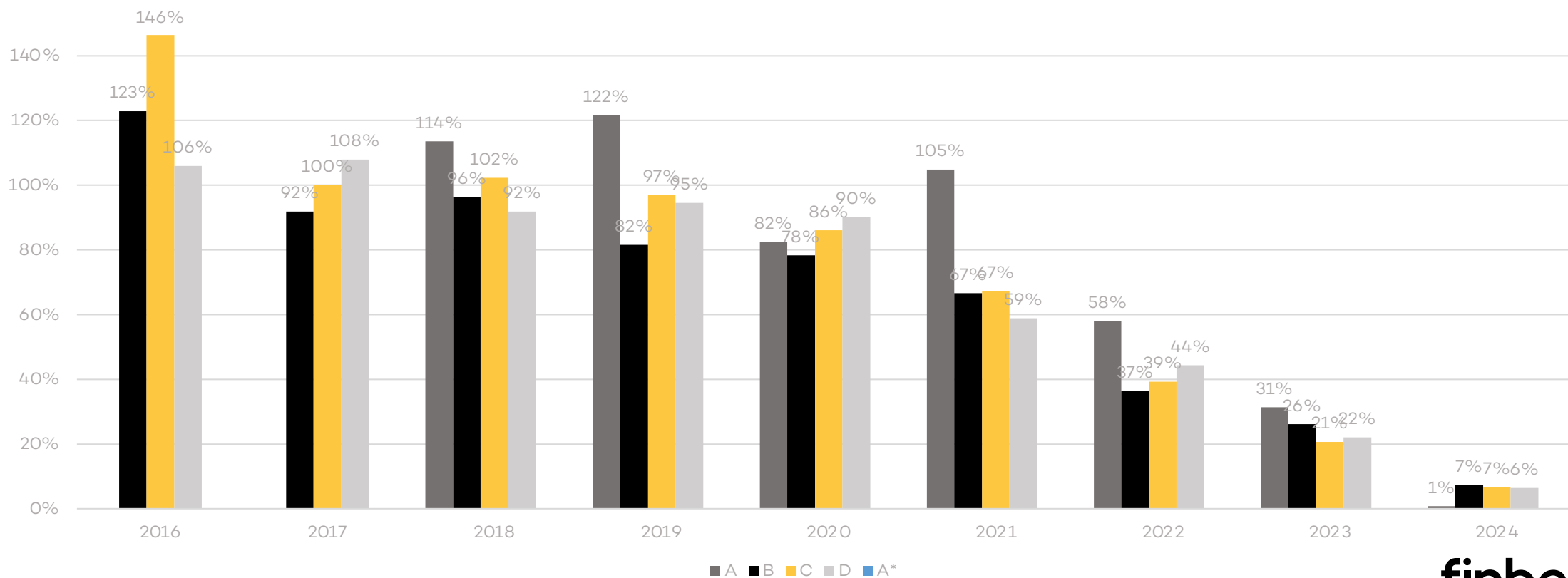


# Skolų išieškojimas pagal reitingus

išieškota paskolų, % nuo paskolų likučio

## A rizikos

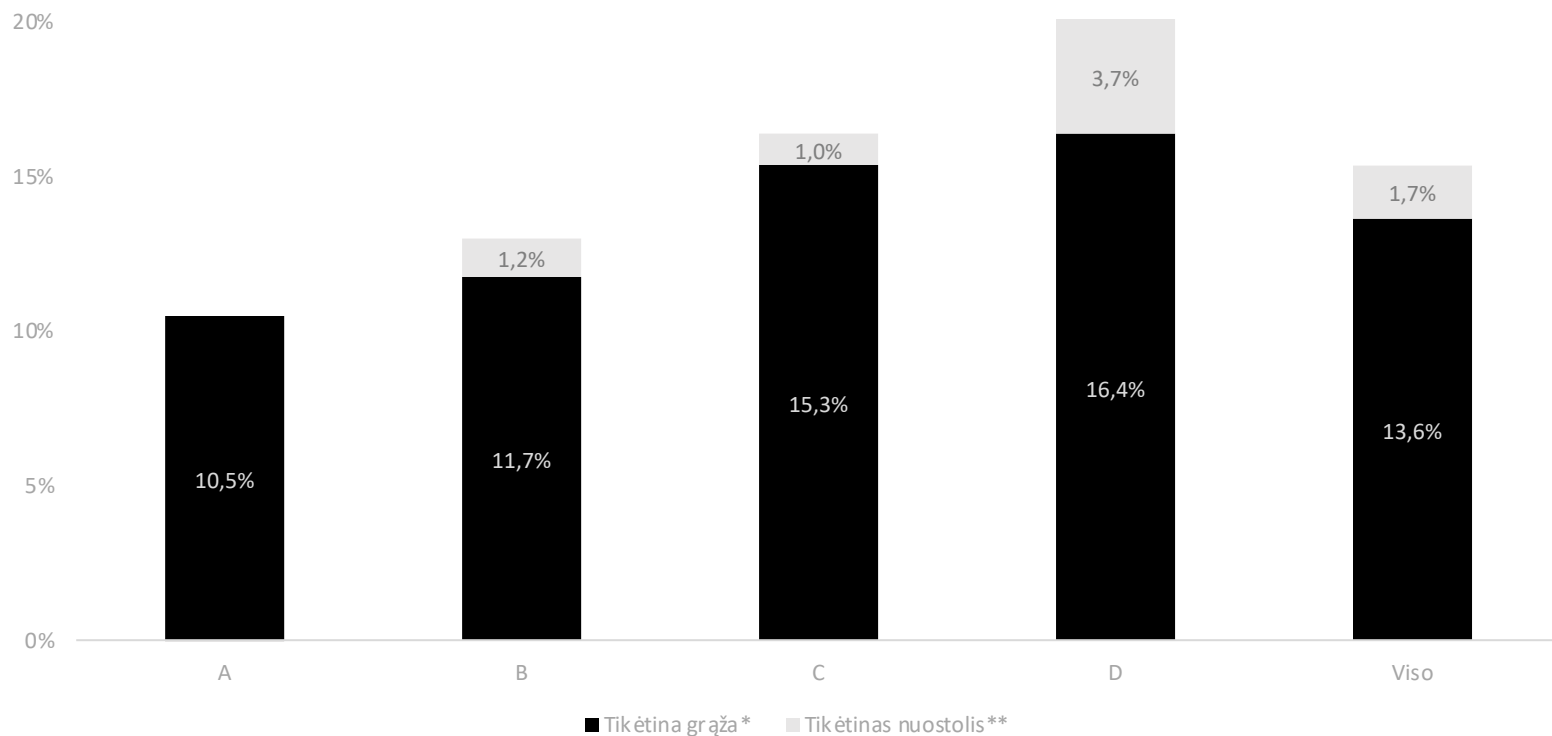
reitingo klientų **išieškojimo rezultatai geriausi**, todėl žemos rizikos klientai už paskolas moka mažesnes palūkanas



# Paskolų portfelio grąža

# 13,6%

Vartojimo paskolų portfelio grąža



\* **Tikėtina grąža apskaičiuojama kaip:**  
Svertinė vidutinė palūkanų norma (%) –  
tikėtinas nuostolis (%) nuo pradinės  
paskolos sumos

\*\***Tikėtinas nuostolis (%) = PDw x EAD x (1-RR)**

**PDw:** Įsipareigojimų neįvykdymo tikimybė  
(%) = Paskolų, kurių įsipareigojimai  
nevykdomi, skaičius išdavimo momentu /  
Visų išduotų paskolų skaičius

**EAD:** Paskolos likutis įsipareigojimų  
nevykdymo momentu / Paskolos suma  
išdavimo momentu

**RR:** Atgavimo norma, dalis (%), kuri yra  
atgaunama nuo paskolos likučio  
įsipareigojimų nevykdymo momentu=  
Suma gauta po įsipareigojimų nevykdymo  
įvykių / EAD



# Paskolos verslui

finbee<sup>®</sup>  
verslui

# Finbee Verslui CEO komentaras



Tapome vieni pirmųjų alternatyvių skolintojų Lietuvoje, kurie pritraukė **didelio masto institucinį investuotoją**. Į mūsų verslo paskolų portfelio augimą investavo gerai žinomas Europos investuotojas „Pollen Street Capital“ – 2013 m. įkurta nepriklausoma alternatyvių investicijų valdymo bendrovė. Ši investicija jau leidžia mums suteikti verslo paskolas ne vienam tūkstančiui Lietuvos įmonių ir finansuoti jas greičiau bei palankesniais sąlygomis nei iki šiol.

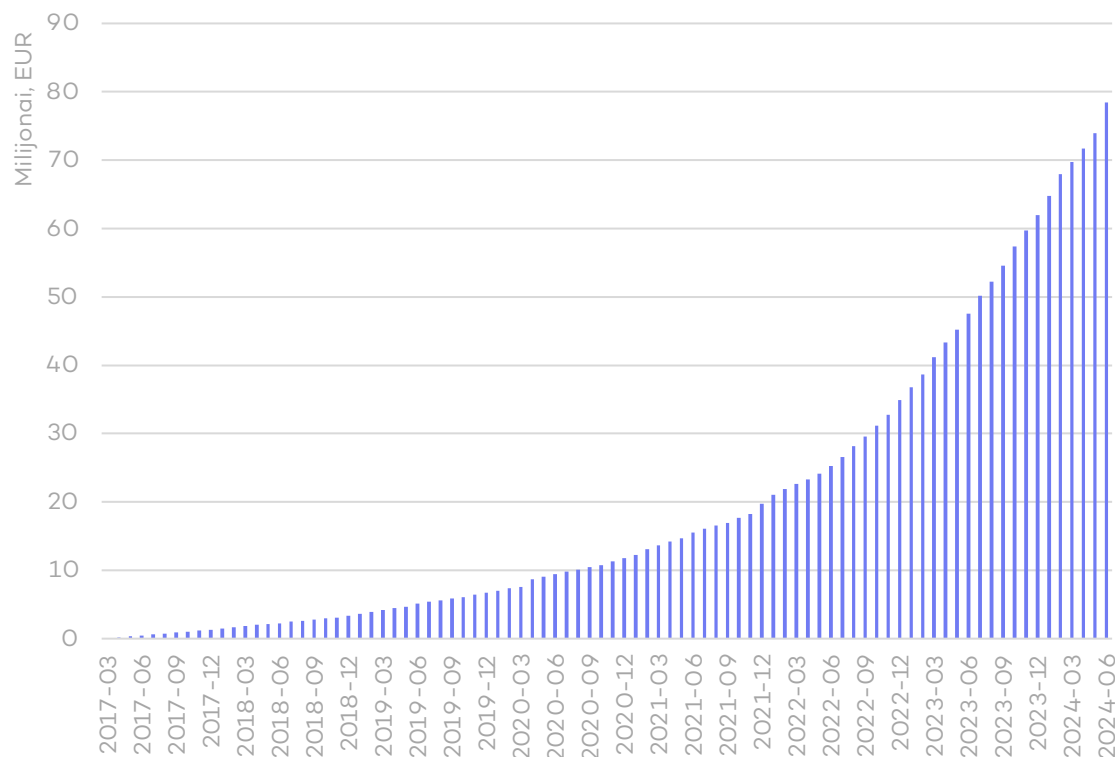
Lietuvos smulkios ir vidutinės įmonės demonstruoja savo gebėjimą adaptuotis prie įvairių situacijų ir klestėti. Į mus kiekvieną mėnesį kreipiasi šimtai verslų, kurie sėkmingai auga ir ieško sprendimų, kaip papildyti apyvartinį kapitalą ar finansuoti investicijas. Šių metų pirmą pusmetį suteikėme **16,4 mln. eurų verslo paskolų** – 31 proc. daugiau nei tuo pačiu laikotarpiu pernai.

**Tomas Mačiulaitis, CEO**

# Finbee verslo paskolos

## 63%

vidutinis augimas per metus



## 8 metai

Lietuvos rinkoje

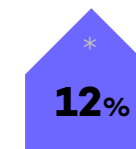
## 4.797 vnt.

suteiktų paskolų



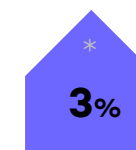
## 78,4 mln. EUR

suteiktų paskolų suma



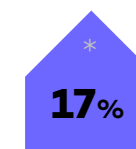
## 16.343 EUR

vidutinė paskolos suma



## 7,16 mln. EUR

palūkanų, išmokėtų investuotojams



\*Lyginant su 2024.03.31

# Išduotų paskolų suma

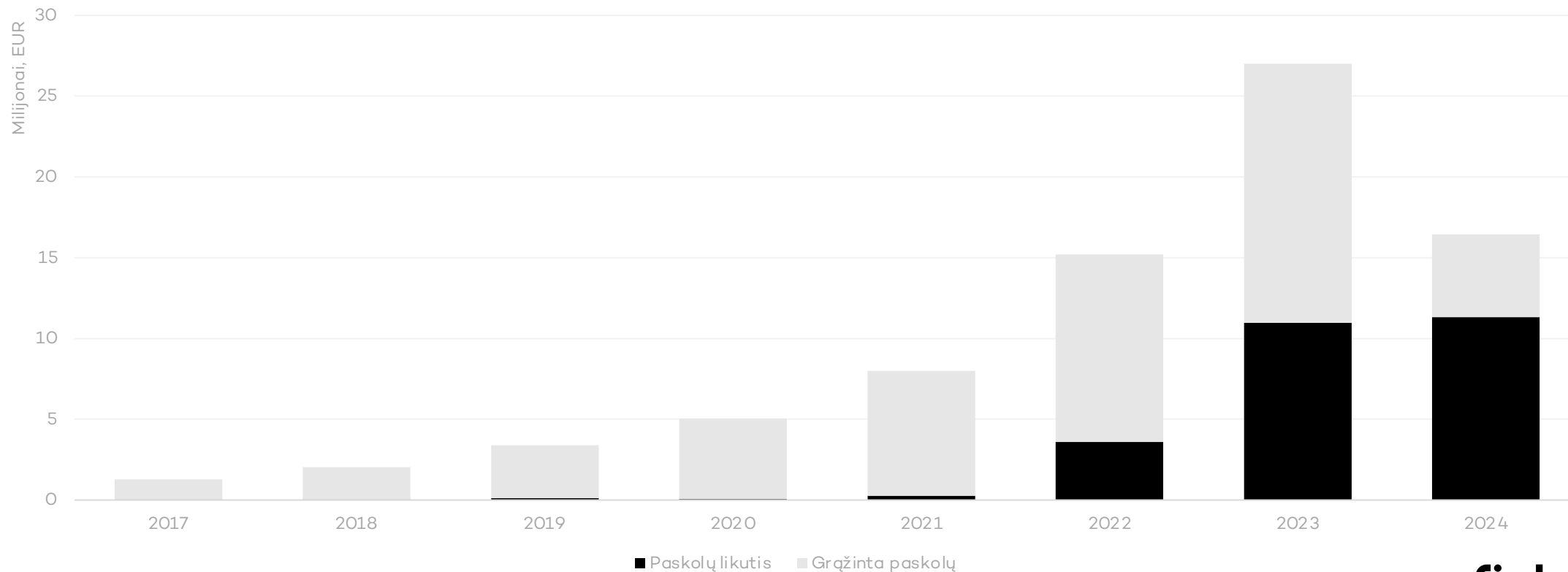
Grąžinta jau 60% 2023 m. išduotų paskolų

## 26,3 mln. EUR

10%  
\*

aktyvių paskolų portfelis 2024.06.30

**21 mėn.** vidutinė paskolos trukmė

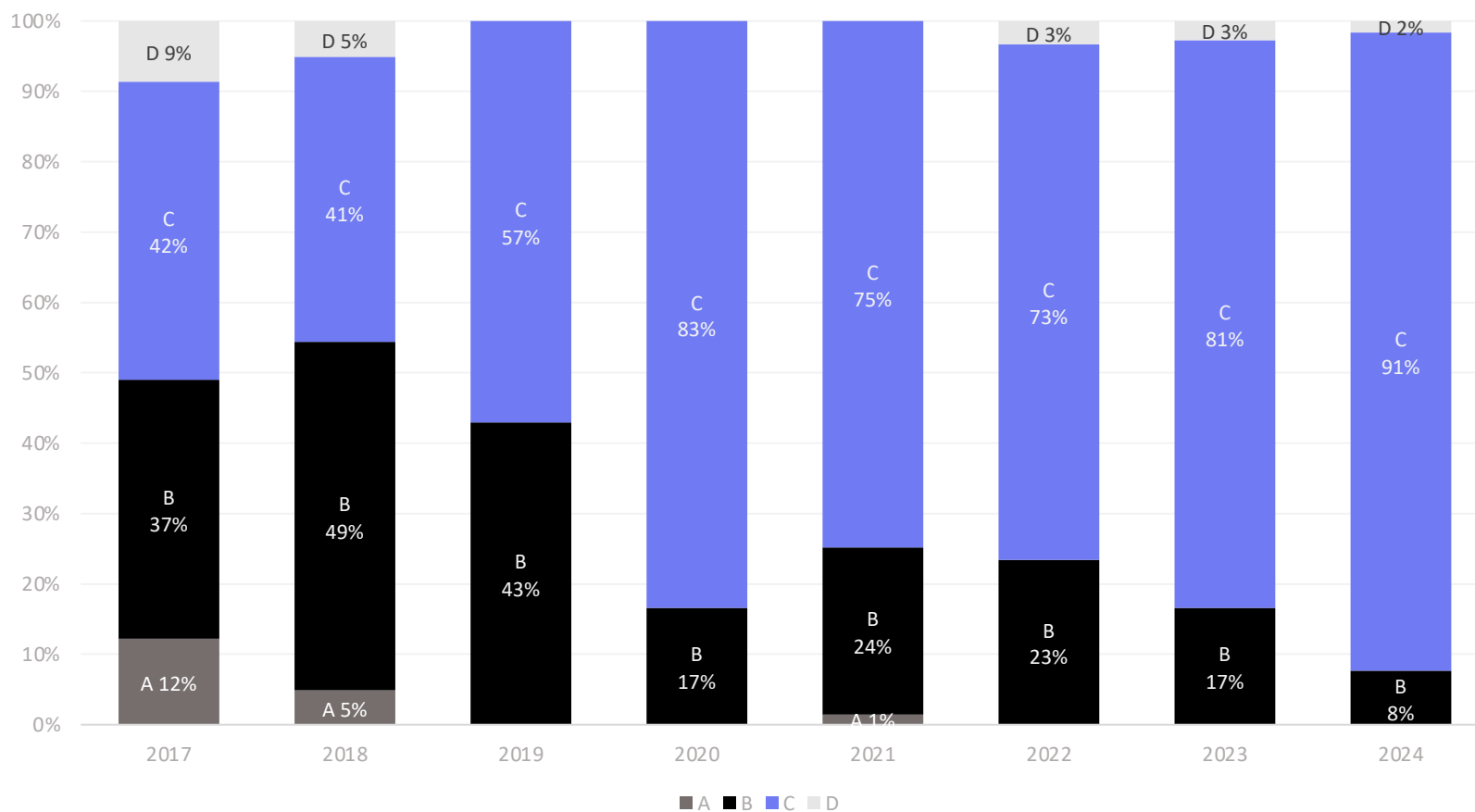


\*Lyginant su 2024.03.31



# Paskolų pasiskirstymas pagal reitingus, %

Sumažėjo B reitingo paskolų dėl mūsų finansavimo galimybes viršijančių klientų sumų poreikių

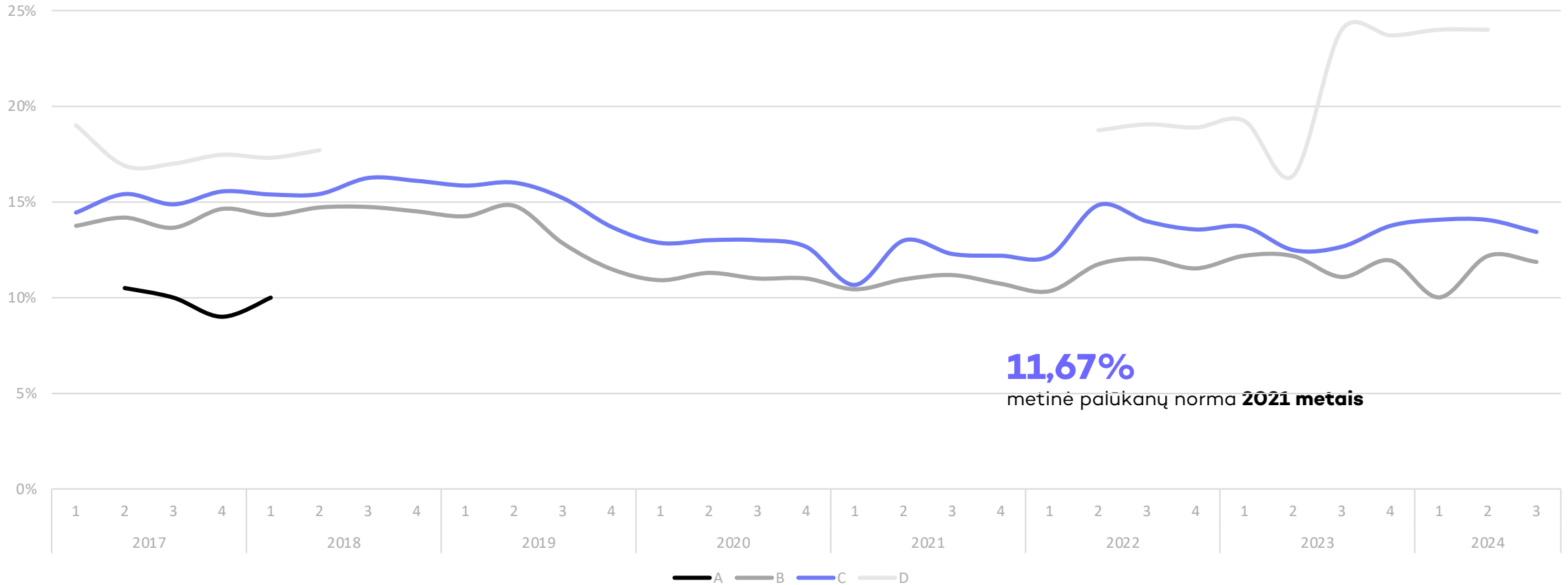


**A\*** - žemiausios rizikos klientai. Vėlavimo tikimybė minimali. Labai žema klientų mokama palūkanų norma.  
**A** – labai žemos rizikos klientai. Vėlavimo tikimybė maža.  
**B** – žemos rizikos klientai. Tikėtini nedideli vėlavimai, tačiau juos kompensuoja didesnė palūkanų norma.  
**C** – vidutinės rizikos klientai. Tikėtini didesni vėlavimai ir įsipareigojimų nevykdymo atvejai. Tai kompensuojama klientams mokant didesnę palūkanų normą.  
**D** – aukštos rizikos klientai. Didelė tikimybė klientui susidurti su mokumo problemomis, tačiau rizika kompensuojama taikant aukštą palūkanų normą. Istoriskai generuojama didžiausia grąža investuotojams.

# Palūkanų norma, %

# 13,95%

metinė palūkanų norma **2024.06.30**



## 11,67%

metinė palūkanų norma **2021 metais**

# Aktyvi skolų prevencija

Per II ketvirtį:

## Išieškojimas

Kaip dirbame su skolininkais?



Išsiuntėme **32.291** (+19%\*) laiškų ir **10.472** (+16%\*) SMS skolininkams



Nutraukėme **83** (+18%\*) sutarčių



Atlikome **1.232** (-57%\*) skambučius vėluojantiems klientams



Perdavėme **56** skolininkus (-33%\*) teismui

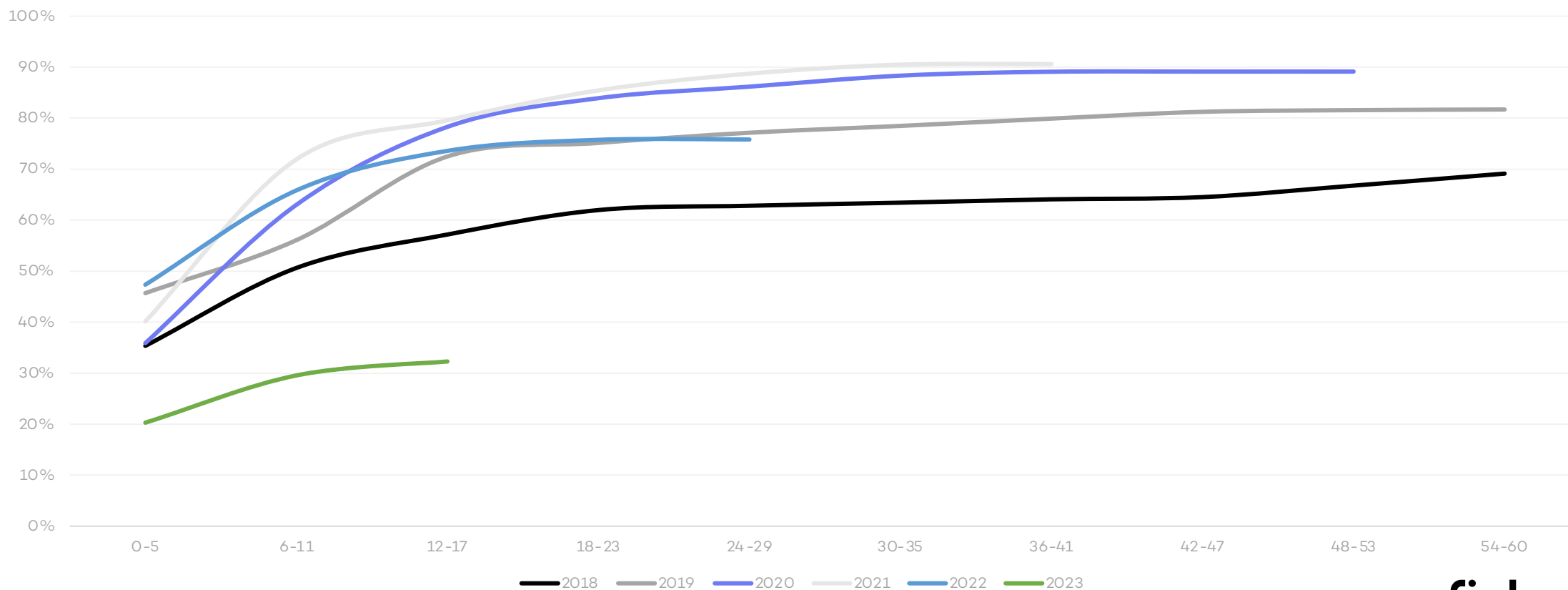
\* Lyginant su 2024.03.31

# Išieškota paskolų

praėjus vienodam mėnesių skaičiui nuo išieškojimo pradžios, % nuo paskolos likučio

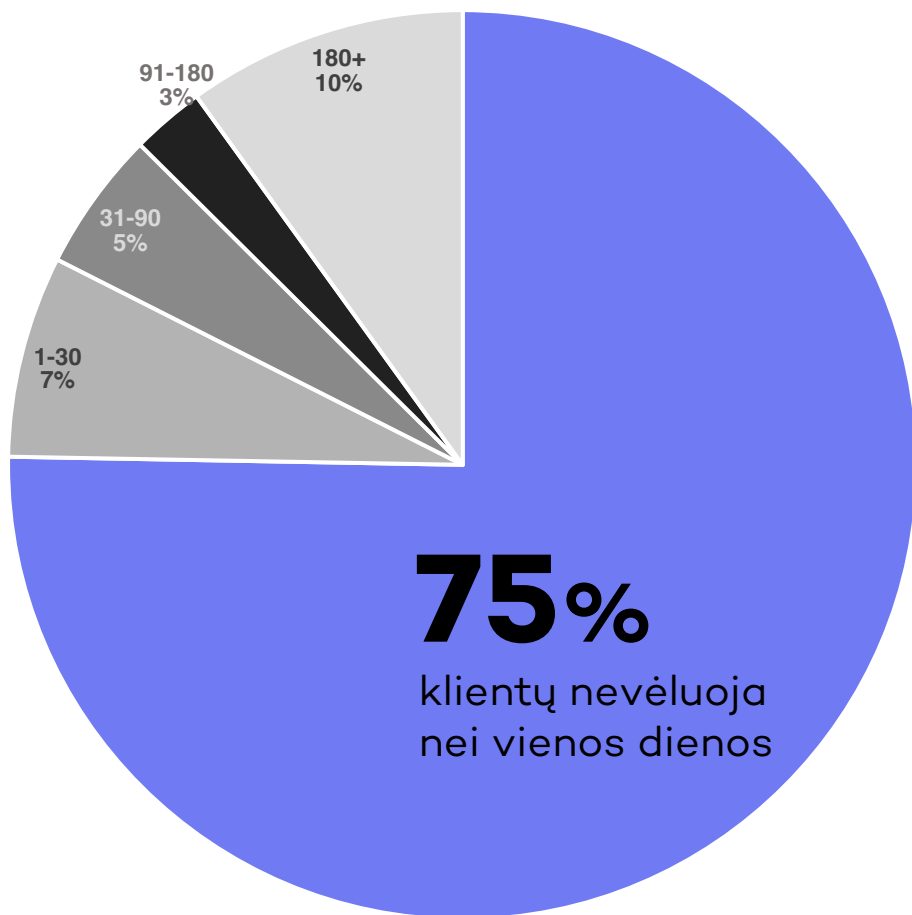
# 91%

ties paskolų likučio išieškojime, kurių išieškojimas pradėtas 2021 m.



# Portfelio sudėtis

pagal vėlavimą dienomis, vnt.



**81,9%**

klientų atliko mokėjimą per pastarąsias 30 d.

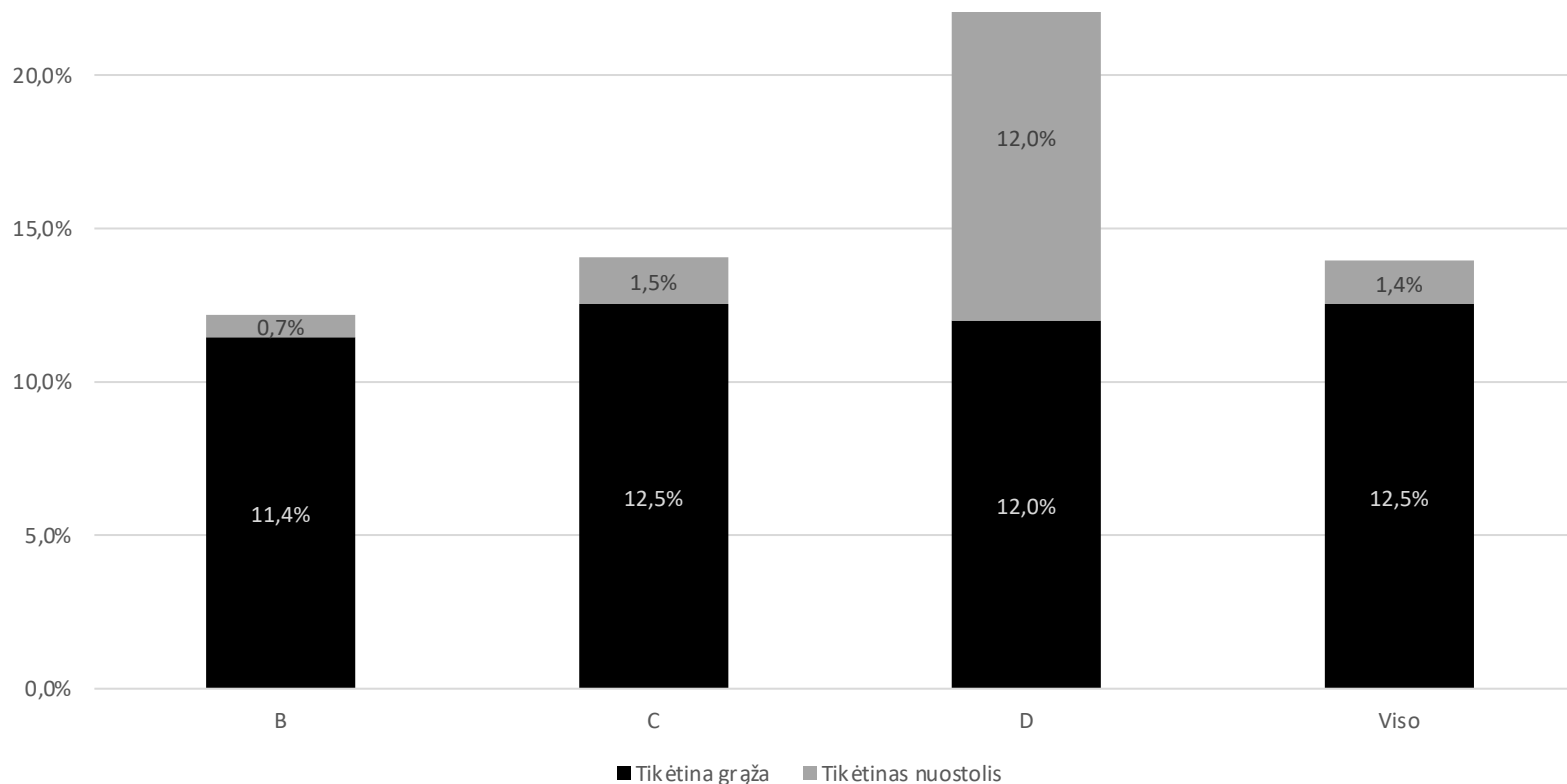
**9,7%**

paskolų, išduotų 2023 m., tapo nemokiomis

# Paskolų portfelio grąža

# 12,5%

Verslo paskolų portfelio grąža



**\* Tikėtina grąža apskaičiuojama kaip:**

Svertinė vidutinė palūkanų norma (%) – tikėtinas nuostolis (%) nuo pradinės paskolos sumos

**\*\*Tikėtinas nuostolis (%) = PDw x EAD x (1-RR)**

**PDw:** Įsipareigojimų neįvykdymo tikimybė (%) = Paskolų, kurių įsipareigojimai nevykdomi, skaičius išdavimo momentu / Visų išduotų paskolų skaičius

**EAD:** Paskolos likutis įsipareigojimų nevykdymo momentu / Paskolos suma išdavimo momentu

**RR:** Atgavimo norma, dalis (%), kuri yra atgaunama nuo paskolos likučio įsipareigojimų nevykdymo momentu = Suma gauta po įsipareigojimų nevykdymo įvykių / EAD

# Svarbu!

Investavimas pasinaudojant sutelktinio finansavimo ar tarpusavio skolinimo platforma, taip pat kaip ir investavimas į kitus finansinius instrumentus, yra susijęs su rizikos prisiėmimu. Dėl to, prieš pradėdami investuoti į paskolas, turite tinkamai įvertinti savo, savo šeimos ar savo verslo finansinę padėtį, investavimo patirtį ir žinias bei su investavimu susijusias rizikas. Jeigu manote, kad nesuprantate galimų rizikų, susijusių su sudaromu finansavimo sandoriu, apsvarstykite galimybę kreiptis į specialistus.

Per platformą atliktoms investicijoms nėra taikoma Lietuvos Respublikos indėlių ir įsipareigojimų investuotojams draudimo įstatyme nustatyta draudimo apsauga, taip pat nėra garantuojama, kad klientas, kuriam paskolinite pinigų, tinkamai vykdys savo finansinius įsipareigojimus, todėl sudarydamas finansavimo sandorį platformoje investuotojas prisiima su investavimu susijusias rizikas – galimą visišką ar dalinį projektui ar paskolai finansuoti skirtų lėšų praradimą, tikėtino pelno nebuvimo ir finansavimo likvidumo riziką.

Finbee ir Finbee Verslui neprisiima atsakomybės už investuotojų patirtus nuostolius, tačiau visais įmanomais būdais siekia užtikrinti investuotų lėšų saugumą ir investicinės grąžos gavimą.

# Dėkojame už sėkmingą bičiulystę

[investuok@finbee.lt](mailto:investuok@finbee.lt)  
[www.finbee.lt](http://www.finbee.lt)



finbee 